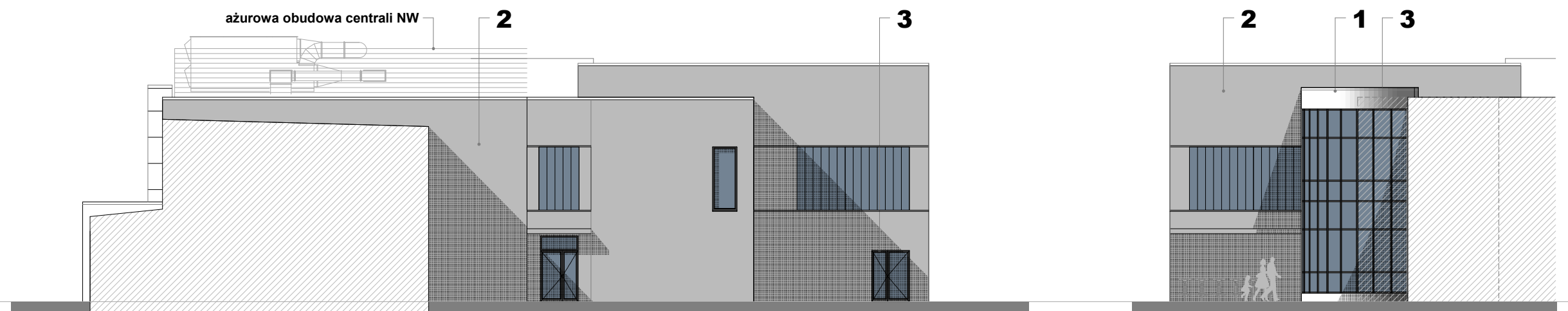




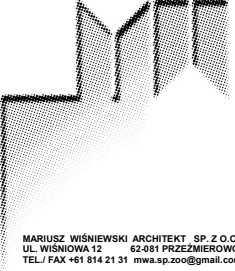
ELEWACJA PN-WSCH

- 1** RAL 9016 / biały
- 2** STO 37204 / popiel
- 3** RAL 7016 / antracyt



ELEWACJA PD-WSCH

ELEWACJA PN-ZACH

 <p style="font-size: 8px; margin: 0;">MARIUSZ WIŚNIEWSKI ARCHITEKT SP. Z O.O. UL. WIŚNIOWA 12 62-081 PRZEZMIEROWO TEL./FAX: +61 814 21 31 mwa.sp.zoo@gmail.com</p>	Projektował	mgr inż. arch. Mariusz Wiśniewski	Nr uprawnień	260/86/Pw	Podpis/pięczęć	Biuro: ul. Wiśniowa 12, 62-081 Przeźmierowo tel./ fax (+61) 814 21 31 e-mail: mwa.sp.zoo@gmail.com					
							Branża	Architektura	Stadium dokumentacji	PROJEKT WYKONAWCZY	
		mgr inż. arch. Agnieszka Marszewska	7131/20/P/2004			Investor	URZĄD GMINY W KAŻMIERZU - 64-530 Kaźmierz, ul. Szamotulska 20				
		mgr inż. arch. Lech Krukowski	208/90/PW			Nazwa inwestycji/ adres	Budynek sali gimnastycznej z częścią dydaktyczną. ul. Szkolna 25- 27, 64-530 Kaźmierz				
	Sprawdzający					Treść rysunku	ELEWACJE: PN-ZACH; PN-WSCH I PD-WSCH - KOLORYSTYKA				
						Data rozpoczęcia projektu	2015	Data	04.2016	Skala	1:200
						Numer projektu	235/15	Numer rysunku	235_A.06_K2		
<p>UWAGA ! PROJEKT ARCHITEKTONICZNY ROZPATRYWAĆ, ŁĄCZNIE Z PROJEKTAMI BRANŻOWYMI Wszelkie prawa zastrzeżone. Powielanie lub wykorzystywanie niezgodne z przeznaczeniem bez zgody właściciela i projektanta dokumentacji zabronione.</p>											