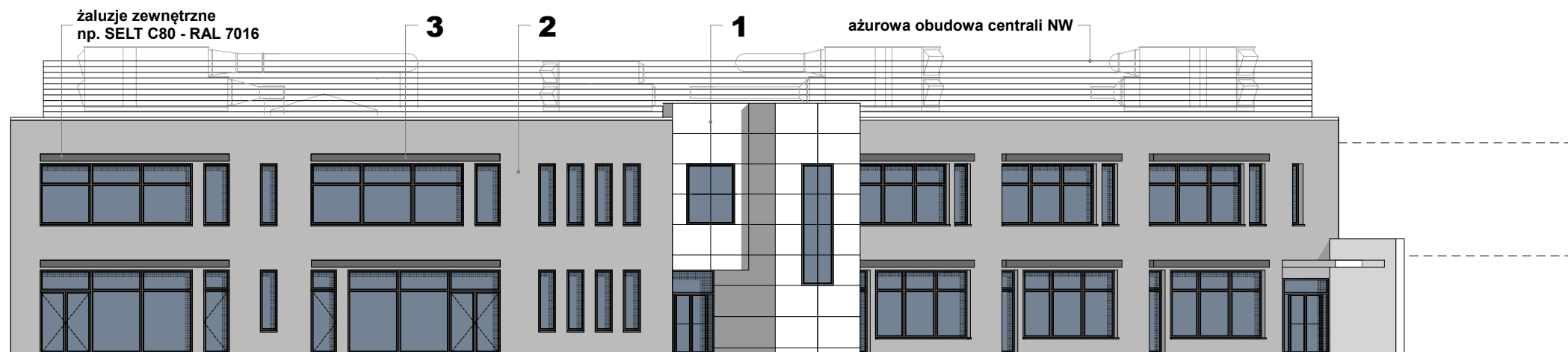
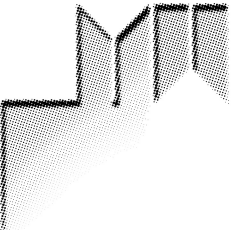


ELEWACJA PD-ZACH

1	RAL 9016 / biały
2	STO 37204 / popiel
3	RAL 7016 / antracyt



ELEWACJA ZACH

 <p>MARIUSZ WIŚNIEWSKI ARCHITEKT SP. Z O.O. UL. WIŚNIOWA 12 62-081 PRZEZMIEROWO TEL./FAX: +61 814 21 31 mwa.sp.zoo@gmail.com</p>	Projektował	mgr inż. arch. Mariusz Wiśniewski	Nr uprawnień	260/86/Pw	Podpis/pieczęć	Biuro: ul. Wiśniowa 12, 62-081 Przeźmierowo tel./ fax (+61) 814 21 31 e-mail: mwa.sp.zoo@gmail.com					
							Branża	Architektura	Stadium dokumentacji	PROJEKT WYKONAWCZY	
			mgr inż. arch. Agnieszka Marszewska	7131/20/P/2004		Inwestor	URZĄD GMINY W KAŻMIERZU - 64-530 Kaźmierz, ul. Szamotulska 20				
	Sprawdzający	mgr inż. arch. Lech Krukowski	208/90/PW			Nazwa inwestycji/ adres	Budynek sali gimnastycznej z częścią dydaktyczną. ul. Szkolna 25- 27, 64-530 Kaźmierz				
						Treść rysunku	ELEWACJE: PD-ZACH I ZACH - KOLORYSTYKA				
						Data rozpoczęcia projektu	2015	Data	04.2016	Skala	1:200
						Numer projektu	235/15	Numer rysunku	235_A.05_K1		
<p>UWAGA ! PROJEKT ARCHITEKTONICZNY ROZPATRYWAĆ, ŁĄCZNIE Z PROJEKTAMI BRANŻOWYMI Wszelkie prawa zastrzeżone. Powielanie lub wykorzystywanie niezgodne z przeznaczeniem bez zgody właściciela i projektanta dokumentacji zabronione.</p>											