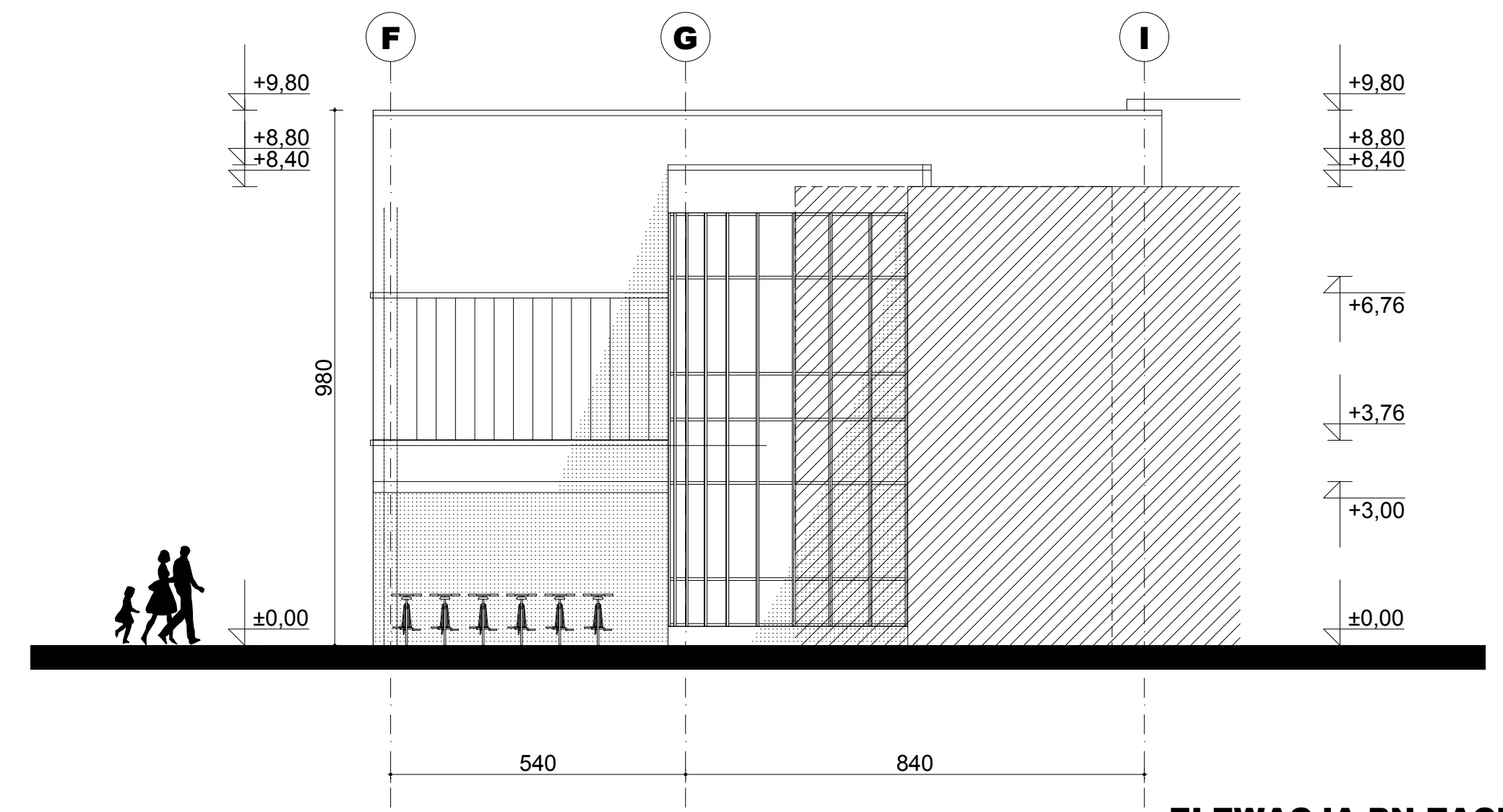


ELEWACJA PD-WSCH



ELEWACJA PN-ZACH

UWAGA!

Wszystkie pozycje konstrukcji tj. elementów konstrukcyjnych zaznaczone są na rysunkach konstrukcyjnych.

PODCZAS PRAC BUDOWLANYCH SKONTROLOWAĆ WYMIARY NA BUDOWIE.

SCHEMAT		ZMIANY I UZUPEŁNIENIA		PROJEKTANT
	LP	DATA	ZMIANA / BRANŻA	PROJEKTANT
	1	styczeń 2016	PIERWSZE WYDANIE RYSUNKU	MW, AMD
	2			
	3			
	4			
	5			
	6			
	7			
	8			
	9			
	10			
	11			
	12			
	13			
	14			
15				
16				

MARIUSZ WIŚNIEWSKI ARCHITEKT SP. Z O.O.
 UL. WIŚNIOWA 12 62-081 PRZEŹMIEROWO
 TEL./FAX +48 61 814 21 31 www.pwzodp@gmail.com

PROJEKT WYKONAWCZY

Biurowo: ul. Wiśniowa 12, 62-081 Przeźmierowo		tel / fax (+61) 814 21 31	e-mail: mwa.sp.zoo@gmail.com
Branża	Architektura	Stadium dokumentacji	
Inwestor		URZĄD GMINY W KAŹMIERZU - 64-530 Kaźmierz, ul. Szamotulska 20	
Nazwa inwestycji/ adres		Budynek sali gimnastycznej z częścią dydaktyczną, ul. Szkolna 25- 27, 64-530 Kaźmierz	
Projektował	mgr inż. arch. Mariusz Wiśniewski	260/86/Pw	
		Nr uprawnień	
	mgr inż. arch. Agnieszka Marszewska	7131/20P/2004	
		Nr uprawnień	
Sprawdzający	mgr inż. arch. Lech Krukowski	20890/PW	
		Nr uprawnień	

Treść rysunku			
ELEWACJE: PD-WSCH I PN-ZACH			
Data rozpoczęcia projektu	2015	Data	04.2016 Skala 1:100
Numer projektu	235/15	Numer rysunku	235_A.04_E4

UWAGA ! PROJEKT ARCHITEKTONICZNY ROZPATRYWAĆ, ŁĄCZNIE Z PROJEKTAMI BRANŻOWYMI
 Wszelkie prawa zastrzeżone. Powielanie lub wykorzystywanie niezgodne z przeznaczeniem bez zgody właściciela i projektanta dokumentacji zabronione.