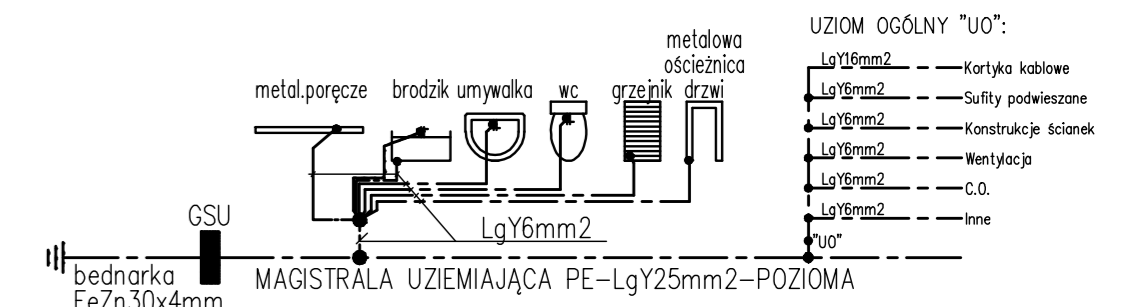


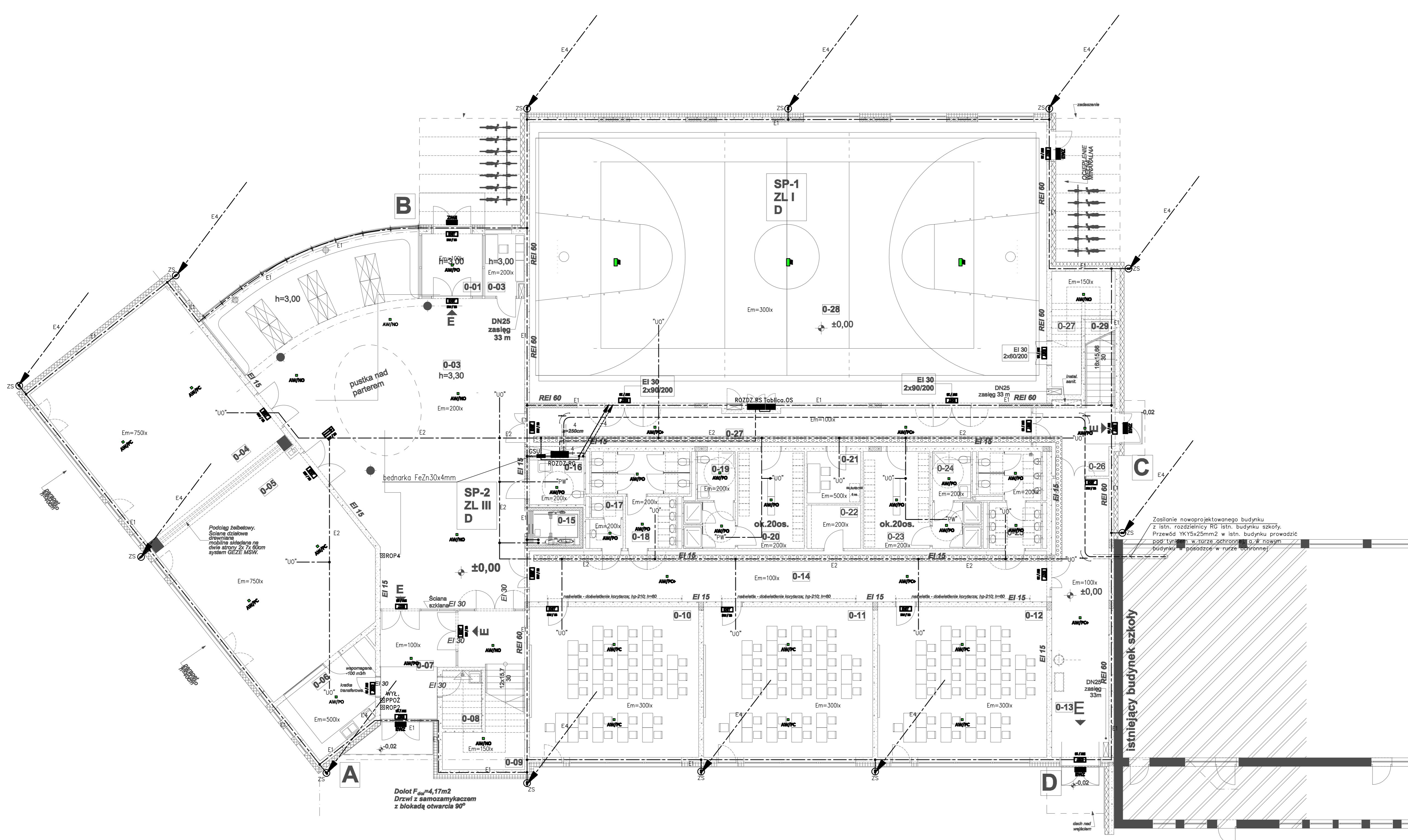
Schemat wykonania połączeń wyrównawczych w faziach "PW".



- UZIOM OGÓLNY "U0":
- Lg16mm² - Korytka kablowe
 - Lg16mm² - Sufity podwieszane
 - Lg16mm² - Instalacje iskalne
 - Lg16mm² - Wentylacje
 - Lg16mm² - C.O.
 - Lg16mm² - inne
 - "U0"

- UWAGI:
- Przewody nad sufitem podwieszonym prowadzić na korytkach kablowych lub natynkowo, a poniżej pod tynkiem.
 - Instalacje gniazd wylukowych wykonać przewodami YDY/YDp 3x2,5mm².
 - Instalacje oświetlenia wykonać przewodami YDY/YDp 4,3x1,5mm².
 - Główną szynę połączeń wyrównawczych wykonać jako natynkową obok rozdzielni głównej.
- E1 - Uziom fundamentowy bednarka FeZn30x4mm
 E2 - Magistrala połączeń wyrównawczych LgY25mm²
 E4 - Przewód odprowadzający pod ociepleniem budynku paskownik FeZn 30x4mm
- ZS - Złącze kontrolne w studziennie ziemnej
 K - Korytka kablowe X300
 ROP - Włęcznik kłap dymowych
 R - Rura ochronna

- PRIMOS LEDS ROAD AT C 1h IP65 + SIATKA
oprawa awaryjna nastropowa
- KWADRA N AREA AT C 1h IP65
oprawa awaryjna nastropowa
- KWADRA N ROAD AT C 1h IP20
oprawa awaryjna nastropowa
- KWADRA N ROAD+ AT C 1h IP20
oprawa awaryjna nastropowa
- KWADRA P AREA AT C 1h IP20
oprawa awaryjna dostropowa
- KWADRA P ROAD AT C 1h IP20
oprawa awaryjna dostropowa
- KWADRA P ROAD+ AT C 1h IP20
oprawa awaryjna dostropowa
- PRIMOS LED AT J 1h IP65
oprawa ewakuacyjna naścienna
- PROFILIGHT LED AT J 1h IP20
oprawa ewakuacyjna zwieszana
- PRIMOS CLASSIC LEDS AT C + T 1h IP65
oprawa ewakuacyjna naścienna



Zasilanie nowoprojektowanego budynku z istn. rozdzielni RG istn. budynku szkoły. Przewód YKY5x25mm² w istn. budynku prowadzić pod tynkiem w rurze ochronnej z nowym budynkiem w posadce w rurze ochronnej.

PODCZAS PRAC BUDOWLANYCH SKONTROLOWAĆ WYMIARY NA BUDOWIE.

SCHEMAT

ZMIANY I UZUPEŁNIENIA

LP DATA	ZMIANA / BRANŻA	PROJEKTANT
1	1 stycznia 2016 PIERWISZE WYDANIE RYSUNKU	-
2		
3		
4		
5		
6		
7		
8		
9		
10		
11		
12		
13		
14		
15		
16		

PROJEKT BUDOWLANY

Biuro: ul. Wiśniowa 12, 62-081 Przemierowo tel./ fax (+61) 814 21 31 e-mail: mwa.sp.zoo@gmail.com

Branża	Elektryczna	Stadium dokumentacji	Projekt Budowlany
Investor	UZURAD GMINY W KAŻMIERZU - 64-530 Kaźmierz, ul. Szkolna 25-27, 64-530 Kaźmierz	EGZ.	
Nazwa inwestycji/adres	Budynek sali gimnastycznej z częścią dydaktyczną, ul. Szkolna 25-27, 64-530 Kaźmierz		
Projektował	tech. Andrzej Grygiel	7131/78/P/2001	
	Inż. Józef Ostrowicz	194/Pw/91	
Opracował	Inż. Patryk Kluba		
Sprawdzający	mgr Inż. Tomasz Włoczorek	WKP0314/PWOE07	

Treść rysunku: Rzut parteru - uziom, instalacja odgromowa, siła, połączenia wyrównawcze i oświetlenie awaryjno-ewakuacyjne

Data rozpoczęcia projektu: 2015 Data: 01.2016 Skala: 1:100

Numer projektu: 235/15 Numer rysunku: E02

UWAGA! PROJEKT ARCHITEKTONICZNY ROZPATRYWAĆ, ŁĄCZNIE Z PROJEKTAMI BRANŻOWYMI

Wszelkie prawa zastrzeżone. Powielenie lub wykorzystywanie niezgodne z przeznaczeniem bez zgody właściciela i projektanta dokumentacji zabronione.