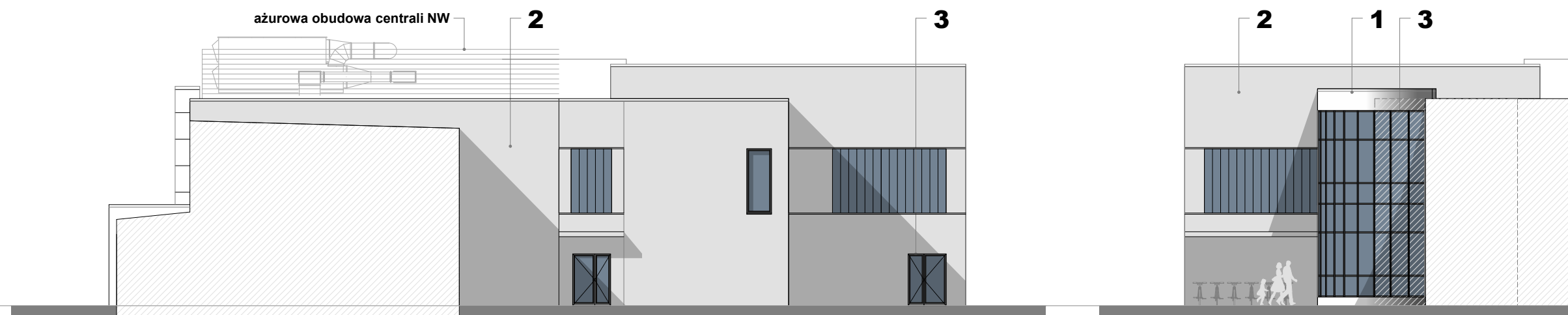




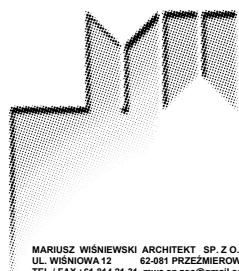
**ELEWACJA PN-WSCH**

- 1** RAL 9016 / biały
- 2** STO 37204 / popiel
- 3** RAL 7016 / antracyt



**ELEWACJA PD-WSCH**

**ELEWACJA PN-ZACH**

 <p style="font-size: 8px; margin: 0;">MARIUSZ WIŚNIEWSKI ARCHITEKT SP. Z O.O. UL. WIŚNIOWA 12 62-081 PRZEZMIEROWO TEL./FAX +61 814 21 31 mwa.sp.zoo@gmail.com</p>	Projektował	mgr inż. arch. Mariusz Wiśniewski	Nr uprawnień	260/86/Pw	Podpis/pieczęć	Biuro: ul. Wiśniowa 12, 62-081 Przeźmierowo tel./ fax (+61) 814 21 31 e-mail: mwa.sp.zoo@gmail.com					
							Branża	Architektura	Stadium dokumentacji	Projekt Budowlany	
		mgr inż. arch. Agnieszka Marszewska	7131/20/P/2004			Inwestor	URZĄD GMINY W KAŻMIERZU - 64-530 Kaźmierz, ul. Szamotulska 20				
		mgr inż. arch. Lech Krukowski	208/90/PW			Nazwa inwestycji/ adres	Budynek sali gimnastycznej z częścią dydaktyczną. ul. Szkolna 25- 27, 64-530 Kaźmierz				
	Sprawdzający					Treść rysunku	<b>ELEWACJE: PN-ZACH; PN-WSCH I PD-WSCH - KOLORYSTYKA</b>				
						Data rozpoczęcia projektu	<b>2015</b>	Data	<b>01.2016</b>	Skala	<b>1:200</b>
						Numer projektu	<b>235/15</b>	Numer rysunku	<b>235_A.06_K2</b>		
<b>UWAGA ! PROJEKT ARCHITEKTONICZNY ROZPATRYWAĆ, ŁĄCZNIE Z PROJEKTAMI BRANŻOWYMI</b> Wszelkie prawa zastrzeżone. Powielanie lub wykorzystywanie niezgodne z przeznaczeniem bez zgody właściciela i projektanta dokumentacji zabronione.											