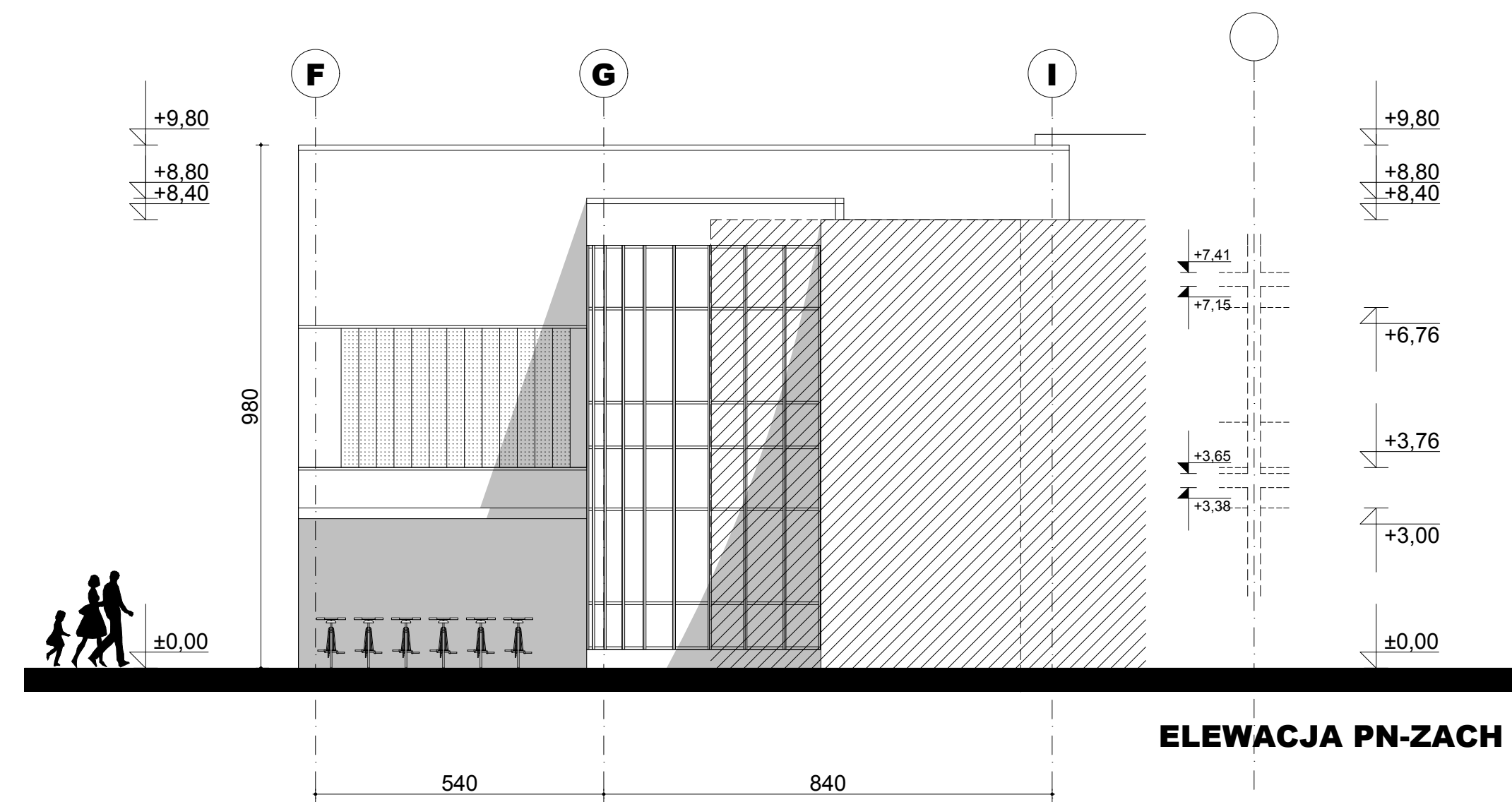


ELEWACJA PD-WSCH



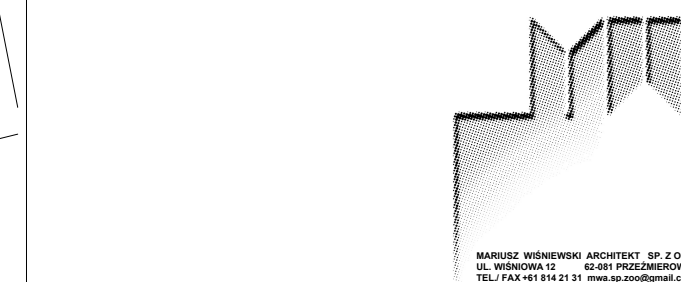
ELEWACJA PN-ZACH

UWAGA!

Wszystkie pozycje konstrukcji tj. elementów konstrukcyjnych zaznaczone są na rysunkach konstrukcyjnych.

PODCZAS PRAC BUDOWLANYCH SKONTROLOWAĆ WYMIARY NA BUDOWIE.

| SCHEMAT | | ZMIANY I UZUPEŁNIENIA | |
|---------|----|-----------------------|--------------------------|
| | LP | DATA | ZMIANA / BRANŻA |
| | 1 | styczeń 2016 | PIERWSZE WYDANIE RYSUNKU |
| | 2 | | |
| | 3 | | |
| | 4 | | |
| | 5 | | |
| | 6 | | |
| | 7 | | |
| | 8 | | |
| | 9 | | |
| | 10 | | |
| | 11 | | |
| | 12 | | |
| | 13 | | |
| | 14 | | |
| 15 | | | |
| 16 | | | |



PROJEKT BUDOWLANY

| | | | |
|---|---|---------------------------|------------------------------|
| Biuro: ul. Wiśniowa 12, 62-081 Przeźmierowo | | tel / fax (+61) 814 21 31 | e-mail: mwa.sp.zoo@gmail.com |
| Branża | Architektura | Stadium dokumentacji | |
| Investor | URZĄD GMINY W KAŹMIERZU - 64-530 Kaźmierz, ul. Szamotulska 20 | | |
| Nazwa inwestycji/ adres | Budynek sali gimnastycznej z częścią dydaktyczną, ul. Szkolna 25- 27, 64-530 Kaźmierz | | |
| Projektował | mgr inż. arch. Mariusz Wiśniewski | 260/86/Pw | Podpis/blecisk |
| | | Nr uprawnień | |
| | mgr inż. arch. Agnieszka Marszewska | 7131/20/P/2004 | |
| Sprawdzający | mgr inż. arch. Lech Krukowski | 208/90/PW | |

| | | | |
|---------------------------|------------------------------------|---------------|-------------|
| Treść rysunku | ELEWACJE: PD-WSCH I PN-ZACH | | |
| Data rozpoczęcia projektu | 2015 | Data | 01.2016 |
| Numer projektu | 235/15 | Numer rysunku | 235_A.04_E4 |
| | | Skala | 1:100 |

UWAGA! PROJEKT ARCHITEKTONICZNY ROZPATRYWAĆ, ŁĄCZNIE Z PROJEKTAMI BRANŻOWYMI. Wszelkie prawa zastrzeżone. Powielanie lub wykorzystywanie niezgodne z przeznaczeniem bez zgody właściciela i projektanta dokumentacji zabronione.