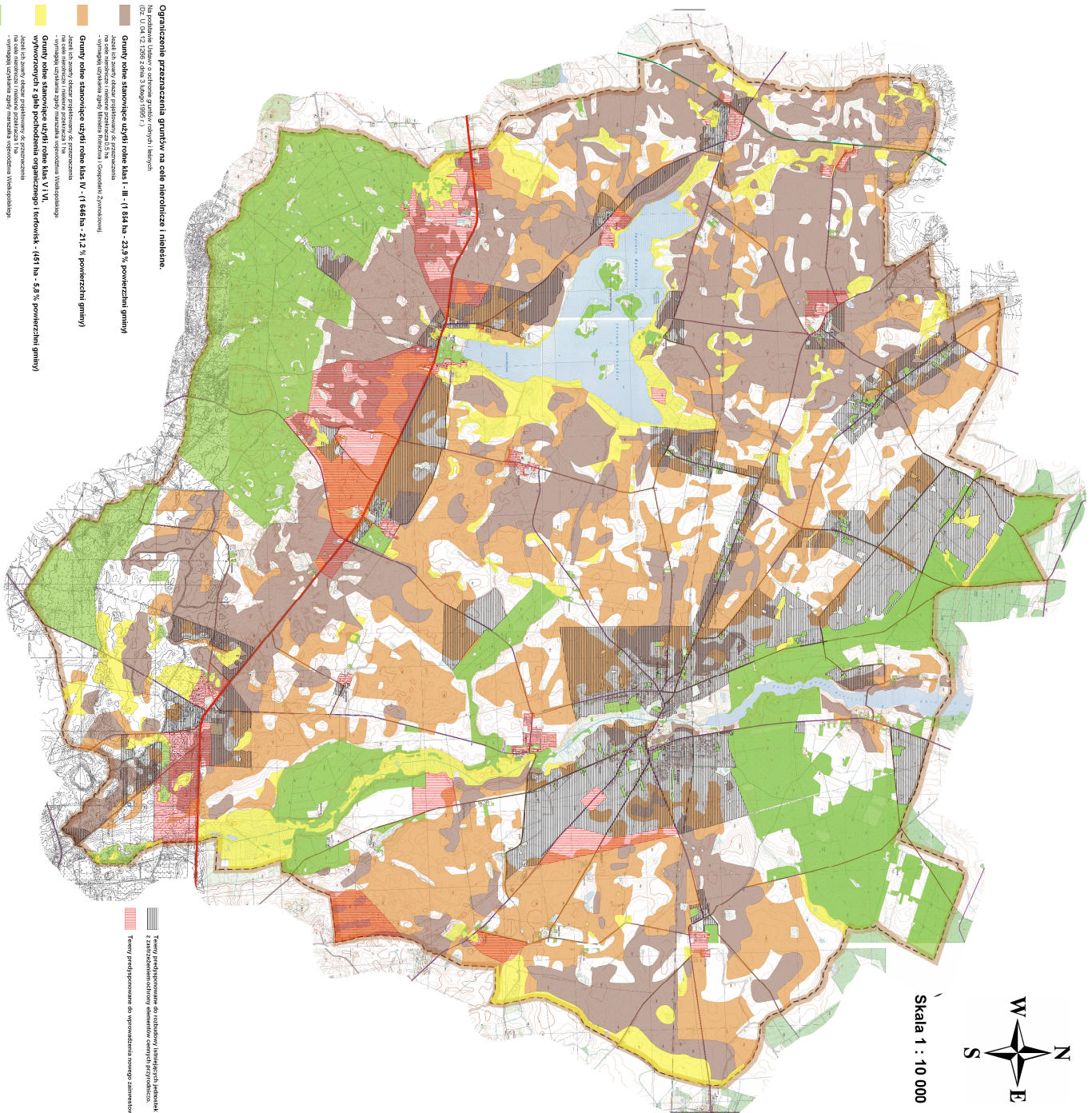


# GMINA KAZMIERZ OPRACOWANIE EKOFIZJOGRAFICZNE PODSTAWOWE



N  
W  
S  
E

Skala 1 : 10 000

**Ograniczenie przeznaczenia gruntów na cele nierolnicze i mieszane**  
 Na podstawie tabelary o określone grunty wsiadłych terenach  
 (Dz. Urz. nr 2, 1998 z późn. zmianami)

- Grunty rolne stanowiące użytki rolne klas I - III - (1 884 ha - 23,9% powierzchni gminy)**  
 - grunty rolne stanowiące użytki rolne klas I - III
- Grunty rolne stanowiące użytki rolne klas IV - (1 848 ha - 21,2% powierzchni gminy)**  
 - grunty rolne stanowiące użytki rolne klas IV
- Grunty rolne stanowiące użytki rolne klas V i VI - (461 ha - 5,8% powierzchni gminy)**  
 - grunty rolne stanowiące użytki rolne klas V i VI
- Grunty leśne stanowiące własność Skarbu Państwa - (1 272 ha - 16,4% powierzchni gminy)**  
 - grunty leśne stanowiące własność Skarbu Państwa

Tereny przeznaczonych do oddziaływań inwestycyjnych i innych celów inwestycyjnych

Tereny przeznaczonych do inwestycji w celu zabudowy