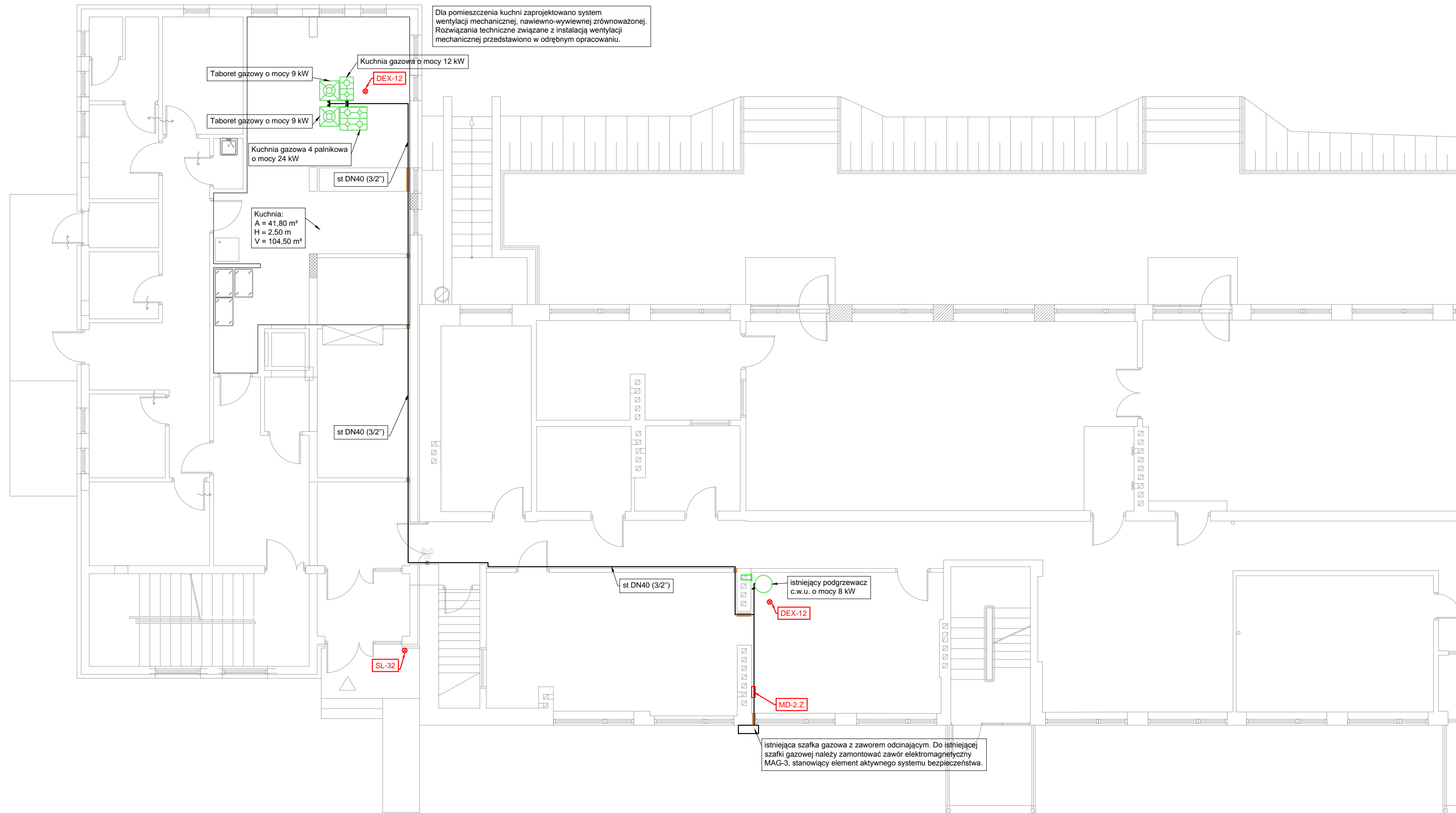


Nad urządzeniami gazowymi typu restauracyjnego z odprowadzeniem spalin do pomieszczenia należy umieszczać okapy odprowadzające te spaliny do kanałów spalinowych, przy czym dla urządzeń o mocy cieplnej większej niż 30 kW należy instalować czujniki, wyłączające urządzenie w przypadku zaniku ciągu kominowego.

Dla pomieszczenia kuchni zaprojektowano system wentylacji mechanicznej, nawiewno-wywiewnej zrównoważonej. Rozwiązania techniczne związane z instalacją wentylacji mechanicznej przedstawiono w odrębnym opracowaniu.



Nad urządzeniami gazowymi typu restauracyjnego z odprowadzeniem spalin do pomieszczenia należy umieszczać okapy odprowadzające te spaliny do kanałów spalinowych, przy czym dla urządzeń o mocy cieplnej większej niż 30 kW należy instalować czujniki, wyłączające urządzenie w przypadku zaniku ciągu kominowego.

- Ze względu na łączną moc urządzeń przewyższającą 60 kW zaprojektowano Aktywny System Bezpieczeństwa Instalacji Gazowej typu GX wersji GX-2, składający się z:
- MAG 3 - głowica samozamykającej z kurkiem kulowym;
  - DEX-12 - detektor gazu metanu w obudowie przeciwwybuchowej;
  - MD 2.Z - moduł alarmowy sterujący pracą systemu;
  - SL-32 - sygnalizator akustyczno - optyczny, wilgocioodporny.

Uwaga:  
Detektor gazu DEX-12 należy montować pod sufitem.


Szafka gazowa z zaworem elektromagnetycznym MAG-3 oraz zaworem odcinającym montowana w odległości min. 0,5 m od drzwi i okien.

Zabrania się prowadzenie instalacji gazowej przez pomieszczenia przeznaczone na stały pobyt ludzi.

Przed każdym urządzeniem gazowym zamontować zawór odcinający.

Układanie instalacji gazowej pod podłogą jest niedopuszczalne. Przewody instalacji gazowej muszą być mocowane do ścian lub innych trwałych elementów wyposażenia budynku za pomocą zamocowań wykonanych z materiałów niepalnych. Niedopuszczalne jest stosowanie zamocowań wykonanych z tworzyw sztucznych. Odległości pomiędzy zamocowaniami przewodów gazowych do ściany nie powinny być mniejsze niż 1,5 m. Dla dłuższych, prostych odcinków odległość ta może być zwiększona do 3,0 m. Ostatni uchwyty dla rur gazowych należy stosować taki sam jak dla instalacji wodociagowych, przy czym obciążenie kółków nie może przekroczyć 100 N.

**UWAGA: Projekt rozpatrywać łącznie z opracowaniem instalacji wentylacji mechanicznej pomieszczenia kuchennego.**

PROJEKTANT / EXECUTIVE DESIGNER  TRM Tech Trójmiejski-Ratajczak-Mazurkiewicz Sp. z o.o. ul. Kikolowa 2, 60-165 Składowo 4/Poznań tel. 061 661 69 40 oraz 061 222 37 85, kom. 0606 944 004 e-mail: biuro@trm-tech.eu NIP 775-23-01-458, REGON 300498870	
PRZEZNACZENIE / PURPOSE <b>PROJEKT BUDOWLANY</b>	
BRANŻA / BRANCH <b>INSTALACJE SANITARNE</b>	
ADRES INWESTYCJI / LOCALISATION <b>Budynek przedszkola samorządowego</b> 64-530 Kaźmierz ul. Nowowiejska 23	INWESTOR / INVESTOR <b>Urząd Gminy w Kaźmierzu</b> ul. Szamotulska 20 64-530 Kaźmierz
TEMAT / SUBJECT <b>WEWNĘTRZNA INSTALACJA GAZOWA</b> RZUT BUDYNKU - PARTER	PROJEKTANCI / DESIGNERS: NR UPB. / CERTIFICATE mgr inż. Piotr Mazurkiewicz WKP10150/POOS/10 OPRACOWAŁ / DEVELOPED BY: PODPIS / SIGNATURE inż. Tomasz Wasiliewicz
SKALA / SCALE 1:100	DATA / DATE SIERPIEŃ 2015
SYGNATURA / SIGNATURE 125 / IG / 08 / 2015	NR RYS. / SHEET IS 01
REW. / REV. 00	NR STRONY / PAGE NO. 22