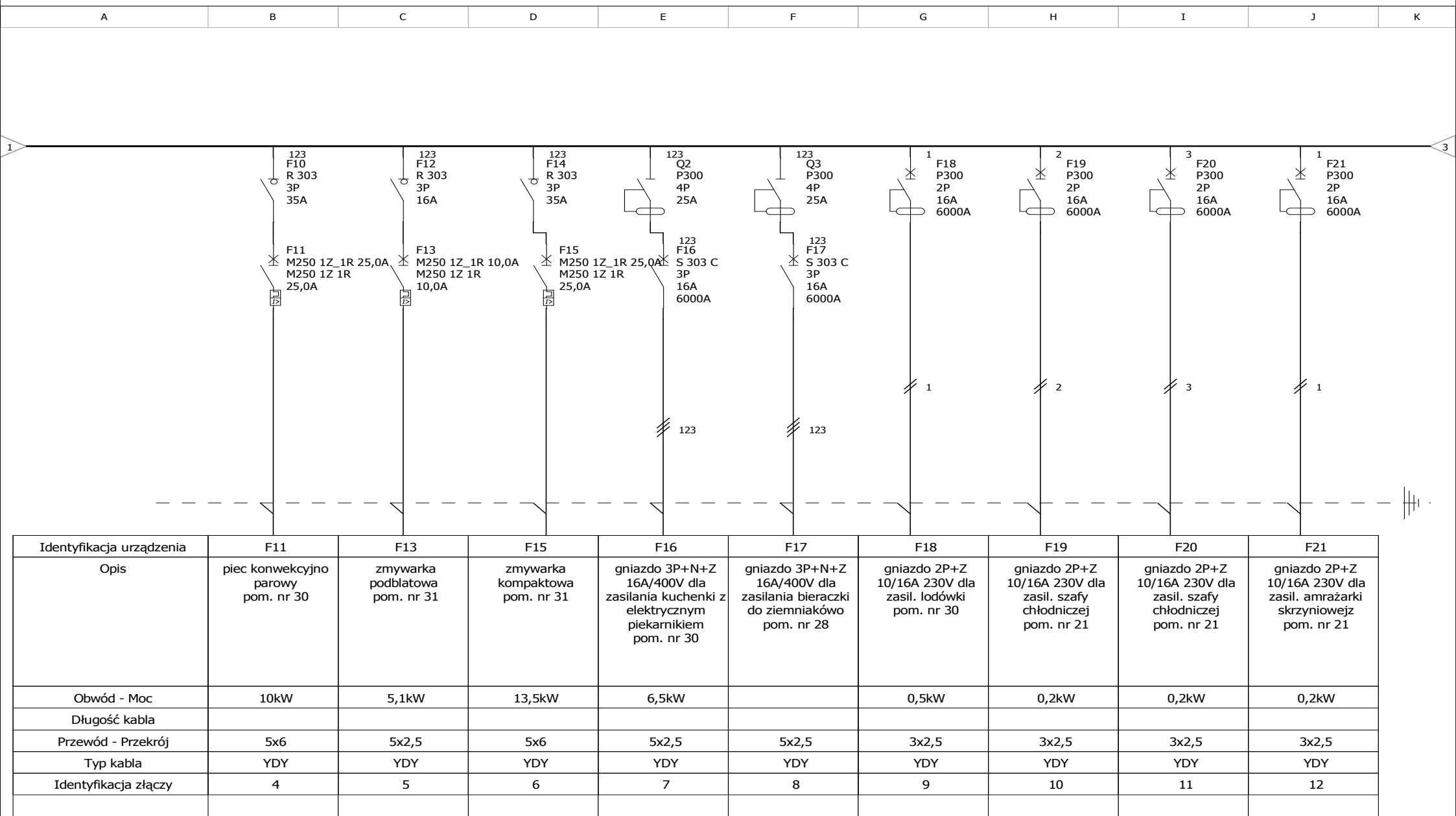
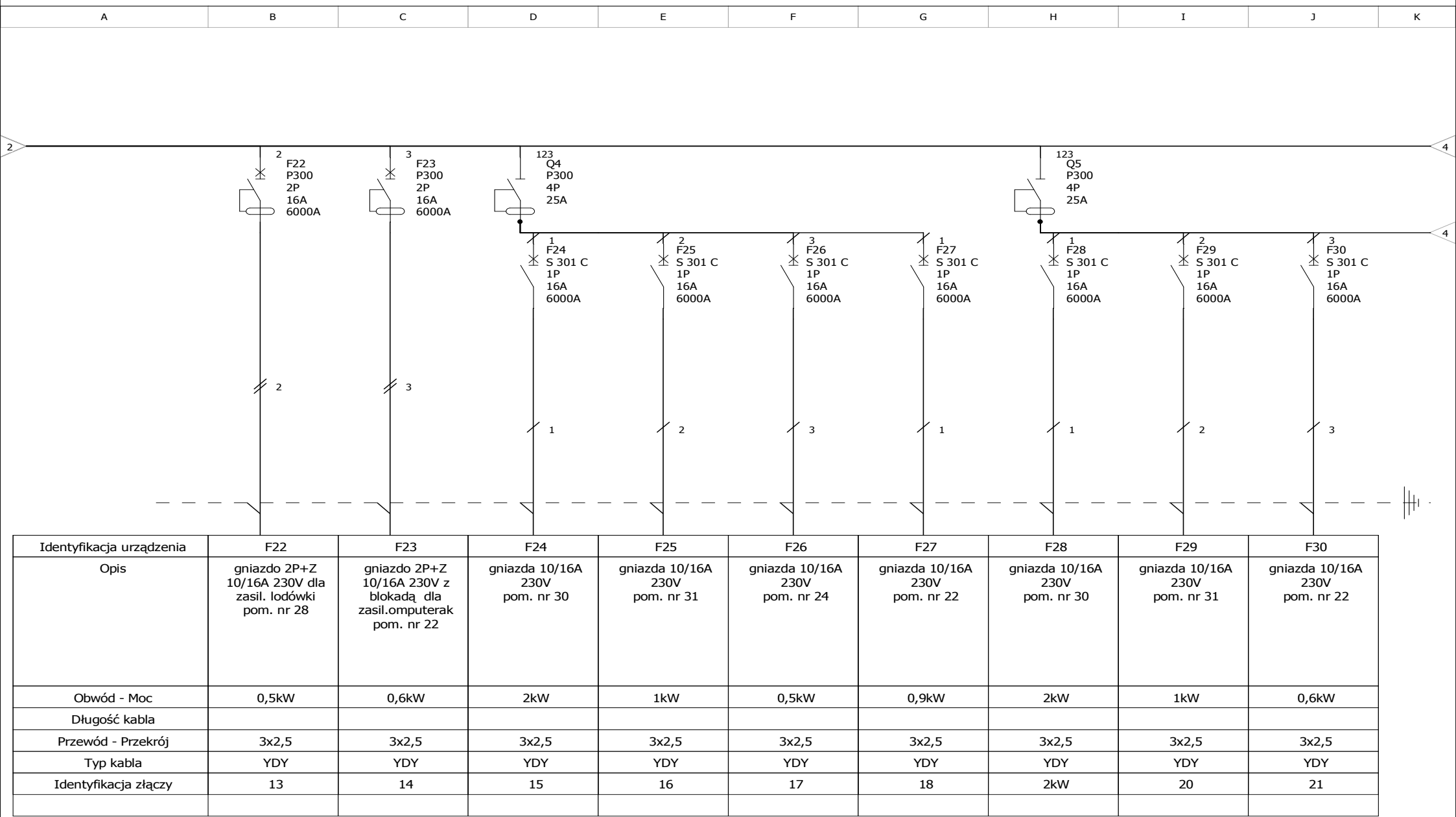


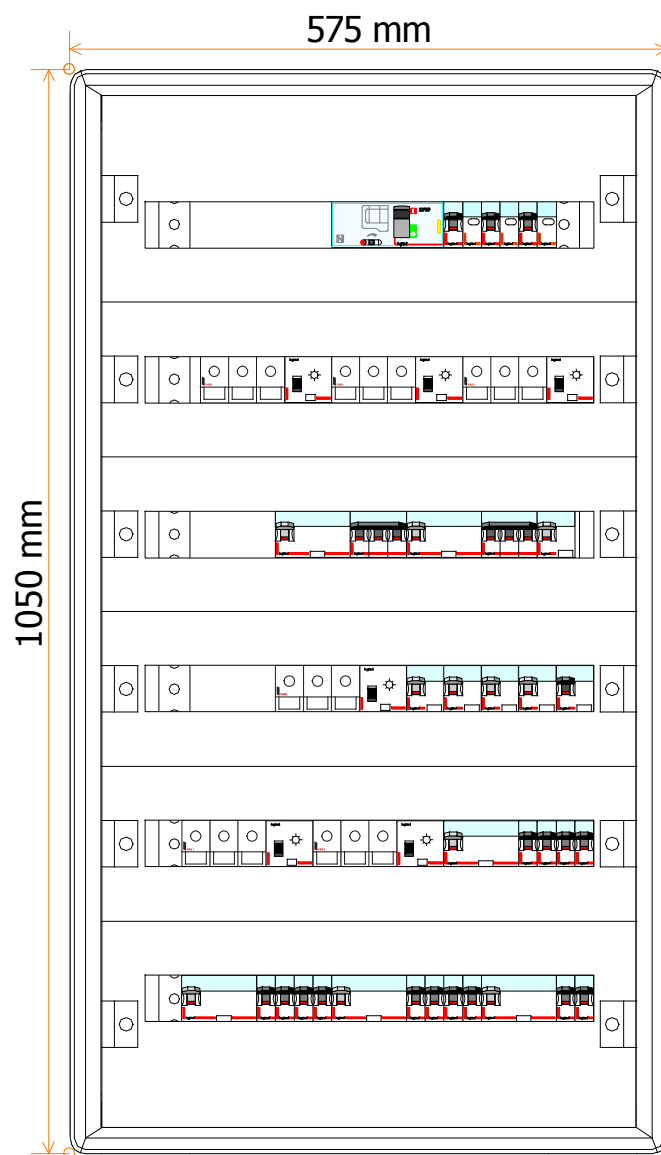
ROZDZIELNIA KS



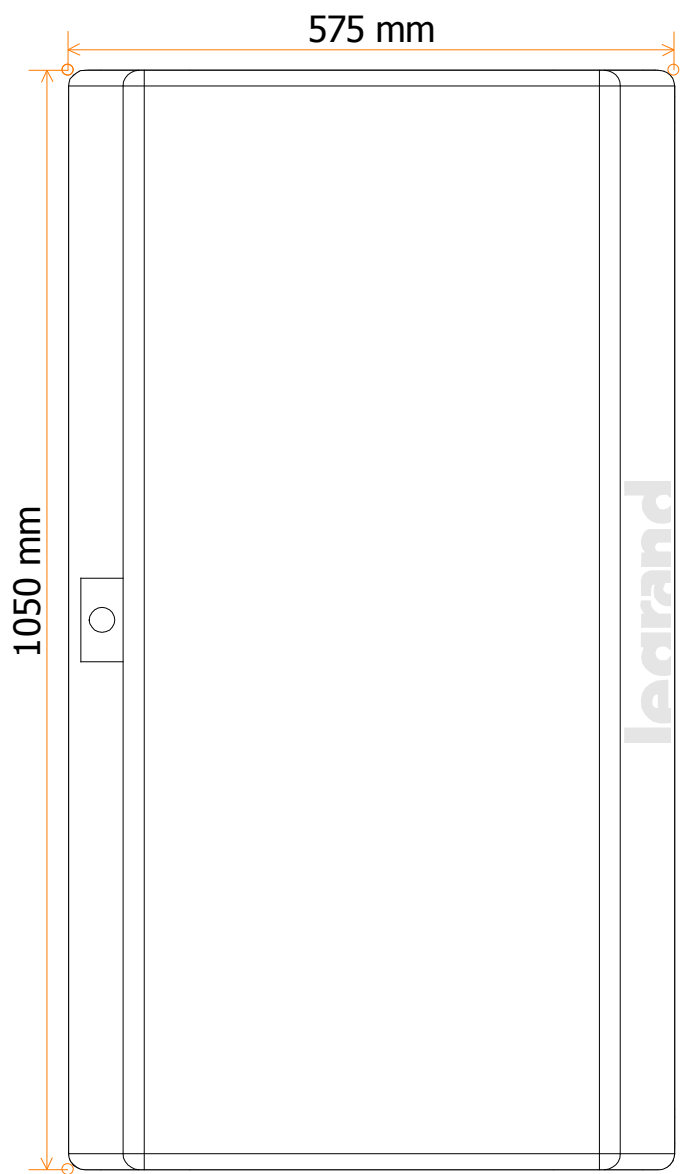
| | | | | | | | |
|--|--|---------------|------|--------|-------------------------|--------------|-------|
| | ROZDZIELNIA KS KS- ROZDZIELNIA DLA POTRZEB KUCHNI | Nr. projektu: | 0103 | C | | F | |
| | | Nr. rysunku: | E-2 | B | | E | |
| | | | | A | | D | |
| | | Data: | | Autor: | mgr inż. J. Śpiędziołko | Nr. akurusa: | 1 / 8 |







| | | | | | | | |
|--|--|---------------|------|--------|----------------------------|-------------|-------|
| | ROZDZIELNIA KS KS- ROZDZIELNIA DLA POTRZEB KUCHNI | Nr. projektu: | 0103 | C | | F | |
| | | Nr. rysunku: | E-2 | B | | E | |
| | | Data: | | A | | D | |
| | | | | Autor: | mgr inż. J. Śpiedziweko | Nr. akusza: | 6 / 8 |



| | | | | | | | |
|--|--|---------------|------|--------|-----------------------------|-------------|-------|
| | ROZDZIELNIA KS KS- ROZDZIELNIA DLA POTRZEB KUCHNI | Nr. projektu: | 0103 | C | | F | |
| | | Nr. rysunku: | E-2 | B | | E | |
| | | | | A | | D | |
| | | Data: | | Autor: | mgr inż. J. Śpiedzioweke | Nr. akusza: | 7 / 8 |

Lista urządzeń Legrand

| Referencja | Opis | Ilość |
|------------|------------------------------------|-------|
| 004483 | LAMPKA SYGNAL. ZIELONA L 303 | 3 |
| 008460 | WYŁ. RÓŻNIC. P 312 C 16 A-30 mA AC | 5 |
| 008587 | WYŁ. RÓŻNIC. P 312 C 16 A/30 mA A | 1 |
| 008993 | WYŁ. RÓŻNIC. P 304 25 A 30 mA AC | 6 |
| 020051 | PASEK ZASŁEPEK 24M | 2 |
| 020076 | XL3 160 ROZDZ. IZOLACYJNA 6R | 1 |
| 020256 | DRZWI PROFILOWANE METAL W. 1050 | 1 |
| 405226 | WSPORNIK DYSTANS. AL DO 20 MOD | 1 |
| 420014 | WYŁ. DPX³ 160 4P 80A 16kA | 1 |
| 421071 | PŁYTKA MOC. DPX³ 160 NA TH35 | 2 |
| 605606 | WYŁ. S 301 C 6 1P 6 A 6 kA | 3 |
| 605610 | WYŁ. S 301 C 16 1P 16 A 6 kA | 14 |
| 605650 | WYŁ. S 303 C 16 3P 16 A 6 kA | 2 |
| 606704 | ROZŁ. BEZP. R 303 16 A 3P | 1 |
| 606705 | ROZŁ. BEZP. R 303 20 A 3P | 1 |
| 606706 | ROZŁ. BEZP. R 303 25 A 3P | 1 |
| 606707 | ROZŁ. BEZP. R 303 35 A 3P | 3 |
| 606829 | WYŁ. M250 1NO/1NC 10,0 A | 1 |
| 606830 | WYŁ. M250 1NO/1NC 16,0 A | 1 |
| 606831 | WYŁ. M250 1NO/1NC 20,0 A | 1 |
| 606832 | WYŁ. M250 1NO/1NC 25,0 A | 3 |