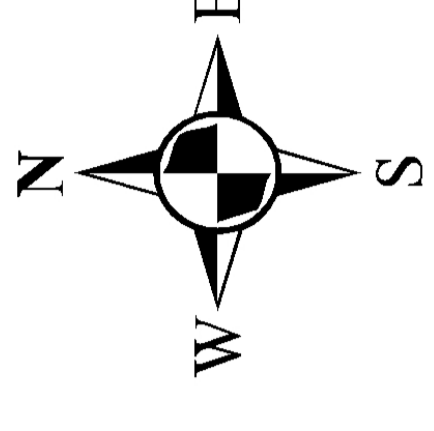


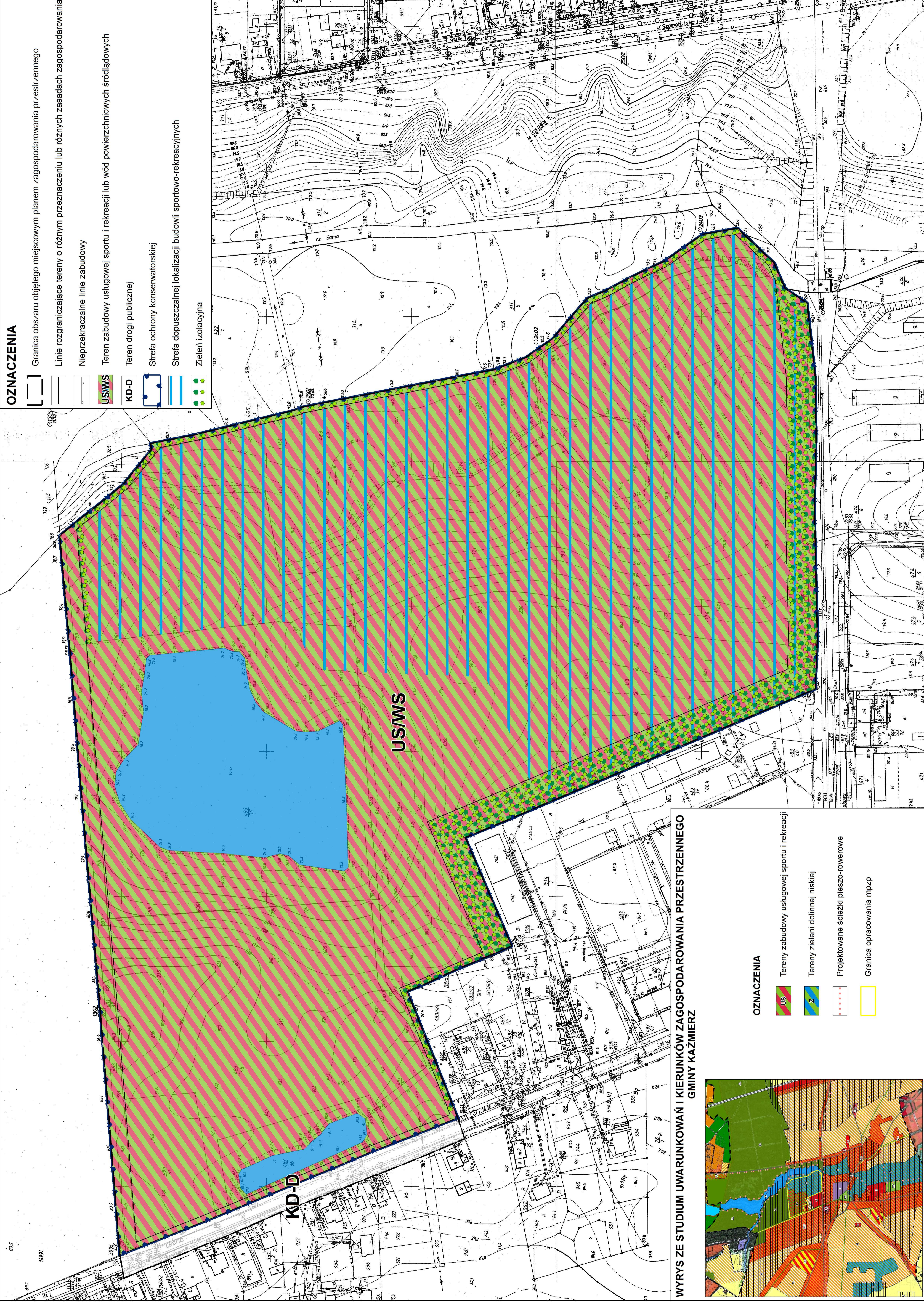
MIEJSCOWY PLAN ZAGOSPODAROWANIA PRZESTRZENNEGO W MIEJSCOWOŚCI KAŹMIERZ, REJ. UL. LEŚNEJ, GMINA KAŹMIERZ.

SKALA 1 : 1 000

0 50 100 200
Metry



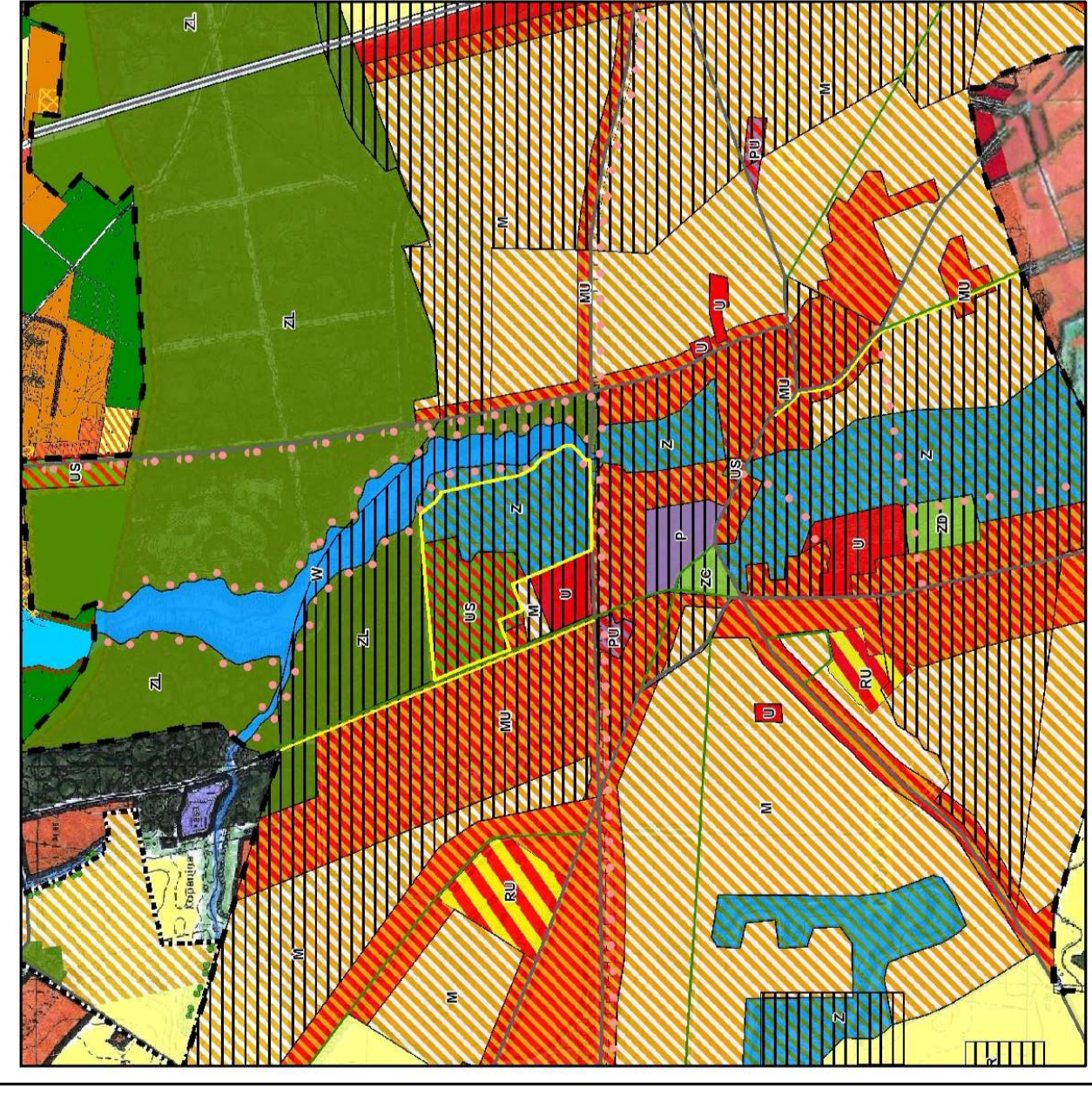
ZAŁĄCZNIK NR 1 DO UCHWAŁY NR RADY GMINY KAŹMIERZ Z DNIA
DZ. URZĘD. WOJ. WIELKOPOLSKIEGO POZ. Z DNIA



OZNACZENIA

- Granica obszaru objętego miejscowym planem zagospodarowania przestrzennego
- Linie rozgraniczające tereny o różnym przeznaczeniu lub różnych zasadach zagospodarowania
- Nieprzekraczalne linie zabudowy
- US/WS Teren zabudowy usługowej sportu i rekreacji lub wód powierzchniowych śródlądowych
- KD-D Teren drogi publicznej
- Strefa ochrony konserwatorskiej
- Strefa dopuszczalnej lokalizacji budowli sportowo-rekreacyjnych
- Zieleń izolacyjna

WYRYS ZE STUDIUM UWARUNKWAŃ I KIERUNKÓW ZAGOSPODAROWANIA PRZESTRZENNEGO GMINY KAŹMIERZ



OZNACZENIA

- US Tereny zabudowy usługowej sportu i rekreacji
- Z Tereny zieleni dolinnej niskiej
- Projektowane ścieżki pieszo-rowerowe
- Granica opracowania mpzp