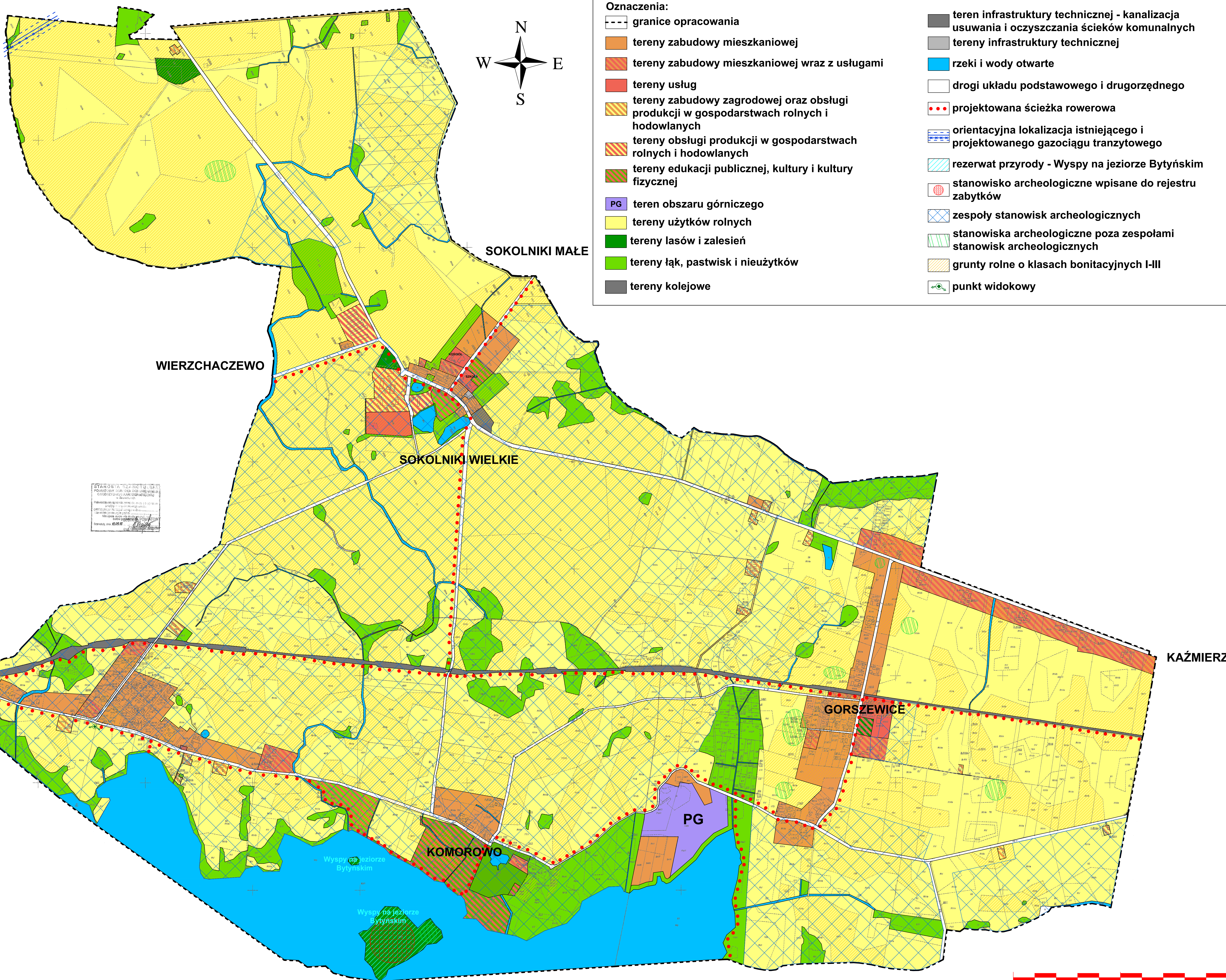
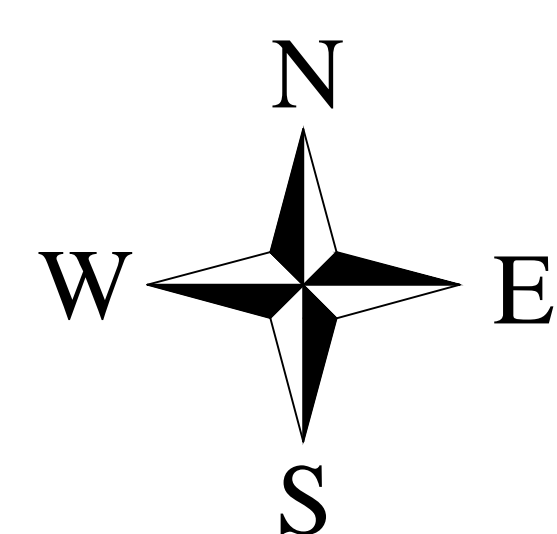


Oznaczenia:

- granice opracowania
- tereny zabudowy mieszkaniowej
- tereny zabudowy mieszkaniowej wraz z usługami
- tereny usług
- tereny zabudowy zagrodowej oraz obsługi produkcji w gospodarstwach rolnych i hodowlanych
- tereny obsługi produkcji w gospodarstwach rolnych i hodowlanych
- tereny edukacji publicznej, kultury i kultury fizycznej
- teren obszaru górniczego
- tereny użytków rolnych
- tereny lasów i zalesień
- tereny łąk, pastwisk i nieużytków
- tereny kolejowe
- teren infrastruktury technicznej - kanalizacja usuwania i oczyszczania ścieków komunalnych
- tereny infrastruktury technicznej
- rzeki i wody otwarte
- drogi układu podstawowego i drugorzędno
- projektowana ścieżka rowerowa
- orientacyjna lokalizacja istniejącego i projektowanego gazociągu tranzytowego
- rezerwat przyrody - Wyspy na jeziorze Bytyńskim
- stanowisko archeologiczne wpisane do rejestru zabytków
- zespoły stanowisk archeologicznych
- stanowiska archeologiczne poza zespołami stanowisk archeologicznych
- grunty rolne o klasach bonitacyjnych I-III
- punkt widokowy



STANOWISKO ARCHAEOLICZNE
Wpisane do rejestru zabytków
nr 123456789
data: 12.12.2010
Stanowisko nr 123456789

