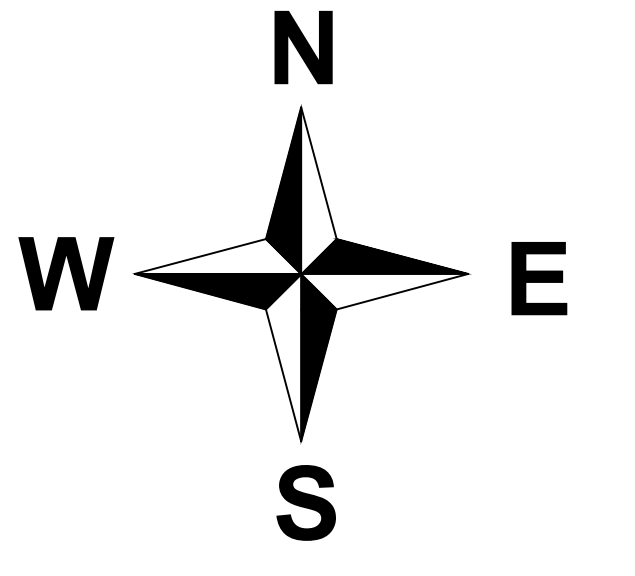
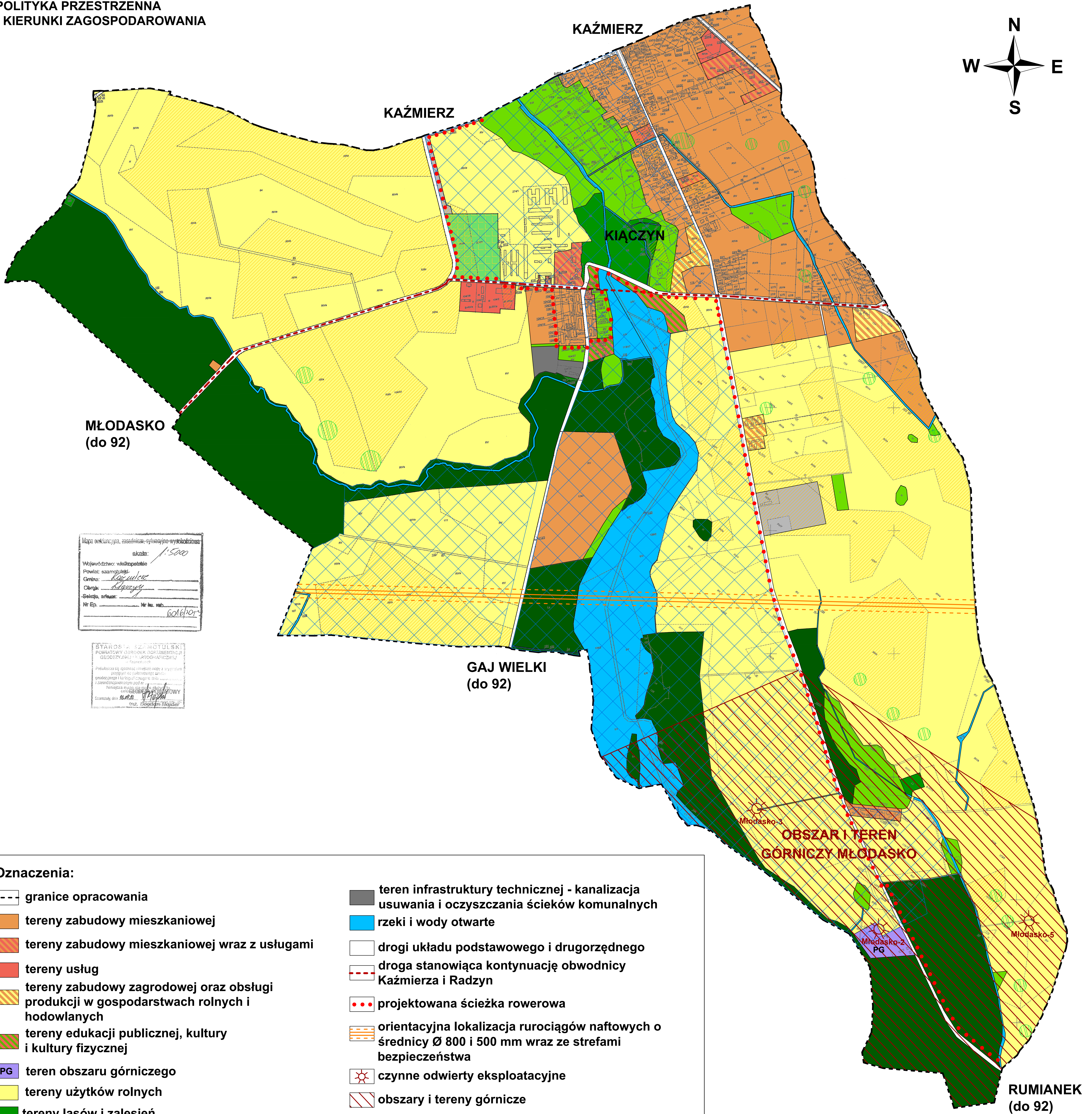


**ZMIANY STUDIUM UWARUNKOWAŃ I KIERUNKÓW ZAGOSPODAROWANIA  
PRZESTRZENNEGO GMINY KAŻMIERZ W CZĘŚCI OBEJMUJĄCEJ OBRĘBY KOMOROWO, GORSZEWICE, SOKOLNIKI WIELKIE I KIĄCZYN  
Załącznik nr 2a - obręb Kiączyn**

**POLITYKA PRZESTRZENNA  
- KIERUNKI ZAGOSPODAROWANIA**

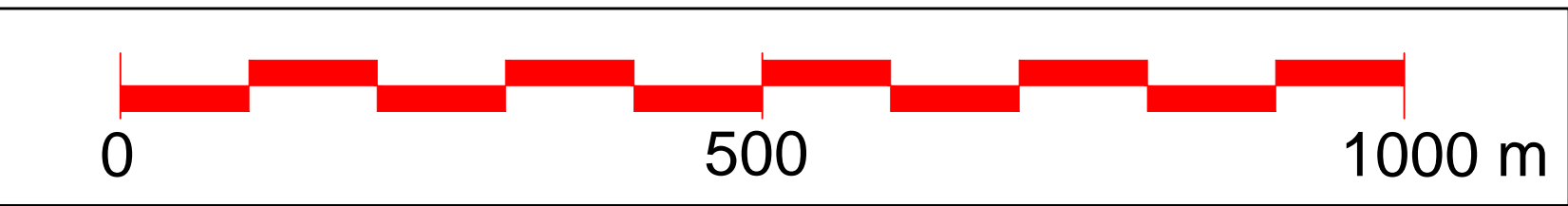


Mapa ewidencyjna, zasadnicza, sytuacyjno-wykonawcza  
skala: 1:5000  
Miejscowość: wódzka  
Powiat: sąsiedzi  
Gmina: Kaźmierz  
Część: Kaźmierz  
Słowo, adres:   
Nr Ep. Nr lic. rob.

STAROSTA SZCZECIŃSKI  
POWIATOWY OŚRODEK DOKUMENTACJI  
GOSPODARSTWA I KARTOGRAFICZNY  
Przebiegająca się, zgodnie z projektem, wzdłuż linii  
projektowej i kierunku, do 1:5000  
z zakresu dokumentacji i kartografii  
Kartograficzny OŚRODEK DOKUMENTACJI  
GOSPODARSTWA I KARTOGRAFICZNY  
Szczecin, ul.   
mgr. Andrzej Białecki

**Oznaczenia:**

- granice opracowania
- tereny zabudowy mieszkaniowej
- tereny zabudowy mieszkaniowej wraz z usługami
- tereny usług
- tereny zabudowy zagrodowej oraz obsługi produkcji w gospodarstwach rolnych i hodowlanych
- tereny edukacji publicznej, kultury i kultury fizycznej
- teren obszaru górniczego
- tereny użytków rolnych
- tereny lasów i zalesień
- tereny łąk, pastwisk i nieużytków
- teren cmentarza komunalnego
- tereny infrastruktury technicznej
- teren infrastruktury technicznej - kanalizacja usuwania i oczyszczania ścieków komunalnych
- rzeki i wody otwarte
- drogi układu podstawowego i drugorzędowego
- droga stanowiąca kontynuację obwodnicy Kaźmierza i Radzyn
- projektowana ścieżka rowerowa
- orientacyjna lokalizacja rurociągów naftowych o średnicy Ø 800 i 500 mm wraz ze strefami bezpieczeństwa
- czynne odwierty eksploatacyjne
- obszary i tereny górnicze
- zespoły stanowisk archeologicznych
- stanowiska archeologiczne poza zespołami stanowisk archeologicznych
- grunty rolne o klasach bonitacyjnych I-III



**OBSZAR I TEREN  
GÓRNICZY MŁODASKO**

Młodasko-1  
Młodasko-2 PG  
Młodasko-5  
RUMIANEK (do 92)