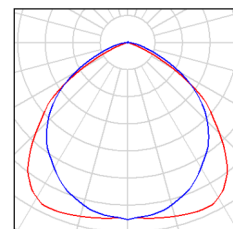
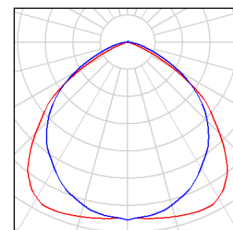


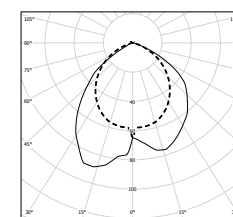
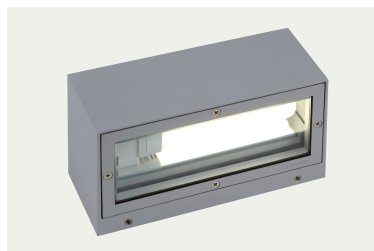
6 ilość ESSYSTEM 7510001 SRN236.VAD EVG
 Numer artykułu: 7510001
 Strumień świetlny (Oprawa): 4430 lm
 Strumień świetlny (Lampy): 6700 lm
 Moc opraw: 78.0 W
 Klasyfikacja oświetleń CIE: 100
 Kod Flux CIE: 57 91 99 100 66
 Wyposażenie: 2 x T26 36/830 (Czynnik korekcyjny 1.000).



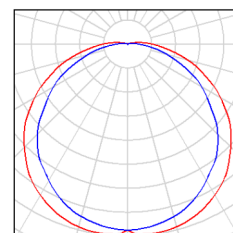
1 ilość ESSYSTEM 7514001 SRN218.VAD EVG
 Numer artykułu: 7514001
 Strumień świetlny (Oprawa): 1785 lm
 Strumień świetlny (Lampy): 2700 lm
 Moc opraw: 42.0 W
 Klasyfikacja oświetleń CIE: 100
 Kod Flux CIE: 57 91 99 100 66
 Wyposażenie: 2 x T26 18/830 (Czynnik korekcyjny 1.000).



6 ilość ESSYSTEM 2713006 GINO.126 TC-DEL 26 W
 Numer artykułu: 2713006 (GINO.126)
 Moc opraw: 26.0 W
 Wyposażenie: 1 x TC-DEL 26 W
 OBUDOWA: aluminiowa, lakierowana
 DYFUZOR: szyba ze szkła przezroczystego, hartowanego
 ODBŁŚNIK: aluminiowy, anodowany
 ŹRÓDŁO: świetlówka kompaktowa
 STATECZNIK: elektroniczny




14 ilość ESSYSTEM 4995002 BASE BP.N136
 Numer artykułu: 4995002
 Strumień świetlny (Oprawa): 1449 lm
 Strumień świetlny (Lampy): 2800 lm
 Moc opraw: 42.0 W
 Klasyfikacja oświetleń CIE: 99
 Kod Flux CIE: 43 74 92 98 52
 Wyposażenie: 1 x TC-F 36/830 (Czynnik korekcyjny 1.000).



Uwagi:

1. Rozmieszczenie opraw oświetleniowych rys: E.01 Instalacje elektryczne.
2. Oprawy oświetlenia ewakuacyjnego winny być wyposażone w akumulatory podtrzymujące działanie oświetlenia ewakuacyjnego w czasie zgodnym z PN.
3. Wszystkie roboty należy wykonywać zgodnie z Polskimi Normami, „Warunkami technicznymi wykonania i odbioru robót, budowlano-montażowych opracowanymi przez Instytut Techniki Budowlanej oraz zasadami wiedzy i sztuki budowlanej.
4. Dopuszcza się zastosowanie materiałów zamiennych pod warunkiem, że posiadają one cechy nie gorsze jakościowo i technicznie od wskazanych w projekcie a także pod warunkiem uzyskania zgody projektanta o ile nie wpływają istotnie na walory projektowanego obiektu.
5. Należy uwzględnić przejścia przez stropy otworów instalacyjnych rozpatrując i opierając się o rysunki branżowe.
7. Zgodnie z art.22 ustawy z dnia 7 lipca 1994 roku Prawo Budowlane (tj. Dz.U z 2006 roku Nr 157, poz. 1118 z późniejszymi zmianami) kierownik budowy ma obowiązek realizacji obiektu zgodnie z obowiązującymi przepisami i sztuką budowlaną.

 Projektowanie i obsługa inwestycji budowlanych Pietrzak 60-171 Poznań, ul. Paczkowska 32 tel. GSM 602/ 399 784	Branża:			Elektryczna
	Faza:			P. B.
Inwestor:	Urząd Gminy Kaźmierz		ul. Szamotuńska 20, Kaźmierz	
Autor:	mgr inż. Andrzej Pótról	Nr uprawnień:	Data:	Podpis projektanta:
Opracował:	mgr inż. arch. Jacek Pietrzak		10.2013	
Inwestycja : Rozbudowa boiska sportowego w Kaźmierzu wraz z zapleczem				Skala:
Treść rysunku : Zestawienie opraw				Nr rys.: E.02
Obiekt: Zaplecze boiska sportowego w Kaźmierzu, działka nr : 137/14				