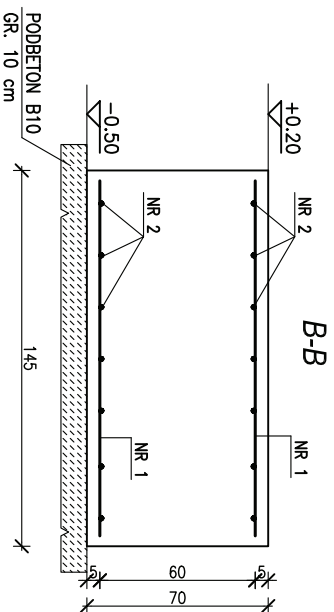
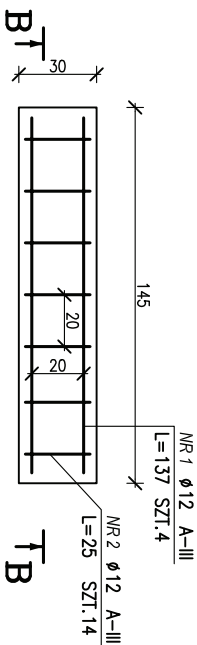


FUNDAMENT POD POMPY F-3

– MASA URZĄDZENIA 705 kg,

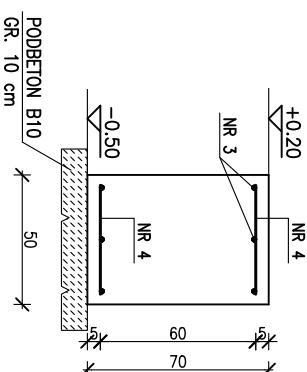
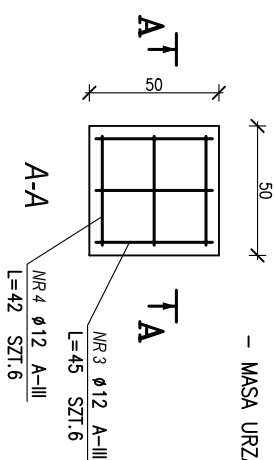


ZESTAWIENIE STALI

POZ.	NR PRĘTA	RODZAJ STALI	DŁUGOŚĆ [cm]	LICZBA SZTUK	DŁUGOŚĆ ŁĄCZNA [m]		UWAGI
					Ø12	A-III	
1	1	Ø12 A-III	137	4	5,48		
2	2	Ø12 A-III	25	14	3,5		
3	3	Ø12 A-III	45	6	2,7		
4	4	Ø12 A-III	42	6	2,52		
DŁUGOŚĆ PRZEZEM [m]					14,2		
MASA JEDNOSTKOWA [kg/m]					0,888		
MASA [kg]					12,61		
MASA OGÓLNEJ [kg]					12,61		
WYKONAWC: x 1					12,61		

FUNDAMENT POD POMPY F-2

– MASA URZĄDZENIA 289 kg,



UWAGI:

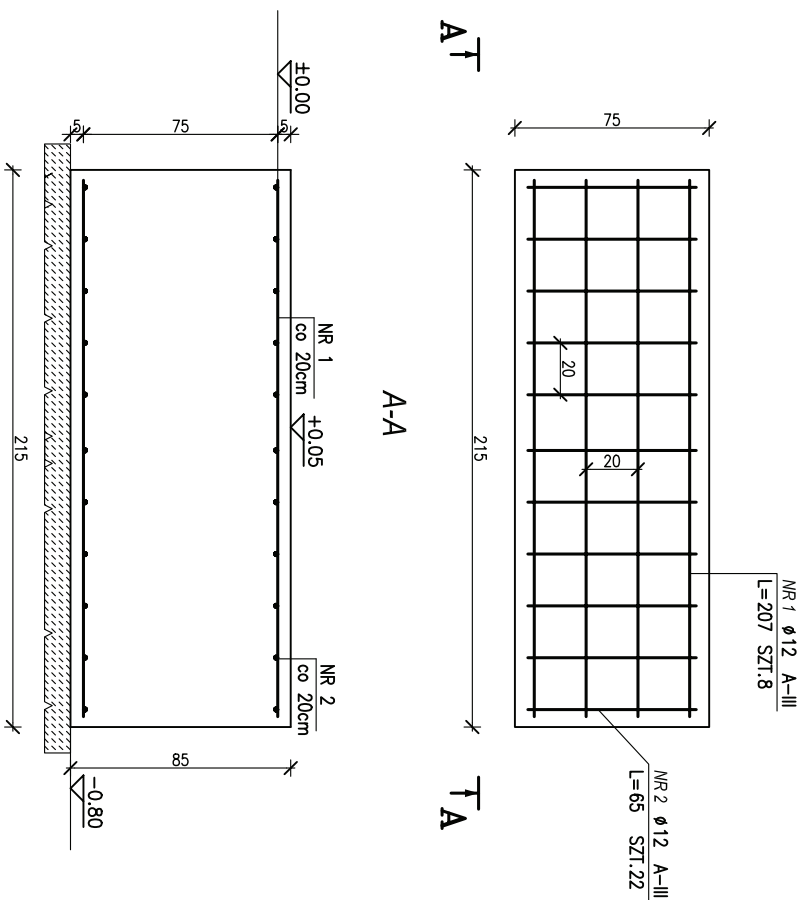
- FUNDAMENT NALEŻY POSADOWIĆ NA PODLEWCE Z BETONU B10 O KONSYSTENCJI WILGOTNEJ LUB SUCHEJ ZAGĘSZCZONEJ W WYKOPIE. OGRANICZYĆ DO MINIMUM POMPOWANIE WODY ABY NIE ROZWODNIĆ GRUNTU POD FUNDAMENTEM. GRUBOŚĆ PODLEWKI W ZALEŻNOŚCI OD GŁĘBOKOŚCI ZALEGANIA GRUNTÓW NOŚNYCH
- OD 10 cm DO 50 cm. KAZDORAZOWO NALEŻY SPRAWDZIĆ RODZAJ GRUNTU POD FUNDAMENTEM,
- W PRZYPADKU WYSTĘPOWANIA WARUNKÓW GRUNTOWYCH INNYCH OD PRZEDSTAWIONYCH W DOKUMENTACJI NALEŻY SKONTAKTOWAĆ SIĘ Z PROJEKTANTEM,
- USTYLIOWANIE WZG RZUTU FUNDAMENTÓW,
- MOCOWANIE URZĄDZENIA DO FUNDAMENTU WG INSTRUKCJI DOSTAWCY,
- FUNDAMENT ODDYLATOWAĆ OD POSADZKI.

BETON B25

STAL: 34GS/A-III, S10S/A-0

PROJEKTOWAŁA:	mgr inż. Anna Szymczak-Grochoczek upr. nr 7131-31/93/PW/2002	PODPISŁ:	DATA:	11-07	
SPRAWDZIŁ:	inż. Henryk Kłiniński upr. nr 629/61/W-wo			11-07	
ZLECENIODAWCA:	Urząd Gminy Kazmierz ul. Szamotulska 20, 64-530 Kazmierz				
SKALA:	1:20	NAZWA RYSUNKU:	FUNDAMENTY POD POMPY F-2, F-3		
		NR PROJEKTU:	TP/15/07	NR RYSUNKU:	21
		FORMAT:	A3	STADIUM:	PB
		NAZWA I ADRES OBIEKTU:	Stacja Uzdatnienia Wody – Gaj Wielki		
		tel/fax (0 52) 322 47 57, 322 47 53, 328 64 38			
		ul. Gadańska 125 85-022 Bydgoszcz			
		DH-SYSTEMS Sp. z o.o.			

FUNDAMENT POD AGREGAT PRĄDOTWÓRCZY WYKONAĆ 1 SZT



POZ.	NR PRĘTA	RODZAJ STALI	DŁUGOŚĆ [cm]	LICZBA SZTUK	DŁUGOŚĆ ŁĄCZNA [m]		UWAGI
					Ø12	A-III	
1	1	Ø12 A-III	207	8	16,56		
2	2	Ø12 A-III	65	22	14,3		
DŁUGOŚĆ RAZEM [m]					30,86		
MASA JEDNOSTKOWA [kg/m]					0,888		
MASA [kg]					27,4		
MASA OGÓLNEJ [kg]					27,4		
WYKONAĆ: x 1					27,4		

ZESTAWIENIE STALI

UWAGI:

- FUNDAMENT NALEŻY POSADOWIĆ NA PODLEWCE Z BETONU B10 O KONSYSTENCJI WILGOTNEJ LUB SUCHEJ ZAGĘSZCZONEJ
- W WYKOPIE. OGRANICZYĆ DO MINIMUM POMPOWANIE WODY ABY NIE ROZMODNIC GRUNTU POD FUNDAMENTEM. GRUBOŚĆ PODLEWKI - ZALEŻNOŚCI OD GŁĘBOKOŚCI ZALEGANIA GRUNTÓW NOSNYCH
- OD 10 cm DO 50 cm. KAŻDORAZOWO NALEŻY SPRAWDZIĆ RODZAJ GRUNTU POD FUNDAMENTEM.
- W PRZYPADKU WYSTĘPOWANIA WARUNKÓW GRUNTOWYCH INNYCH OD PRZEDSTAWIONYCH W DOKUMENTACJI NALEŻY SKONTAKTOWAĆ SIĘ Z PROJEKTANTEM,
- USTUROWANIE WG RZUTU FUNDAMENTÓW,
- MOCOWANIE URZĄDZENIA DO FUNDAMENTU WG INSTRUKCJI DOSTAWCY,
- MASA URZĄDZENIA 1055 kg,
- FUNDAMENT ODDYLATOWAĆ OD POSADZKI.

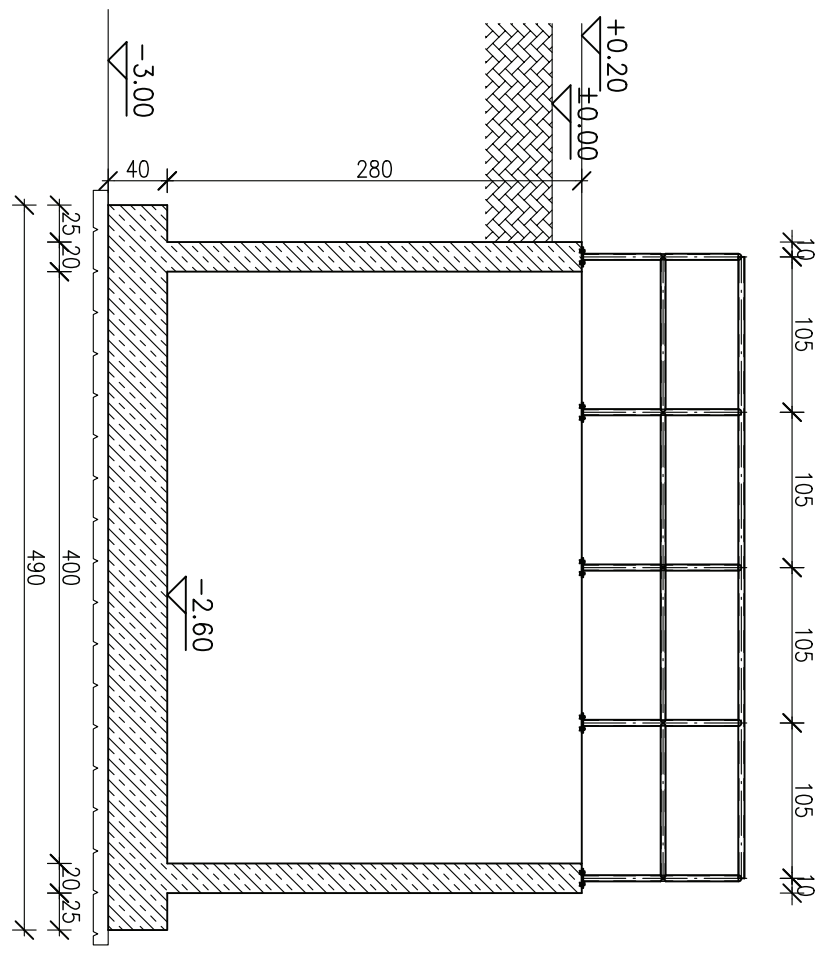
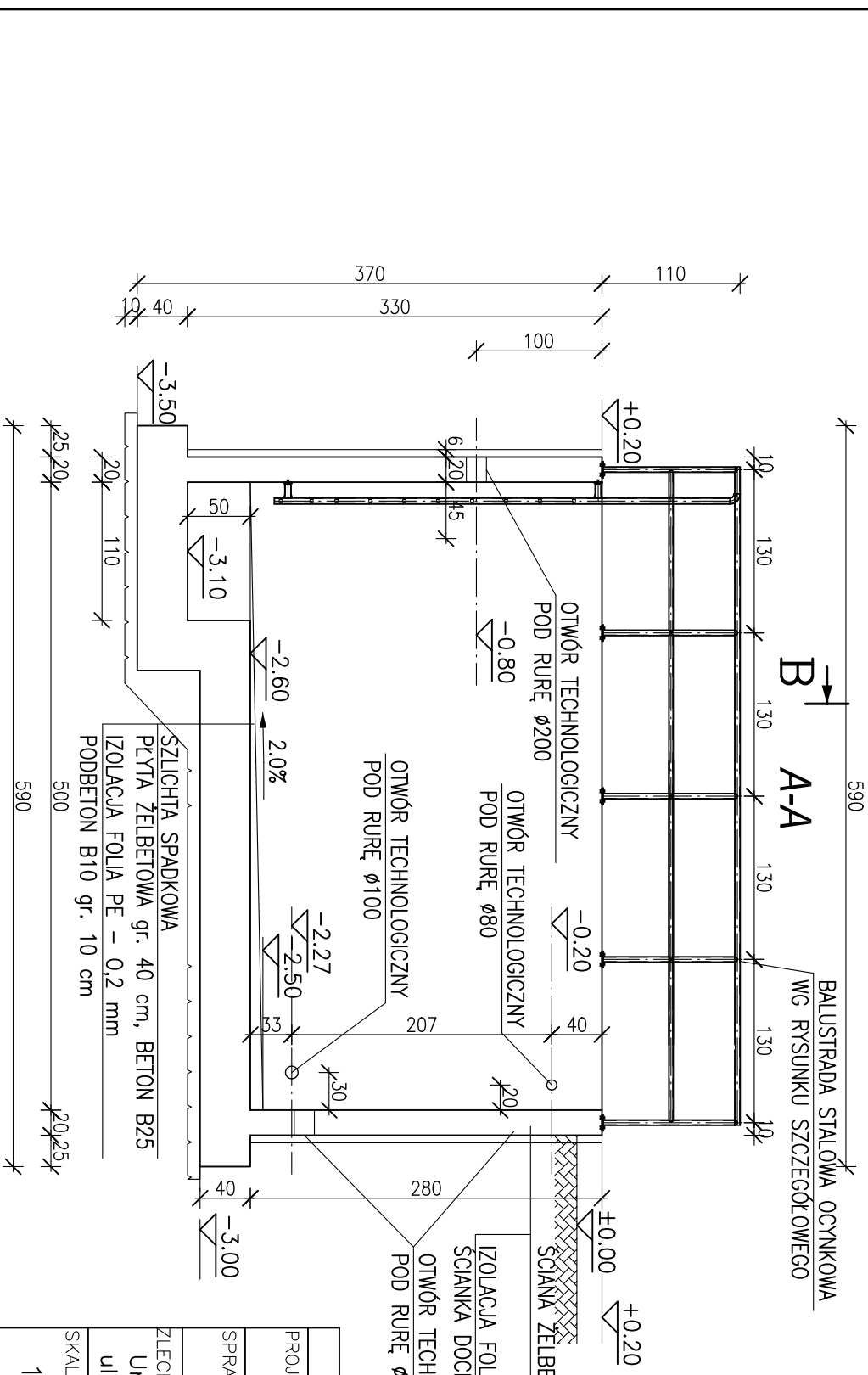
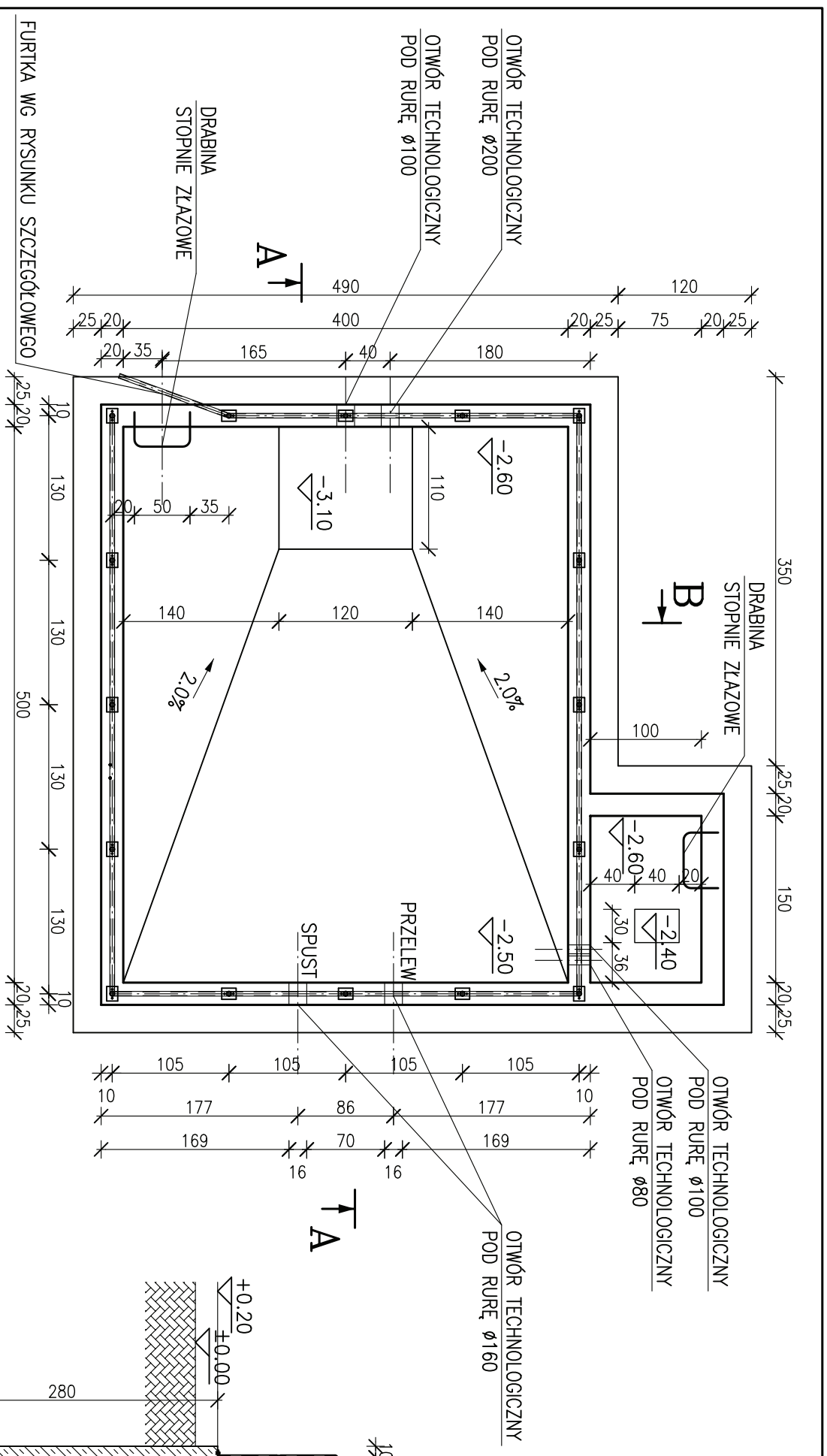
BETON B25

STAL: 34GS/A-III; St0S/A-0

PROJEKTOWAŁA:	mgr inż. Anna Szymczak-Groczyk upr. nr 7131-31/93/PW/2002	PODPIS:	DATA:	11-07
SPRAWDZIŁ:	inż. Henryk Kłiniński upr. nr 629/61/M-wo			11-07
ZLECENIODAWCA:	Urząd Gminy Kazmierz ul. Szamotołuska 20, 64-530 Kazmierz			
SKALA:	1:20	NAZWA RYSUNKU:	FUNDAMENT POD AGREGAT PRĄDOTWÓRCZY	
		NR PROJEKTU:	TP/15/07	NR RYSUNKU:
		FORMAT:	A3	STADIUM:
		NAZWA I ADRES OBIEKTU:	Stacja Uzdatnienia Wody - Gaj Wielki	
		FORMAT:	A3	STADIUM:
		NR PROJEKTU:	TP/15/07	NR RYSUNKU:
				22

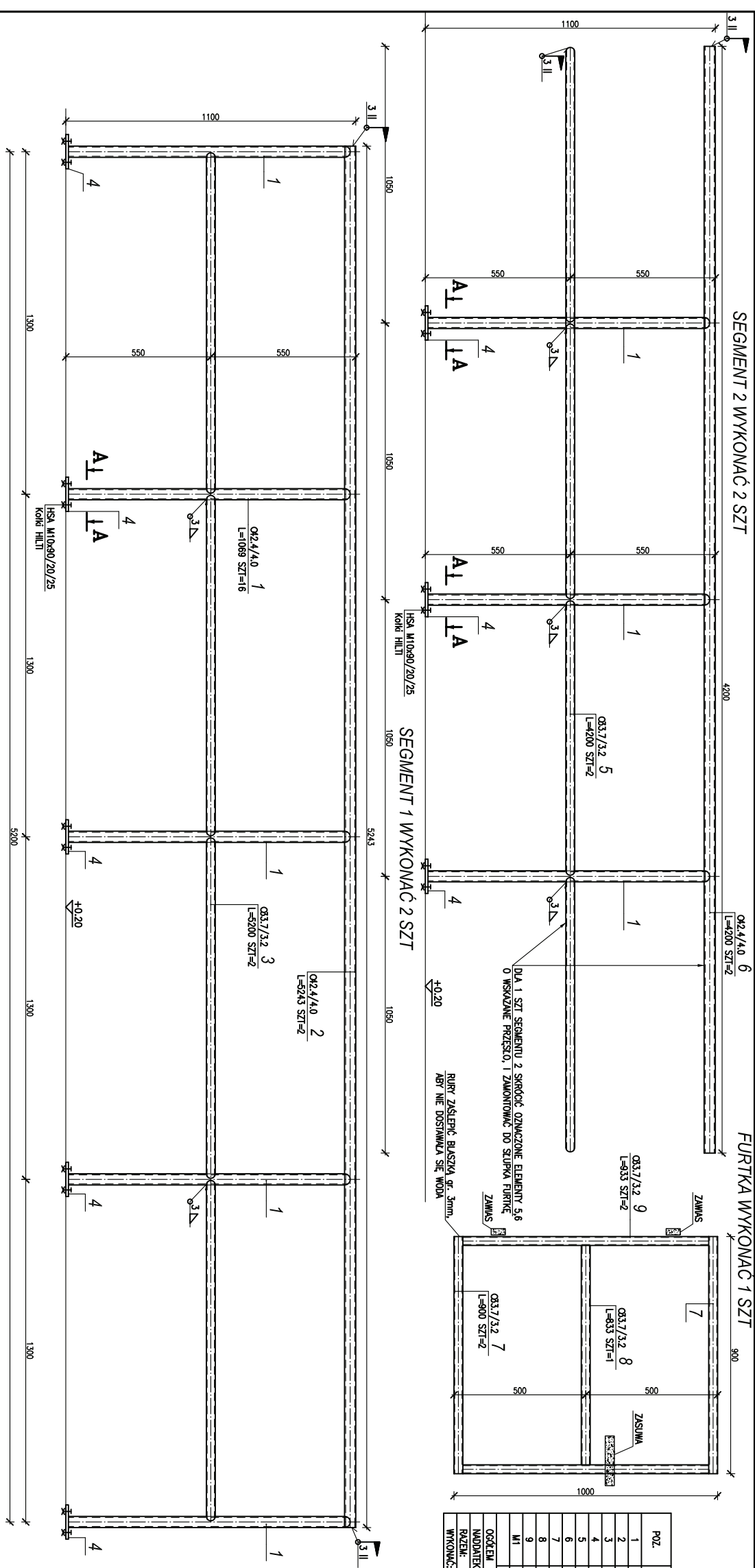


DH-SYSTEMS Sp. z o.o.
ul. Gadańska 125
85-022 Bydgoszcz
tel/fax (0 52) 322 47 57,
322 47 53, 328 64 38



UWAGI:
PRZEJŚCIA PRZEZ ŚCIANY ZBIORNIKA
WYKONAC JAKO SZCZELNE

ZLECENIODAWCA: Urząd Gminy Kazmierz ul. Szamotulska 20, 64-530 Kazmierz		NAZWA I ADRES OBIEKTU: Stacja Uzdatniania Wody - Gaj Wielki	
SPRAWDZIŁ: inż. Henryk Kmierski upr. nr 629/61/W-wa		FORMAT: A3	
PROJEKTOWAŁA: mgr inż. Anna Szymczak-Groczyk upr. nr 7131-31/93/PW/2002		STADIUM: PB	
IMIE I NAZWISKO: mgr inż. Anna Szymczak-Groczyk		NR PROJEKTU: TP/15/07	
DATA: 11-07		NR RYSUNKU: 23	
PODPIS:		DH-SYSTEMS Sp. z o.o. ul. Gdńska 125 85-022 Bydgoszcz tel/fax (0 52) 322 47 57, 322 47 53, 328 64 38	
SKALA: 1:50		NAZWA RYSUNKU: ZBIORNIK POPŁUCZYN. WIDOK OGÓLNY.	



ZESTAWIENIE STALI

POZ.	NUMER ELEMENTU	NAZWA ELEMENTU	DŁUGOŚĆ [mm]	GRUBOŚĆ STALI	LICZBA SZTUK	DŁ. RZĘDZ [m]	WAGA KEN [kg/m]	WAGA 1 ELEM. [kg]	WAGA RZĘDZ [kg]
1	1	0 42/4/4.0	1069	S135	16	17.10	3.79	4.05	64.79
2	2	0 42/4/4.0	5243	S135	2	10.49	3.79	19.86	39.72
3	3	0 33/7/3.2	5200	S135	2	10.40	2.41	12.52	25.03
4	4	# 10x100	130	S135	16	2.08	7.85	1.02	16.33
5	5	0 33/7/3.2	4200	S135	2	8.40	2.41	10.11	20.22
6	6	0 42/4/4.0	4200	S135	2	8.40	3.79	15.81	31.82
7	7	0 33/7/3.2	900	S135	2	1.80	2.41	2.17	4.35
8	8	0 33/7/3.2	833	S135	1	0.83	2.41	2.00	2.00
9	9	0 33/7/3.2	933	S135	2	1.87	2.41	2.25	4.49
M1	M1	HSA M10x90/20/25		np. HILLI	32				
OGÓLNE									208.73
MONTAŻ NA SPOINY: 1,9%									3.76
RAZEM:									212.49
WYKONACZ: x 1									212.49

UWAGA:
 - WSZYSTKIE NIEOZNAWZONE SPOINY WYKONACZ JAKO PACHWINIONE O GRUBOŚCI 0,5 GRUBOŚCI CIENIEJSZEGO ELEMENTU NA CAŁEJ DŁUGOŚCI ŁĄCZONICH ELEMENTÓW.
 - W PRZYPADKU SPAWANIA NA BUDOWIE ELEMENTÓW OCNIAWANYCH MIEJSCA SPAWÓW ZABEZPIECZYĆ FARBĄ WYSOKOOCIEPNOŚCIOWĄ W ASTROZOLU.
 - W MIEJSCU PODŁOŻENIA BALUSTRADY Z DRABINY ELEMENTY POZIOME ROZCZĄC I POŁĄCZĄC Z DRABINĄ

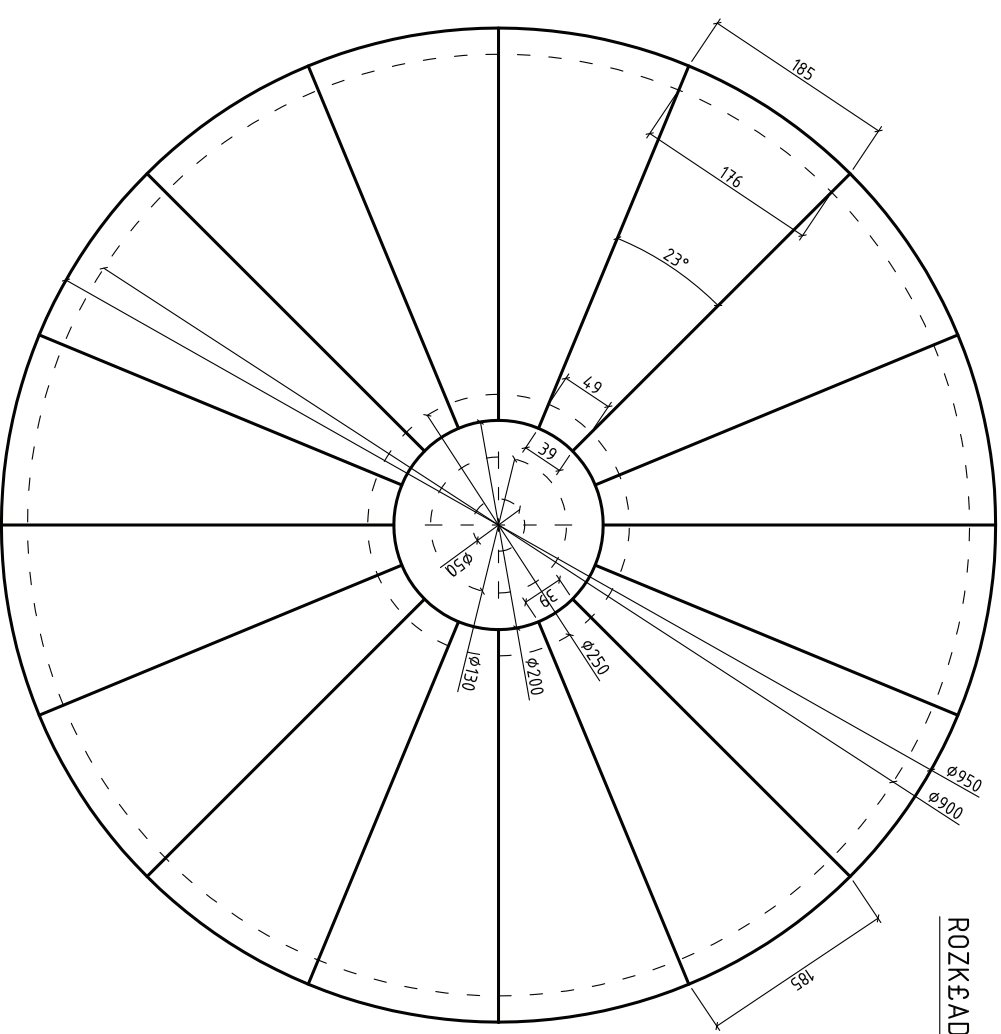
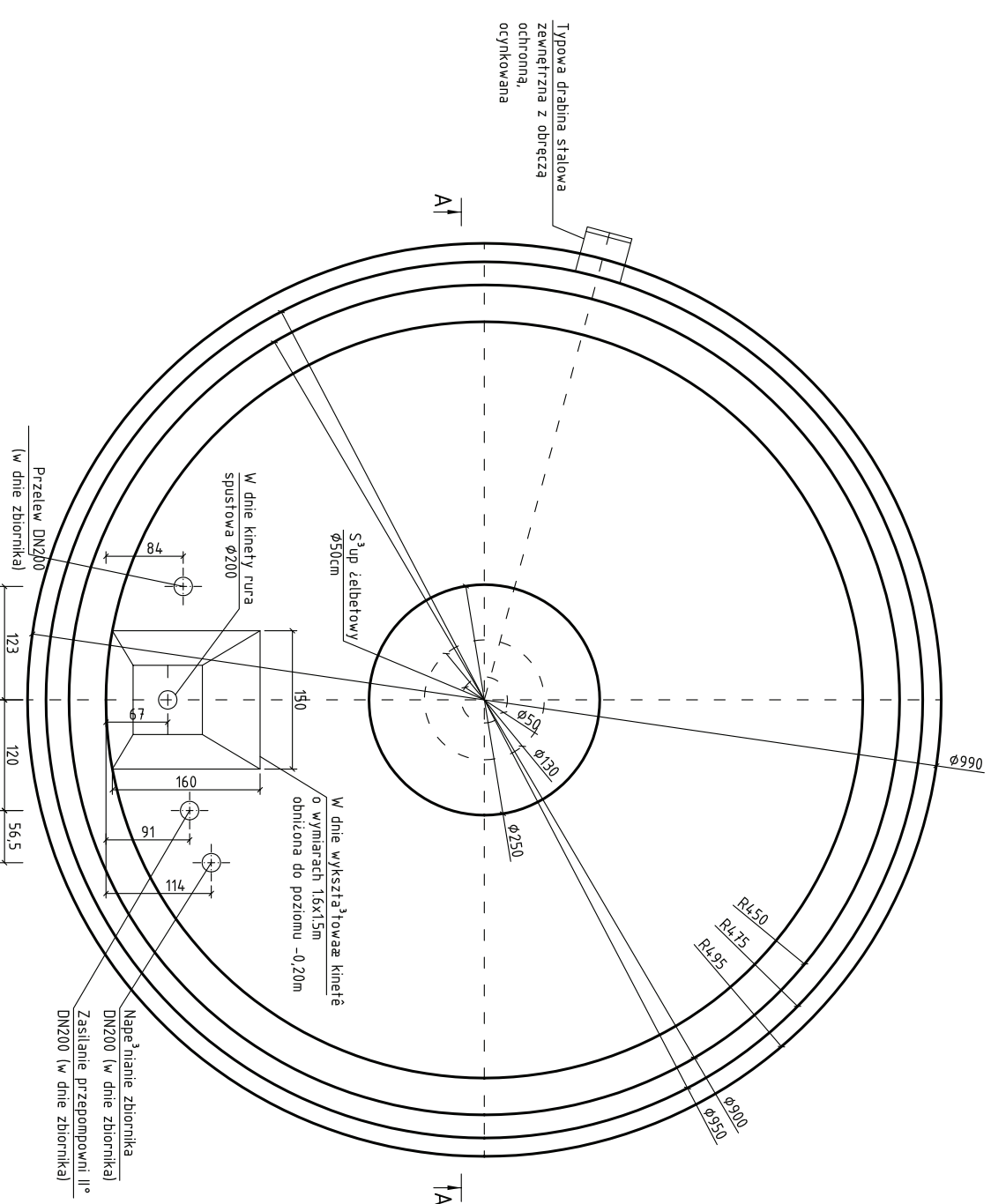
STAL: S135, OCYNKOWANE

PROJEKTOWAŁA: mgr inż. Anna Symczak-Oleczak
SPRAWDZIŁ: inż. Henryk Kłopotek
ZLECIENIODAWCA: Urząd Gminy Kazimierz
 ul. Szamotulskiego 20, 64-530 Kazimierz

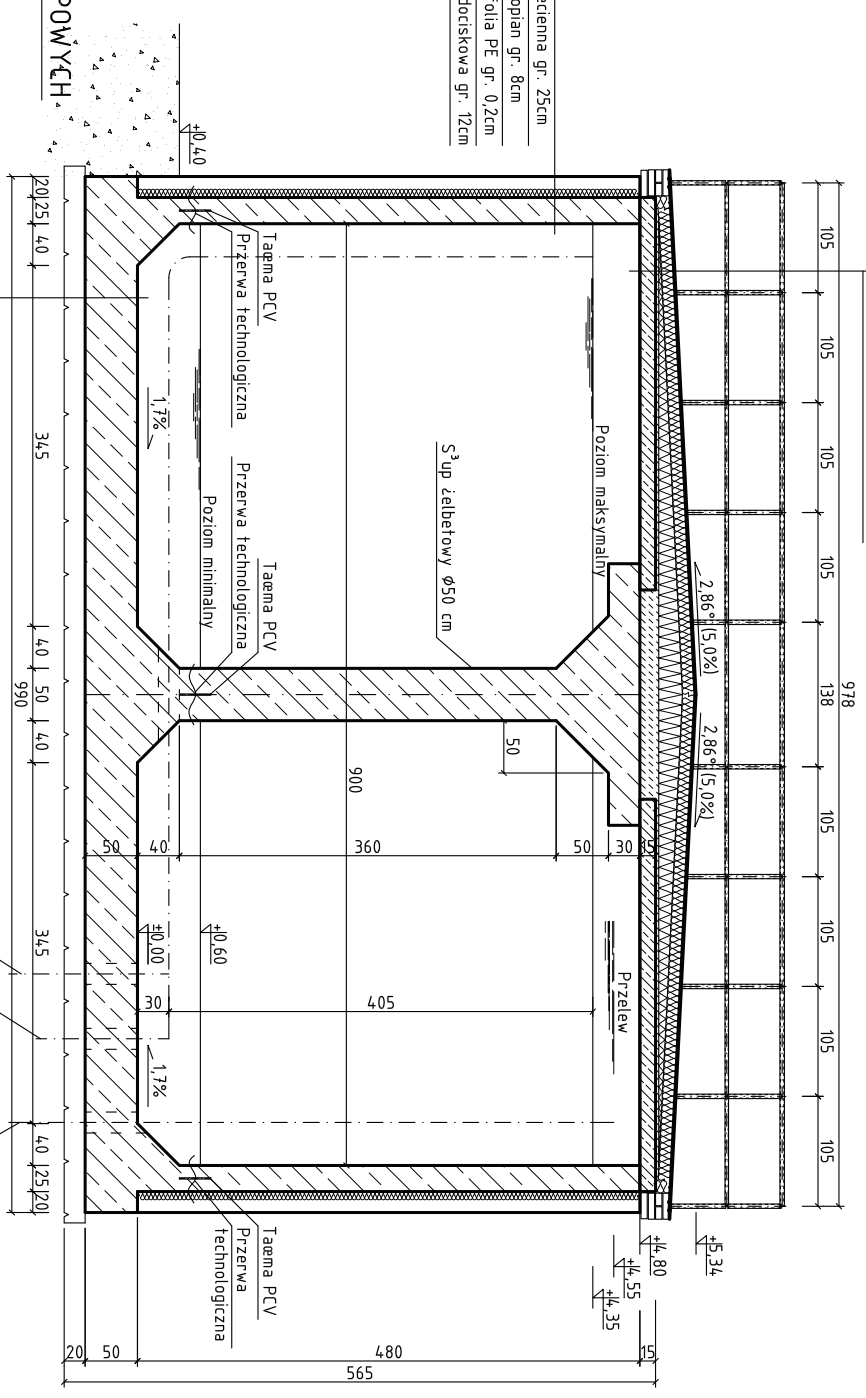
PROJEKTOWAŁ: DH-SYSTEMS Sp. z o.o.
 ul. Gdanską 125
 85-022 Bydgoszcz
 tel./fax (0 52) 322 47 57,
 322 47 53, 328 64 38

FORNAR: Nazwa i adres obiektu: Stacja Uzdatnienia Wody – Cof Wielka
 NR PROJEKTU: A3+
 NR STADIUM: PB

SKALA: 1:10
NAZWA RYSUNKU: ZBIORNIK PORTULCZYN. BALUSTRADA.
NR RYSUNKU: 25



ROZKŁAD RĘYT STROPÓWYCH



PRZEKÓJ A-A

- Papa termozgrzewalna gr. 1cm
- Styropian gr. 12cm
- Styropian (uzupelnienie klinami styropianowymi o maks. gr. 30cm)
- Gady betonowa gr. 3cm
- Płyta stropowa gr. 15cm

- Płyta ścienna gr. 25cm
- Styropian gr. 8cm
- Izolacja folia PE gr. 0.2cm
- Warstwa dociskowa gr. 12cm

- Szlachta spawkowa
- Płyta denna gr. 50cm
- Izolacja folia PE gr. 0.2cm
- Podbeton B10 gr. 20cm

- UWAGI:**
1. Beton B30 W8
 2. Stal A-IIIN (RBS500W)
 3. Przebiegięcia i otwory przez elewację wykonana zgodnie z projektem technologicznym i architektonicznym.
 4. W momencie wykonywania projektu nie było badań gruntowych.
 5. Do obliczeń fundamentów przyjęto glinę piaszczystą w stanie twarodośląstycznym o stopniu plastyczności $I_p=0.2$.
 6. W przypadku wystąpienia innych warunków gruntowych niezwłocznie należy się skontaktować z projektantem.

PROJEKTOWAŁA mgr inż. Anna Szyszczak-Groczak		DATA: 11-07	
SPRAWDZIŁ: inż. Henryk Kłosiński		DATA: 11-07	
ZLECENIODAWCA: Urząd Gminy Kazimierz ul. Szamotulska 20, 64-530 Kazimierz		FORMAT: A1+	
SKALA: 1:50		NR PROJEKTU: TP/15/07	
NAZWA RYSUNKU: ZBIORNIK WODY. WIDOK OGÓLNY		NR RYSUNKU: 26	

DH-SYSTEMS Sp. z o.o.
ul. Gódnicka 125
85-022 Bydgoszcz
tel/fax (0 52) 322 47 57,
322 47 53, 328 64 38

