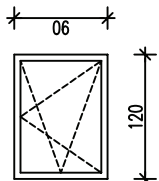
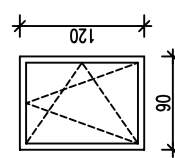
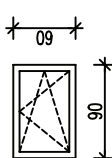

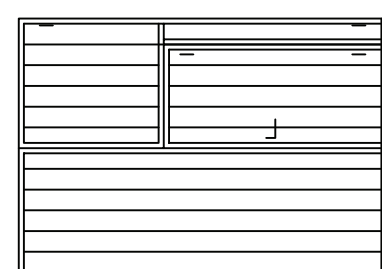
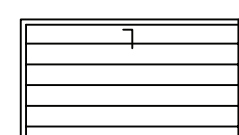
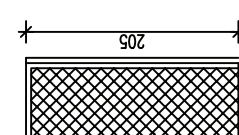
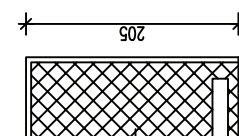
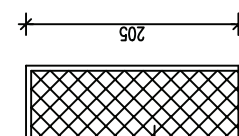
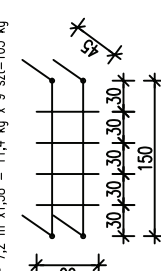
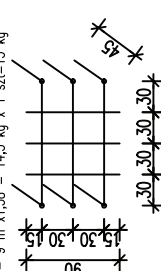
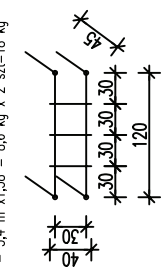
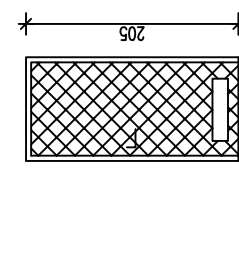
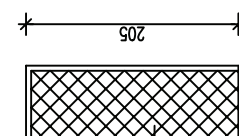
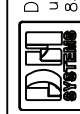
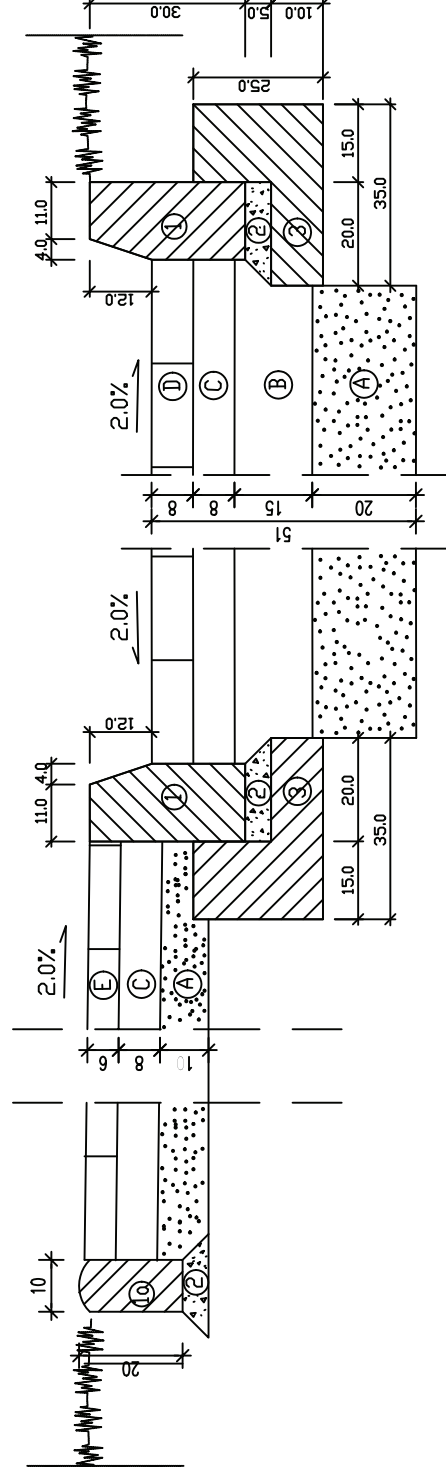


POZ. 1	<p>OKNO PCV. – SYMBOL 01 WYMIARY – 120 x 90 (w świetle otworu) ILOŚĆ – 9 szt. Kolor ramy biały Szyba zespolona o W=1,6</p> 	POZ. 2	<p>OKNO PCV. – SYMBOL 02 WYMIARY – 90 x 120 (w świetle otworu) ILOŚĆ – 1 szt. Kolor ramy biały Szyba zespolona o W=1,6</p> 	POZ. 3	<p>OKNO PCV. – SYMBOL 03 WYMIARY – 90 x 60 (w świetle otworu) ILOŚĆ – 2 szt. (nad wejściem głównym) Kolor ramy biały Szyba zespolona o W=1,6</p> 	POZ. 4	<p>OKNO PCV. – SYMBOL 03 WYMIARY – 60 x 60 (w świetle otworu) ILOŚĆ – 1 szt. Kolor ramy biały, okno nie otwierane (pom. chlorowani) Szyba zespolona o W=1,6</p> 										
POZ. 5	<p>DRZWI stalowe ocieplone – SYMBOL D1+ D2 zewnętrzne WYMIARY – 240x345 ILOŚĆ – 1 szt. OPIS: jednoskrzydłowe z furtką 100x210</p> 	POZ. 6	<p>DRZWI stalowe. – SYMBOL D3 zewnętrzne WYMIARY – 110 x 205 ILOŚĆ – 1 szt. (lewa) OPIS: jednoskrzydłowe, ocieplone z zamkami.</p> 	POZ. 7	<p>DRZWI stalowe. – SYMBOL D4 wewnętrzne WYMIARY – 100 x 200 ILOŚĆ – 2 szt. (lewa + prawa) OPIS: jednoskrzydłowe, z zamkami.</p> 	POZ. 8	<p>DRZWI stalowe. – SYMBOL D5 wewnętrzne WYMIARY – 90 x 200 ILOŚĆ – 2 szt. prawe (2 szt.)+ zamek OPIS: jednoskrzydłowe, z kratką wentylacyjną</p> 	POZ. 9	<p>DRZWI stalowe. – SYMBOL D6 wewnętrzne WYMIARY – 80 x 200 ILOŚĆ – 2 szt. (prawe) OPIS: jednoskrzydłowe, z zamkami.</p> 								
POZ. 10	<p>KRATA STALOWA na okno 120x120 WYMIARY – 150 x 60cm ILOŚĆ – 9 szt. Zabezpieczenie antykorozyjne – ocynk</p> <p>Pręty ϕ16 co 30 cm – 7,2 m x 1,58 = 11,4 kg x 9 szt.=103 kg</p> 	POZ. 11	<p>KRATA STALOWA na okno 120x120 WYMIARY – 120 x 90cm ILOŚĆ – 1 szt. Zabezpieczenie antykorozyjne – ocynk</p> <p>Pręty ϕ16 co 30 cm – 9 m x 1,58 = 14,3 kg x 1 szt.=15 kg</p> 	POZ. 12	<p>KRATA STALOWA na okno 120x120 WYMIARY – 120 x 40cm ILOŚĆ – 2 szt. Zabezpieczenie antykorozyjne – ocynk</p> <p>Pręty ϕ16 co 30 cm – 5,4 m x 1,58 = 8,6 kg x 2 szt.=18 kg</p> 	POZ. 13	<p>KRATA STALOWA na okno 120x120 WYMIARY – 120 x 40cm ILOŚĆ – 2 szt. Zabezpieczenie antykorozyjne – ocynk</p> <p>Pręty ϕ16 co 30 cm – 5,4 m x 1,58 = 8,6 kg x 2 szt.=18 kg</p> 	POZ. 14	<p>KRATA STALOWA na okno 120x120 WYMIARY – 120 x 40cm ILOŚĆ – 2 szt. Zabezpieczenie antykorozyjne – ocynk</p> <p>Pręty ϕ16 co 30 cm – 5,4 m x 1,58 = 8,6 kg x 2 szt.=18 kg</p> 								
<p>RAZEM WAGA KRAT = 136 kg</p>								<p>IMIE I NAZWISKO: _____ PROJEKTOWAŁ: mgr inż. arch. Krzysztof Kinorski upr. proj. bud. 280/89/Pw SPRAWDZAJĄCY: mgr inż. arch. Ludmiła Kinorska-Faron upr. proj. bud. 371/88/Pw</p>	<p>DATA: 11-07</p>	<p>PODPIS: _____</p>	<p>OPIS: _____</p>	 <p>DH-SYSTEMS Sp. z o.o. ul. Gdańska 125 85-022 Bydgoszcz tel/fax (0 52) 322 47 57, 322 47 53, 328 64 38</p>	<p>ZLECENIODAWCA: Urząd Gminy Kazmierz ul. Szamotulska 20, 64-530 Kazmierz</p>	<p>NAZWA I ADRES OBIEKTU: Stacja Uzdatniania Wody – GAJ gmina: Kazmierz</p>	<p>SKALA: 1:50</p>	<p>NR RYSUNKU: TP/15/07</p>	<p>NR RYSUNKU: 11</p>

ZASTOSOWANIE:
zieleń - chodnik

ZASTOSOWANIE:
chodnik - jezdnia

ZASTOSOWANIE:
zieleń - jezdnia




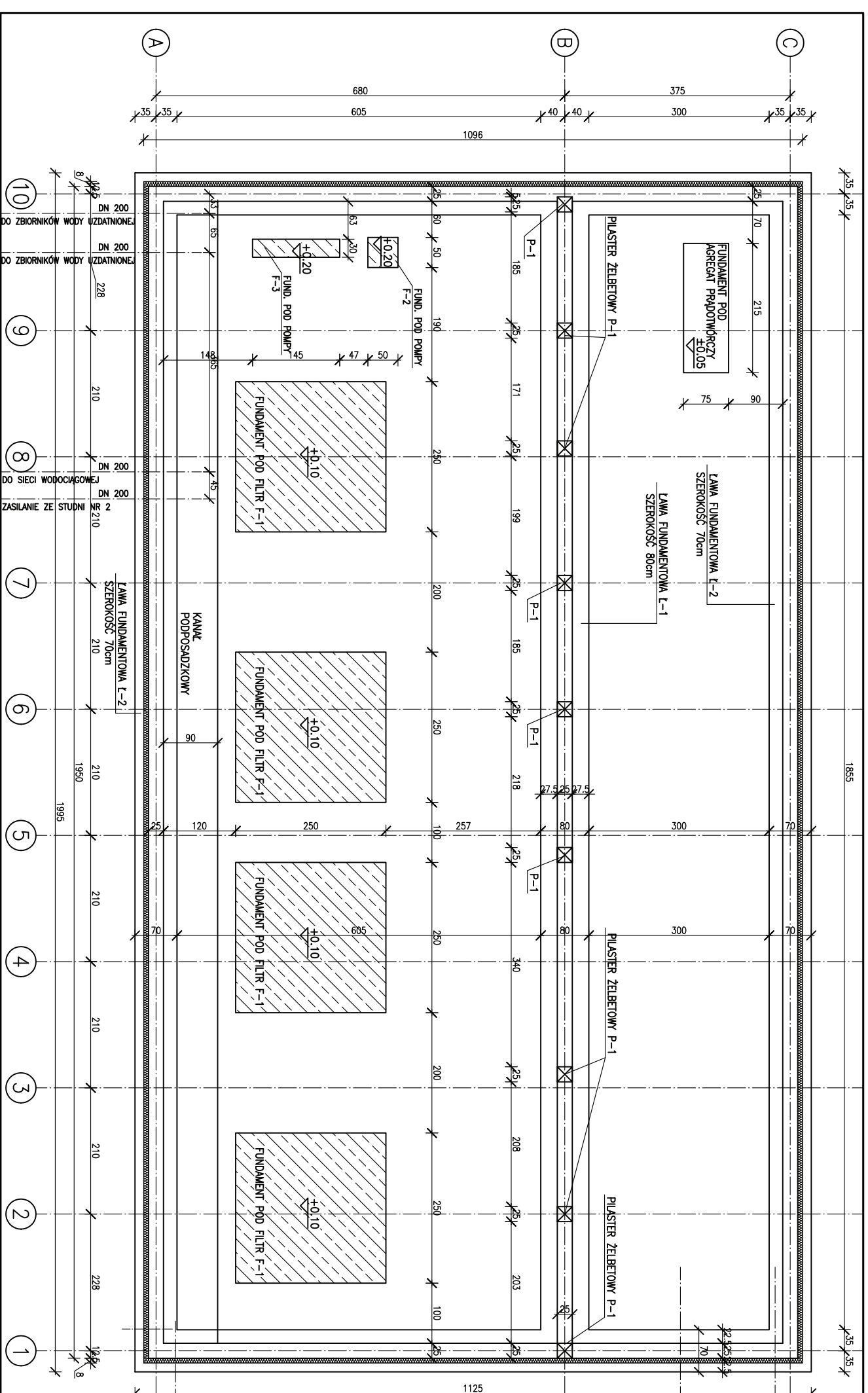
SZCZEGÓŁY KONSTRUKCYJNE

1. - Krawężnik betonowy typu ulicznego 15,0x30,0x100,0 cm
- 1a. - Krawężnik betonowy typu chodnikowego 10,0x20,0x100,0 cm
2. - Podeszпка cementowo-piaskowa 1:4, grubości 5 cm
3. - Ława betonowa z oporem, z betonu B15
(0,058 m³/ 1mb krawężnika)

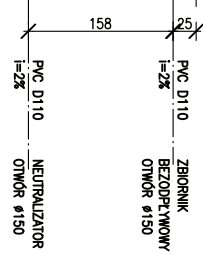
KONSTRUKCJA NAWIERZCHNI

- A - warstwa odsączająca żwirowo-piaskowa 0/20 mm grubości 20 cm
- B - podbudowa zasadnicza z chudego betonu grubości 20 cm
- C - podbudowa pomocnicza z kruszywa łamanego o ziarnistości 0/31,5 mm stabilizowanego mechanicznie grubości 8 cm
- D - warstwa ścieralna z kostki betonowej wibroprasowanej typu Behaton grubości 8 cm w kolorze szarym
- E - warstwa ścieralna z kostki betonowej wibroprasowanej typu bruk grubości 6 cm w kolorze żółtym

		DH-SYSTEMS Sp. z o.o. ul. Gdańska 125 85-022 Bydgoszcz	
PROJEKTOWAŁ: mgr inż.arch. Krzysztof Kłiniński upr. proj. bud. 280/89/Pw	IMIE I NAZWISKO: mgr inż.arch. Ludmiła Kłinińska-Faron upr. proj. bud. 371/86/Pw	PODPIS:	DATA: 11-07
SPRAWDZAJĄCY: mgr inż.arch. Ludmiła Kłinińska-Faron upr. proj. bud. 371/86/Pw	DATA: 11-07	tel/fax (0 52) 322 47 57, 322 47 53, 328 64 38	
ZLECENIODAWCA: Urząd Gminy Kazmierz ul. Szamotulska 20, 64-530 Kazmierz		NAZWA I ADRES OBIEKTU: Stacja Uzdatniania Wody - GAJ gmina: Kazmierz	
SKALA: 1:10	NAZWA RYSUNKU: szczegóły nawierzchni dróg		NR RYSUNKU: TP/15/07
		NR RYSUNKU: 12	



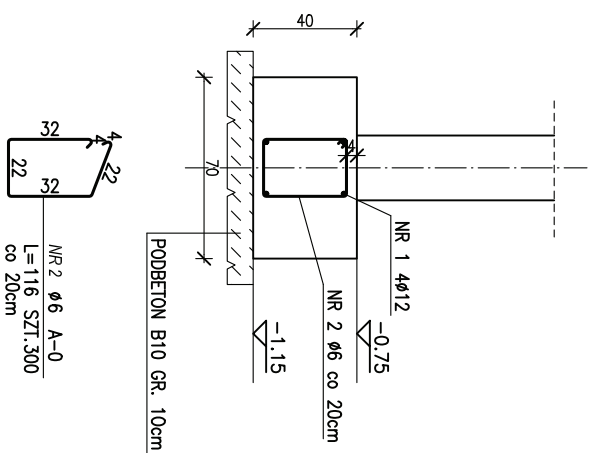
RZUT FUNDAMENTÓW



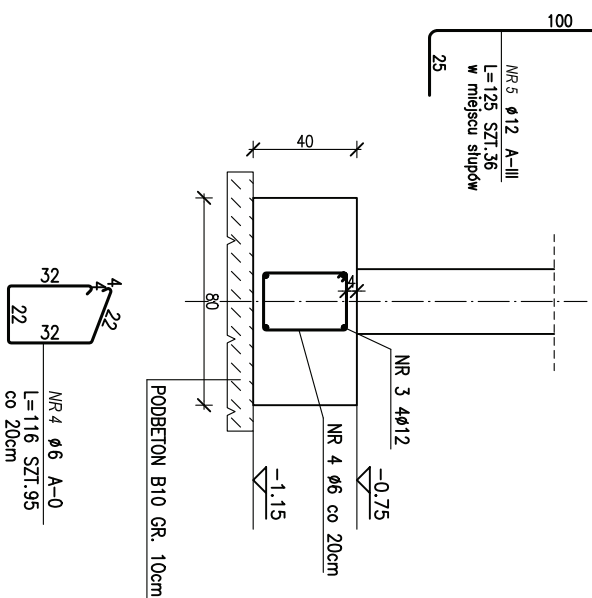
PROJEKTOWAŁA: mgr inż. Anna Szymczak-Grodecka		MIEJ. I. NAZWISKO:	
SPRAWDZIŁA: inż. Henryk Kubiński		DATA: 11-07	
ZLECENIODAWCA: Urząd Gminy Kazmierz ul. Szemotulska 20, 64-530 Kazmierz		PODPISŁ: 11-07	
SKALA: 1:50		NR PROJEKTU: TP/15/07	
NAZWA RYSUNKU: RZUT FUNDAMENTÓW		NR RYSUNKU: 13	
ZLECENIODAWCA: Urząd Gminy Kazmierz ul. Szemotulska 20, 64-530 Kazmierz		NAZWA I ADRES OBIEKTU: Stacja Uzdatniania Wody - Gaj Wielki	
FORMAT: A3+		STADIUM: PB	
DH-SYSTEMS Sp. z o.o. ul. Gdanska 125 85-022 Bydgoszcz tel/fax (0 52) 322 47 57, 322 47 53, 328 64 38			

DN 150 ZASILANIE ZE STUDIUM NR 1

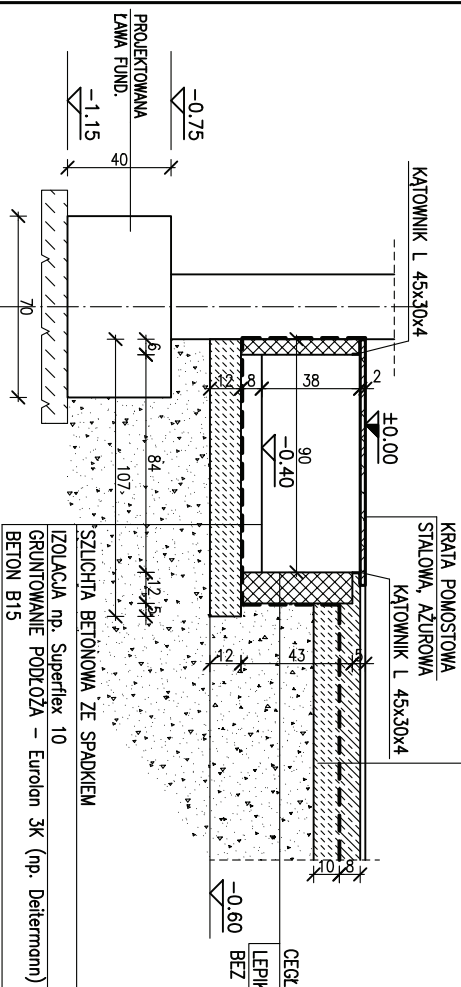
LAWA FUNDAMENTOWA L-2 ŁĄCZNIE 59,6 m



LAWA FUNDAMENTOWA L-1 ŁĄCZNIE 19 m



KANAŁ PODPOSADZKOWY szerokość 0,9 m, długość 19 m



PLYTKA GRES
BETON B15 ZBRĄJONY SIATKĄ Ø6 O OCZKACH 15/15
IZOLACJA – FOLIA PE 0,2 mm
PODBETON B10 gr. 10 cm

- FUNDAMENTY NALEŻY POSADOWIĆ NA PODLEWCĘ Z BETONU B10 O KONSYSTENCJI WILGOTNEJ LUB SUCHEJ ZAGĘSZCZONEJ
- W WYKOPIE: OGRANICZYĆ DO MINIMUM POMPANIE WODY ABY NIE ROZMOCNIĆ GRUNTU POD FUNDAMENTAMI. GRUBOŚĆ PODLEWKI W ZALEŻNOŚCI OD GŁĘBOKOŚCI ZALEGANIA GRUNTÓW NOSNYCH – OD 10 cm DO 50 cm. KAŻDORAZOWO NALEŻY SPRAWDZIĆ RODZAJ GRUNTU POD FUNDAMENTEM.
- W PRZYPADKU WYSTĘPOWANIA WARUNKÓW GRUNTOWYCH INNYCH OD PRZEDSTAWIONYCH W DOKUMENTACJI NALEŻY SKONTAKTOWAĆ SIĘ Z PROJEKTANTEM, USTYTIOWANIE WG RZUTU FUNDAMENTÓW.
- ZBROJENIE PILASTRÓW ŻELBETOWYCH ŁĄCZYĆ ZE ZBROJENIEM ŁAW FUNDAMENT.

BETON B25 STAL: 34GS/A-IIi, S10S/A-0

POZ.	NR PRĘTA	RODZAJ STALI	DŁUGOŚĆ [cm]	LICZBA SZTUK	DŁUGOŚĆ ŁĄCZNA [m]		UWAGI
					A-0	A-IIi	
3	3	Ø12 A-III	1900	4	Ø6	Ø12	
4	4	Ø6 A-0	116	95			
5	5	Ø12 A-III	125	36			
DŁUGOŚĆ RAZEM [m]					110,2	121	
MASA JEDNOSTKOWA [kg/m]					0,222	0,888	
MASA [kg]					24,46	107,45	
MASA OGÓLNEJ [kg]					131,91		
WYKONK.: x 1					131,91		
DŁUGOŚCI PRĘTÓW PODANO ŁĄCZNIE							

ZESTAWIENIE STALI DLA ŁAWY L-2

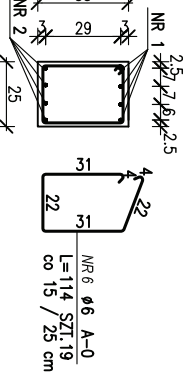
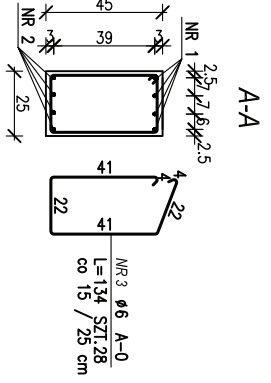
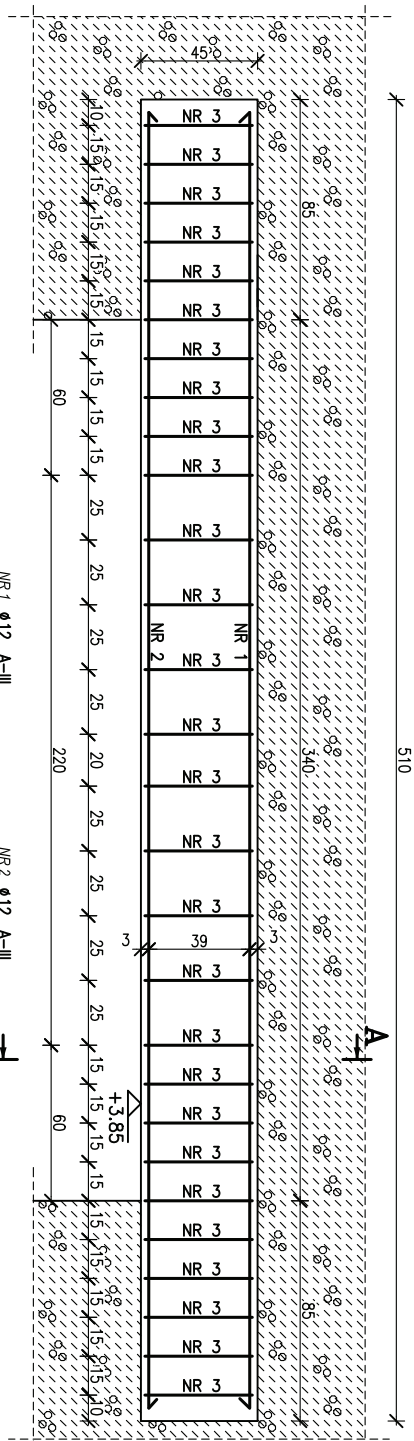
POZ.	NR PRĘTA	RODZAJ STALI	DŁUGOŚĆ [cm]	LICZBA SZTUK	DŁUGOŚĆ ŁĄCZNA [m]		UWAGI
					A-0	A-III	
1	1	Ø12 A-III	5960	4	Ø6	Ø12	
2	2	Ø6 A-0	116	300			
DŁUGOŚĆ RAZEM [m]					348	238,4	
MASA JEDNOSTKOWA [kg/m]					0,222	0,888	
MASA [kg]					77,26	211,7	
MASA OGÓLNEJ [kg]					288,96		
WYKONK.: x 1					288,96		
DŁUGOŚCI PRĘTÓW PODANO ŁĄCZNIE							

UWAGI:

PROJEKTOWAŁA: mgr inż. Anna Szymczak-Groczk upr. nr 7131-31/93/PW/2002	IMIE I NAZWISKO: mgr inż. Anna Szymczak-Groczk	DATA: 11-07		DH-SYSTEMS Sp. z o.o. ul. Gdańska 125 85-022 Bydgoszcz
SPRAWDZIŁ: inż. Henryk Kłimowski upr. nr 629/61/W-wa	PODPIS: inż. Henryk Kłimowski	DATA: 11-07		ul. Gdańska 125 85-022 Bydgoszcz tel./fax (0 52) 322 47 57, 322 47 53, 328 64 38
ZLECENIODAWCA: Urząd Gminy Kazmierz ul. Szamotuliska 20, 64-530 Kazmierz	NAZWA I ADRES OBIEKTU: Stacja Uzdatniania Wody – Gaj Wielki	FORMAŁ: A3	NR PROJEKTU: TP/15/07	NR RYSUNKU: PB
SKALA: 1:20	NAZWA RYSUNKU: LAWY FUNDAMENTOWE L-1, L-2 KANAL PODPOSADZKOWY			NR RYSUNKU: 14

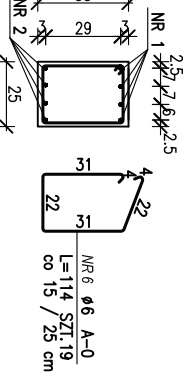
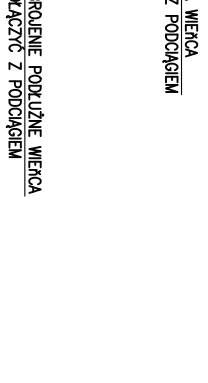
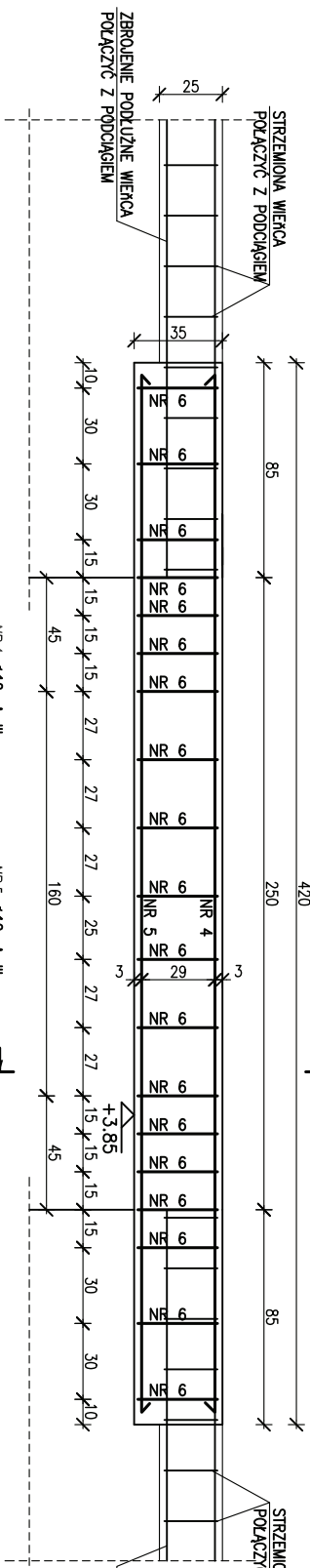
PODCIĄG P-1 W OSI B

Wykonać 1 szt



PODCIĄG P-2 W OSI C

Wykonać 1 szt



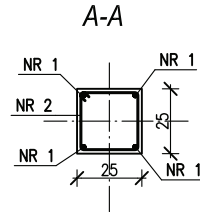
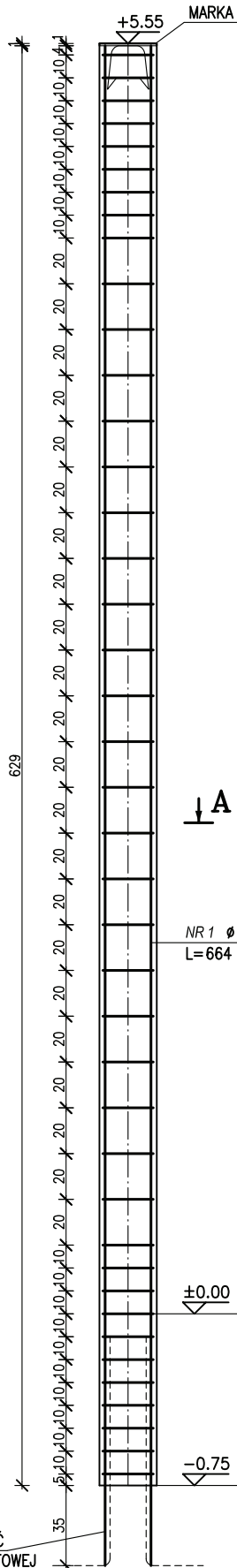
BETON B25

STAL: 34GS/A-III; S10S/A-0

POZ.	NR PRETA	RODZAJ STALI	DLUGOŚĆ [cm]	LICZBA SZTUK	DIAMETR [mm]	DLUGOŚĆ ŁĄCZNA [m]	UWAGI
1	1	Ø12 A-III	522	4	Ø6	20,88	
2	2	Ø12 A-III	522	4	Ø12	20,88	
3	3	Ø6 A-0	134	28	Ø6	37,52	
4	4	Ø12 A-III	432	4	Ø12	17,28	
5	5	Ø12 A-III	432	4	Ø12	17,28	
6	6	Ø6 A-0	114	19	Ø6	21,86	
DLUGOŚĆ RAZEM [m]						76,32	
MASA JEDNOSTKOWA [kg/m]						0,222	
MASA OGÓLNA [kg]						13,14	
WYKONANIE: x 1						80,91	

PROJEKTOWAŁA:	mgr inż. Anna Szymczak-Groczk	DATA:	11-07
SPRAWDZIŁ:	inż. Henryk Kłimowski		11-07
ZLECENIODAWCA:	Urząd Gminy Kazmierz ul. Szamotulska 20, 64-530 Kazmierz	NAZWA I ADRES OBIEKTU:	Stacja Uzdatnienia Wody - Gaj Wielki
SKALA:	1:20	FORMAT:	A3
NAZWA RYSUNKU:	PODCIĄGI P-1, P-2	STADIUM:	PB
		NR RYSUNKU:	15

DH-SYSTEMS Sp. z o.o.
 ul. Gdańska 125
 85-022 Bydgoszcz
 tel./fax (0 52) 322 47 57,
 322 47 53, 328 64 38



NR 2 ϕ 6 A-0
L=96 SZT.41

ZESTAWIENIE STALI

POZ.	NR PRĘTA	RODZAJ STALI	DŁUGOŚĆ [cm]	LICZBA SZTUK	DŁUGOŚĆ ŁĄCZNA [m]		UWAGI
					A-0	A-III	
1	1	ϕ 12 A-III	664	4		26.56	
2	2	ϕ 6 A-0	96	41	39.36		
DŁUGOŚĆ RAZEM [m]					39.36	26.56	
MASA JEDNOSTKOWA [kg/m]					0.222	0.888	
MASA [kg]					8.74	23.59	
MASA OGÓŁEM [kg]					32.33		
WYKONAĆ: x 9					290.97		

PILASTER ŻELBETOWY
WYKONAĆ 9 SZT

UWAGI:


- PILASTER POŁĄCZYĆ ZE ŚCIANĄ, WKŁADAJĄC W CO DRUGĄ WARSZTĘ ŚCIANY BEDNARKE GR. 5mm DŁUGOŚCI ~1m, SPAWAĆ DO ZBROJENIA,
- ZBROJENIE POŁĄCZYĆ ZE ZBROJENIEM WIERĆCÓW,
- USYTUOWANIE WG RZUTU FUNDAMENTÓW,

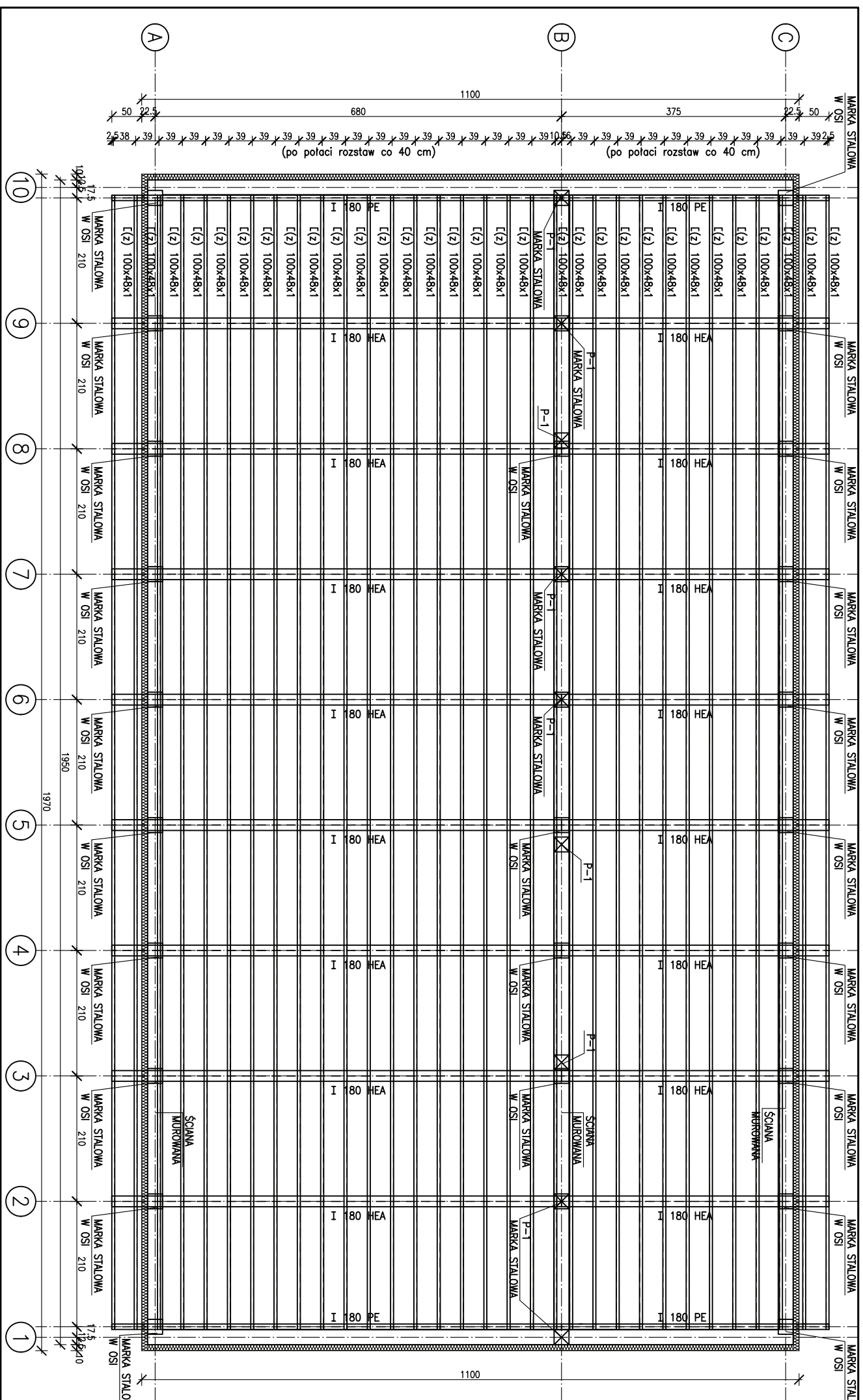
BETON B25

STAL: 34GS/A-III; St0S/A-0

PRETY Z PILASTRA POŁĄCZYĆ Z PRETAMI ŁAWY FUNDAMENTOWEJ

DÓŁ ŁAWY FUNDAMENTOWEJ

PROJEKTOWAŁA:	IMIĘ I NAZWISKO: mgr inż. Anna Szymczak-Graczyk upr. nr 7131-31/93/PW/2002	PODPIS:	DATA: 11-07	 DH-SYSTEMS Sp. z o.o. ul. Gdanska 125 85-022 Bydgoszcz tel/fax (0 52) 322 47 57, 322 47 53, 328 64 38
SPRAWDZIŁ:	inż. Henryk Kiniorski upr. nr 629/61/W-wa		11-07	
ZLECENIODAWCA:	Urząd Gminy Kaźmierz ul. Szamotulska 20, 64-530 Kaźmierz		NAZWA I ADRES OBIEKTU: Stacja Uzdatniania Wody - Gaj Wielki	
SKALA:	1:20	NAZWA RYSUNKU: PILASTER ŻELBETOWY	NR PROJEKTU: TP/15/07	STADIUM: PB
			NR RYSUNKU: 16	



RZUT KONSTRUKCJI DACHU

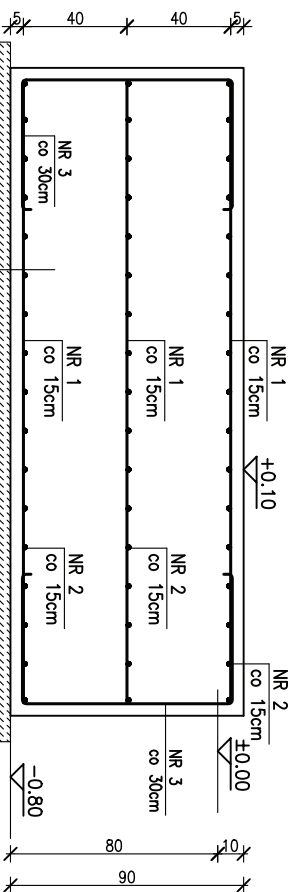
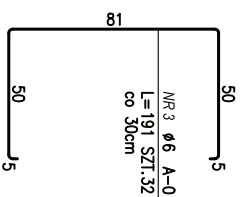
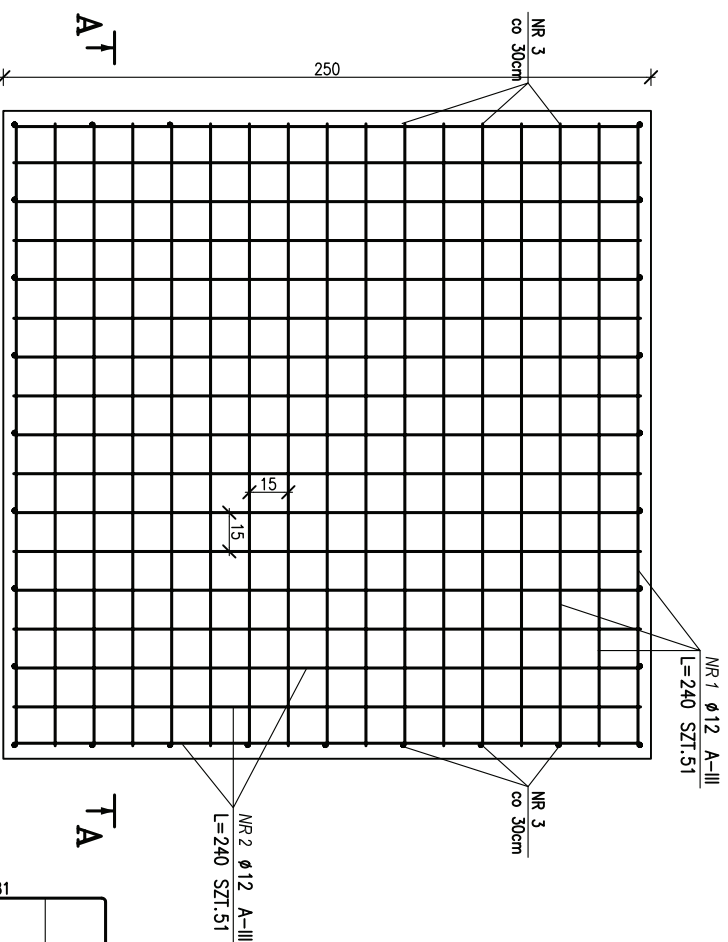
PROJEKTOWAŁA	mgr inż. Anna Szymczak-Gonczyk upr. nr 7131-37/93/Pw/2002	PODPISŁA	11-07	DATA:	11-07
SPRAWDZIŁ:	inż. Henryk Kubiński upr. nr 629/61/W-wo		11-07		
ZLECENIODAWCA:	Urząd Gminy Kazmierz ul. Szemotulska 20, 64-530 Kazmierz	NAZWA I ADRES OBIEKTU:	Stacja Uzdatniania Wody – Gaj Wielki		
SKALA:	1:50	NR PROJEKTU:	TP / 15 / 07	NR RYSUNKU:	PB
	RZUT KONSTRUKCJI DACHU	NAZWA RYSUNKU:	A3+		

DH-SYSTEMS Sp. z o.o.
ul. Gdanska 125
85-022 Bydgoszcz
tel/fax (0 52) 322 47 57,
322 47 53, 328 64 38

FUNDAMENT POD FILTR F-1 WYKONAĆ 4 SZT

ZESTAWIENIE STALI

POZ.	NR PRELA	RODZAJ STALI	DŁUGOŚĆ [cm]	LICZBA SZTUK	DŁUGOŚĆ ŁĄCZNA [m]		UWAGI
					A-0	A-III	
1	1	Ø12 A-III	240	51		Ø12	
2	2	Ø12 A-III	240	51			122,4
3	3	Ø6 A-0	191	32			122,4
DŁUGOŚĆ RAZEM [m]					61,12		244,8
MASA JEDNOSTKOWA [kg/m]					0,222		0,888
MASA [kg]					13,57		217,38
MASA OGÓLNEJ [kg]					230,95		
WYKONAĆ: x 4					923,8		



90 cm	PLYTA BETONOWA B25, ZBRUJONA SIATKAMI Ø12
10 cm	O OCZKACH 15/15 GÓRA, ŚRODKIEM I DOŁEM, STAL A-III/34GS
30 cm	PODBETON B10 GR. 10 cm – 50 cm
	PODSYPKA ZMIROWO-PIASKOWA O GR. 30 cm, ZAGĘSZCZONA
	DO $\lambda=0,97$ ZAGĘBIONA PONIŻEJ POZIOMU PRZEJARZANIA
	GRUNTU

UWAGI:

- FUNDAMENT NALEŻY POSADOWIĆ NA PODLEWCE Z BETONU B10 O KONSYSTENCJI WILGOTNEJ LUB SUCHEJ ZAGĘSZCZONEJ W WYKOPIE. OGRANICZYĆ DO MINIMUM POMPOWANIE WODY ABY NIE ROZMOCNIĆ GRUNTU POD FUNDAMENTEM. GRUBOŚĆ PODLEWKI W ZALEŻNOŚCI OD GŁĘBOKOŚCI ZALEGANIA GRUNTÓW NOŚNYCH
- OD 10 cm DO 50 cm. KAZDORAZOWO NALEŻY SPRAWDZIĆ RODZAJ GRUNTU POD FUNDAMENTEM,
- W PRZYPADKU WYSTĘPOWANIA WARUNKÓW GRUNTOWYCH INNYCH OD PRZEDSTAWIONYCH W DOKUMENTACJI NALEŻY SKONTAKTOWAĆ SIĘ Z PROJEKTANTEM,
- USTYLIOWANIE WZ RZUTU FUNDAMENTÓW,
- MOCOWANIE FILTRA DO FUNDAMENTU WG INSTRUKCJI DOSTAWCY,
- MASA FILTRA 22 720 kg,
- FUNDAMENT ODDYLATOWAĆ OD POSADZKI.

BETON B25

STAL: 34GS/A-III, SI0S/A-0

PROJEKTOWAŁA:	mgr inż. Anna Szymczak-Groczk	PODPISŁ:	11-07		DH-SYSTEMS Sp. z o.o. ul. Gadańska 125 85-022 Bydgoszcz
SPRAWDZIŁ:	inż. Henryk Kłobierski	DATA:	11-07		
ZLECENIODAWCA:	Urząd Gminy Kazmierz ul. Szamotulska 20, 64-530 Kazmierz	NAZWA I ADRES OBIEKTU:	Stacja Uzdatnienia Wody – Gaj Wielki	FORMAŁ:	A3
SKALA:	1:20	NAZWA RYSUNKU:	FUNDAMENT POD FILTR F-1	NR PROJEKTU:	TP/15/07
				NR RYSUNKU:	20