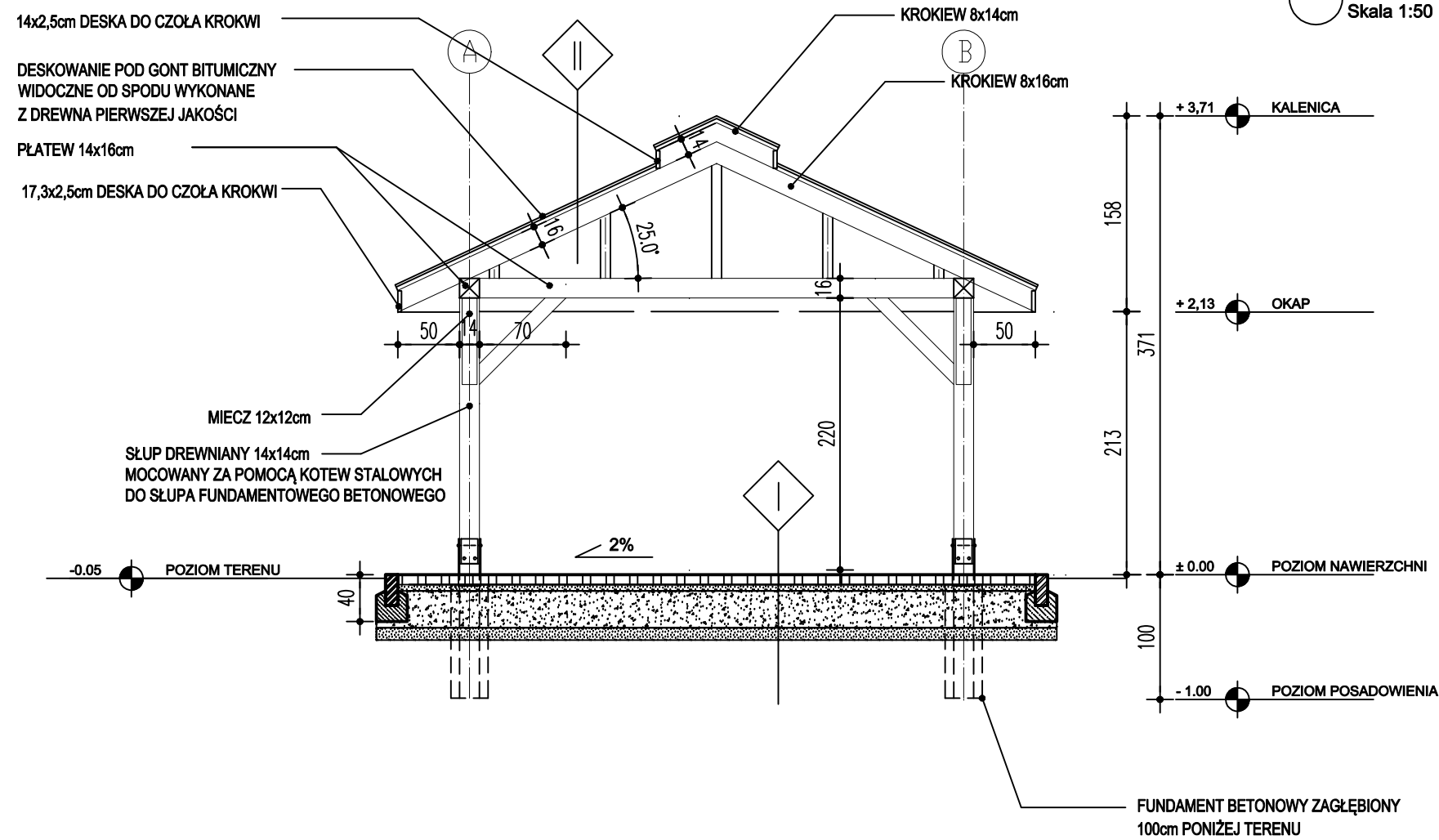
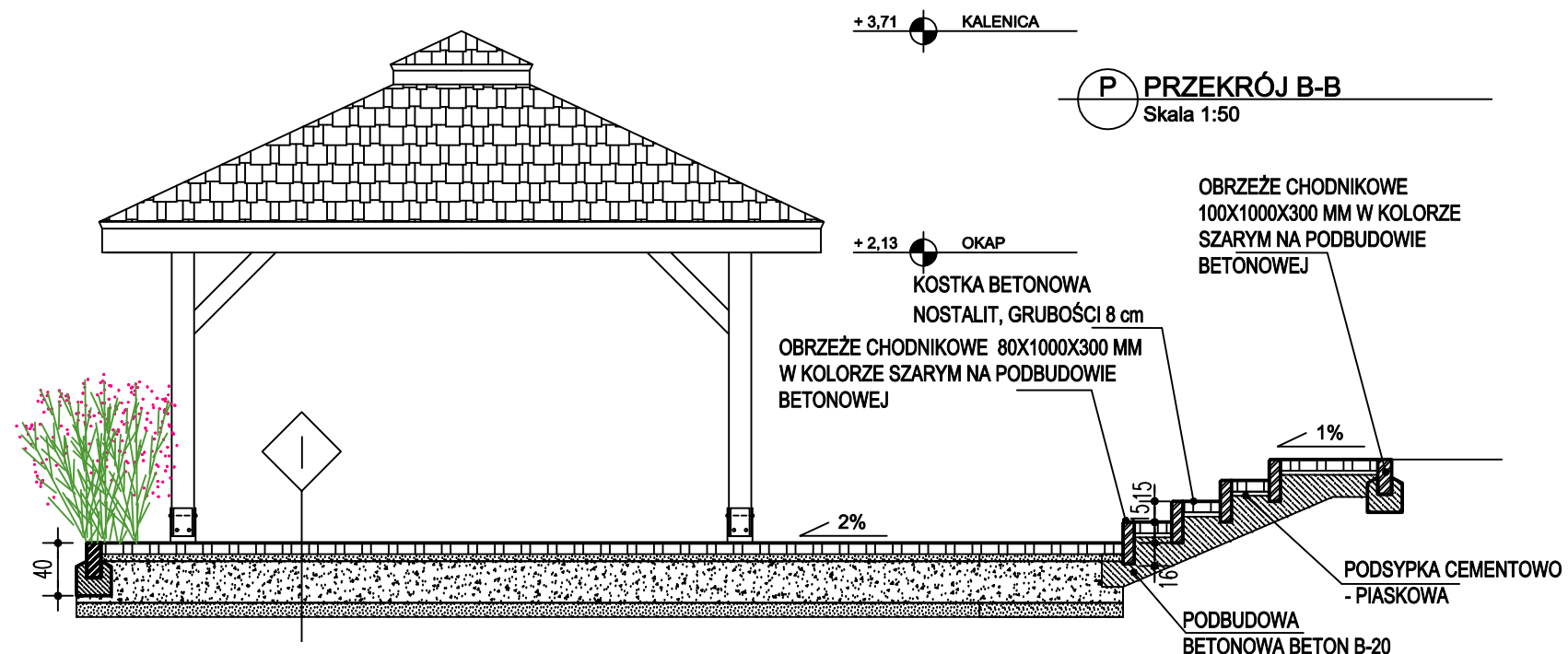


P PRZEKRÓJ A-A
Skala 1:50



P PRZEKRÓJ B-B
Skala 1:50



**WARSTWA POSADZKOWA
W OBRĘBIE ALTANY**

KOSTKA BRUKOWA 6 CM
PODSYPKA CEMENTOWO-PIASKOWA 5 CM
PODBUDOWA Z KRUSZYWA ŁAMANEGO 30 CM
WARSTWA ODCINAJĄCA Z PIASKU 20 CM

WARSTWY DACHU

GONTY BITUMICZNE
ASFALTOWA PAPA PODKŁADOWA P/64/1200
DESKOWANIE 2,5 CM
KROKIEWE 8 X 16 CM

UWAGI:

1. ŻADEN WYMIAR NIE MOŻE BYĆ SKALOWANY Z TEGO RYSUNKU
2. WSZYSTKIE WYMIARY I POZIOMY TERENU MUSZĄ BYĆ SPRAWDZONE PRZEZ WYKONAWCĘ W TERENIE. JAKIEKOLWIEK NIEPRAWIDŁOWOŚCI MUSZĄ BYĆ NIEZWŁOCZNIE ZGŁOSZONE PROJEKTANTOWI
3. WSZYSTKIE ELEMENTY DREWNIANE ZAIMPREGNOWANE CIŚNIENIOWO
4. WSZYSTKIE ŚRUBY PO WKRĘCENIU MUSZĄ BYĆ W PŁASZCZYŹNIE DREWNA.
5. DESKOWANIE POD GONTY BITUMICZNE WIDOCZNE OD SPODU I WYKONANE Z DREWNA PIERWSZEJ JAKOŚCI

TYTUŁ RYSUNKU PROJEKT ALTANY - PRZEKRÓJ A-A PRZEKRÓJ B-B		NAZWA OBIEKTU BUDOWLANEGO ZAGOSPODAROWANIE TERENU PRZY ZBIORNIKU RETENCYJNYM NA RZECIE MAŁOSZÓWCE		PROJEKTOWAŁ mgr inż. arch. K.CHRZĄSZCZYŃSKA upr. bud. nr ewid. SW-27/2008	PODPIS
BRANŻA ARCHITEKTURA	FAZA ZGŁOSZENIE	ADRES INWESTYCJI DZ. NR EWID. 1286/1 SŁONOWICE		SPRAWDZIŁ mgr inż. arch. M. PRZEWIĘZLIKOWSKA upr. bud. nr ewid. MPOIA/007/2008	PODPIS
NR RYS. A-AL-05	SKALA 1:50	DATA 06.2014			