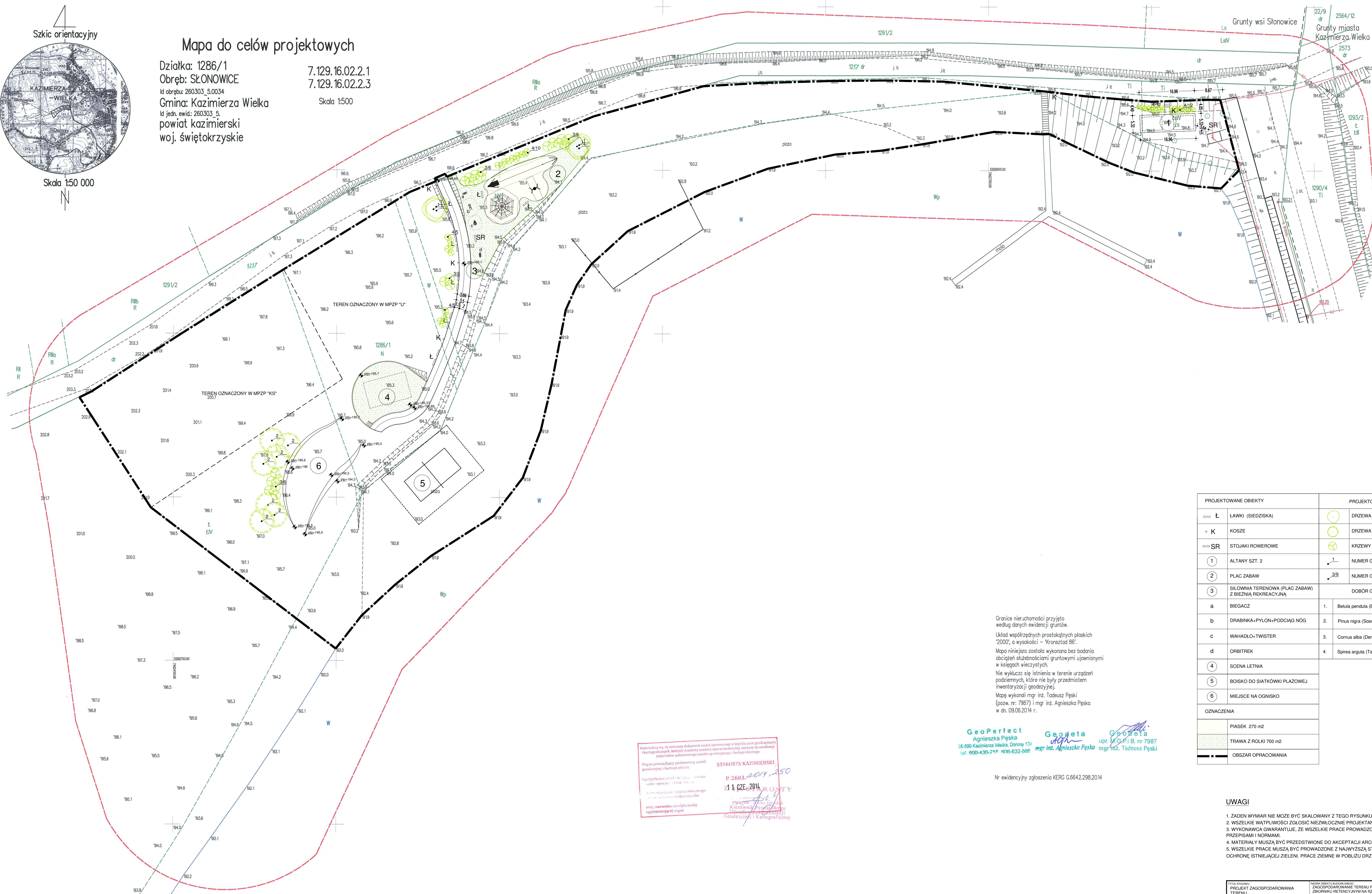


Mapa do celów projektowych

Działka: 1286/1
 Obręb: SŁONOWICE
 Id obrębu: 260303_5.0034
 Gmina: Kazimierz Wielka
 Id jedn. ewid.: 260303_5
 powiat kazimierski
 woj. świętokrzyskie

7.129.16.02.2.1
 7.129.16.02.2.3

Skala 1:500



Granice nieruchomości przyjęto według danych ewidencji gruntów.
 Układ współrzędnych prostokątnych płaskich "2000", a wysokości - "Krasztad 88".
 Mapa niniejsza została wykonana bez badania obciążień służebnościami gruntowymi ujawnionymi w księgach wieczystych.
 Nie wykazuje się istnienia w terenie urządzeń podziemnych, które nie były przedmiotem inwentaryzacji geodezyjnej.
 Mapę wykonali mgr. inż. Tadeusz Pęski (poz. nr: 7987) i mgr. inż. Agnieszka Pęska w dn. 09.06.2014 r.

Przebieg linii, do których dokument został wyrażony w wyniku prac geodezyjnych i kartograficznych, których rezultaty zawiera operat techniczny zgodnie z ewidencją materialną pobiorcowską stanu geodezyjnego i kartograficznego.
 Prace projektowe potwierdzone załącznikami:
 STAROSTA KAZIMIERSKI
 P. 2603. 2014. 250
 11.06.2014
 Kierownik Powiatowego Urzędu Geodezyjnego i Kartograficznego

GeoPerfect Agnieszka Pęska 28-500 Kazimierz Wielki, Dorosły 134 tel. 600-430-758 606-632-866
 Geoneta mgr. inż. Agnieszka Pęska
 Geoneta mgr. inż. Tadeusz Pęski upr. M.G.Pi.B. nr 7987

Nr ewidencyjny zgłoszenia KERG G.6642.298.2014

PROJEKTOWANE OBIEKTY	PROJEKTOWANA ZIELEŃ
Ł ŁAWKI (SIEDZISKA)	DRZEWA PROJEKTOWANE LIŚCIASTE
K KOSZE	DRZEWA PROJEKTOWANE IGLASTE
SR STOJAKI ROWEROWE	KRZEWY PROJEKTOWANE
1 ALTANY SZT. 2	NUMER GATUNKOWY
2 PLAC ZABAW	NUMER GATUNKOWY/ILUŚĆ ROŚLIN
3 SIŁOWNIA TERENOWA (PLAC ZABAW) Z BIEŻNIĄ REKREACYJNĄ	DOBÓR GATUNKOWY
a BIEGACZ	1. Betula pendula (Brzoza brodawkowata) 6 szt.
b DRABINKA+PYLON+PODCIĄGI NÓG	2. Pinus nigra (Soseną czarną) 7 szt.
c WAHADŁO+TWISTER	3. Cornus alba (Dereń biały) 'Sibirica' 21 szt.
d ORBITREK	4. Spirea arguta (Tawuła wczesna) 44 szt.
4 SCENA LETNIA	
5 BOISKO DO SIATKÓWKI PLAŻOWEJ	
6 MIEJSCE NA OGNISKO	
OZNACZENIA	
PIASEK 270 m ²	
TRAWA Z ROLKI 700 m ²	
OBŚCZAR OPRACOWANIA	

- UWAGI**
- ZADEN WYMIAR NIE MOŻE BYĆ SKALOWANY Z TEGO RYSUNKU.
 - WSZELKIE WĄTPLIWOŚCI ZGŁOSIĆ NIEWŁOZNIE PROJEKTANTOWI.
 - WYKONAWCA GWARANTUJE, ŻE WSZELKIE PRACE PROWADZONE NA BUDOWIE SĄ ZGODNE Z AKTUALNYMI PRZEPISAMI I NORMAMI.
 - MATERIAŁY MUSZĄ BYĆ PRZEDSTWIONE DO AKCEPTACJI ARCHITEKTA ORAZ INWESTORA.
 - WSZELKIE PRACE MUSZĄ BYĆ PROWADZONE Z NAJWYŻSZĄ STARANNIŚCIĄ TAK ABY ZAPEWNIĆ OCHRONĘ ISTNIEJĄCEJ ZIELENI. PRACE ZIEMNE W POKLIU DRZEW PROWADZIC RĘCZNIE.

TYTUŁ PROJEKTU	NAMNA OBRĘBY REGULOWANEJ	PROJEKTOWY	PODSZ
PROJEKT ZAGOSPODAROWANIA TERENU	ZAGOSPODAROWANIE TERENU PRZY ZBIORNIKU REZERWACYJNYM NA RZECZE MALOSZCZOWIE	mgr inż. arch. M. CHRZĄSZCZYŃSKA (upr. bud. nr ewid. 516.07.006)	POKPS
ARCHITEKTURA	ZGŁOSZENIE	mgr inż. arch. M. PRZEWILKOWSKA (upr. bud. nr ewid. MPCA/007/2008)	POKPS
A-Z-01	1:500 06.2014	SLONOWICE	