

## Karta katalogowa

# C101

## Zawór regulacyjny

### Zawór redukcyjny

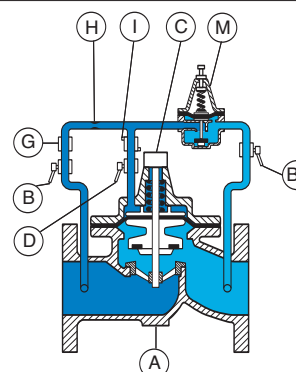
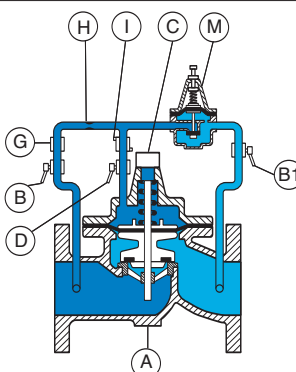
#### Opis ogólny i zastosowanie



- Zawór redukuje i stabilizuje ciśnienie na odpływie na żądanym poziomie, niezależnie od ciśnienia na dopływie i rozbioru wody w sieci (nastawione ciśnienie za zaworem musi być niższe od ciśnienia na napływie).
- Zawór ten znajduje zastosowanie szczególnie w instalacjach wodociągowych, irygacyjnych lub za zestawem pompowym.

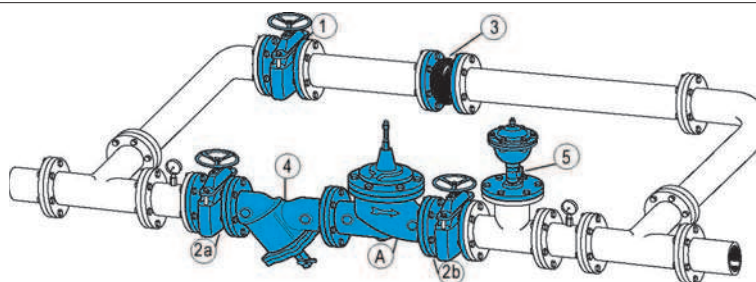
#### Zasada działania

Kiedy ciśnienie za zaworem wzrasta pilot M zamyka się. Ciśnienie w komorze nad membraną zaworu głównego A również wzrasta powodując jego zamknięcie (zgodnie ze stopniem zamknięcia zaworu pilotowego).



Kiedy ciśnienie za zaworem jest zbyt niskie, brak jest ciśnienia działającego na membranę pilota M, który otwiera się co powoduje wypływ wody z komory nad membraną zaworu głównego A i jego otwarcie.

#### Budowa i instalacja



**Nastawa zaworu:**  
 od 0,40 do 2,41 bar  
 od 1,72 do 8,60 bar  
 od 6,89 do 17,2 bar  
 od 13,78 do 27,57 bar

**Instalacja:**  
 - zalecany jest montaż filtra siatkowego przed zaworem  
 - zalecany jest montaż zaworu odpowietrzającego za reduktorem

- montaż poziomy: pokrywa skierowana ku górze, zawór odchylony max. 45°  
 - montaż pionowy: dostępny jako opcja

**Inne wykonania:**  
 - C101C, C101DS, C101M, C101S

- uszczelki i membrana FKM (Viton)  
 - obwód pilotowy wraz z zaworem pilotowym wykonane ze stali nierdzewnej

| Nr | Opis                                  | Materiały                        |
|----|---------------------------------------|----------------------------------|
| A  | Zawór główny                          | Zeliwo szare                     |
| B  | Zawór odcinający napływu              | Mosiądz niklowany                |
| B1 | Zawór odcinający odpływu              | Mosiądz niklowany                |
| C  | Wskaźnik położenia z odpowietrzeniem  | Stal nierdzewna - mosiądz        |
| D  | Zawór odcinający                      | Mosiądz niklowany                |
| G  | Filtr                                 | Mosiądz                          |
| H  | Kryza lub zawór iglicowy              | Stal nierdzewna lub mosiądz      |
| I  | Regulator przepływu                   | Mosiądz                          |
| M  | Zawór pilotowy                        | Mosiądz - stal nierdzewna - brąz |
| 1  | Zawór odcinający na obejściu          |                                  |
| 3  | Łącznik amortyzacyjny                 |                                  |
| 2a | Zawór odcinający na rurociągu głównym |                                  |
| 2b | Zawór odcinający na rurociągu głównym |                                  |
| 4  | Filtr                                 |                                  |
| 5  | Zawór odpowietrzający                 |                                  |