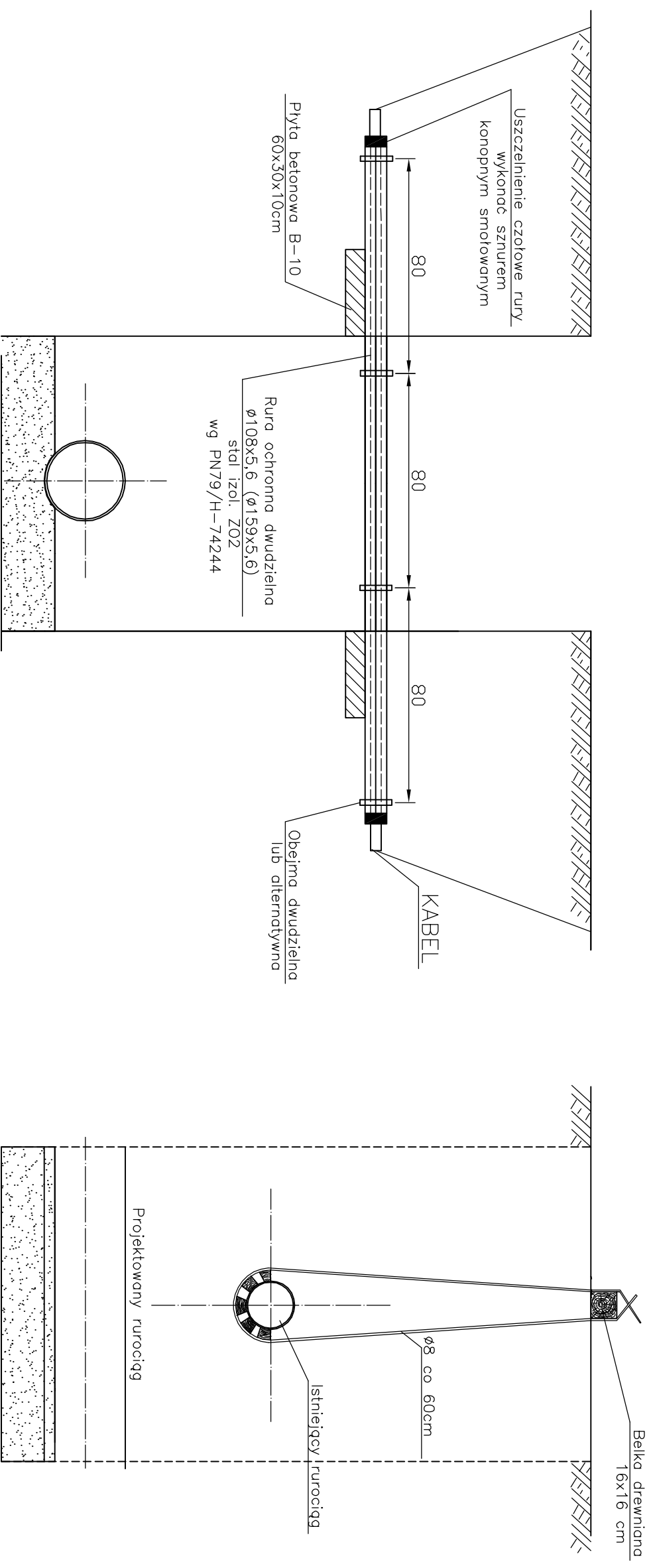


SPÓSOB ZABEZPIECZENIA ISTNIEJĄCEGO KABLA

SKRZYŻOWANIE PROJEKTOWANEGO RURDCIĄGU Z RURDCIĄGIEM ISTNIEJĄCYM



UWAGA:
Zasypkę wykopu do wysokości istniejącego rurociągu lub kabla należy wykonać gruntem sypkim (piaskiem) zagęszczonym do 95% wskaźnika Proctora

Nazwa rysunku:
ZABEZPIECZENIE ISTNIEJĄCEGO UZBROJENIA W WYKOPACH

Nr rysunku:
22

Opis: **AKTUALIZACJA PROJEKTU SIECI WODOCIĄGOWEJ DLA SOŁECTW W GM. KAZIMIERZA WIELKA: DONATKOWICE, GORZKÓW PLECHÓW, PLECHÓWKA I ŁYCZAKÓW.**

Projektował:	Specjalność:	Nr uprawnień:	Podpis:	Data:	Stadium:
mgr inż. D. ŚLIŹ	INSTAL.-INŻ.	KL - 178/90		10.2013r	PB/PW

Asystent:					
mgr inż. L. JEŻEWSKI				10.2013r	

Asystent:					
mgr inż. P. MAURYCY				10.2013r	

Sprawdził:					
inż. L. RAUNER	INSTAL.-INŻ.	GP-III-7342/170/92		10.2013r	

Strona:
PROENCO
ul. Warszawska 30/10
25-312 Kielce