

ARKUSZ 10
MAPA SYTUACJI WYSOKOŚCIOWA
do celów projektowych

obrab. Donat Kowalczyk
oprac. Kazimierz Wiśniewski
projekt. Kasperowski

Skala 1:500

Granice działek wskazano na podstawie danych wstecznych i rastrowych pozyskanych z P.D.S.G. i nie są to granice prawne oraz z operatów prawnych na terenie opracowania.

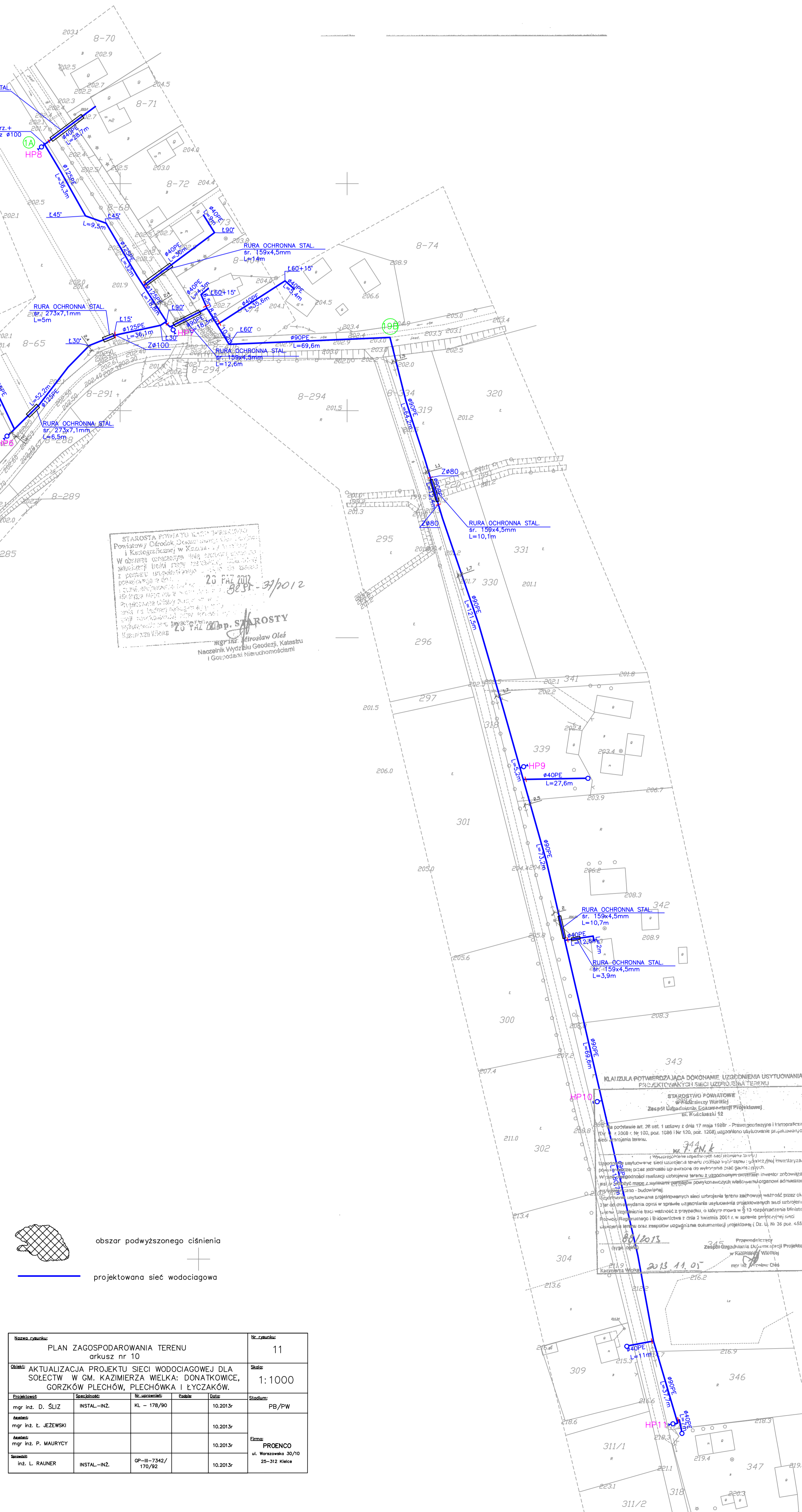
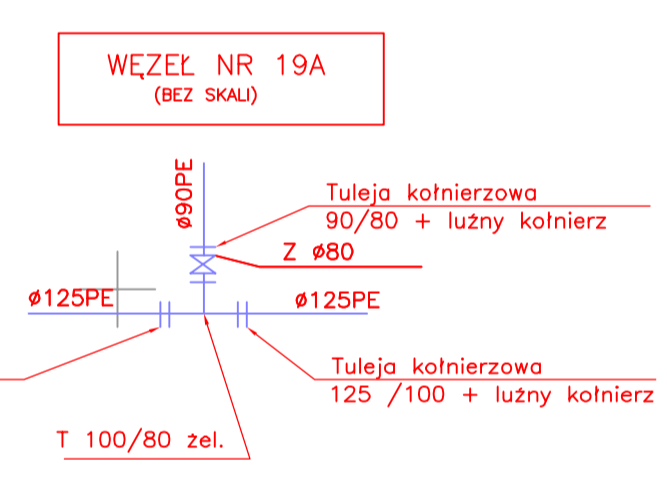
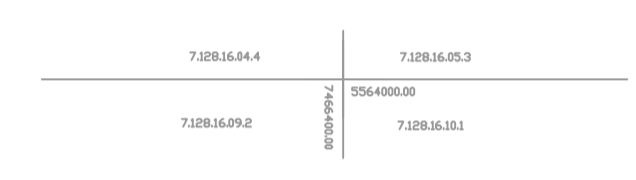
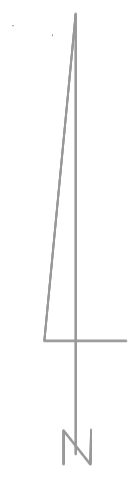
Mapa sporządzona w oparciu o materiały pozyskane z P.D.S.G. Kazimierza Wiśniewskiego uzupełnione o pomiar bezpodzielny.

Na wydruku nie istnieją w terenie innych niż wykonanych urządzeń podziemnych, które nie były zgłoszone do inwentaryzacji lub o których brakuje jest informacja w instytucjach branżowych.

Mapa wykonana Topo-Grif

mgr inż. Michał Drabik
GEODEZA UPRAWNIENIOWA
mgr inż. Michał Drabik
Wzrost zawod. 1974

STAROSTWA POWIATU KAZIMIERZSKIEGO
Powiatowy Ośrodek Geodezyjny, Geodezyjny i Kartograficzny w Kazimierzu Wielkim
W oparciu o materiały pozyskane z P.D.S.G. i dane własne
słoneczne liczniki wody z przeliczeniem do stanu
z pomiaru w dniu 20.08.2012 r. 2012-08/2012
Niniejszy projekt jest projektem wykonawczym
dotyczącym projektu wykonawczego instalacji
systemu kanalizacji w miejscowości Kazimierz Wielki
Kazimierz Wielki, ul. Wesoła 17/18
Kazimierz Wielki, ul. Wesoła 17/18
Kazimierz Wielki, ul. Wesoła 17/18



WZĘZEL NR 19A		WZĘZEL NR 19A	
Wzrost zawod.	1974	Wzrost zawod.	1974
Imię i nazwisko	Michał Drabik	Imię i nazwisko	Michał Drabik
Stanowisko	mgr inż.	Stanowisko	mgr inż.
Adres	ul. Wesoła 17/18	Adres	ul. Wesoła 17/18
Telefon	71 722 11 11	Telefon	71 722 11 11
E-mail	drabik@topo-grif.pl	E-mail	drabik@topo-grif.pl

ARKUSZ 11
MAPA SYTUACJI WYSOKOŚCIOWA
do celów projektowych

obrab. Donat Kowalczyk
oprac. Kazimierz Wiśniewski
projekt. Kasperowski

Skala 1:500

Granice działek wskazano na podstawie danych wstecznych i rastrowych pozyskanych z P.D.S.G. i nie są to granice prawne oraz z operatów prawnych na terenie opracowania.

Mapa sporządzona w oparciu o materiały pozyskane z P.D.S.G. Kazimierza Wiśniewskiego uzupełnione o pomiar bezpodzielny.

Na wydruku nie istnieją w terenie innych niż wykonanych urządzeń podziemnych, które nie były zgłoszone do inwentaryzacji lub o których brakuje jest informacja w instytucjach branżowych.

Mapa wykonana Topo-Grif

mgr inż. Michał Drabik
GEODEZA UPRAWNIENIOWA
mgr inż. Michał Drabik
Wzrost zawod. 1974

STAROSTWA POWIATU KAZIMIERZSKIEGO
Powiatowy Ośrodek Geodezyjny, Geodezyjny i Kartograficzny w Kazimierzu Wielkim
W oparciu o materiały pozyskane z P.D.S.G. i dane własne
słoneczne liczniki wody z przeliczeniem do stanu
z pomiaru w dniu 20.08.2012 r. 2012-08/2012
Niniejszy projekt jest projektem wykonawczym
dotyczącym projektu wykonawczego instalacji
systemu kanalizacji w miejscowości Kazimierz Wielki
Kazimierz Wielki, ul. Wesoła 17/18
Kazimierz Wielki, ul. Wesoła 17/18
Kazimierz Wielki, ul. Wesoła 17/18



obszar podwyższonego ciśnienia
projektowana sieć wodociągowa

WZĘZEL NR 19A		WZĘZEL NR 19A	
Wzrost zawod.	1974	Wzrost zawod.	1974
Imię i nazwisko	Michał Drabik	Imię i nazwisko	Michał Drabik
Stanowisko	mgr inż.	Stanowisko	mgr inż.
Adres	ul. Wesoła 17/18	Adres	ul. Wesoła 17/18
Telefon	71 722 11 11	Telefon	71 722 11 11
E-mail	drabik@topo-grif.pl	E-mail	drabik@topo-grif.pl

ARKUSZ 11
MAPA SYTUACJI WYSOKOŚCIOWA
do celów projektowych

obrab. Donat Kowalczyk
oprac. Kazimierz Wiśniewski
projekt. Kasperowski

Skala 1:500

Granice działek wskazano na podstawie danych wstecznych i rastrowych pozyskanych z P.D.S.G. i nie są to granice prawne oraz z operatów prawnych na terenie opracowania.

Mapa sporządzona w oparciu o materiały pozyskane z P.D.S.G. Kazimierza Wiśniewskiego uzupełnione o pomiar bezpodzielny.

Na wydruku nie istnieją w terenie innych niż wykonanych urządzeń podziemnych, które nie były zgłoszone do inwentaryzacji lub o których brakuje jest informacja w instytucjach branżowych.

Mapa wykonana Topo-Grif

mgr inż. Michał Drabik
GEODEZA UPRAWNIENIOWA
mgr inż. Michał Drabik
Wzrost zawod. 1974

STAROSTWA POWIATU KAZIMIERZSKIEGO
Powiatowy Ośrodek Geodezyjny, Geodezyjny i Kartograficzny w Kazimierzu Wielkim
W oparciu o materiały pozyskane z P.D.S.G. i dane własne
słoneczne liczniki wody z przeliczeniem do stanu
z pomiaru w dniu 20.08.2012 r. 2012-08/2012
Niniejszy projekt jest projektem wykonawczym
dotyczącym projektu wykonawczego instalacji
systemu kanalizacji w miejscowości Kazimierz Wielki
Kazimierz Wielki, ul. Wesoła 17/18
Kazimierz Wielki, ul. Wesoła 17/18
Kazimierz Wielki, ul. Wesoła 17/18



obszar podwyższonego ciśnienia
projektowana sieć wodociągowa

WZĘZEL NR 19A		WZĘZEL NR 19A	
Wzrost zawod.	1974	Wzrost zawod.	1974
Imię i nazwisko	Michał Drabik	Imię i nazwisko	Michał Drabik
Stanowisko	mgr inż.	Stanowisko	mgr inż.
Adres	ul. Wesoła 17/18	Adres	ul. Wesoła 17/18
Telefon	71 722 11 11	Telefon	71 722 11 11
E-mail	drabik@topo-grif.pl	E-mail	drabik@topo-grif.pl

ARKUSZ 11
MAPA SYTUACJI WYSOKOŚCIOWA
do celów projektowych

obrab. Donat Kowalczyk
oprac. Kazimierz Wiśniewski
projekt. Kasperowski

Skala 1:500

Granice działek wskazano na podstawie danych wstecznych i rastrowych pozyskanych z P.D.S.G. i nie są to granice prawne oraz z operatów prawnych na terenie opracowania.

Mapa sporządzona w oparciu o materiały pozyskane z P.D.S.G. Kazimierza Wiśniewskiego uzupełnione o pomiar bezpodzielny.

Na wydruku nie istnieją w terenie innych niż wykonanych urządzeń podziemnych, które nie były zgłoszone do inwentaryzacji lub o których brakuje jest informacja w instytucjach branżowych.

Mapa wykonana Topo-Grif

mgr inż. Michał Drabik
GEODEZA UPRAWNIENIOWA
mgr inż. Michał Drabik
Wzrost zawod. 1974

STAROSTWA POWIATU KAZIMIERZSKIEGO
Powiatowy Ośrodek Geodezyjny, Geodezyjny i Kartograficzny w Kazimierzu Wielkim
W oparciu o materiały pozyskane z P.D.S.G. i dane własne
słoneczne liczniki wody z przeliczeniem do stanu
z pomiaru w dniu 20.08.2012 r. 2012-08/2012
Niniejszy projekt jest projektem wykonawczym
dotyczącym projektu wykonawczego instalacji
systemu kanalizacji w miejscowości Kazimierz Wielki
Kazimierz Wielki, ul. Wesoła 17/18
Kazimierz Wielki, ul. Wesoła 17/18
Kazimierz Wielki, ul. Wesoła 17/18

