

3

PROJEKT BUDOWLANY

(DOKUMENTACJA UPROSZCZONA)

BRANŻA:

Drogowa

TEMAT:

**Przebudowa drogi gminnej
w miejscowości Słonowice
dł. odcinka 0,420km**

DATA:

Wrzesień 2014

INWESTOR:

Miasto i Gmina Kazimierza Wielka

PROJEKTOWAŁ:

**Czapczyński Ryszard
WZDP-81/D/66**

Ryszard Czapczyński
uprawnienia do projektowania
i wykonywania robót drogowych
Nr WZDP: 81/D/66
28-500 Kazimierza Wielka, ul. Partyzantów 12/10

ZAWARTOŚĆ DOKUMENTACJI:

I. CZĘŚĆ OPISOWA:

- 1.1 Orientacja**
- 1.2 Opis techniczny**
- 1.3 Przedmiar robót**
- 1.4 Kosztorys ofertowy**

II. CZĘŚĆ RYSUNKOWA:

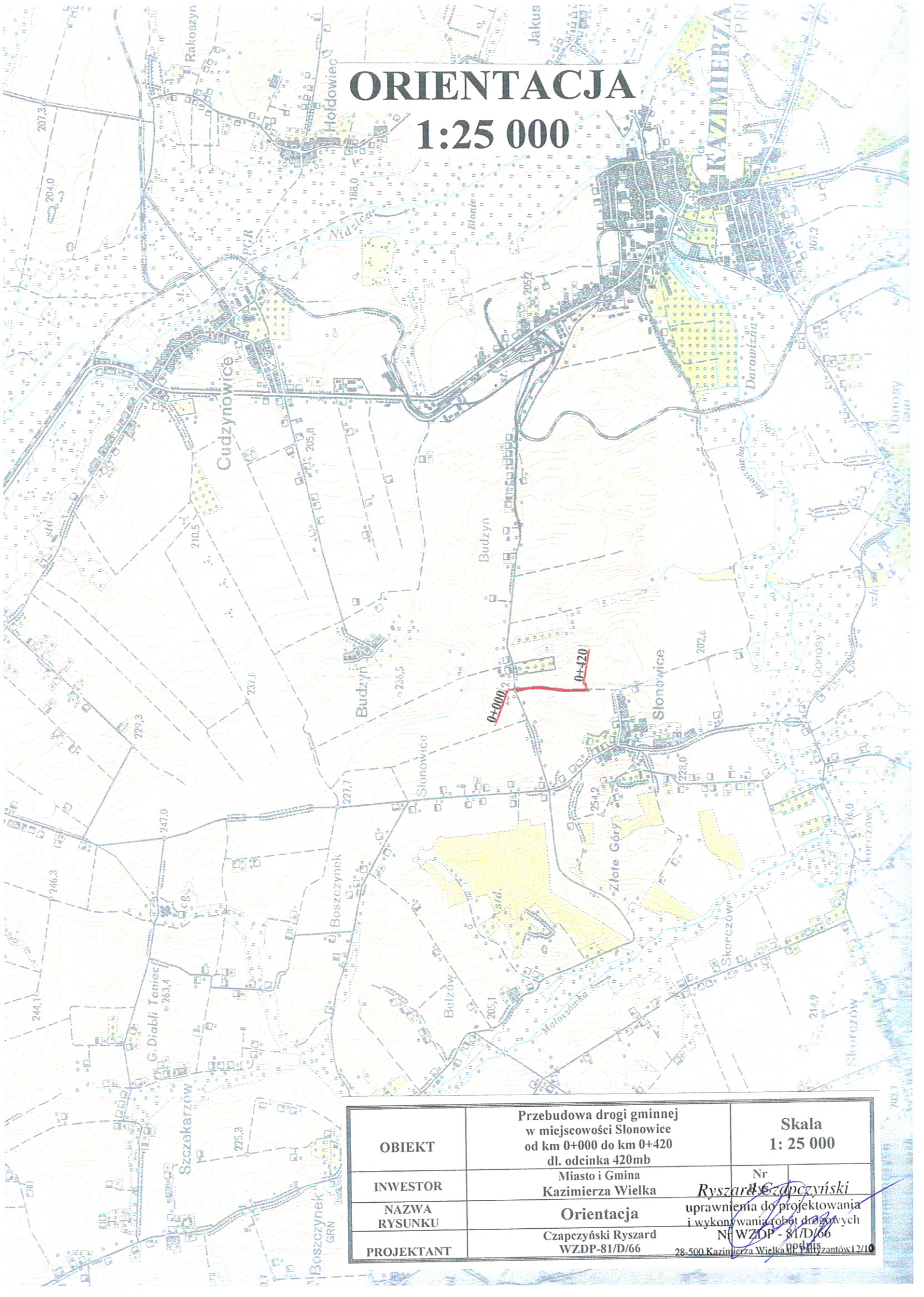
- 2.1 Plan sytuacyjny**
- 2.2 Przekrój normalno-konstrukcyjny**

I CZĘŚĆ OPISOWA

- 1.1 Orientacja**
- 1.2 Opis techniczny**
- 1.3 Przedmiar robót**
- 1.4 Kosztorys ofertowy**

ORIENTACJA

1:25 000



OBIEKT	Przebudowa drogi gminnej w miejscowości Slonowice od km 0+000 do km 0+420 dl. odcinka 420mb	Skala 1: 25 000
INWESTOR	Miasto i Gmina Kazimierza Wielka	Nr <i>Ryszard Czapczyński</i>
NAZWA RYSUNKU	Orientacja	uprawnienia do projektowania i wykonywania robót drogowych
PROJEKTANT	Czapczyński Ryszard WZDP-81/D/66	Nr WZDP - 81/D/66 28-500 Kazimierza Wielka RP, P. 12/10

OPIS TECHNICZNY

**Przebudowy drogi gminnej w miejscowości Słonowice
odcinek od km 0+000 do km 0+420
dł. odcinka 420mb**

I. PODSTAWA OPRACOWANIA

Uproszczoną dokumentację techniczną na wykonanie „Przebudowy drogi gminnej w miejscowości Słonowice, dł. odcinka 420mb”

opracowano zgodnie z niżej wymienionymi przepisami:

- Prawo budowlane,
- Ustawa o drogach publicznych
- Rozporządzenie MTiGM z dnia 2 marca 1999r. w sprawie warunków technicznych, jakim powinny odpowiadać drogi publiczne i ich usytuowanie (Dz.U.43),
- Rozporządzenie MTiGM z dnia 30 maja 2000r. w sprawie warunków technicznych, jakim powinny odpowiadać drogowe obiekty inżynierskie i ich usytuowanie,
- Katalogiem typowych nawierzchni podatnych i półsztywnych,

II. STAN ISTNIEJĄCY

2.1 Opis ogólny:

Projektowany odcinek drogi przebiega przez tereny rolnicze, po prawej stronie drogi znajdują się gospodarstwa rolne w km 0+040 i 0+345.

Początek przebudowywanego odcinka drogi przyjęto w km 0+000 tj. na krawędzi drogi gminnej ul. Budzyńska, koniec natomiast w km 0+420 na krawędzi nawierzchni asfaltowej odcinka wybudowanego w latach ubiegłych.

2.2 Konstrukcja drogi:

Na całym odcinku – droga posiada nawierzchnię tłuczniową tj. – ulepszenie tłuczniem gruntu rodzimego gr. Warstwy 5÷10cm i szerokości 2,80 ÷ 3,10m.

Nawierzchnia ta znajduje się w złym stanie technicznym, występują liczne wyboje – przełomy oraz zniszczony profil podłużny i poprzeczny przez wody opadowe spływające całą szerokością ulepszonej nawierzchni gruntu.

2.3 Elementy odwodnienia i przepusty:

Przebudowywana droga nie posiada elementów odwadniających.

III. STAN PROJEKTOWY

Dane projektowe:

- | | | | |
|---|---------------------|---|--------------------|
| - | klasa techniczna | - | L |
| - | korona drogi | - | 4,00m |
| - | szerokość jezdni | - | 3,50m |
| - | szerokość poboczy | - | 0,25m – utwardzone |
| - | prędkość projektowa | - | 30km/h |
| - | teren falisty | | |
| - | KR-1 | | |

3.1 Trasa projektowanej drogi:

Trasę zaprojektowano po istniejącym przebiegu drogi tłuczniowej z niewielkimi korektami odcinka mając na celu zminimalizowanie kosztów. Szerokość jezdni na całym odcinku wynosi 3,50m.

3.2 Niweleta drogi:

Niweleta przebudowywanej drogi jest przystosowana do stanu istniejącego.

Rzędne niwelety są wyższe od stanu istniejącej konstrukcji projektowanej nawierzchni.

3.3 Konstrukcja drogi:

Przyjęto następującą konstrukcję drogi na całym odcinku trasy:

- warstwa ścieralna - z mieszanki mineralno-asfaltowej ściślej gr. 5cm
- warstwa dolna gr. 2cm z mieszanki mineralno-asfaltowej
- profilowanie podbudowy tłuczniem kamiennym śr. gr. 15cm
- górna warstwa podbudowy - z tłucznia kamiennego gr. 15cm

3.4 Odwodnienie:

Odprowadzenie wód opadowych odbywa się powierzchniowo z jezdni i przyległego terenu.

3.5 Roboty ziemne:

Przy przebudowie drogi gminnej należy wykonać roboty ziemne mechanicznie: niedobór dowozić z odległości 4km na wypełnienie krawędzi jezdni.

3.6 Pobocza:

Przy przebudowie należy wykonać utwardzenia poboczy tłuczniem gr. 8cm na szerokości 0,25m po obu stronach drogi ze spadkiem poprzecznym 6%

Wszystkie parametry techniczne pokazano na przekroju normalno-konstrukcyjnym.

IV. INFORMACJA DLA WYKONAWCY ROBÓT

Niezależnie od stopnia dokładności wykonawca zobowiązany jest do uzyskania dobrego rezultatu końcowego. Rysunki i części opisowe są dokumentami wzajemnie uzupełniającymi się.

W przypadku rozbieżności w dokumentacji należy zgłosić to projektantowi, który zobowiązany jest do rozstrzygnięcia problemu.

Roboty drogowe należy prowadzić w oparciu o zatwierdzoną tymczasową organizację ruchu. Planowana przebudowa nie pogorszy stanu środowiska, warunków życia i zdrowia mieszkańców.

Ryszard Czapczyński
uprawnienia do projektowania
i wykonywania robót drogowych
Nr WZDP - 81/D/66
28-500 Kazimierza Wielka ul. Partyzantów12/10

IV. WYKAZ ROBÓT DO WYKONANIA PRZY PRZEBUDOWIE DROGI GMINEJ w m. SŁONOWICE

1. Roboty ziemne – 101m³

2. Podbudowa:
 - dolna w-wa- profilowanie podbudowy tłucznem gr. 15cm -233 m³
 - wykonanie górnej warstwy podbudowy z tłuczniem gr. 15cm – 1 554m²

3. Nawierzchnia:
 - wykonanie dolnej warstwy z mieszanki mineralno – asfaltowej gr. 2cm - 73,5 Mg
 - wykonanie warstwy ścieralnej z mieszanki mineralno – asfaltowej ściślej gr. 5cm – 1 470m²

4. Utwardzenie poboczy materiałem kamiennym gr. 8cm – 210m²

Ryszard Czopczyński
uprawnienia do projektowania
i wykonywania robót drogowych
Nr WZDP - 81/D/66
28-500 Kazimierza Wielka ul. Partyzantów 12/10

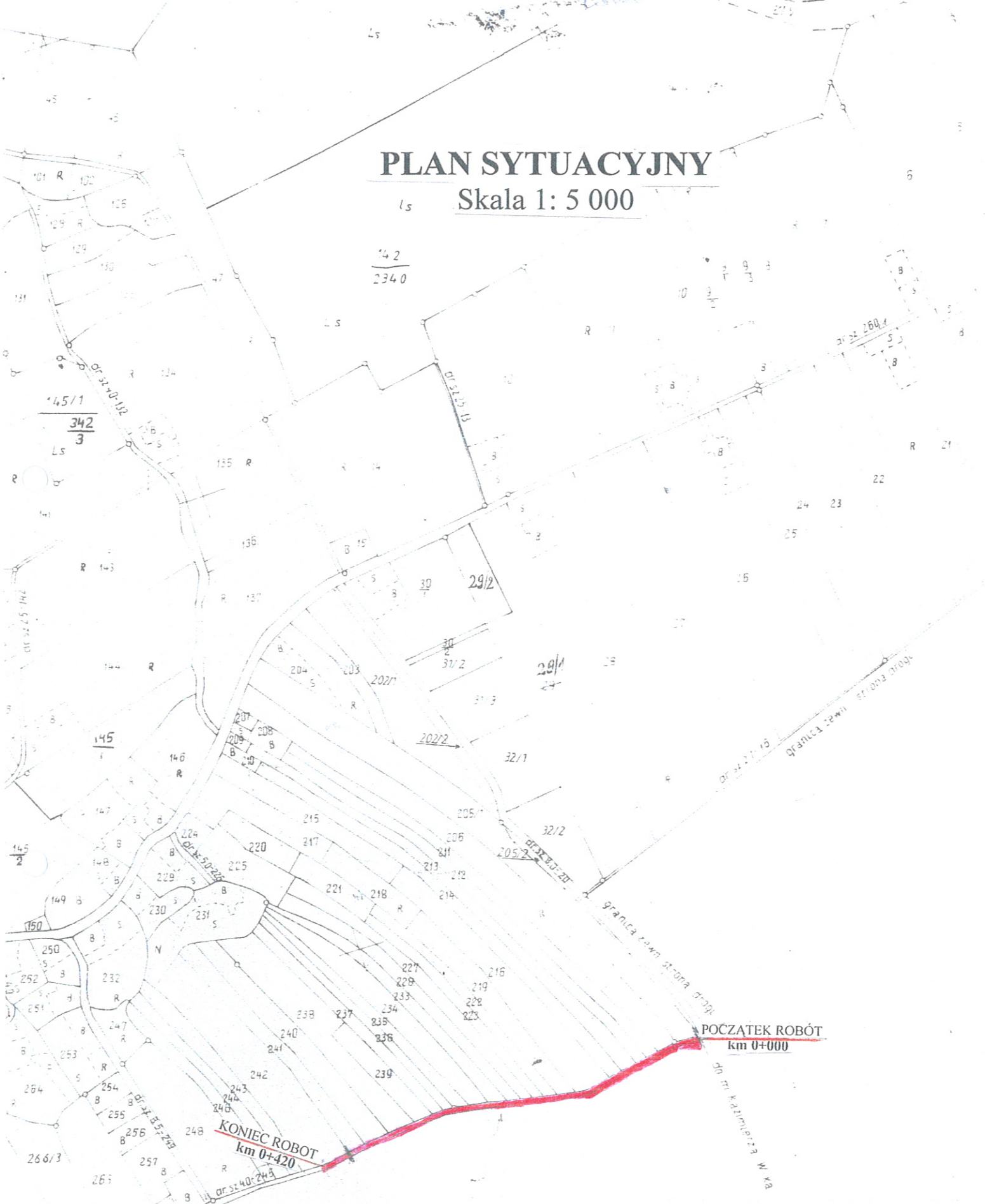
II CZĘŚĆ RYSUNKOWA

2.1 Plan sytuacyjny

2.2 Przekrój normalno-konstrukcyjny

PLAN SYTUACYJNY

Skala 1: 5 000

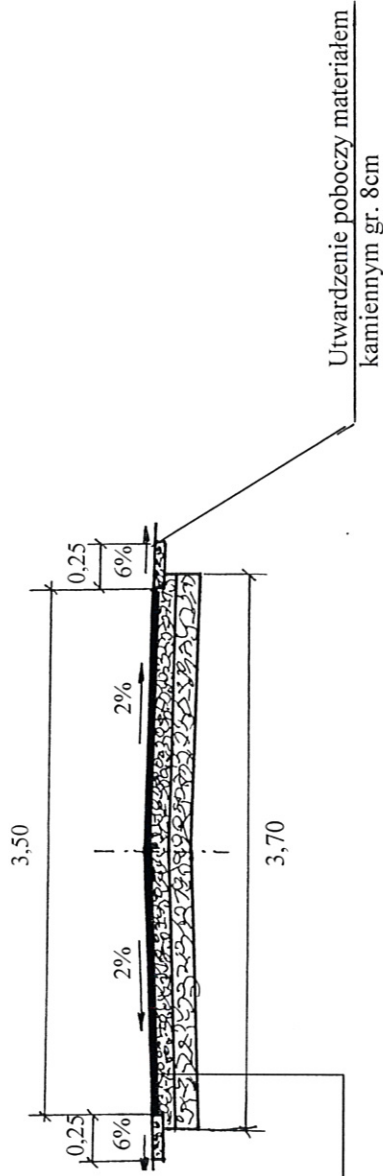


OBIEKT	Przebudowa drogi gminnej w miejscowości Slonowice od km 0+000 do km 0+420 dl. odcinka 420mb	Skala 1: 5 000
INWESTOR	Miasto i Gmina Kazimierza Wielka	Nr Rys. <i>Ryszard Czapeczyński</i>
NAZWA RYSUNKU	Plan sytuacyjny	uprawnienia do projektowania i wykonywania robót drogowych
PROJEKTANT	Czapeczyński Ryszard WZDP-81/D/66	Nr podpis 81/D/66

PRZEKRÓJ NORMALNO-KONSTRUKCYJNY

Skala 1:50

Przebudowy drogi gminnej w m. Słonowice dł. odcinka 0,420km, odcinek od km 0+000 do km 0+420



W-wa ścieralna z betonu asfaltowego gr. 5cm
W-wa wyrównawcza z mieszanki asfaltowej w ilości 50kg/m ² gr. 2cm
Górna w-wa podbudowy z tłucznia kamiennego gr. 15cm
Profilowanie w-wy podbudowy tłuczniem kamiennym gr. 15cm
Istniejąca konstrukcja drogi z tłucznia gr. 5÷15cm

OBIEKT	Przebudowy drogi gminnej w m. Słonowice dł. odcinka 0,420 km, odcinek od km 0+000 do km 0+420	Skala 1:50
INWESTOR	Miasto i Gmina w Kazimierzy Wielkiej	Nr Ryszard Czapeczyński
NAZWA RYSUNKU	Przekrój normalno-konstrukcyjny	Uprawnienia do projektowania
PROJEKTANT	Czapeczyński Ryszard WZDP-81/D/66	1 wykonawca robót drogowych Nr WZDP-81/D/66 podpis 28-516 Kazimierz Wielki 12/10 Partyzantów 12/10