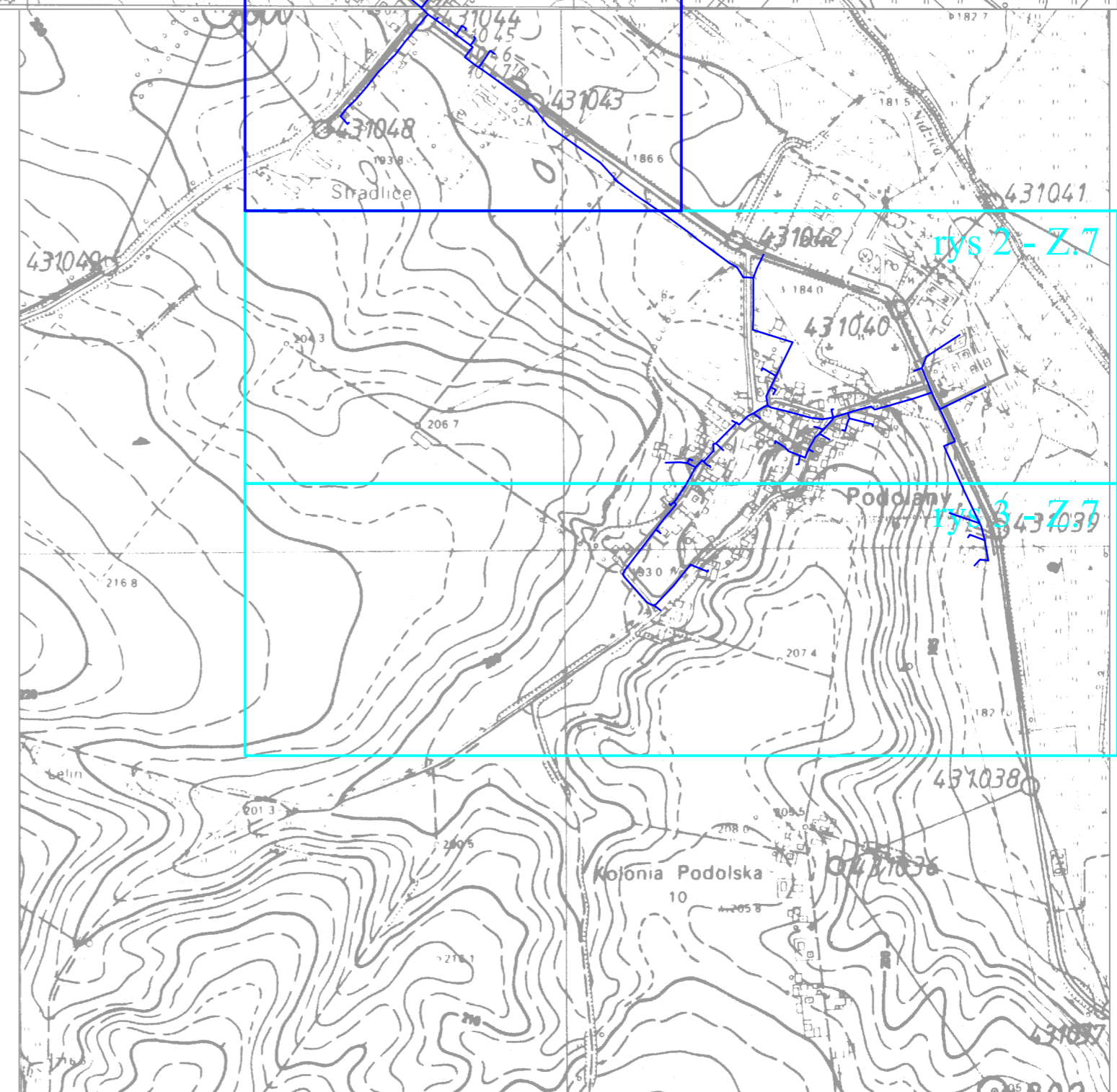
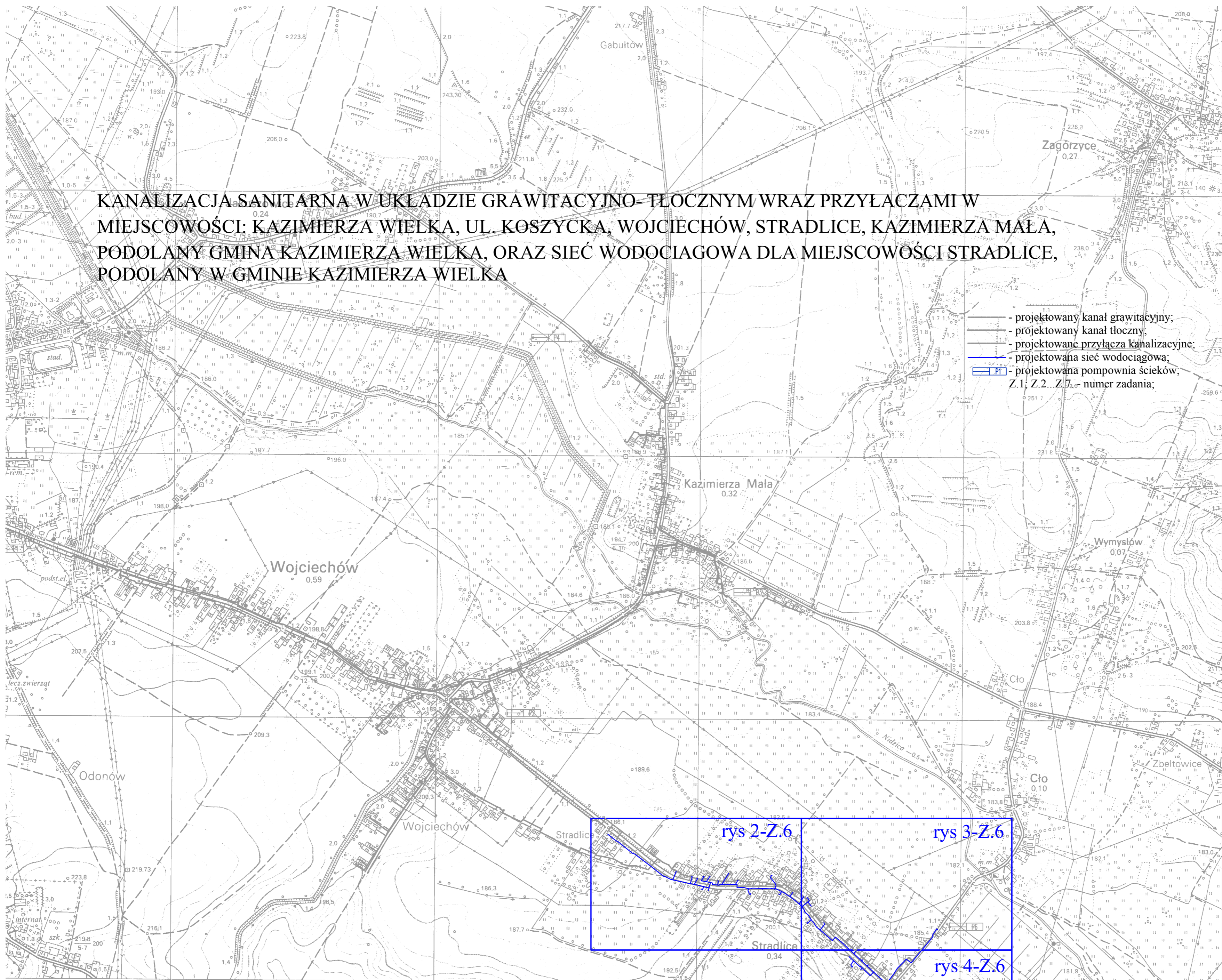


**KANALIZACJA SANITARNA W UKŁADZIE GRAWITACYJNO-TŁOCZNYM WRAZ PRZYŁĄCZAMI W
MIEJSCOWOŚCI: KAZIMIERZA WIELKA, UL. KOSZYCKA, WOJCIECHÓW, STRADLICE, KAZIMIERZA MAŁA,
PODOLANY GMINA KAZIMIERZA WIELKA, ORAZ SIĘĆ WODOCIĄGOWA DLA MIEJSCOWOŚCI STRADLICE,
PODOLANY W GMINIE KAZIMIERZA WIELKA**



Nazwa rozkładu:						Nr rozkładu:	
ORIENTACJA I UKŁAD ARKUSZY						1	
Opis: KANALIZACJA SANITARNA WRAZ Z PRZYŁĄCZAMI DLA M. KAZIMIERZA WIELKA, UL. KOSZYCKA, WOJCIECHÓW, KAZIMIERZA MAŁA, STRADLICE, PODOLANY gm. KAZIMIERZA WIELKA, ORAZ SIĘĆ WODOCIĄGOWA DLA M. STRADLICE, PODOLANY W GMINIE KAZIMIERZA WIELKA						Skala: 1:10000	
Projektant:	Sekcja:	N. wykonawcy:	Typ:	Data:	Stadium:		
mgr inż. D. ŚLIZ	INSTAL-WZ	KL - 178/90		09.2010r.	PB/PW		
Autor:						Eksper:	
mgr inż. A. KUDELA						PROENCO	
Projektant:						ul. Warszawska 30/10	
mgr inż. M. BOŻEKO						25-312 Kielce	
Instalator:							
inż. L. RAUNER							
INSTAL-WZ						GP-II-7342/170/92	
						09.2010r.	