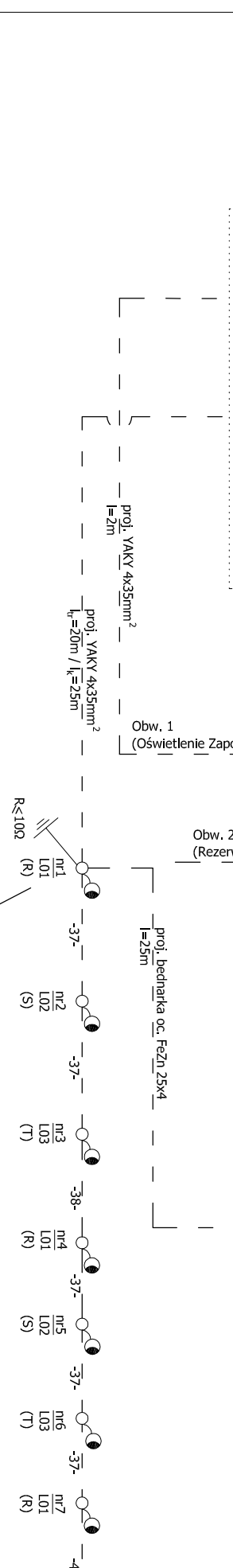
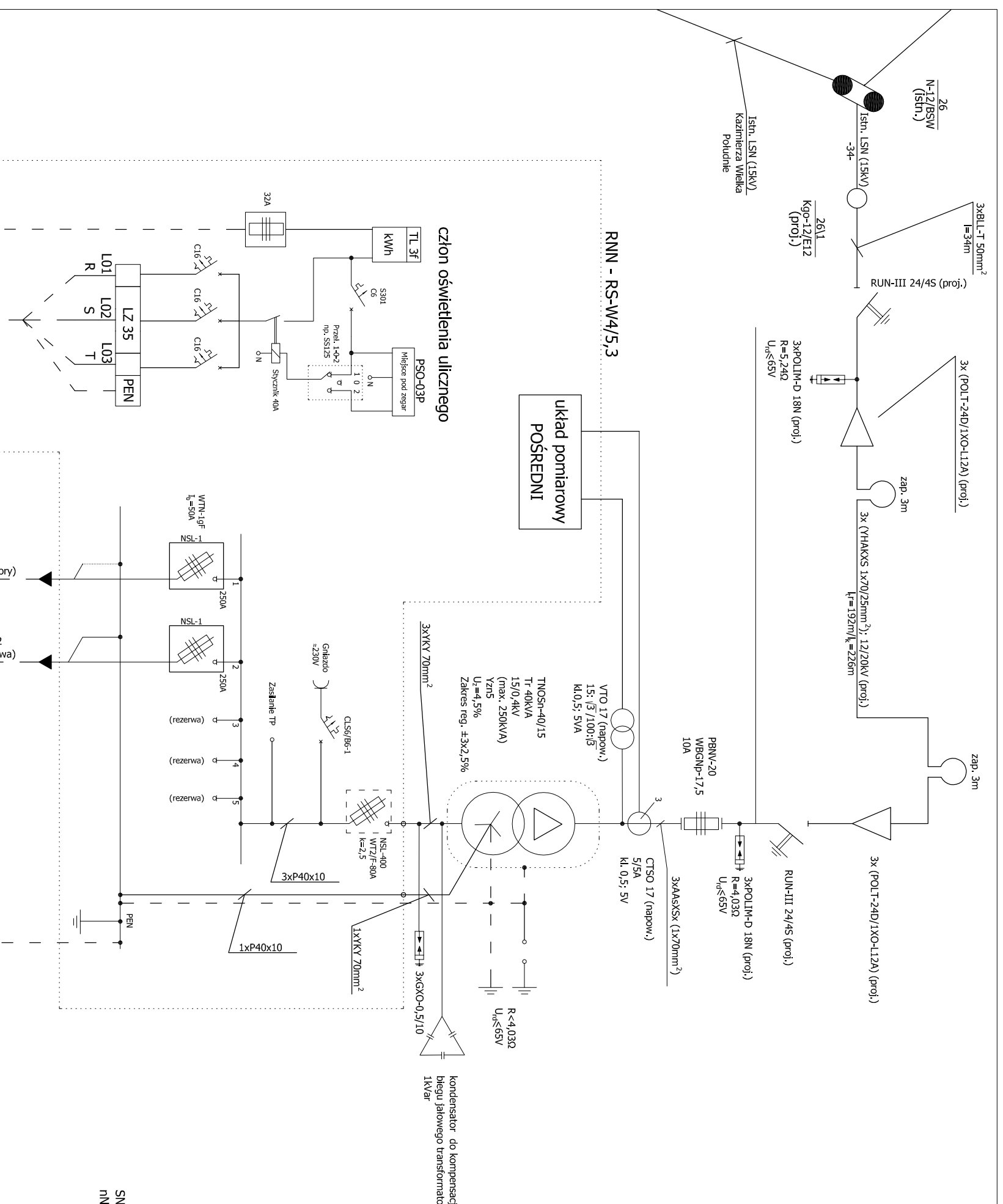


Proj. stacja transf. słupowa typu STSKpo-20/250; 1x E-17,5;
"KAZIMIERZA WIELKA - ZBIORNIK RETENCYJNY"

- UWAGI!**
- Oprawy oświetleniowe łącząc naprzemiennie:
 - faza (R) - 5szt.
 - faza (S) - 5szt.
 - faza (T) - 4szt.
 - Proj. oprawy oświetleniowe typ klosz-kula przezroczysta nr kat. 651174
 - Proj. latarnie oświetleniowe typ PROMENADA-5/T"D" (wkł. bezp. B1wts-6A)
 - Należy stosować typy i rodzaje elementów urządzeń elektroenergetycznych podanych w zestawieniu materiałów (pkt. 7) - lub równoważne.



Nazwa obiektu budowlanego:			
Projekt Budowlano-Montażowy zasilania w energię elektryczną Zapory i Zbiornika Wodnego w Kazimierzy Wielkiej - gm. Kazimierza Wielka			
Investor:	Gmina Kazimierza Wielka	Brand:	Faza opracowania:
26-500 Kazimierza Wielka, ul. Tadeusza Kościuszki 12		ELEKTRYCZNA	PAB
Linie i Nazwisko:	Nr uprawnień	Nr członkowski SIB	Data
Projektował: inż. Zbigniew Oleksiak	KL-619/94 SWK/IE/1250/01	07.2012r.	Podpis
Sprawdził: mgr inż. Jan Cieśla	KL-632/94 SWK/IE/0106/03	07.2012r.	
Tytuł rysunku:	Skała:	%	Nr rysunku
Schemat strukturalny proj. st. tr. wraz z powiązaniami śledź SN i nN			3

l=555m
Iz=164A
Δu=0,3%

proj. kabel oświetleniowy ziemny YAKY 4x35mm² + bednaraka oc. FeZn 25x4
l_r=555m / l_k=615m