



PROJEKT BUDOWLANY
(DOKUMENTACJA UPROSZCZONA)

- TEMAT:** Remont drogi gminnej Podolany - Lolin,
odc. od km 0+000 do km 1+067, na dł. 1067mb.
- ADRES
INWESTYCJI:** Miejscowość Podolany, gm. Kazimierza Wielka,
nr ewid. 168, 47 – obręb Podolany, gm. Kazimierza Wielka.
- DATA:** lipiec 2012r.
- INWESTOR:** Gmina Kazimierza Wielka.
- OPRACOWAŁ:** mgr inż. Roman Suchoń

mgr inż. Roman Suchoń
upr. Nr KL-520/94
DROGOWO-MOSTOWE
w spec. konstr. i inżyn. inżyn. inżyn. inżyn.
32-200 Mięchów ul. Nowa 28

SPIS ZAWARTOŚCI DOKUMENTACJI :

1. CZĘŚĆ OPISOWA:

- 1.1 Opis techniczny – str. 3 - 5,
- 1.2 Wykaz robót do wykonania – str. 6,

2. CZĘŚĆ RYSUNKOWA:

- 2.1 Orientacja - str. 7,
- 2.2 Projekt zagospodarowania terenu – str. 8,
- 2.3 Przekrój typowy drogi – str. 9 - 10,

OPIS TECHNICZNY

„Remont drogi gminnej Podolany - Lolin, odc. od km 0+000 do km 1+067, na dł. 1067mb”.

I. PODSTAWA OPRACOWANIA

Uproszczoną dokumentację techniczną na wykonanie „Remont drogi gminnej Podolany - Lolin, na dł. 1067mb” opracowano zgodnie z niżej wymienionymi przepisami:

- Prawo budowlane,
- Ustawa o drogach publicznych,
- Rozporządzenie MTiGM z dnia 2 marca 1999r. w sprawie warunków technicznych, jakim powinny odpowiadać drogi publiczne i ich usytuowanie (Dz.U.43),
- Rozporządzenie MTiGM z dnia 30 maja 2000r. W sprawie warunków technicznych, jakim powinny odpowiadać drogowe obiekty inżynierskie i ich usytuowanie,
- Katalogiem typowych konstrukcji nawierzchni podatnych i półsztywnych,

Remont w/w odcinka drogi polega na wykonaniu następujących robót:

- Wykarczowaniu krzaków z pasa drogowego,
- Odmuleniu istniejących rowów przydrożnych,
- Odmuleniu przepustów pod zjazdami,
- Wykonaniu remontu zniszczonych przepustów pod zjazdami z rur żelbetowych fi 50cm, 60cm i fi 80cm,
- Wykonaniu remontu przepustu pod droga z rur żelbetowych fi 80cm, w km 0+827 na wlocie na dł. 3,0m wraz z murkami i czołowymi,
- Wykonanie remontu murków czołowych na przepustach pod droga w km 0+155, 0+900,
- Odmulenie przepustów pod droga w km 0+155, 0+827, 0+900,
- Wykonanie górnej w-wy podbudowy z kruszywem łamanym gr. 15cm,
- Wykonanie nawierzchni drogi z betonu asfaltowego, gr. 5cm,
- Wykonanie utwardzenia poboczy z kruszywa łamanego, gr. 10cm,
- Wykonaniu remontu utwardzenia zjazdów do pól z kruszywa łamanego,

II. STAN ISTNIEJĄCY:

2.1 Opis ogólny:

Remontowany odcinek drogi stanowi dojazd do pól uprawnych w miejscowości Podolany. Początek remontowanego odcinka przyjęto w km 0+000 na końcu istniejącej nawierzchni bitumicznej, natomiast koniec przyjęto w km 1+067 na skrzyżowaniu z droga gminną. Na odcinku od km 0+000 – 1+067 droga posiada nawierzchnie tłuczniwą, o szerokości od 3,40m. Nawierzchnia drogi ma zniszczony jest profil podłużny i poprzeczny przez spływ wód opadowych po intensywnych opadach deszczu. Wszystkie parametry techniczne stanu istniejącego pokazano na rysunkach „STAN ISTNIEJĄCY”.

III. STAN PROJEKTOWANY:

Dane projektowe:

- klasa techniczna: - D
- korona drogi: - 3,40m
- szerokość jezdni: - 3,20m
- prędkość projektowa: - 30km/h
- pobocza: - 1,20m w tym na szer. 0,30m utwardzone
- teren falisty
- KR- 1

3.1 Trasa przebudowywanej drogi:

Remontowane elementy drogi gminnej Podolany - Lolin, na dł. 1067mb, położone są na działkach - nr ewid. 168 i 47 – obręb Podolany, gm. Kazimierza Wielka. Roboty budowlane przy remoncie drogi gminnej Podolany - Lolin, na dł. 1067km, nie spowodują zajętości innej niż w/w działki.

3.2 Niweleta elementów drogi:

Niweleta projektowanej drogi jest dopasowana do istniejącego przebiegu drogi. Zarówno jezdnia jak i pobocza zostały dopasowane wysokościowo do istniejących elementów przyległych do drogi.

3.3 Konstrukcja elementów drogi:

Konstrukcja jezdni:

odc. od km 0+000 do km 1+067:

- nawierzchnia: - z betonu asfaltowego, ścisłego gr. 5cm.
- górna w-wa podbudowy: - z kruszywa łamanego 0/63mm stabilizowanego mechanicznie gr. 15cm.
- dolna w-wa podbudowy: - istniejąca konstrukcja drogi gr. 20cm.

Konstrukcja utwardzanego pobocza:

odc. od km 0+000 do km 1+067:

- nawierzchnia: - z kruszywa łamanego 0/31,5mm stabilizowanego mechanicznie gr. 10cm.

Konstrukcja utwardzanej nawierzchni na zjazdach:

odc. od km 0+000 do km 1+067:

- nawierzchnia: - z kruszywa łamanego 0/63mm stabilizowanego mechanicznie gr. 20cm.

3.4 Odwodnienie:

Odwodnienie drogi odbywa się powierzchniowo z jezdni i dalej do istniejących rów ziemnych przewidzianych do remowacji:

po stronie lewej:

- w km 0+000 – 0+827 – śr. 0,5m³/mb,
- w km 0+827 – 1+067 – śr. 0,7m³/mb,

po stronie prawej:

- w km 0+000 – 0+827 – śr. 0,7m³/mb,
- w km 0+827 – 0+900 – śr. 0,7m³/mb,

Ponadto należy odmulić istniejące przepusty pod droga fi 80cm w km 0+155 – dł. 7,0m, 0+827 - dł. 8,0m, 0+900 – dł. 7,0m. W km 0+827 należy wykonać remont przepustu pod droga na wlocie na dł. 3,0m poprzez wymianę zniszczonych rur żelbetowych fi 80cm. Przewidziano również wykonanie remontu murków czołowych na przepustach pod droga w km 0+155, 0+827 i 0+900. Na istniejących rowach przydrożnych występują przepusty pod zjazdami które z uwagi na zły stan należy wyremontować poprzez ich rozebranie i wykonanie nowych z rur żelbetowych fi 50-80cm, wraz z wykonaniem murków czołowych.

Wszystkie parametry techniczne stanu projektowanego pokazano na rysunkach „STAN PO PRZEBUDOWIE”.

mgr inż. Roman Suchoń
upr. Nr KL-520/94
~~DROGOWO-MOSTOWE~~
w spec. konstrukcyjno-inżynierskiej
32-200 Mięchów ul. Nowa 28

**WYKAZ ROBÓT DO WYKONANIA PRZY REMONCIE DROGI GMINNEJ
PODOLANY - LOLIN, odcinek od km 0+000 do km 1+067, na dł. 1067mb:**

1/ Roboty przygotowawcze i rozbiórkowe:

- wytyczenie elementów drogi w terenie - 1,067km,
- oczyszczenie istniejącej nawierzchni drogi mechanicznie - 3414,40m²,
- karczowanie krzaków mechanicznie - 0,094ha,

2/ Roboty ziemne i odwodnieniowe:

- wykonanie robót ziemnych mechanicznie w gruncie kat. II-IV – wykonanie renowacji rowów przydrożnych oraz koryta pod przepusty i pod utwardzaną nawierzchnie na zjazdach – 1326,50m³,
- nakłady uzupełniające za transport ziemi na odl. 4km – 1326,50m³,
- wykonanie ław żwirowych pod przepusty, gr. 10cm - 5,88m³,
- wykonanie przepustów z rur żelbetowych fi 50cm szt. 16 - 72,00mb,
- wykonanie ścianek czołowych dla przepustów fi 50cm, szt. 32 - 32,00szt.
- wykonanie przepustów z rur żelbetowych fi 60cm szt. 2 - 12,00mb,
- wykonanie ścianek czołowych dla przepustów fi 60cm, szt. 4 - 4,00szt.
- wykonanie przepustów z rur żelbetowych fi 80cm szt. 2 - 9,00mb,
- wykonanie ścianek czołowych dla przepustów fi 60cm, szt. 8 - 8,00szt.
- odmulenie przepustów pod droga z rur fi 80cm – 22,00mb,
- obustronne plantowanie poboczy do wymaganego spadku – 2134,00m²,

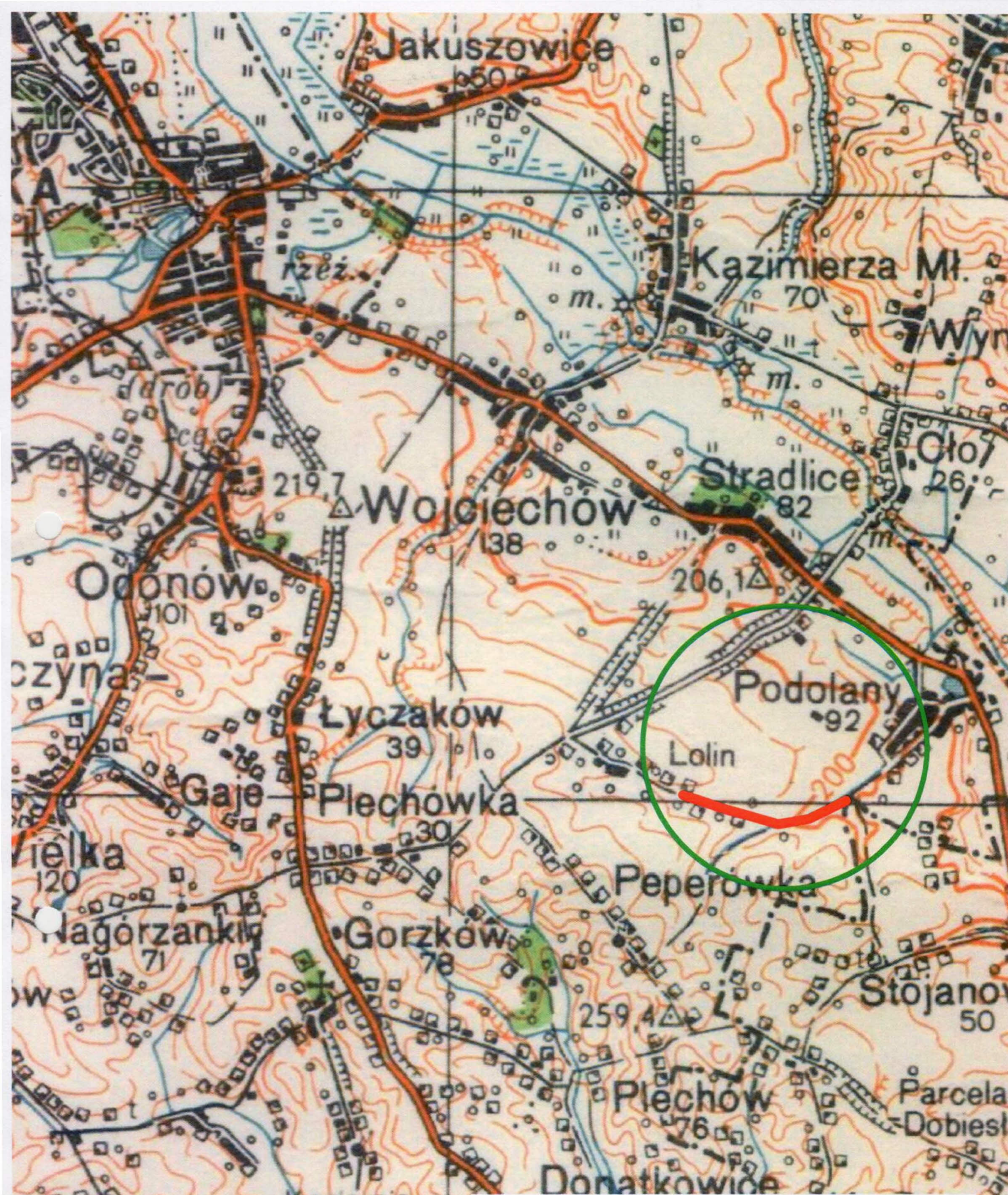
3/ Podbudowa:

- wykonanie górnej w-wy podbudowy z kruszywa łamanego, gr.15cm – 3627,80m²,
- wykonanie górnej w-wy podbudowy z kruszywa łamanego, gr.20cm – 462,00m²,
- wykonanie utwardzenia poboczy z kruszywa łamanego, gr.10cm – 640,20m²,

4/ Nawierzchnia:

- wykonanie w-wy ścieralnej z betonu asfaltowego, scisłego gr. 5cm – 3414,40m²,

mgr inż. Roman Suchań
upr. Nr. KL-520/94
DROGOWO-MOSTOWE
w spec. konstrukcyjno inżynierskiej
32-200 Miechów ul. Nowa 28



TEMAT: Remont drogi gminnej Podolany - Lolin, odc. od km 0+000 do km 1+067, na dł. 1067mb.		DATA 07-2012r.	
INWESTOR: GMINA KAZIMIERZA WIELKA.		RYS. NR. - 1	
ORIENTACJA	SKALA 1: 50 000	NR. UPR.	PODPIS:
PROJEKTOWAŁ:	mgr inż. Roman Suchon KL-520/94 <i>mgr inż. Roman Suchon</i> UPK N 10 520/94 BRÓGOWO GOSPODARSTWO w spec. konstrukcyjno-inżynierskiej 32-300 Miechów ul. Nowa 28		

7