



PROJEKT BUDOWLANY

(DOKUMENTACJA UPROSZCZONA)

- TEMAT:** Remont drogi gminnej w miejscowości Wymysłów,
odcinek od km 0+000 do km 0+562, na dł. 0,562km.
- ADRES
INWESTYCJI:** Miejscowość Wymysłów, gm. Kazimierza Wielka,
nr ewid. 235; 244/1; 92 – obręb Wymysłów,
gm. Kazimierza Wielka.
- DATA:** kwiecień 2012r.
- INWESTOR:** Gmina Kazimierza Wielka.
- OPRACOWAŁ:** mgr inż. Roman Suchoń

mgr inż. Roman Suchoń
upr. Nr KL-520/94
DROGI I MOSTOWE
w spec. konstrukcyjno-inżynierskiej
32-200 Miechów ul. Nowa 28

SPIS ZAWARTOŚCI DOKUMENTACJI :

1. CZĘŚĆ OPISOWA:

- 1.1 Orientacja - str. 3,
- 1.2 Opis techniczny – str. 4 - 6,
- 1.3 Wykaz robót do wykonania – str. 7,
- 1.4 Wypis z rejestru gruntów – str. 8,

2. CZĘŚĆ RYSUNKOWA:

- 2.1 Projekt zagospodarowania terenu – str. 9,
- 2.2 Przekrój typowy drogi – str. 10 - 12,

OPIS TECHNICZNY

Remont drogi gminnej w miejscowości Wymysłów, odcinek od km 0+000 do km 0+562, na dł. 0,562km.

I. PODSTAWA OPRACOWANIA

Uproszczoną dokumentację techniczną na wykonanie „Remont drogi gminnej w m. Wymysłów, odcinek od km 0+000 do km 0+562, na dł. 0,562km” opracowano zgodnie z niżej wymienionymi przepisami:

- Prawo budowlane,
- Ustawa o drogach publicznych,
- Rozporządzenie MTiGM z dnia 2 marca 1999r. w sprawie warunków technicznych, jakim powinny odpowiadać drogi publiczne i ich usytuowanie (Dz.U.43),
- Rozporządzenie MTiGM z dnia 30 maja 2000r. W sprawie warunków technicznych, jakim powinny odpowiadać drogowe obiekty inżynierskie i ich usytuowanie,
- Katalogiem typowych konstrukcji nawierzchni podatnych i półsztywnych,

Remont w/w odcinka drogi polega na wykonaniu następujących robót:

- Wykonanie koryta pod w-wy konstrukcyjne drogi na części odcinka,
- Wykonanie dolnej w-wy podbudowy z tłucznia gr. 15cm,
- Wykonanie górnej w-wy podbudowy z kruszywa łamanego gr. 15cm,
- Wykonanie nawierzchni na jezdni z betonu asfaltowego gr. 5cm,
- Wykonanie obustronnego utwardzenia poboczy z kruszywa łamanego gr. 10cm,

II. STAN ISTNIEJĄCY:

2.1 Opis ogólny:

Remontowany odcinek drogi stanowi dojazd do pól uprawnych w miejscowości Wymysłów. Początek remontowanego odcinka przyjęto w km 0+000 na skrzyżowaniu z drogą gminną, natomiast koniec przyjęto w km 0+562.

Na odcinku od km 0+000 do km 0+210 droga posiada nawierzchnię tłuczniową o szerokości 3,40m a w km 0+210 – 0+562 o szerokości 3,00m. Nawierzchnia drogi ma zniszczony jest profil podłużny i poprzeczny.

Wszystkie parametry techniczne stanu istniejącego pokazano na rysunkach „STAN ISTNIEJĄCY”.

III. STAN PROJEKTOWANY:

Dane projektowe:

- klasa techniczna: – D
- korona drogi: - 4,20m – 4,00m
- szerokość jezdni: - 3,20m - 2,80m
- szerokość poboczy: - 0,50m w tym na szer. 0,30 utwardzone
- prędkość projektowa: - 30km/h
- teren płaski
- KR- 1

3.1 Trasa przebudowywanej drogi:

Remontowane elementy drogi gminnej w m. Wymysłów, odcinek od km 0+000 do km 0+562, na dł. 0,562km położone są na działkach:

- nr ewid. 235; 244/1; 92 – obręb Wymysłów, gm. Kazimierza Wielka.

Roboty budowlane przy remoncie drogi gminnej w m. Wymysłów, odcinek od km 0+000 do km 0+562, na dł. 0,562km, nie spowodują zajętości innej niż w/w działki.

3.2 Niweleta elementów drogi:

Niweleta projektowanej drogi jest dopasowana do istniejącego przebiegu drogi. Zarówno jezdnia jak i pobocza zostały dopasowane wysokościowo do istniejących elementów przyległych do drogi.

3.3 Konstrukcja elementów drogi:

Konstrukcja jezdni:

odc. od km 0+000 do km 0+436:

- w-wa ścieralna: - z betonu asfaltowego ścisłego gr. 5cm.
- górna w-wa podbudowy: - z kruszywa łamanego gr. 15cm.
- dolna w-wa podbudowy: - istn. konstrukcja drogi gr. 20cm.

odc. od km 0+436 do km 0+562:

- w-wa ścieralna: - z betonu asfaltowego ścisłego gr. 5cm.
- górna w-wa podbudowy: - z kruszywa łamanego, gr. 15cm.
- dolna w-wa podbudowy: - z tłucznia 20/63mm, gr. 15cm.

Konstrukcja utwardzonych poboczy:

odc. od km 0+000 do km 0+562:

- górna w-wa podbudowy: - z kruszywa łamanego gr. 10cm.

Wszystkie parametry techniczne stanu projektowanego pokazano na rysunkach „ STAN PO PRZEBUDOWIE”.

mgr inż. Roman Suchoń
upr. Nr KL-520/94
~~DRUGO-MOSTOWE~~
w spec. konstrukcyjno-technicznej
32-200 Miechów ul. Nowa 28

WYKAZ ROBÓT DO WYKONANIE PRZY REMONCIE DROGI
GMINNEJ W MIEJSCOWOŚCI WYMYSŁÓW, NA DŁ. 0,562km:

1/ Roboty przygotowawcze i rozbiórkowe:

- wytyczenie elementów drogi w terenie - 0,562km,
- oczyszczenie istn. nawierzchni drogi - 1392,00m²,

2/ Roboty ziemne i odwodnieniowe:

- wykonanie robót ziemnych mechanicznie w gruncie kat. II-IV – 75,60m³,
- nakłady uzupełniające za transport ziemi na odl. 4km – 75,60m³,
- obustronne plantowanie poboczy do wymaganego spadku – 786,80m²,

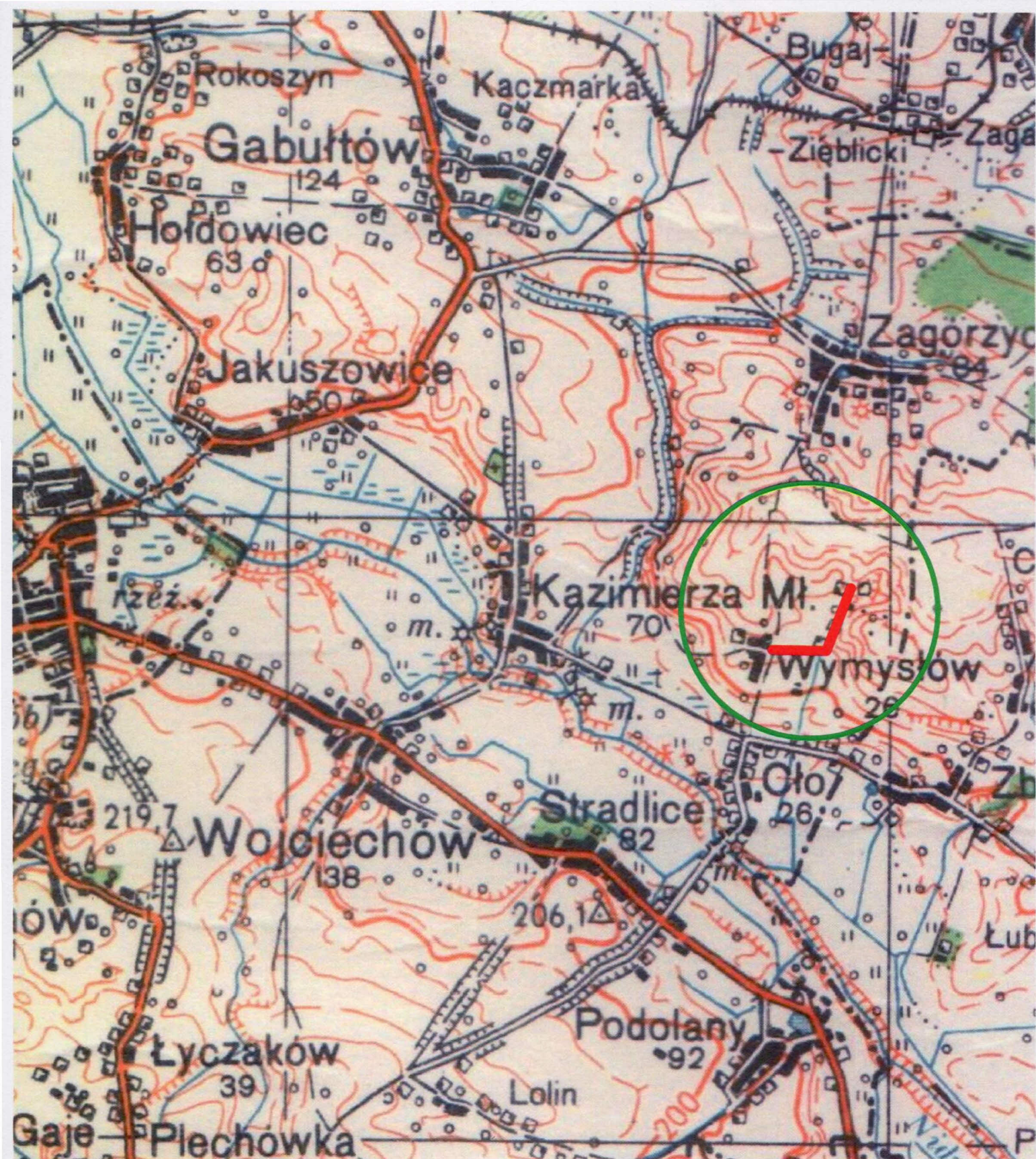
3/ Podbudowa:

- wykonanie dolnej w-wy podbudowy z tłucznia, gr. 15cm – 378,00m²,
- wykonanie górnej w-wy podbudowy z kruszywa łamanego, gr. 15cm – 1830,00m²,
- wykonanie utwardzenia poboczy z kruszywa łamanego, gr. 10cm – 337,20m²,

4/ Nawierzchnia:

- wykonanie warstwy ścieralnej z betonu asfaltowego gr. 5cm – 1737,60m²,

mgr inż. ~~Roman Suchoń~~
upr. Nr KL-520/94
~~DRÓG I MOSTÓW~~
w spec. konstrukcyjno-inżynierskiej
32-200 Miechów ul. Nowa 28



INWESTOR: GMINA KAZIMIERZA WIELKA		DATA: 04-2012r.
TEMAT: Remont drogi gminnej w miejscowości Wymysłów, odc. od km 0+000 do km 0+562, na dł. 0,562km		FAZA: PB
		DATA: NR. - 1
TREŚĆ: ORIENTACJA		SKALA: 1 : 50 000
PROJEKTOWAŁ:	mgr inż. Roman Suchoń	KL-520/94

mgr inż. Roman Suchoń
 Nr KL-520/94
 DRUGOŚCIOWE
 w spec. konstrukcyjno-inżynierskie
 32-200 Międzywóje ul. Nowa 2d

Skrócony wypis ze skorowidza działek

z dnia:2012-04-03

lp.	NrOb	Nr działki	Ark	Księga wiecz	Ch	Udział	właściciel / władający
1	21	178	1		SI UK	1/1 1/1	SKARB PAŃSTWA URZĄD MIASTA I GMINY DROGI LOKALNE KOŚCIUSZKI 12: KAZIMIERZA WIELKA;
2	39	244/1	1		SI ZA	1/1 1/1	GMINA KAZIMIERZA WIELKA KOŚCIUSZKI 12: KAZIMIERZA WIELKA; URZĄD MIASTA I GMINY DROGI GMINNE KOŚCIUSZKI 12: KAZIMIERZA WIELKA;
3	39	92	1		SI ZA	1/1 1/1	GMINA KAZIMIERZA WIELKA KOŚCIUSZKI 12: KAZIMIERZA WIELKA; URZĄD MIASTA I GMINY DROGI GMINNE KOŚCIUSZKI 12: KAZIMIERZA WIELKA;
4	39	235	1		SI ZA	1/1 1/1	GMINA KAZIMIERZA WIELKA KOŚCIUSZKI 12: KAZIMIERZA WIELKA; URZĄD MIASTA I GMINY DROGI GMINNE KOŚCIUSZKI 12: KAZIMIERZA WIELKA;

Sporządził : Mateusz Pictowski

Stwierdzam zgodność niniejszego
wypisu oryginałem
Kazimiera Wielka dnia:2012-04-03

Z up. STAROSTY

mgr inż. Mirosław Oleś
Naczelnik Wydziału Geodezji, Katastru
i Gospodarki Nieruchomościami

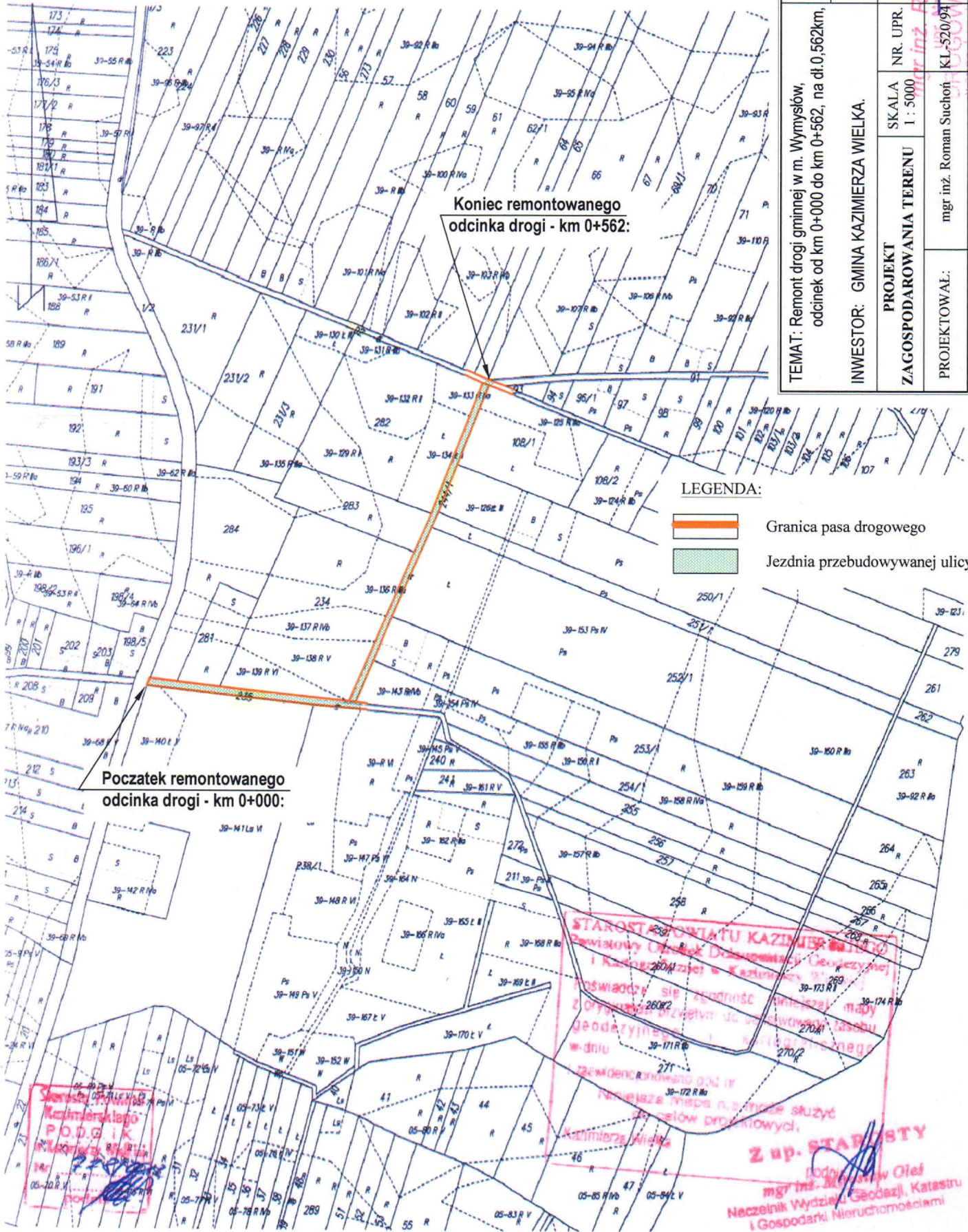


MAPA EWIDENCJI GRUNTÓW

Obręb : Wymysłów
Gmina : Kazimierza Wielka
Nr ewid. mapy 260/1/351/68
Skala 1 : 5000

DATA 04-2012r.	RYS. NR. -2	PODPIS:
TEMAT: Remont drogi gminnej w m. Wymysłów, odcinek od km 0+000 do km 0+562, na dł.0,562km,		
INWESTOR: GMINA KAZIMIERZA WIELKA.		
PROJEKT ZAGOSPODAROWANIA TERENU	SKALA 1 : 5000	NR. UPR. KL-520/94
PROJEKTOWAŁ:	mgr inż. Roman Suchon	



mgr inż. Roman Suchon
KATASTRALNY WYDZIAŁ GEODEZYJNY
32-200 Miechów ul. Nowa 28



Koniec remontowanego
odcinka drogi - km 0+562:

Początek remontowanego
odcinka drogi - km 0+000:

LEGENDA:

-  Granica pasa drogowego
-  Jeźdnia przebudowywanej ulicy

Starostwo Powiatowe
Kazimierskiego
PODPIK
[Signature]

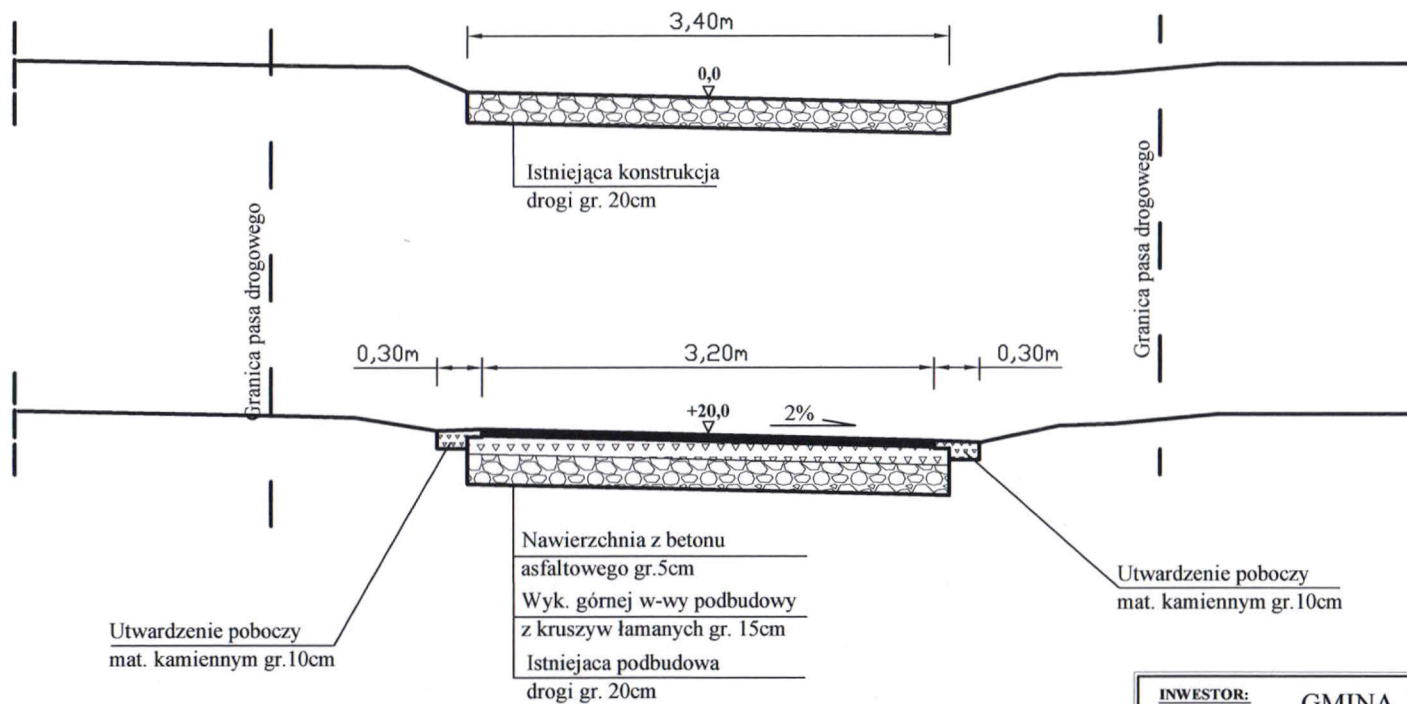
STAROSTWO POWIATU KAZIMIERZA WIELKIEGO
Powiatowy Ośrodek Dokumentacji Geodezyjnej
i Kartograficznej w Kazimierzy Wielkiej
POŚWIADCZA SIĘ ZŁOŻONOŚĆ
Z Oryginału projektu do powiatowego zasobu
geodezyjnego i katastralnego
w dniu 04-11-2012r.
[Signature]
Z up. STAROSTY
mgr inż. Marian Oles
Naczelnik Wydziału Geodezji, Katastru
i Gospodarki Nieruchomościami

PRZEKRÓJ TYPOWY DROGI

odcinek od km 0+000 do km 0+210:

STAN ISTNIEJĄCY

STAN PROJEKTOWANY



INWESTOR:	GMINA KAZIMIERZA WIELKA	DATA:	04-2012r.
TEMAT:	Remont drogi gminnej w miejscowości Wymysłów, odc. od km 0+000 do km 0+562, na dł. 0,562km	FAZA:	PB
TREŚĆ:	PRZEKRÓJ TYPOWY	DATA:	NR. - 3
PROJEKTOWAŁ:	mgr inż. Roman Suchoń	SKALA:	1 : 50

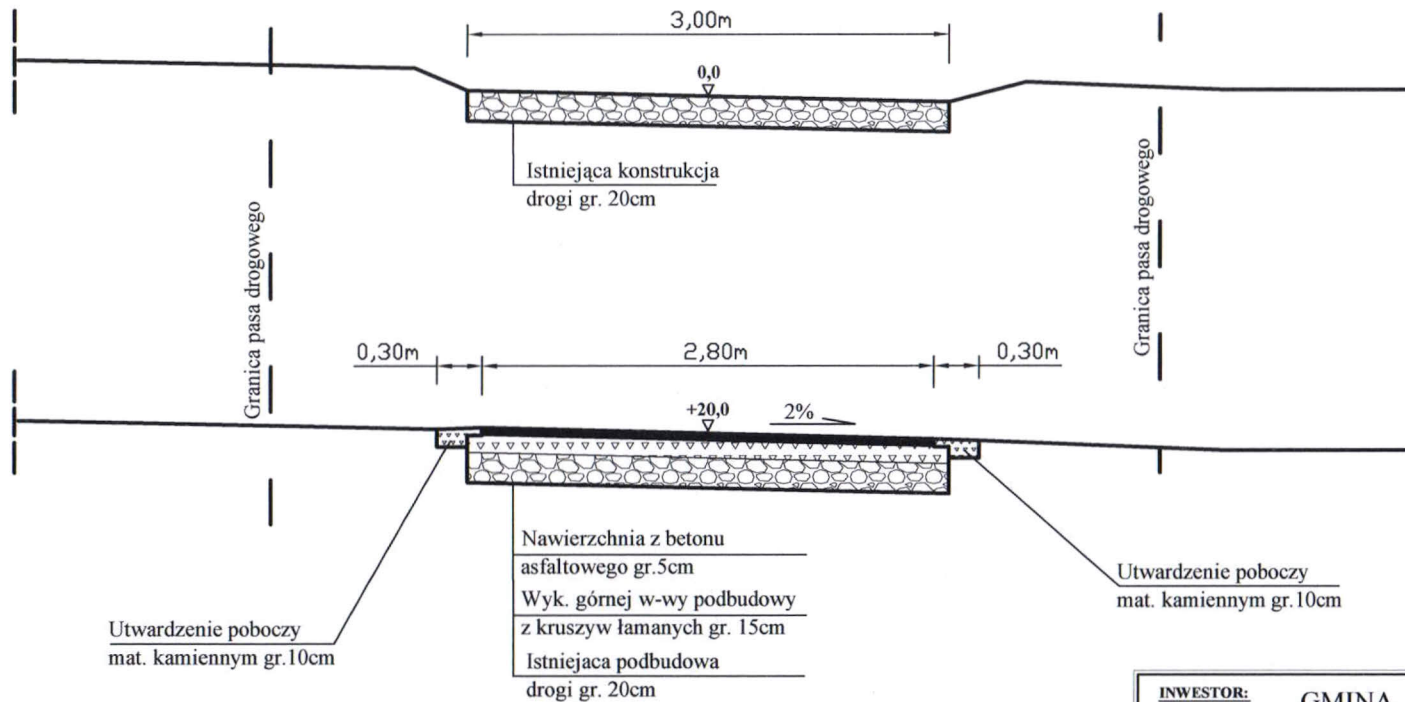
mgr inż. Roman Suchoń
 UPE Nr KL-520/94
 DRÓG I MOSTÓW
 ul. Spec. Konstrukt. inżynierskiej
 32-200 Mielków ul. Nowa 21

PRZEKRÓJ TYPOWY DROGI

odcinek od km 0+210 do km 0+436:

STAN ISTNIEJĄCY

STAN PROJEKTOWANY



INWESTOR:	GMINA KAZIMIERZA WIELKA	DATA:	04-2012r.
TEMAT:	Remont drogi gminnej w miejscowości Wymysłów, odc. od km 0+000 do km 0+562, na dł. 0,562km	FAZA:	PB
TREŚĆ:	PRZEKRÓJ TYPOWY	DATA:	NR. - 4
PROJEKTOWAŁ:	mgr inż. Roman Suchoń	SKALA:	1 : 50

mgr inż. Roman Suchoń
KL-520/94
DROGOWO-MOSTOWE
w spec. konstrukcyjno-inżynierskiej
32-200 Wrechow ul. Nowa 28

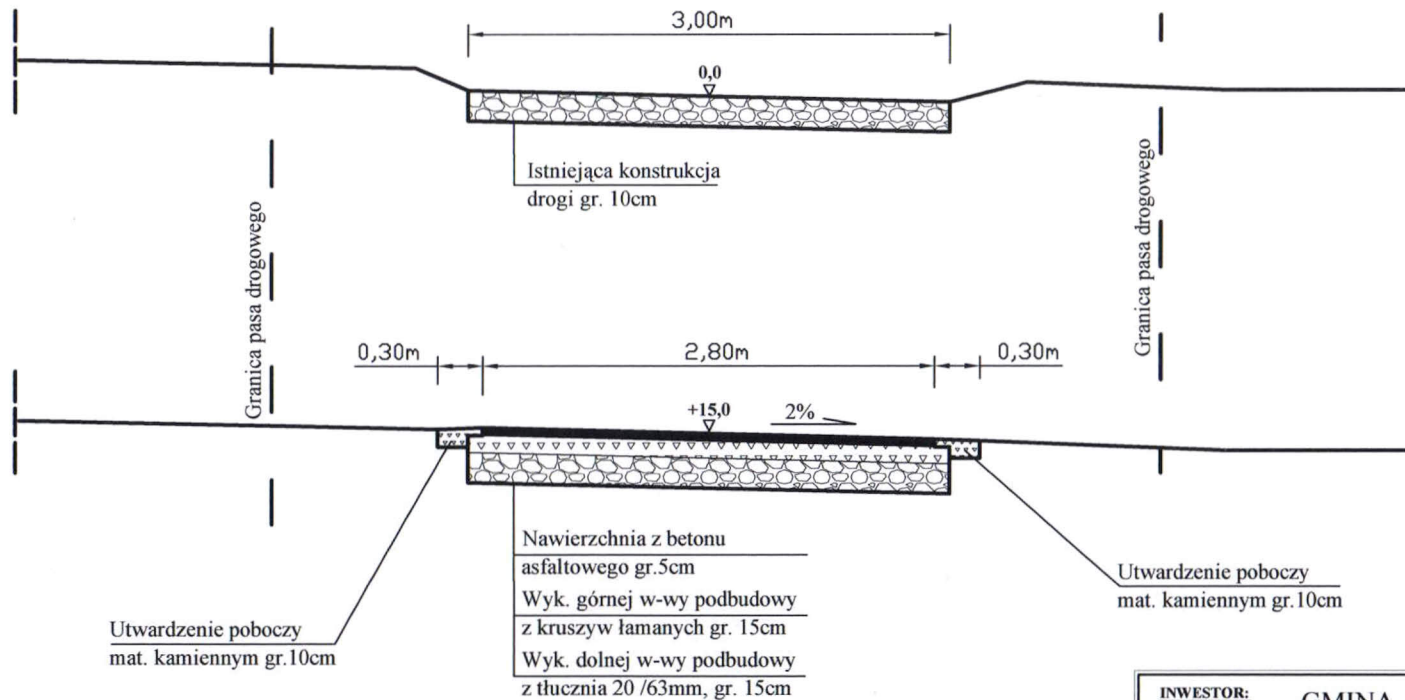
01

PRZEKRÓJ TYPOWY DROGI

odcinek od km 0+436 do km 0+562:

STAN ISTNIEJĄCY

STAN PROJEKTOWANY



INWESTOR:	GMINA KAZIMIERZA WIELKA	DATA:	04-2012r.
TEMAT:	Remont drogi gminnej w miejscowości Wymysłów, odc. od km 0+000 do km 0+562, na dł. 0,562km	FAZA:	PB
TREŚĆ:	PRZEKRÓJ TYPOWY	DATA:	NR. - 5
PROJEKTOWAŁ:	mgr inż. Roman Suchoń	SKALA:	1 : 50

mgr inż. Roman Suchoń
 Nr. KL-520/94
DROGOWO-POSTOWE
 w spec. konstrukcyjno-inżynierskie
 32-200 Mińskow ul. Nowa 28