

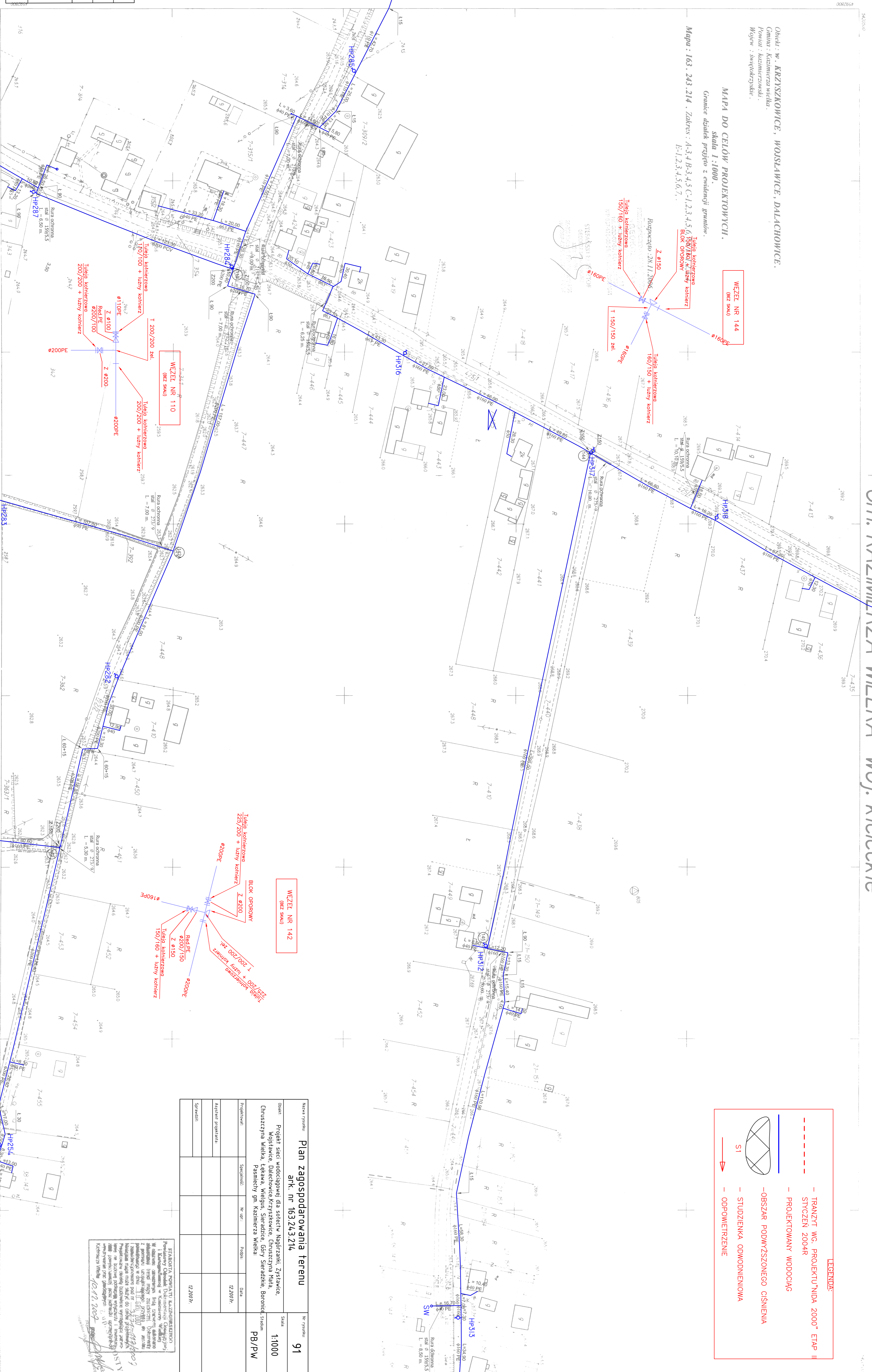
Obiekt : W. KRZYSZKOWICE, WOJSŁAWICE, DALACHOWICE.
 Gmina : Kazimierza Wielka.
 Forma : Kazimierzowski.
 Miejsc : Świętokrzyskie.

MAPA DO CELÓW PROJEKTOWYCH.

Skala 1:1000.

Granice działek przyjęto z omińszej granicę

Mapa : 163.243.214 . Zakres : 4-3-4-B-3-4-5 C-1,2,3,4,5 (320/180) z uzyni bloku apartamentow.
 E-1,2,3,4,5,6,7.



LEGENDA:

- TRANZYT WG. PROJEKTU "IDA 2000" ETAP II STYCZEŃ 2004R
- PROJEKTOWANY WODOCIĄG
- OBSZAR PODWYŻSZONEGO CIŚNIENIA
- STUDZIENKA ODWODNIENIOWA
- ODPOWIETRZENIE

Plan zagospodarowania terenu
 ark. nr 163.243.214

Nazwa projektu	Projekt sieci wododoprowi dla sołectw Nagórzanek, Zystanice, Wojsławice, Dalekawa, Wielki, Sieradzkie, Górki, Sieradzkie, Bononice, Stawki, Chruszczyna Wielka, Łekawa, Wielki, Sieradzkie, Górki, Sieradzkie, Bononice, Stawki, Pasmiechy gm. Kazimierza Wielka.		
Projektant	Sporządził	Wzrost	Data
Asystent projektanta			22.007r.
Sprawdził			22.2007r.
Nazwa rysunku	Plan zagospodarowania terenu		
Nr rysunku	91		
Skala	1:1000		
Forma	PB/PW		

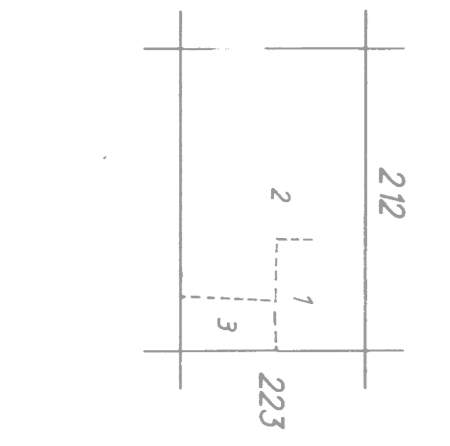
STANOWISKO KOMITETU KADROWO-PROJEKTOWEGO
 Powołany na podstawie Zarządzenia Burmistrza Gminy Kazimierza Wielka z dnia 14.02.2007r. w sprawie powołania Komitetu Kadrowo-Projektowego do oceny projektu planu zagospodarowania terenu. Komitet wyraża zgodę na projekt planu zagospodarowania terenu.

14.02.2007r. *[Signature]*

163.243.214
 MAPA DO CELÓW PROJEKTOWYCH

Złożona w 1998 r. przez:
 J.A.W. POMIAR spółka cywilna
 Biłsko-Zdrój
 USŁUGI GEODEZYJNE
 J.A.W. POMIAR s.c.
 ul. Kominarska 2, tel. (41) 341 40 38
 28-109 Ułuski-2008
 NIP: 535 104-680
 REGON: 230178929

GEODETA UPRAWNIENIONY
 mgr inż. Józef Szlachetka
 Os. Podgórze 2008
 28-109 Ułuski-2008
 NIP: 535 104-680
 REGON: 230178929



- A. Gm. Kazimierza Wielka
1. Wód Krzyszkowice
 2. Wód Dalechowice
 3. Wód Wojsławice

