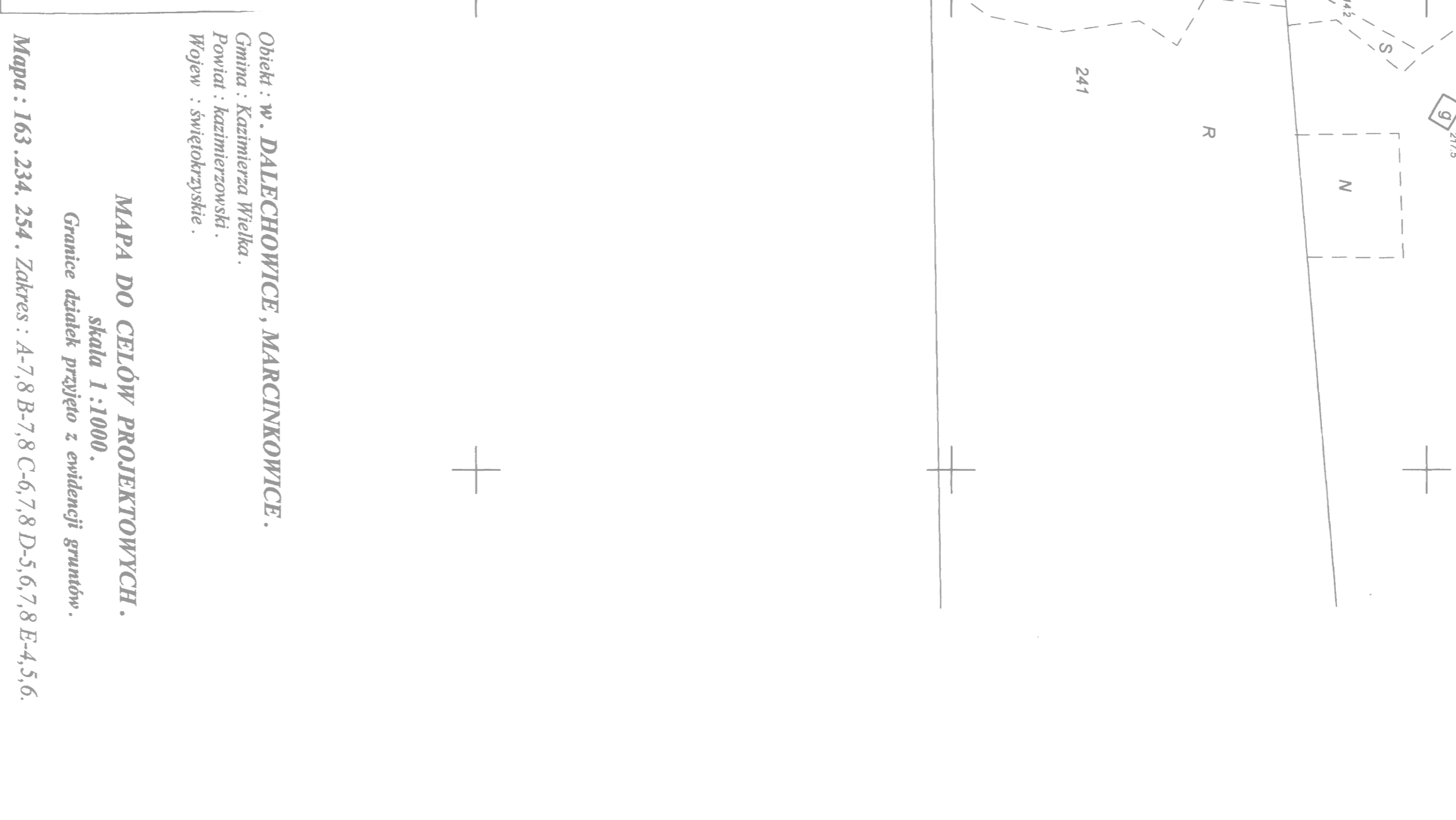
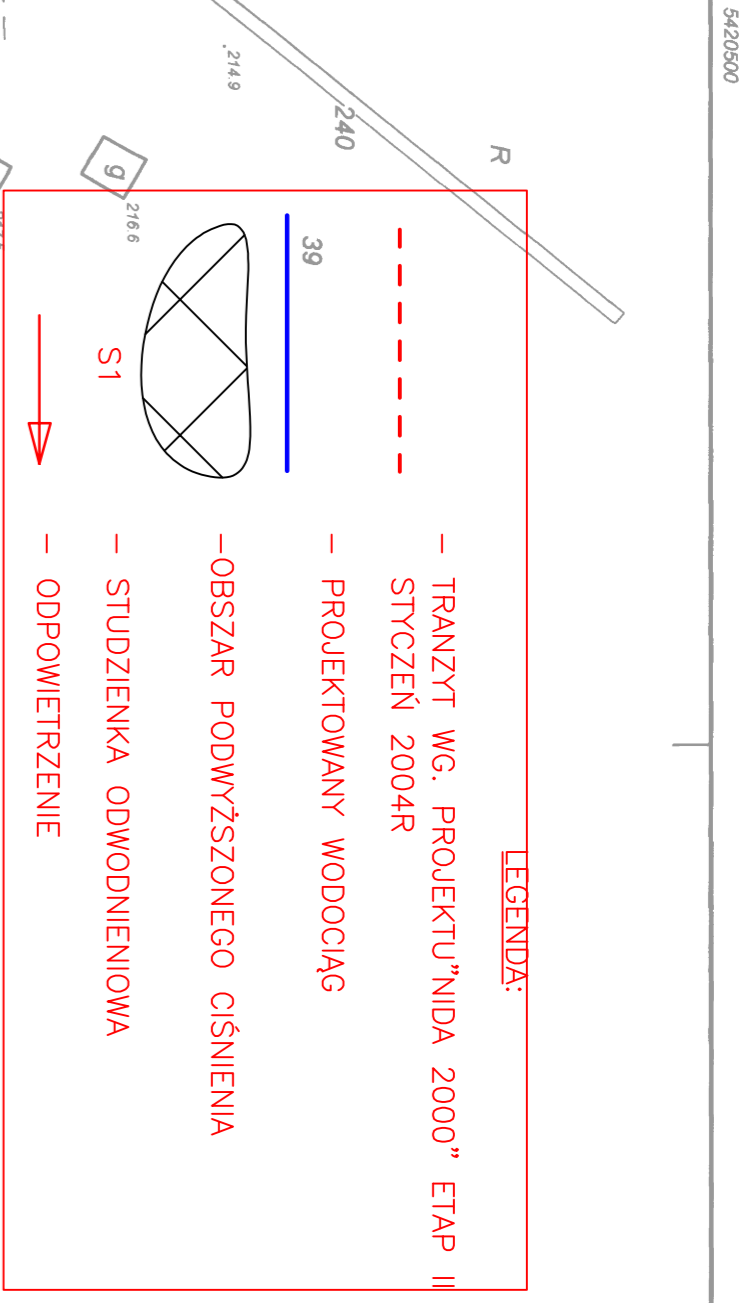


Gm. KAZIMIERZA WIELKA woj. świętokrzyskie



Nazwa rysunku	Plan zagospodarowania terenu	Nr rysunku	89
Skala	1:1000	Stan	PB/PW
Projektant	Objekt : Projekt sieci wodociągowej dla sołectw Nagórzanek, Zysławice, Wojsławice, Dalechowice-Krzyżkowice, Chrząstczyn Mała, Chrząstczyna Wielka, Łekawa, Wielgus, Sieradzka, Góry Sieradzkie, Boroniec, Pasmiechy gm. Kazimierza Wielka.		
Asystent projektanta		Data	12.2007r.
Specjalność			
Strona			

KAZIMIERZA POTWIERDZAJĄCA DOKOŃCZENIE URZĄDNIENIA USTYLIOWANIA PROJEKTOWANYCH SECI UŻYTKOWANIA TERENU STARCISTWO POWIATOWE w Kazimierzy Wielkiej Projektant Zdzisław Szumowski ul. Kościuszki 12

Wzrost: 1,80 m, Ciężar ciała: 78 kg, 1 lutego 2008 r. Prawn podpisany i uwierzytelniony w Urzędzie Rejonowym w Kazimierzy Wielkiej (K. 1201) w dniu 12.02.2008 r. (1201) w przedmiotowym celu. Wzrost: 1,80 m, Ciężar ciała: 78 kg, 1 lutego 2008 r. Prawn podpisany i uwierzytelniony w Urzędzie Rejonowym w Kazimierzy Wielkiej (K. 1201) w dniu 12.02.2008 r. (1201) w przedmiotowym celu.

6/2008

Zespół Inżynierski Projektowy „Kazimierz Wielka” ul. Kościuszki 12



163.234.254

MAPA SYTUACYJNO-WYSOKOŚCIOWA

1:1000

PRZEDSIĘBIORSTWO USŁUGOWO-HANDLOWE „GEOKOMPLEX”, KRZYŻYTOF STEFANSKI

z siedzibą w: KIELCACH

z siedzibą w: KIELCACH

Plan zagospodarowania terenu
ark. nr **163.234.254**

Nazwa rysunku: **Plan zagospodarowania terenu**
Nr rysunku: **89**

Skala: **1:1000**

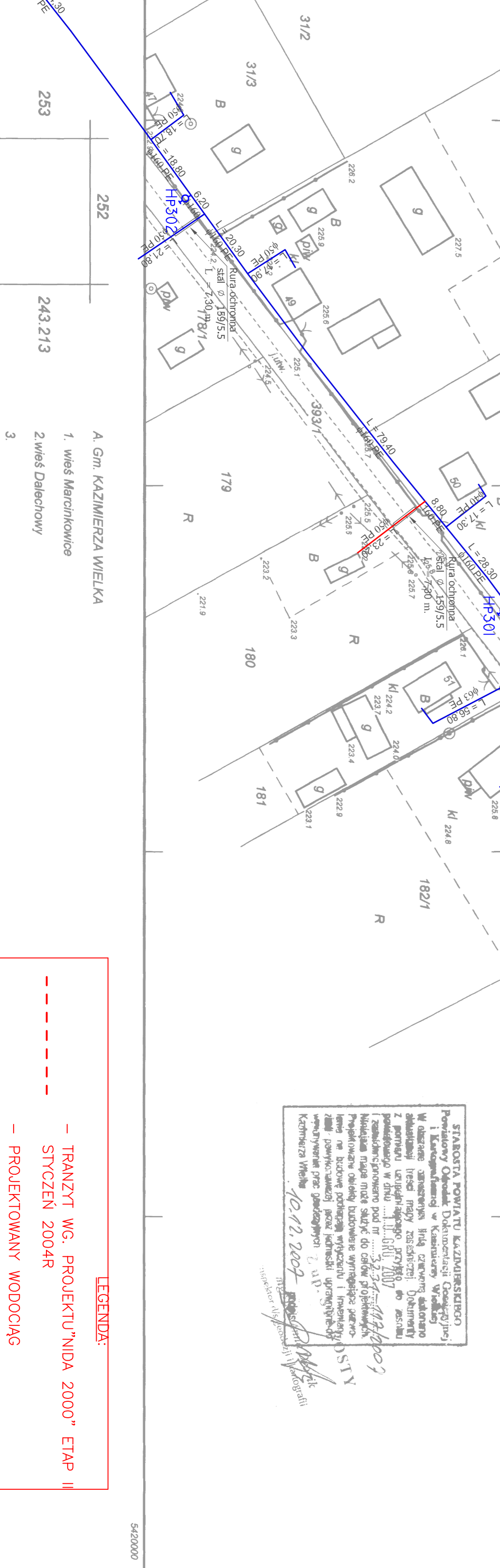
Stan: **PB/PW**

Projektant: **Objekt : Projekt sieci wodociągowej dla sołectw Nagórzanek, Zysławice, Wojsławice, Dalechowice-Krzyżkowice, Chrząstczyn Mała, Chrząstczyna Wielka, Łekawa, Wielgus, Sieradzka, Góry Sieradzkie, Boroniec, Pasmiechy gm. Kazimierza Wielka.**

Asystent projektanta:

Specjalność:

Data: **12.2007r.**



STANOWISKO POWIATU KAZIMIERSKIEGO

Prezydent Powiatu Kazimierskiego

Wzrost: 1,80 m, Ciężar ciała: 78 kg, 1 lutego 2008 r. Prawn podpisany i uwierzytelniony w Urzędzie Rejonowym w Kazimierzy Wielkiej (K. 1201) w dniu 12.02.2008 r. (1201) w przedmiotowym celu.

12.02.2008

Asystent projektanta		12.2007r.
Strona		12.2007r.

A Gm. KAZIMIERZA WIELKA

1. wieś Marchonkowie
2. wieś Dalechowy
- 3.