

MAPA SYTUACYJNO - WYSOKOŚCIOWA

Skala: 1 : 1000 Sekcja: 163.234.183
163.234.231

Gmina: PROSZOWICE
Dzielnica nr: 114

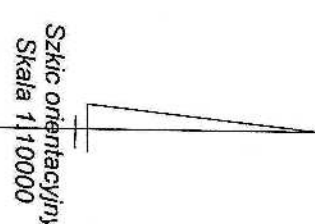
Ukosa odniesienia wysokości – „Korzyści”
Ukosa wpa. poziom – „AS”
Sylwacja zgodna z terenem na: 12.11.2007 r.
Wysokość: dn. 23.11.2007 r.

mgr inż. Paweł Gajda
Geodeta krajowy
Nr SWW.062.016.196/47

Ks. czm. 63/07

Na wykonanie studium w terenie, projekt nie wykonany na miejscu, możliwe uchybienia, które nie były zgłoszone do inwentaryzacji, lub o których brak jest danych w źródłach danych.

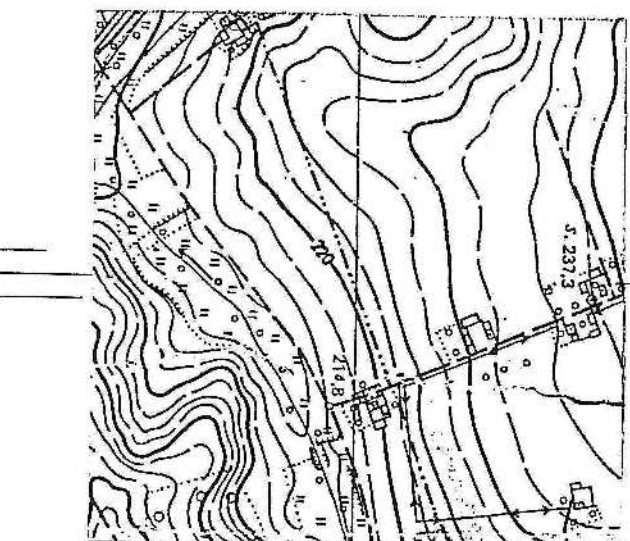
STAROSTA POWIATU PROSZOWICZAN
Województwo wielkopolskie
Wzrost: 160 cm
Ciężar ciała: 75 kg
Ciężar serca: 300 g
Ciężar płuc: 1000 g
Ciężar wątroby: 1500 g
Ciężar nerek: 200 g
Ciężar pęcherzyka żółciowego: 50 g
Ciężar pęcherzyka wodnego: 10 g
Ciężar trzustki: 70 g
Ciężar śledziony: 150 g
Ciężar wątroby: 1500 g
Ciężar nerek: 200 g
Ciężar pęcherzyka żółciowego: 50 g
Ciężar pęcherzyka wodnego: 10 g
Ciężar trzustki: 70 g
Ciężar śledziony: 150 g



mgr inż. Karol Drużdż
ul. Piłsudskiego 44, Międzybóże 58
NIP 682-114-91-57
REGON 142324-231
KRS 000039020
REGON 142324-231
REGON 142324-231

LEGENDA:

- PROJEKTOWANY WODOCIĄG
- OBSZAR PODWZROSNIEGO CIŚNIENIA
- STUDZIENKA ODWODNIENIOWA
- S1 — ODPOWIETZENIE



Nazwa projektu:	Plan zagospodarowania terenu			Nr projektu:	83a
	ark. nr 163.234.231, 163.234.181			Skala:	1:1000
Opis:	Projekt sieci wodociągowej dla osiedli: Nagorzanki, Zysławice, Wojstawie, Galedonowice, Krzyższowice, Chruszczyna Mała, Chruszczyna Wielka, Łekawa, Wielgus, Sieradzki, Góry Sieradzkie, Boronice, Pasmiechy gm. Kazimierza Wielka.			Stadium:	PB/PW
Projektant:	Specjalność:	Nr uprawnień:	Podpis:	Data:	
Asystent projektanta:				12.2007r.	
Sprzedaż:				12.2007r.	

