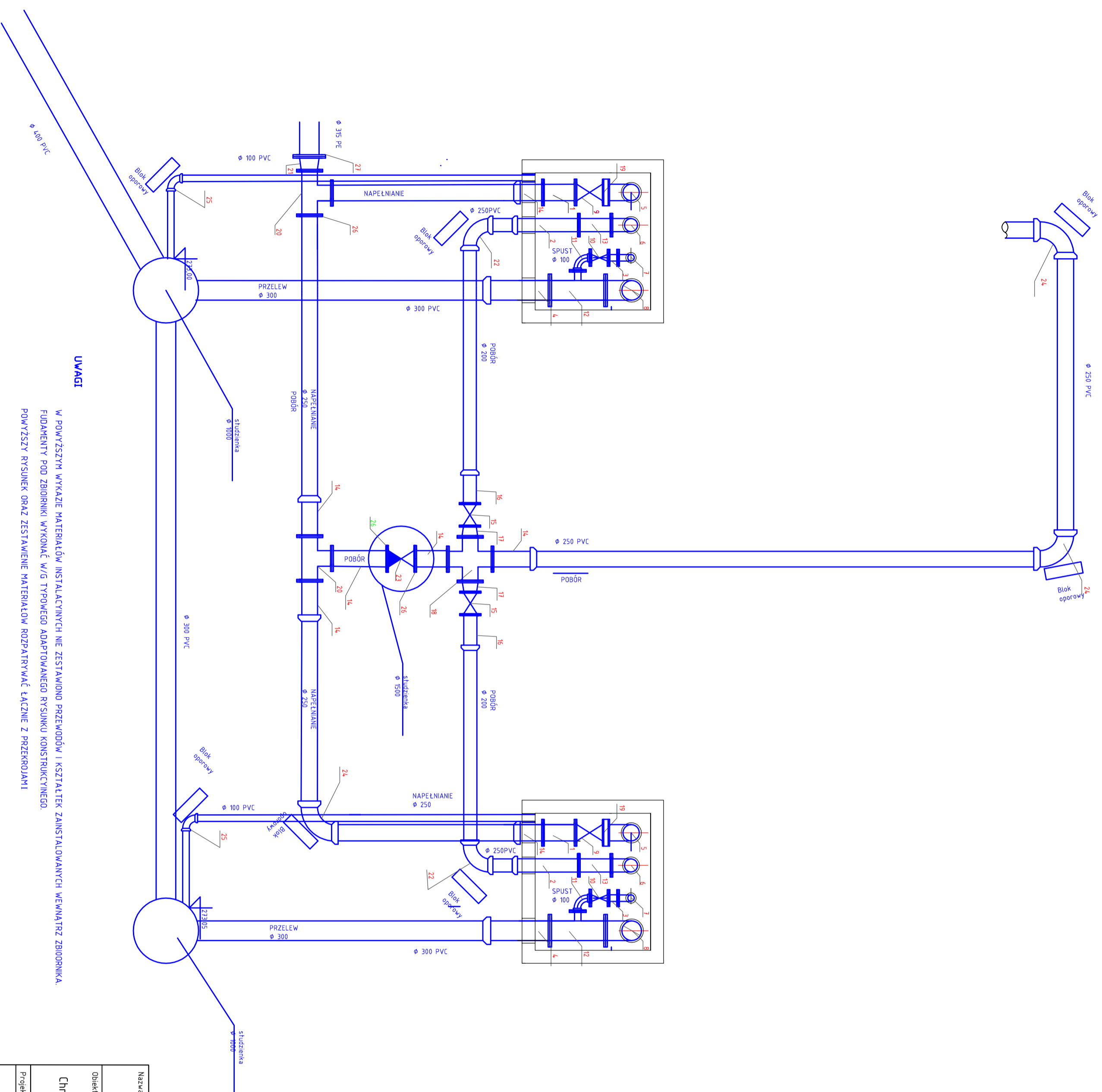


# KOMORY ZASUW WRAZ Z RUROCIĄGAMI MIĘDZY OBIEKTOWYMI



## UWAGI

W POWYŻSZYM WYKAZIE MATERIAŁÓW INSTALACYJNYCH NIE ZESTAWIŁEMO PRZEMODÓW I KSZTAŁTEK ZAINSTALOWANYCH WENIĄTRZ ZBIORNIKA. FUNDAMENTY POD ZBIORNIKI WYKONAĆ W/G TYPOWEGO ADAPTOWANEGO RYSUNKU KONSTRUKCYJNEGO. POWYŻSZY RYSUNEK ORAZ ZESTAWIENIE MATERIAŁÓW ROZPATRYWAĆ ŁĄCZNIE Z PRZEKROJAMI

Poz	Wyszczególnienie	Jedn.	Materiał	Ilość
1	FF Ø 250	szt.	żel	2
2	F Ø 200	szt.	żel	2
3	FF Ø 100	szt.	żel	2
4	F Ø 300	szt.	żel	2
5	N Ø 250	szt.	żel	2
6	N Ø 200	szt.	żel	2
7	N Ø 100	szt.	żel	2
8	N Ø 250	szt.	żel	2
9	Z Ø 250	szt.	żel	2
10	Z Ø 100	szt.	żel	2
11	Q Ø 100	szt.	żel	2
12	T Ø 300/100	szt.	żel	2
13	FF - Ø 200	szt.	żel	2
14	F - Ø 250	szt.	żel	7
15	Zasława kotłownicza Ø 250	szt.	żel	2
16	Króciec przejściowy Bosy - ZpZ Ø 200	szt.	żel	2
17	Zwężka kotłownicza- FFR Ø 250/200	szt.	żel	2
18	Czwoćnik kotłowniczy TT 250/250	szt.	żel	1
19	Zasława nożowa z napędem elektrycznym	szt.	żel	2
20	Trójnik kotłowniczy T 250/250	szt.	żel	2
21	Zwężka kotłownicza- FFR Ø 300/250	szt.	żel	1
22	kolano N Ø 200	szt.	PVC	2
23	Zawór zwrotny klapowy kot Ø 250	szt.	żel	1
24	kolano N Ø 250	szt.	PVC	3
25	kolano N Ø 100	szt.	PVC	2
26	Kotłowniczy specjalny "SYSTEM 2000" do rur PVC Ø 250	szt.	żel	3
27	Tuleja kotłownicza 315/300 + luźny kotłowniczy	szt.	żel	1

Nazwa rysunku: <b>KOMORY ZASUW WRAZ Z RUROCIĄGAMI MIĘDZY OBIEKTOWYMI</b>				Nr rysunku: <b>118</b>
Objekt: Projekt sieci wodociągowej dla sołectw Nagórzaneki, Zystawice, Wojsławice, Dalechowice, Krzyszówce, Chruszczyna Mała, Chruszczyna Wielka, Łekawa, Wielgus, Sieradzice, Góry Sieradzkie, Boronice Pasmiechy gm. Kazimierza Wielka.				Skala: <b>bez skali!</b>
Projektant:	Spejalność:	Nr upr.:	Podpis:	Data: 12.2007r.
Asystent projektanta:				
Sprawdził:				12.2007r.