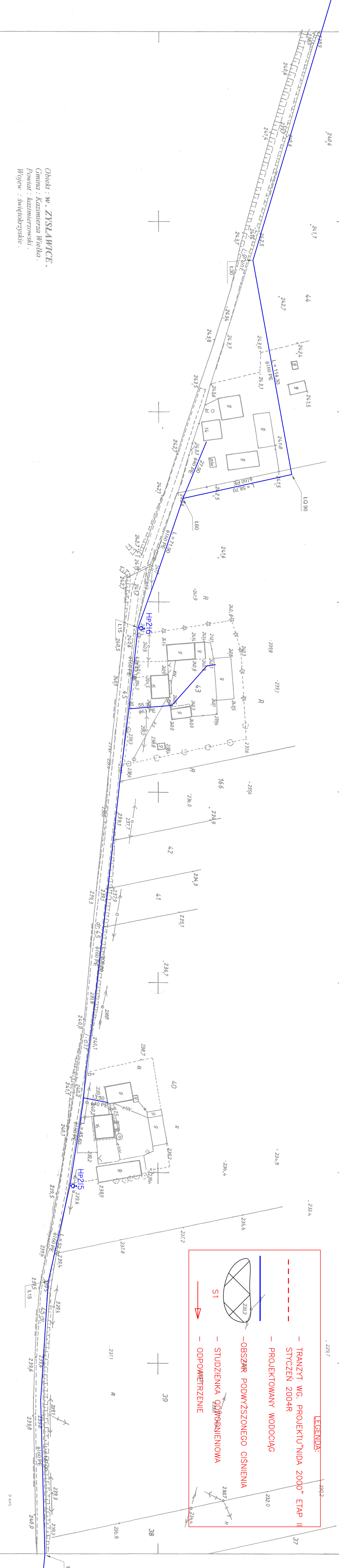


Gm. KAZIMIERZA WIELKA, woj. świętokrzyskie

Strona:	1 z 1
Data:	12.2007r.



LEGENDA:

- TRANZYT WG. PROJEKTU "NIDA 2000" ETAP II STYCZEŃ 2004R
- PROJEKTOWANY WODOCIĄG
- OBSZAR PODWYSZONEGO CIŚNIENIA
- STUDZIENKA OGOSNIENIOWA
- ODPOMIETRZENIE

S1

Obiekt : w. ZYSŁAWICE.
 Gmina : Kazimierza Wielka.
 Powiat : Kazimierzowski.
 Wojew : świętokrzyskie.

MAPA DO CEŁÓW PROJEKTOWYCH.
 skala 1:1000.
 Granice działek przyjęto z ewidencji gruntów.

Mapa : 163.421.081. Zakres : A-1,2,3,4 B-3,4,5,6,7,8.

Rozporządzenie: 28.11.2006.
 Zakreślenie: 22.11.2007.

STACJA WODOCIECZNA
 W. ZYSŁAWICE
 ul. Żelazna 1
 26-100 Kazimierza Wielka
 tel. 022-67-97-64, 022-67-97-65
 fax 022-67-97-66, 022-67-97-67
 e-mail: w.zyslawice@kz.pwr.pl

STEFAN KASZUBA
 inżynier
 12.2007r.

Nazwa rysunku:	Plan zagospodarowania terenu	Nr rysunku:	113
Skala:	1:1000		
Opis:	Projekt sieci wodociągowej dla sołectw Nagórzanek, Zysławice, Wojstawice, Dalechowiec-Krzyżkowiec, Chuszczyzna Mała, Chuszczyzna Wielka, Łekawa, Wielgus, Sieradzkie, Góry Sieradzkie, Boroniec Szlaski, Pasmiechy gm. Kazimierza Wielka		
Projektant:	Stacjonat	Data:	12.2007r.
Asystent projektanta:			
Sprzedaż:			

STACJA WODOCIECZNA W. ZYSŁAWICE
 Projektant: Stefan Kaszuba
 Data: 12.2007r.