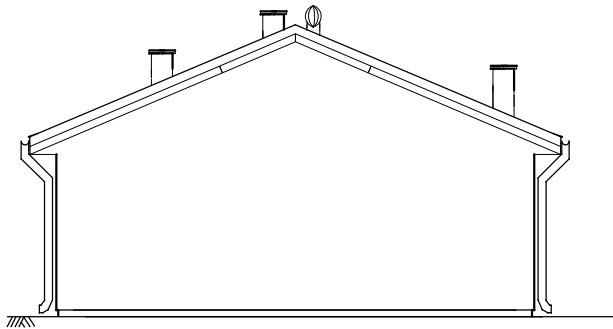
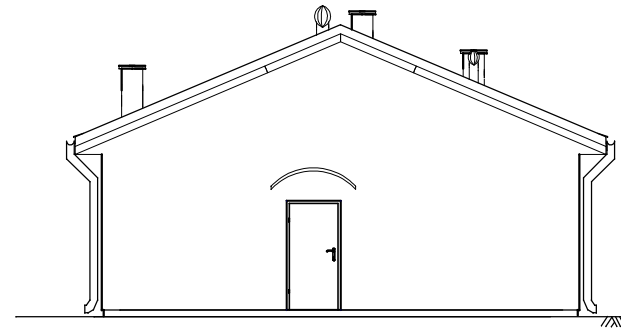


# ELEWACJE BOCZNE

## ELEWACJA WSCHODNIA



## ELEWACJA ZACHODNIA



JEDNOSTKA PROJEKTOWA:	mgr inż. Janusz Kontusz 28-400 Pinczów, ul. Grodziskowa 53, tel(0-41) 357 34 68	Nr zlec.
TEMAT:	ARCHITEKTURA	Faza:
OBIEKT:	BUDYNEK KIBLA GOSPODYŃ WJĘJSKICH	Data:
ADRES:	Plechow, nr. ewid. gr. 493	sterpleń 2009 R
TYTUŁ RYSUNKU:	ELEWACJA WSCHODNIA I ZACHODNIA	Wydanie:
PROJEKTANT:	Tytuł: Imię: Nazwisko:	NR RYS. 8
SPRAWDZAJĄCY:	Tytuł: Imię: Nazwisko:	SKALA: 1:100