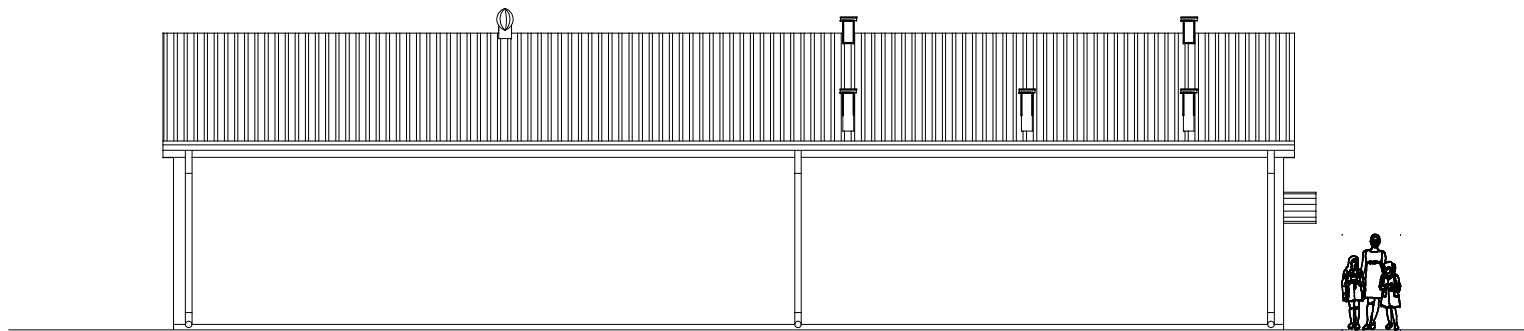


# ELEWACJA PÓŁNOCNA



Rzut 1  
(Aktywny)

JEDNOSTKA PROJEKTOWA:	mgr inż. Janusz Koniusz 28-400 Płocznów, ul. Grodzka 53, tel(0-41) 357 34 68		Nr zlec.
TEMAT:	ARCHITEKTURA		Faza:
OBIEKT:	PROJEKT BUDYNKU KLUBU GOSPODYŃ WIEJSKICH		Data:
ADRES:	Plechów, nr. ewid. gr. 493		styczeń 2009 R
TYTUŁ RYSUNKU:	ELEWACJA PÓŁNOCNA		Wydanie:
PROJEKTANT:	Tytuł		NR RYS. 7
	Imię		
	Nazwisko		
SPRAWDZAJĄCY:	Tytuł		SKALA: 1:50
	Imię		
	Nazwisko		