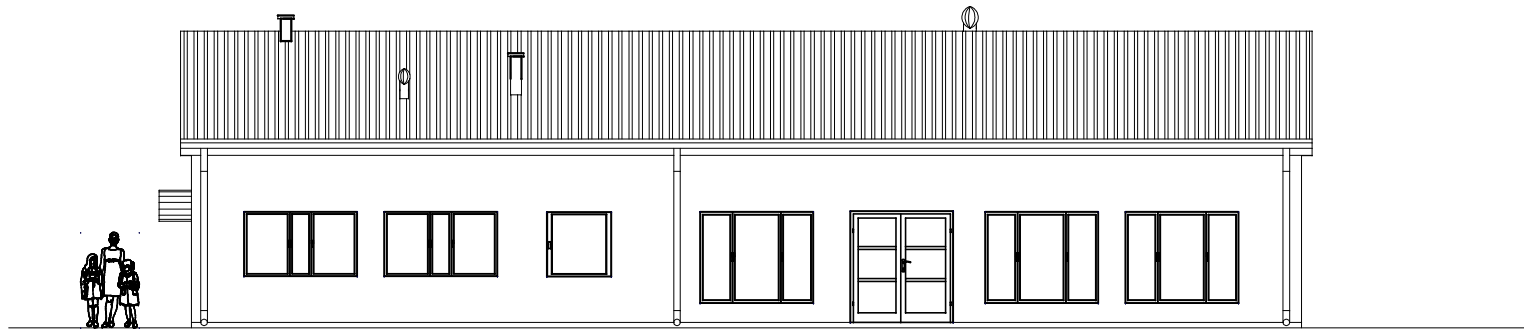


ELEWACJA POŁUDNIOWA



↑
Rzut 1
(Aktywny)

JEDNOSTKA PROJEKTOWA:	mgr inż. Janusz Koniusz 28-400 Płocznów, ul. Grodziskowa 53, tel(0-41) 357 34 68		Nr zlec.
TEMAT:	ARCHITEKTURA		Faza:
OBIEKT:	PROJEKT BUDYNKU KLUBU GOSPODYN WIEJSKICH		Data: styczeń 2009 R
ADRES:	Plechów, nr. ewid. gr. 493		Wydarzenie:
TYTUŁ RYSUNKU:	ELEWACJA POŁUDNIOWA		
PROJEKTANT:	Tytuł		NR RYS. 6
	Imię		
	Nazwisko		
SPRAWDZAJĄCY:	Tytuł		SKALA: 1:50
	Imię		
	Nazwisko		