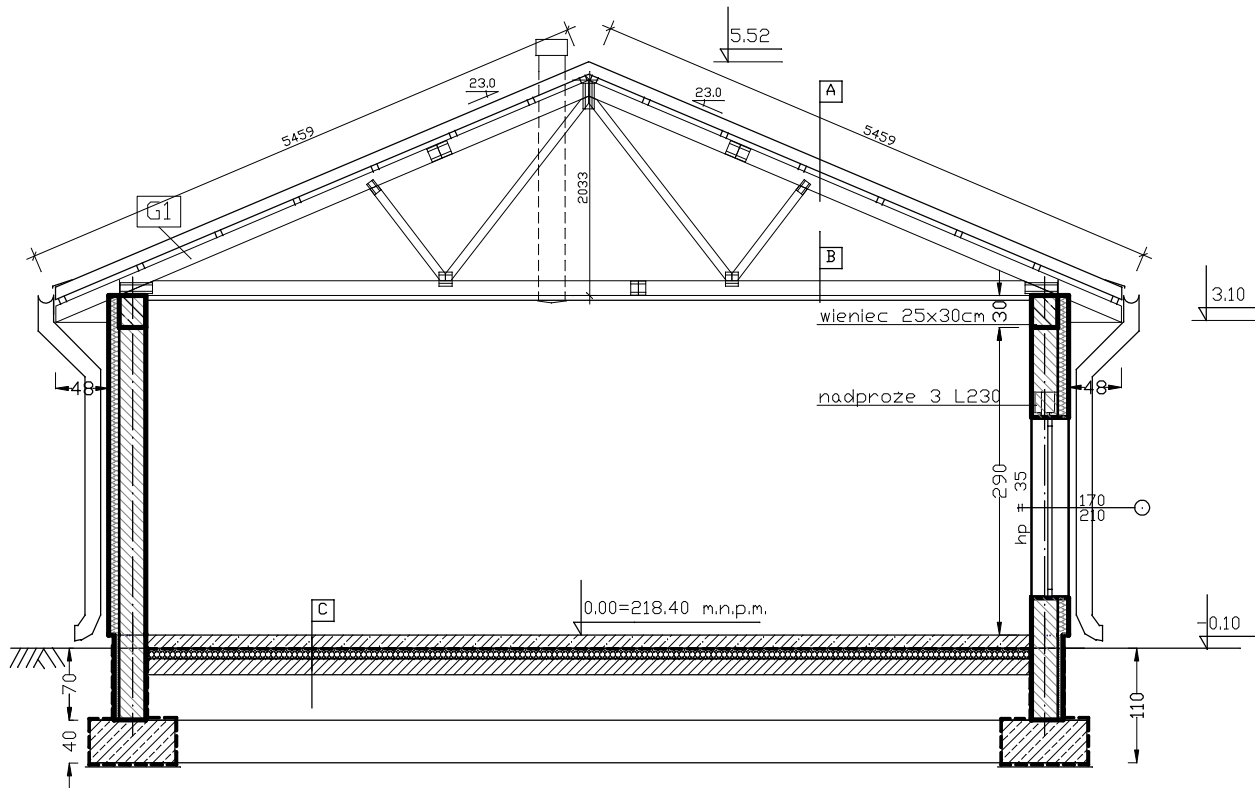


# PRZEKRÓJ A-A



70 790 70

A

PŁYTA WARSTWOWA gr.12cm  
 OKŁADZINA Z BLACHY TRAPCZOWEJ  
 RDZEŃ PIANKA PU  
 ŁATY DREWNIANE 6x6cm co 80cm  
 DŹWIGAR KRATOWY DESKOWY

B

STROP PODWIESZONY  
 PŁYTA GIPS-KARTON (zielona)  
 NA STELAŻU STALOWYM co 0,5m  
 DŹWIGAR KRATOWY DESKOWY

C

GRESS  
 BETON B-25 gr.10cm,  
 zbrojony siatką o oczku 10cm  
 IZOLACJA POZIOMA - folia PE  
 STYROPIAN gr.10cm  
 BETON B-20 gr. 15cm  
 PIASEK gr. 20cm

JEDYNSTKA PROJEKTOWA:	mgr inż. Janusz Korlusz 28-400 Płiczów, ul. Grodzka 53, tel(0-41) 357 34 68	Nr. zlec.
TEMAT:	ARCHITEKTURA	Faza
OBIEKT:	BUDYNEK KOLA GOSPODYM WIEJSKICH	Data
ADRES:	Plechow, nr. ewid. gr. 493	skierpln 2009 R
TYTUL RYSUNKU:	PRZEKRÓJ B-B	Wydanie
PROJEKTANT:	Tytuł:	NR. RYS. 5
	Imię:	
	Nazwisko:	
SPRAWDZAJĄCY:	Tytuł:	SKALA: 1:50
	Imię:	
	Nazwisko:	