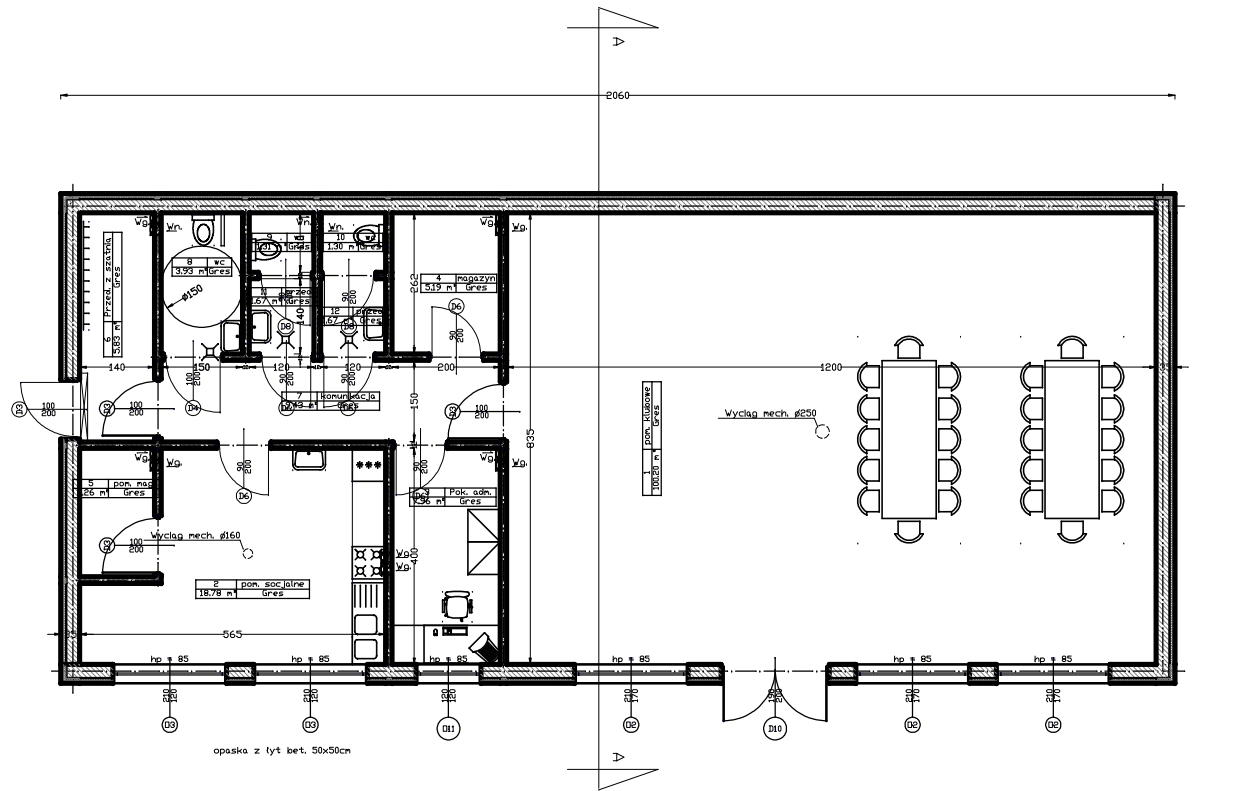


RZUT PARTERU - PROGRAM UŻYTKOWY



Wykaz pomieszczeń i

Nr	Nazwa pomieszczenia	Pow.	Posadzka
		160,53 m ²	
1	pom. klubowe	100,20 m ²	Gres
2	pom. socjalne	18,78 m ²	Gres
3	Pok. adm.	7,96 m ²	Gres
4	magazyn	5,19 m ²	Gres
5	pom. mag.	3,26 m ²	Gres
6	Przed. z szatnia	5,83 m ²	Gres
7	komunikacja	9,43 m ²	Gres
8	wc	3,93 m ²	Gres
9	wc	1,31 m ²	Gres
10	wc	1,30 m ²	Gres
11	przed.	1,67 m ²	Gres
12	przed.	1,67 m ²	Gres
		Razem 160,53 m ²	

Wm. - wentylacja wspomagana mechanicznie

Wg. - wentylacja grawitacyjna

uwaga

wentylacja za pośrednictwem pustaków kolonowych ceramicznych 19x19x22cm

JEDNOSTKA PROJEKTOWA:	mgr inż. Janusz Korbusz 88-400 Pińczów, ul. Grodzkowska 53, tel(0-41) 357 34 68		Nr zlec.
TEMAT:	ARCHITEKTURA		Faza:
OBIEKT:	PROJEKT BUDYNKU KLUBU GOSPODYNI WIEJSKICH		Data:
ADRES:	Plechoń, nr. ewid. gr. 493		sierpień 2009 R
TYTUŁ RYSUNKU:	RZUT PARTERU - PROGRAM UŻYTKOWY		Wydanie:
PROJEKTANT:	Tytuł:		NR RYS. 1
	Imię:		
SPRAWDZAJĄCY:	Tytuł:		SKALA: 1:100
	Imię:		
	Nazwisko:		

Rzut 1
(Aktywny)