

PROJEKT BUDOWLANY

(DOKUMENTACJA UPROSZCZONA)

BRANŻA: Drogowa

TEMAT: Przebudowa drogi gminnej
Gabułów dł. 0,280km,

INWESTOR: Miasto i Gmina Kazimierza Wielka

PROJEKTOWAŁ: Czapczyński Ryszard
uprawnienia WZDP-81/D/66

Ryszard Czapczyński
uprawniony do projektowania
i wykonywania robót drogowych
Nr WZDP-81/D/66
ul. Pasterka 12/10
28-500 Kazimierza Wielka

ZAWARTOŚĆ DOKUMENTACJI:

I. CZĘŚĆ OPISOWA:

- 1.1 Orientacja**
- 1.2 Opis techniczny**
- 1.3 Przedmiar robót**
- 1.4 Kosztorys ofertowy**

II. CZĘŚĆ RYSUNKOWA:

- 2.1 Plan sytuacyjny**
- 2.2 Przekrój normalno-konstrukcyjny**
- 2.3 Ścianki czołowe przepustu Ø 60**

II CZEŚĆ RYSUNKOWA:

- 2.1 Plan sytuacyjny**
- 2.2 Przekrój normalno-konstrukcyjny**
- 2.3 Ścianki czołowe przepustu Ø 60**

PLAN SYTUACYJNY

Skala 1: 5 000

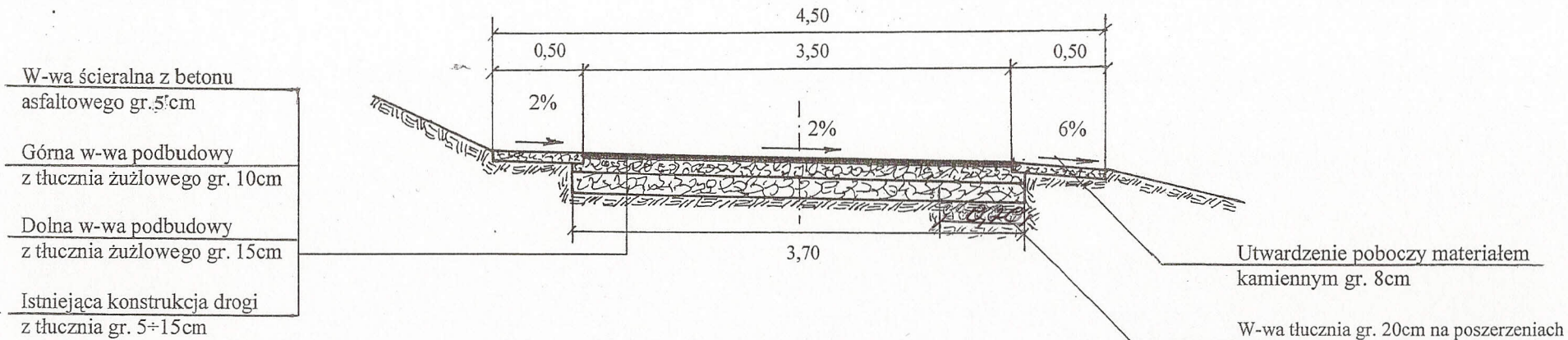


| | | |
|----------------------|--|--|
| OBIEKT | Przebudowy drogi gminnej w m. Gabułów dł. odcinka 0,280 km, położonej na terenie gminy Kazimierza Wielka, odcinek od km 0+005 do km 0+285 | Skala 1:5 000 |
| INWESTOR | Miasto i Gmina w Kazimierzy Wielkiej | Nr Rys. |
| NAZWA RYSUNKU | Plan sytuacyjny | Nr WZDP 81/D/66 |
| PROJEKTANT | Czapczyński Ryszard WZDP-81/D/66 | ul. Partyzancka 12/10 28-500 Kazimierz Wielki podpis |

PRZEKRÓJ NORMALNO-KONSTRUKCYJNY

Skala 1:50

Przebudowy drogi gminnej w m. Gabułów dł. odcinka 0,280 km, odcinek od km 0+005 do km 0+285



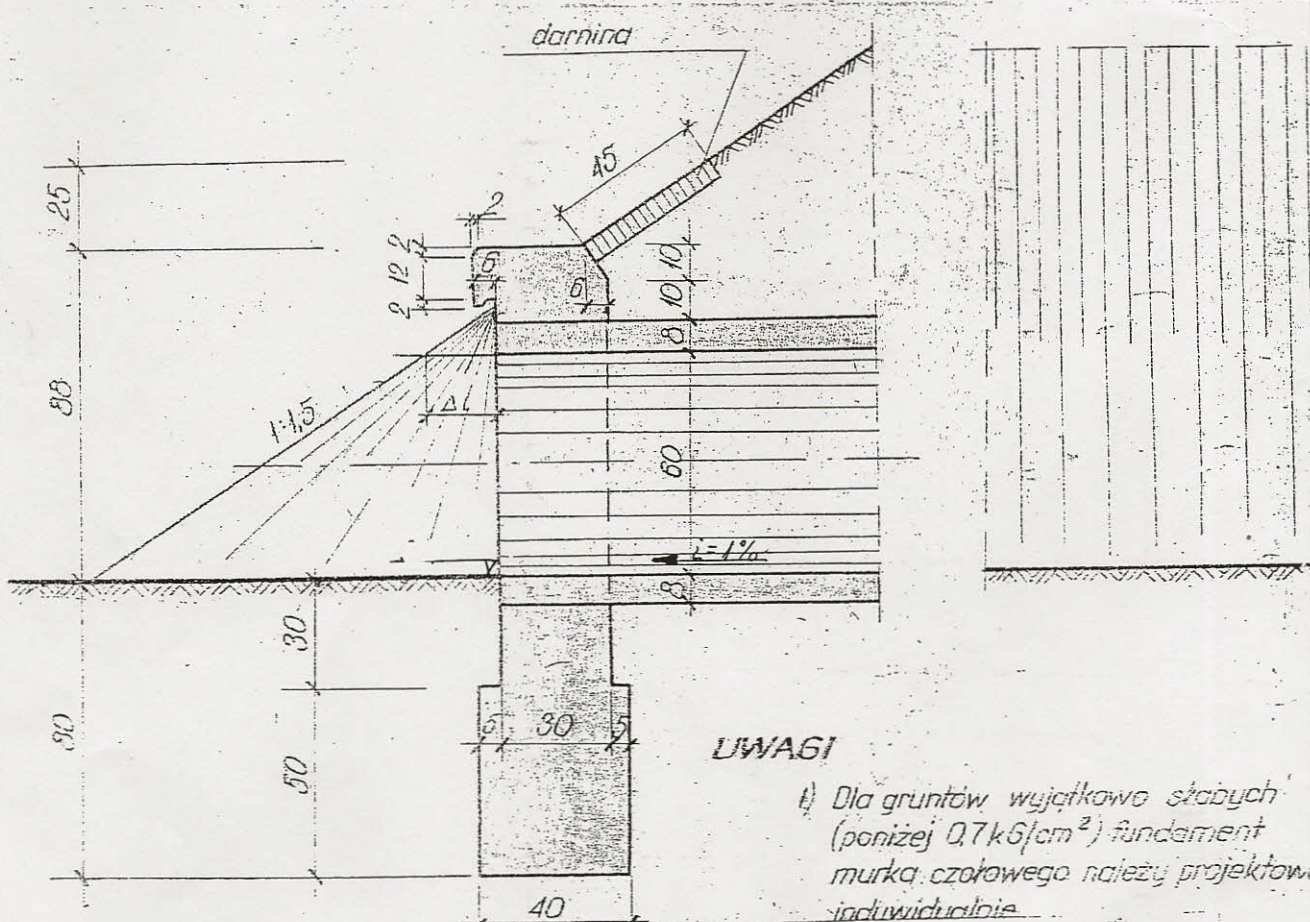
| | | |
|---------------|--|---|
| OBIEKT | Przebudowy drogi gminnej w m. Gabułów dł. odcinka 0,280 km, położonej na terenie gminy Kazimierza Wielka, odcinek od km 0+005 do km 0+285 | Skala 1:50 |
| INWESTOR | Miasto i Gmina w Kazimierzy Wielkiej | <i>Ryszard Czapczyński</i> Nr Rys. 2/10 |
| NAZWA RYSUNKU | Przekrój normalno-konstrukcyjny | <i>Wzrostki</i> Wzrostki do projektu Wzrostki do projektu |
| PROJEKTANT | Czapczyński Ryszard WZDP-81/D/66 | <i>W. Parzyński</i> 2/10 28-500 Kazimierza Wielka |

*10

WLOT I WYLOT ŚCIANKOWY PRZEPUSTU $\phi 60$ PROSTOPADŁEGO DO OSI DROGI

Skala

PRZEKRÓJ A-A



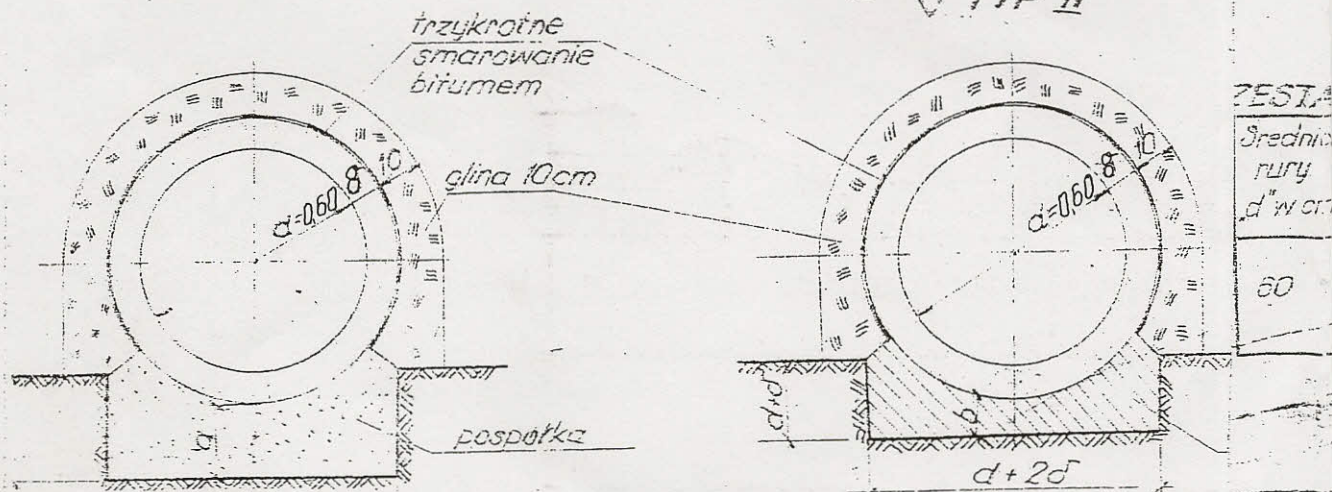
UWAGI

- 1) Dla gruntów wyjątkowo słabych (poniżej $0,7 \text{ kg/cm}^2$) fundament murka czołowego należy projektować indywidualnie

POSADOWIENIE RUR W PRZEPUSCIE JEDNOUTWOROWYJŁOTU

TYP I

TYP II



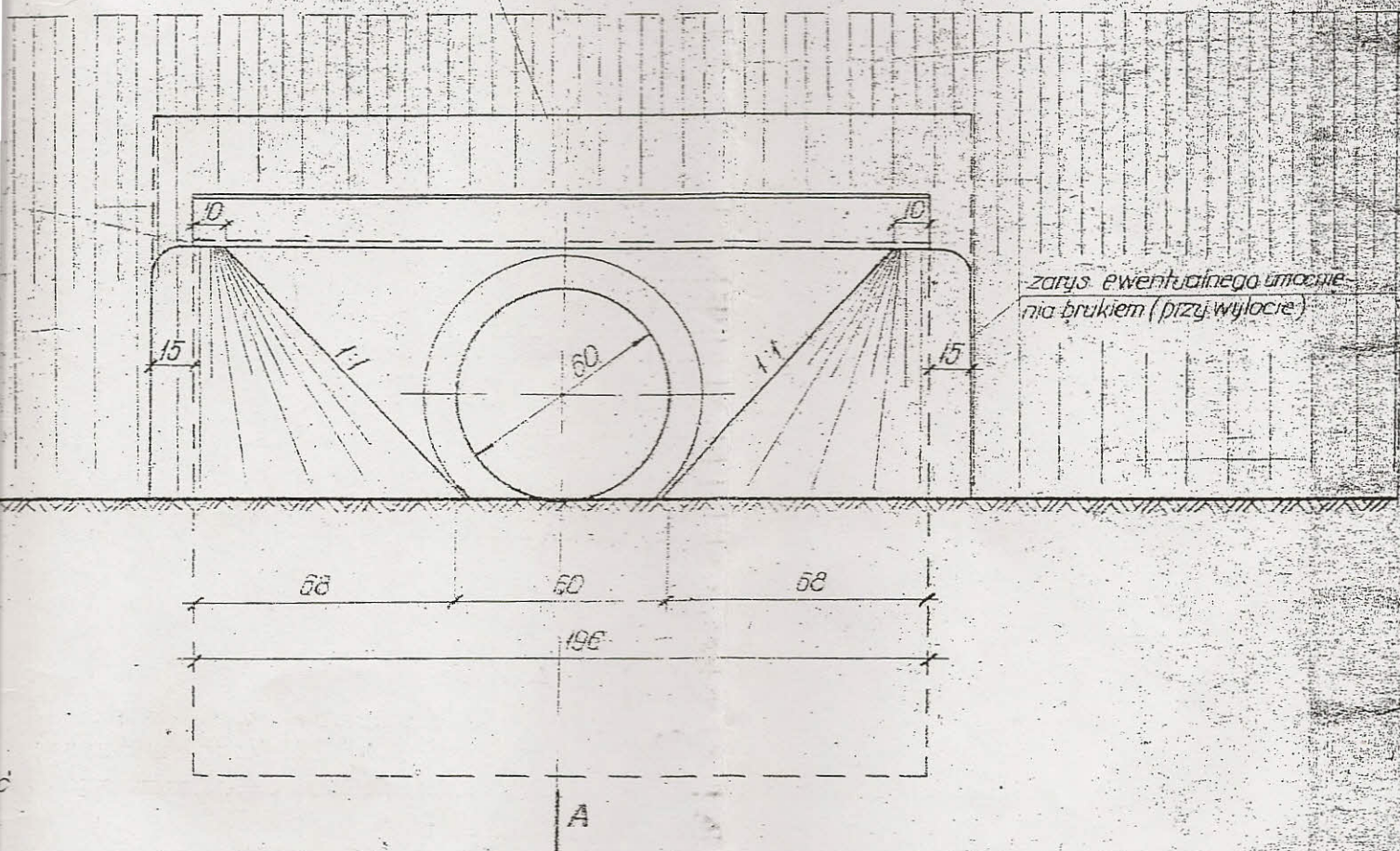
ZESTAW

Srednica rury d w cm

60

BETON $R_{28} = 140 \text{ kg/cm}^2$

rys powierzchni umocnienia darnina



W rubryce „umocnienie” przez „dr” - oznaczano umocnienie darniną, przez „br” - brukiem.
 Umocnienie skarp podano w dwóch wariantach - całość darniną lub część darniną a część brukiem.
 Powierzchnie umocnienia dna wylotu podano tylko w granicach skarp.

WIENIE ROBÓT I MATERIAŁÓW DLA JEDNEGO WLOTU - WYLOTU ŚCIANKOWEGO

| Δ/ wcm | Obciążenie | | Beton | | Wykop w m ³ | Umocnienie m ² | | | Izolacja pionowa w m ² | Pow. zatarcia po betonowaniu w m ² |
|-----------|-------------|-------------|------------------------------------|---|------------------------------|---------------------------|-----------|------|---|---|
| | nasyp w m | wykop w m | Mcr 3 betonu R ₂₈ | Objętość w m ³ ścianki wlotu fundament | | skarpy | dno | luz | | |
| 18 | H-0,50-2,32 | H-2,50-9,32 | 140 | 0,67 0,39 | 0,63 | 3,3 | 10,1 2,33 | 1,08 | 2,57 | 3,78 |

Ryszard Czupczyński
 uprawniony do projektowania
 i wykonywania robót drogowych
 Nr WZCP 78/01/66
 Al. Piłsudskiego 12/10
 20-037 Kazimierza Wielka

I CZĘŚĆ OPISOWA:

- 1.1 Orientacja**
- 1.2 Opis techniczny**
- 1.3 Przedmiar robót**
- 1.4 Kosztorys ofertowy**

ORIENTACJA

SKALA 1: 25 000



| | | |
|----------------------|---|--|
| OBIEKT | Przebudowy drogi gminnej w m. Gabułów dł. odcinka 0,280 km, położonej na terenie gminy Kazimierza Wielka, odcinek od km 0+005 do km 0+285 | Skala 1:25 000 |
| INWESTOR | Miasto i Gmina w Kazimierzy Wielkiej | Nr Rys |
| NAZWA RYSUNKU | Orientacja | Ryszard Czapczyński uprawniony do projektowania i wykonywania robót inżynierskich |
| PROJEKTANT | Czapczyński Ryszard WZDP-81/D/66 | Nr WZDP-81/D/66 podpis 12/10 28 - 500 / Kazimierza Wielka |

OPIS TECHNICZNY

**Przebudowy drogi gminnej w m. Gabułów
dł. odcinka 0,280 km, odcinek
od km 0+005 do km 0+285**

I. PODSTAWA OPRACOWANIA

Uproszczoną dokumentację techniczną na wykonanie „Przebudowy drogi gminnej w m. Gabułów, dł. odcinka 0,280km” opracowano zgodnie z niżej wymienionymi przepisami:

- Prawo budowlane,
- Ustawa o drogach publicznych
- Rozporządzenie MTiGM z dnia 2 marca 1999r. w sprawie warunków technicznych, jakim powinny odpowiadać drogi publiczne i ich usytuowanie (Dz.U.43),
- Rozporządzenie MTiGM z dnia 30 maja 2000r. w sprawie warunków technicznych, jakim powinny odpowiadać drogowe obiekty inżynierskie i ich usytuowanie,
- Katalogiem typowych nawierzchni podatnych i półsztywnych,

II. STAN ISTNIEJĄCY

2.1 Opis ogólny:

Projektowany odcinek drogi przebiega przez tereny rolnicze, stanowiąc dojazd do pól oraz gospodarstw rolnych zlokalizowanych po lewej stronie drogi.



Początek przebudowywanego odcinka nawiązano w odległości 5m od zjazdu drogi wojewódzkiej Kazimierza Wielka – Busko-Zdrój w m. Gabułów km 0+005, natomiast koniec do nawierzchni istniejącej drogi o nawierzchni asfaltowej.

2.2 Konstrukcja drogi:

Na całym odcinku – droga posiada nawierzchnię tłuczniowa tj. – ulepszenie tłuczniem gruntu rodzimego gr. warstwy 10÷15cm i szerokości 3,00.

Nawierzchnia ta znajduje się z złym stanie technicznym, występują liczne wyboje – przełomy oraz zniszczony profil podłużny i poprzeczny.

2.3 Elementy odwodnienia:

Od km 0+200 do km 0+285 istnieje rów odwadniający w złym stanie – zamulony. W km 0+270 znajdują się przepusty Ø 60 pod koroną drogi bez murków czołowych. Po prawej stronie istniejącej drogi znajdują się tereny zalane wodą i porośnięte krzakami.

III. STAN PROJEKTOWY

Dane projektowe:

- | | | | |
|---|------------------|---|-------|
| - | klasa techniczna | - | L |
| - | korona drogi | - | 4,50m |

- szerokość jezdni - 3,50m
- szerokość poboczy - 2x0,50m
- prędkość projektowa - 30km/h
- teren płaski
- KR-1

3.1 Trasa projektowanej drogi:

Utwardzoną tłuczniami o grubości 5÷15cm trasę zaprojektowano po istniejącym przebiegu pasa drogi o szerokości 3⁸⁰m z niewielkimi korektami mając na celu zminimalizowanie kosztów.

3.2 Niweleta drogi:

Niweleta przebudowywanej drogi jest przystosowana do stanu istniejącego.

Rzędne niwelety są wyższe od stanu istniejącego o sumę projektowanych warstw konstrukcyjnych które będą wykonane podczas przebudowy.

3.3 Konstrukcja drogi:

Przyjęto następującą konstrukcję drogi na całym odcinku trasy:

- warstwa ścieralna - z mieszanki mineralno-asfaltowej ściślej gr. 5cm
- górna warstwa podbudowy - z tłucznia żuźlowego gr. 10cm
- dolna warstwa podbudowy - z tłucznia żuźlowego gr. 15cm
- jezdnia – jednostronny spadek 2%

3.4 Odwodnienie:

Odprowadzenie wód opadowych z jezdni i przyległego terenu odbywać się będzie z jezdni na prawą stronę drogi – na teren zalewowy w km 0+270 znajduje się przepust Ø 60 pod koroną drogi gdzie należy wykonać murki czołowe

3.5 Roboty ziemne:

Przy przebudowie drogi gminnej należy wykonać roboty ziemne mechanicznie: oczyścić jezdnię z namułu i błota, wykonać plantowanie skarp na szerokości 1,00m

3.6 Pobocza:

Przy przebudowie należy wykonać utwardzenia poboczy tłuczniem gr. 8cm na szerokości 0,50m po obu stronach drogi ze spadkiem poprzecznym 6% po stronie prawej i 2% po stronie lewej

Wszystkie parametry techniczne pokazano na przekroju normalno-konstrukcyjnym.

IV. WYKAZ ROBÓT DO WYKONANIA PRZY PRZEBUDOWIE DROGI GMINNEJ w m. GABUŁTÓW

1. Roboty przygotowawcze:

- roboty pomiarowe – 0,280km
- oczyszczenie istniejącej nawierzchni - 840m²
- mechaniczne karczowanie krzaków – 0,10ha

2. Roboty ziemne – 40m³

3. Podbudowa:

- wykonanie koryta gł. 30cm – 196m²
- dolna warstwa podbudowy z żużla gr. 20cm – 196m²
- dolna warstwa podbudowy z żużla gr. 15cm – 1036m²
- górna warstwa podbudowy z żużla gr. 10cm – 1130m²

4. Nawierzchnia:

- wykonanie warstwy ścieralnej z mieszanki mineralno-asfaltowej ściślej gr. 5cm – 1074m²

5. Przepusty:

- wykonanie ścianek czołowych przepustu Ø 60 – 2szt.

6. Pobocza:

- utwardzenie poboczy materiałem kamiennym gr. 8cm – 280m²

Przedmiar robót
przebudowy drogi gminnej w m. Gabułów
dł. odcinka 0,280 km. położonej na terenie
gminy Kazimierza Wielka, odcinek
od km 0+005 do km 0+285

| Lp. | Nr nr poz. | Opis kosztorysowy, jednostka miary, ilość | Jedn. | Ilość jednostki |
|-----|------------|---|----------------|--------------------|
| I | II | III | IV | V |
| | | <u>I Roboty przygotowawcze</u> | | |
| 1 | | Roboty pomiarowe przy robotach ziemnych, dla trasy drogowej w terenie równinnym. | km | 0,280 |
| 2 | | Oczyszczenie nawierzchni z błota i ziemi 280x3=840 | m ² | 840 |
| 3 | | Mechaniczne karczowanie krzaków | ha | 0,10 |
| | | <u>II Roboty ziemne</u> | | |
| 4 | | Roboty ziemne wykonane koparkami podsiębiernymi o pojemności 0,6m ³ z transportem na odl. 1km w obrębie robót. 115x0,35=40 | m ³ | 40 |
| | | <u>III Podbudowa</u> | | |
| 5 | | Wykonanie koryta gł. 30cm na poszerzeniach jezdni. 280x0,7=196 | m ² | 196 |
| 6 | | Dolna warstwa podbudowy gr. 20cm na poszerzeniach do 2,5m 280x0,7=196 | m ² | 196 |
| 7 | | Wykonanie dolnej warstwy podbudowy z żuźła wielkopieczowego gr. 15cm 280x3,70=1036 | m ² | 1036 |
| 8 | | Wykonanie górnej warstwy podbudowy z żuźła wielkopieczowego gr. 10cm 280x3,70+18x3+5x2x4=1130 | m ² | 1130 |
| | | <u>IV Nawierzchnia</u> | | |
| 9 | | Nawierzchnia z mieszanek mineralno- asfaltowych standard II grubości warstwy po zagęszczeniu 5cm z transportem mieszanki samochodami samowyladowczymi. 280x3,50+18x3+5x2x4=1074 | m ² | 1074 |

| | | | |
|----|---|----------------|-----|
| 10 | <u>V Pprzepusty</u> Ścianki czołowe przepustu Ø 60 wraz z ławą fundamentową z betonu B-20 | szt. | 2 |
| 11 | <u>VI Pobocza</u> Utwardzenie poboczy mat. kamiennym gr. 8cm $280 \times 0,5 \times 2 = 280$ | m ² | 280 |

Ryszard Czajczyński
uprawniony do projektowania
i wykonywania robót drogowych
Nr W7172 - 81/0166
ul. Partyzantów 12/10
28-540 Kazimierza Wielka