

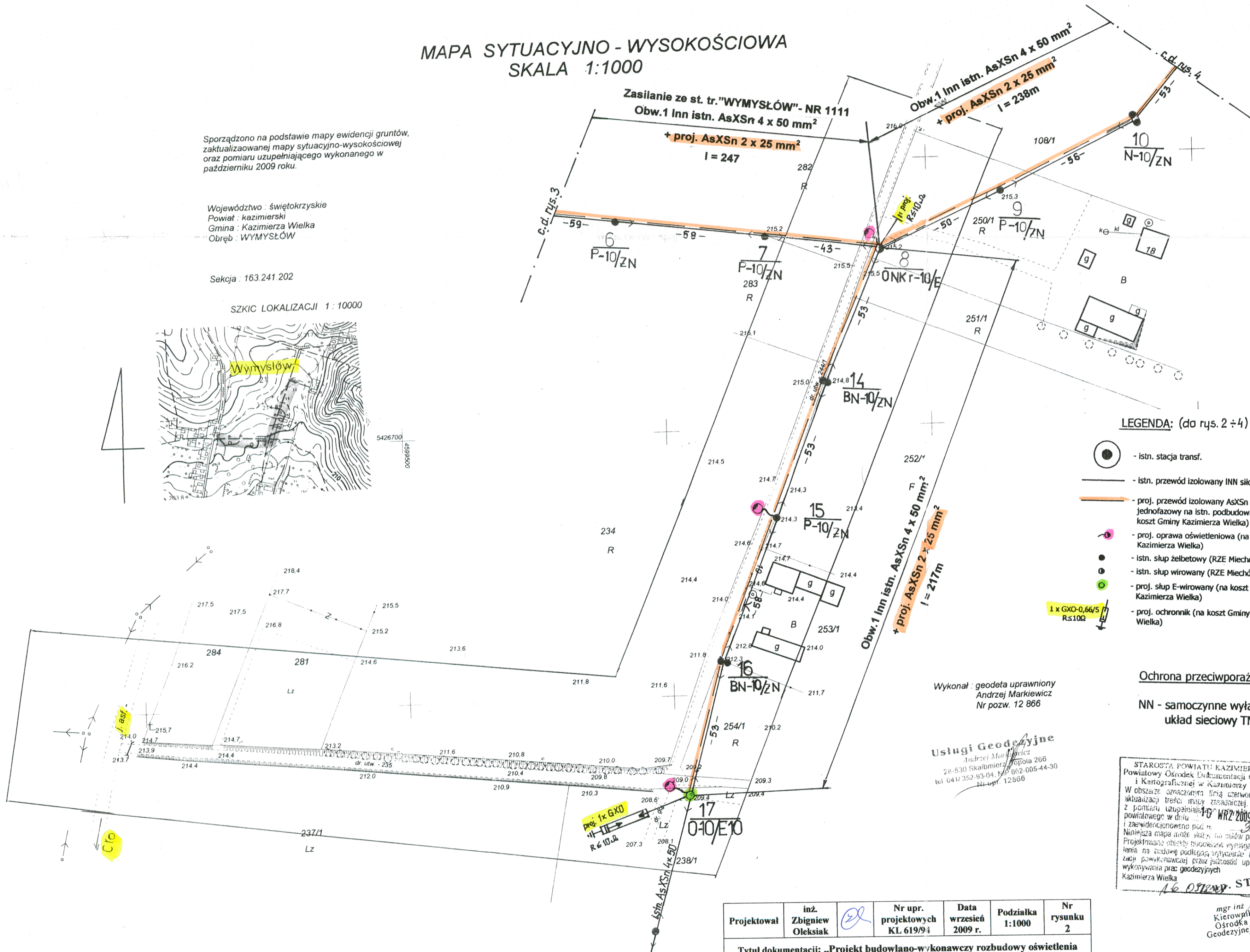
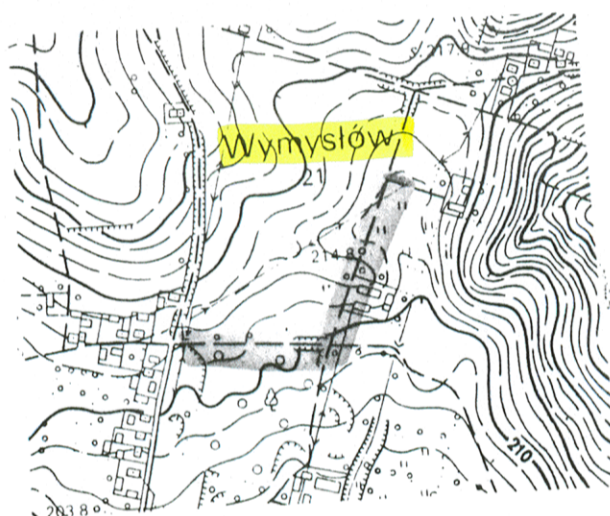
# MAPA SYTUACYJNO - WYSOKOŚCIOWA SKALA 1:1000

Sporządzono na podstawie mapy ewidencji gruntów, zaktualizowanej mapy sytuacyjno-wysokościowej oraz pomiaru uzupełniającego wykonanego w październiku 2009 roku.

Województwo : świętokrzyskie  
Powiat : kazimierski  
Gmina : Kazimierza Wielka  
Obręb : WYMYSŁÓW

Sekcja : 163.241.202

SZKIC LOKALIZACJI 1 : 10000



### LEGENDA: (do rys. 2 ÷ 4)

- istn. stacja transf.
- istn. przewód izolowany INN siłowy (RZE Miechów)
- proj. przewód izolowany AsXS n 2x25mm<sup>2</sup> oświetleniowy jednofazowy na istn. podbudowie energetycznej (na koszt Gminy Kazimierza Wielka)
- proj. oprawa oświetleniowa (na koszt Gminy Kazimierza Wielka)
- istn. słup żelbetowy (RZE Miechów)
- istn. słup wirowany (RZE Miechów)
- proj. słup E-wirowany (na koszt Gminy Kazimierza Wielka)
- proj. ochronnik (na koszt Gminy Kazimierza Wielka)

### Ochrona przeciwporażeniowa:

NN - samoczynne wyłączenie zasilania,  
układ sieciowy TN-C

Wykonał : geodeta uprawniony  
Andrzej Markiewicz  
Nr pozw. 12 866

Usługi Geodezyjne  
Andrzej Markiewicz  
28-530 Skalmierza, Popoła 266  
tel. 041/352-93-04, NIP 662-005-44-30  
Nr wp. 12566

STAROSTA POWIATU KAZIMIERSKIEGO  
Powiatowy Ośrodek Dokumentacji Geodezyjnej  
i Kartograficznej w Kazimierzy Wielkiej  
W obszarze oznaczonym linią czerwoną dokonano aktualizacji treści mapy zasadniczej. Dokumenty z pomiaru uzupełniającego z zasobu powiatowego w dniu 10.10.2009  
i zaewidencjonowane pod nr 3231-139/2009  
Niniejsza mapa może służyć do celów projektowych. Projektowane obiekty budowlane wymagające pozwolenia na budowę podlegają przytoczeniu i inwentaryzacji powiatowej przez jednostki uprawnione do wykonywania prac geodezyjnych  
Kazimierza Wielka  
16.10.2009  
mgr inż. Anna Brębiń  
Kierownik Powiatowego  
Ośrodka Dokumentacji  
Geodezyjnej i Kartograficznej

|  |                        |                      |                  |           |            |
|--|------------------------|----------------------|------------------|-----------|------------|
| Projektował  | inż. Zbigniew Oleksiak | Nr upr. projektowych | Data             | Podziałka | Nr rysunku |
|  |                        | KL 619/94            | wrzesień 2009 r. | 1:1000    | 2          |
| Tytuł dokumentacji: „Projekt budowlano-wykonawczy rozbudowy oświetlenia drogowego w m. WYMYSŁÓW - Gm. Kazimierza Wielka” |                        |                      |                  |           |            |
| Tytuł rysunku: Projekt zagospodarowania terenu   |                        |                      |                  |           |            |