

Przedmiar robót
przebudowy ul. Jabłonowskiej w Kazimierzy Wielkiej,
dł. odcinka 0,347km

Lp.	Nr nr poz.	Opis kosztorysowy, jednostka miary, ilość	Jedn.	Ilość jednostki
I	II	III	IV	V
		<u>I Roboty przygotowawcze</u>		
1		Roboty pomiarowe przy robotach ziemnych, dla trasy drogowej w terenie równinnym. 0,183+0,164=347	km	0,347
2		Regulacja pionowa studzienek kanalizacji sanitarnej przy ilości betonu 0,3m ³ w jednym miejscu.	szt	15
3		Regulacja zaworów wodociągowych przy ilości betonu 0,3m ³ w jednym miejscu.	szt	2
4		Rozebranie krawężników betonowych 15x30 na podsypce piaskowej. 164x2+183+140=651	mb	651
5		Rozbiórka nawierzchni z płyt betonowych 50x50x7 na podsypce piaskowej. (100x1,50+35x1+86x1,50+164x1,50)- -(19x4x1,50)=446	m ²	446
6		Rozbiórka nawierzchni z bloczków betonowych gr. 15 cm 19x4x1,50=114	m ²	114
		<u>II Roboty ziemne</u>		
7		Roboty ziemne – wykonanie koryta gł. 40cm koparkami podsiębiernymi o pojemności łyżki 0,6m ³ z transportem na odległość 4km. 45x4x0,40=72	m ³	72
		<u>III Podbudowa</u>		
8		Wykonanie dolnej warstwy podbudowy z żuźła wielkopieczowego o granulacji 40/80 gr. 20cm. 45x4,20=189	m ²	189
9		Wykonanie górnej warstwy podbudowy z żuźła wielkopieczowego gr. 15cm 45x4,20=189	m ²	189

		<u>IV Krawężniki</u>		
10		Koryto pod krawężniki głębokości 30cm i szerokości 50cm $(180 \times 2 + 164 \times 2) \times 0,50 = 344$	m ²	344
11		Krawężniki betonowe wystające o wymiarach 15x30 wraz z wykonaniem ławy betonowej z zapleczem na podsypce cementowo-piaskowej gr. 3cm i ławie z oporem z betonu B-15 o objętości 0,04m ³ /mb $180 \times 2 + 164 \times 2 = 688$	mb	688
12		Obrzeże betonowe wystające o wymiarach 30x8 na podsypce cementowo-piaskowej gr. 3cm i ławie z betonu B-15 o objętości 0,01m ³ /mb $50 + 100 + 164 = 314$	mb	314
		<u>V Chodnik</u>		
13		Roboty ziemne – wykonanie koryta gł. 30 cm na wjazdach do posesji i pod nawierzchnie chodnika gł. 10cm koparkami o pojemności łyżki 0,6m ³ z transportem na odległość 4km $(4 \times 19 \times 1,50 + 4 \times 4 \times 1) \times 0,30 + [(164 + 100 + 180) \times 1,50 + (80 \times 1 + 164 \times 0,5)] \times 0,10 = 121,8$	m ³	122
14		Warstwa odcinająca z kruszywa gr. 10cm jako podbudowa pod chodnik. $[(164 + 100 + 180) \times 1,50 + (80 \times 1 + 164 \times 0,5)] - (4 \times 19 \times 1,50 + 4 \times 4 \times 1) = 698$	m ²	698
15		Chodniki z kostki brukowej betonowej kolorowej gr. 6 cm układanej na podsypce cementowo piaskowej gr. 3 cm z wypełnieniem spoin piaskiem. $[(164 + 100 + 180) \times 1,50 + (80 \times 1 + 164 \times 0,5)] - (4 \times 19 \times 1,50 + 4 \times 4 \times 1) = 698$	m ²	698
		<u>VI Nawierzchnia wjazdów</u>		
16		Dolna warstwa podbudowy z kruszywa łamanego, grubości warstwy po zagęszczeniu 20cm $19 \times 4 \times 1,50 + 4 \times 4 \times 1 = 130$	m ²	130

17	Nawierzchnia z kostki brukowej betonowej kolorowej gr. 8cm na wjazdach układanej na podsypce cementowo piaskowej gr. 3cm z wypełnieniem spoin piaskiem. $19 \times 4 \times 1,50 + 4 \times 4 \times 1 = 130$	m^2	130
18	<u>VII Nawierzchnia</u> Oczyszczenie nawierzchni drogowych bitumicznych w ilości 30% powierzchni - ręcznie $164 \times 3 \times 0,30 = 148$	m^2	148
19	Ręczne oczyszczenie nawierzchni z bloczków betonowych w ilości 70% powierzchni. $135 \times 4 \times 0,7 = 378$	m^2	378
20	Wyrównanie istniejącej nawierzchni mieszanką mineralno-bitumiczną w ilości 50 kg/m^3 $(180 \times 4 + 164 \times 3) \times 0,050 = 61$	Mg	61
21	Nawierzchnia z betonu asfaltowego – jako warstwa ścieralna gr. 5cm $180 \times 4 + 164 \times 3 = 1212$	m^2	1212
22	<u>VIII Odwodnienie</u> Wykonanie studzienki ściekowej ulicznej – kratka typu ciężkiego wg PN/H-74081	szt.	2
23	Przepusty odprowadzające z kręgów betonowych $\text{Ø}400$	mb	7
24	<u>IX Inne</u> Słupki do znaków $\text{Ø}50$	szt.	1
25	Znaki zakazu	szt.	1
26	Oznakowanie poziome jezdni farbą chloro-kauczkową odblaskową – linie na skrzyżowaniu i przejściach dla pieszych – malowanie ręczne	m^2	40
27	Wymiana lamp oświetleniowych wraz z wysięgnikiem	szt.	8

Kosztorys ofertowy
przebudowy ul. Jabłonowskiej w Kazimierzy Wielkiej,
dł. odcinka 0,347km

Lp.	Nr nr poz.	Opis kosztorysowy, jednostka miary, ilość	Jedn.	Ilość jednostki	Cena jednostki	Wartość netto
I	II	III	IV	V	VI	VII
		<u>I Roboty przygotowawcze</u>				
1		Roboty pomiarowe przy robotach ziemnych, dla trasy drogowej w terenie równinnym.	km	0,347		
2		Regulacja pionowa studzienek kanalizacji sanitarnej przy ilości betonu 0,3m ³ w jednym miejscu.	szt	15		
3		Regulacja zaworów wodociągowych przy ilości betonu 0,3m ³ w jednym miejscu.	szt	2		
4		Rozebranie krawężników betonowych 15x30 na podsypce piaskowej.	mb	651		
5		Rozbórka nawierzchni z płyt betonowych 50x50x7 na podsypce piaskowej.	m ²	446		
6		Rozbórka nawierzchni z bloczków betonowych gr. 15 cm	m ²	114		
		Razem część I				
		<u>II Roboty ziemne</u>				
7		Roboty ziemne – wykonanie koryta gł. 40cm koparkami podsiębiernymi o pojemności łyżki 0,6m ³ z transportem na odległość 4km.	m ³	72		
		Razem część II				
		<u>III Podbudowa</u>				
8		Wykonanie dolnej warstwy podbudowy z żużla wielkopieczowego o granulacji 40/80 gr. 20cm.	m ²	189		
9		Wykonanie górnej warstwy podbudowy z żużla wielkopieczowego gr. 15cm	m ²	189		
		Razem część III				

10		<u>IV Krawężniki</u> Koryto pod krawężniki głębokości 30cm i szerokości 50cm	m ²	344		
11		Krawężniki betonowe wystające o wymiarach 15x30 wraz z wykonaniem ławy betonowej z zapleczem na podsypce cementowo-piaskowej gr. 3cm i ławie z oporem z betonu B-15 o objętości 0,04m ³ /mb	mb	688		
12		Obrzeże betonowe wystające o wymiarach 30x8 na podsypce cementowo-piaskowej gr. 3cm i ławie z betonu B-15 o objętości 0,01m ³ /mb	mb	314		
		Razem część IV				
13		<u>V Chodnik</u> Roboty ziemne – wykonanie koryta gł. 30 cm na wjazdach do posesji i pod nawierzchnie chodnika gł. 10cm koparkami o pojemności łyżki 0,6m ³ z transportem na odległość 4km	m ³	122		
14		Warstwa odcinająca z kruszywa gr. 10cm jako podbudowa pod chodnik.	m ²	698		
15		Chodniki z kostki brukowej betonowej kolorowej gr. 6 cm układanej na podsypce cementowo piaskowej gr. 3 cm z wypełnieniem spoin piaskiem.	m ²	698		
		Razem część V				
16		<u>VI Nawierzchnia wjazdów</u> Dolna warstwa podbudowy z kruszywa łamanego, grubości warstwy po zagęszczeniu 20cm	m ²	130		
17		Nawierzchnia z kostki brukowej betonowej kolorowej gr. 8cm na wjazdach układanej na podsypce cementowo piaskowej gr. 3cm z wypełnieniem spoin piaskiem.	m ²	130		
		Razem część VI				

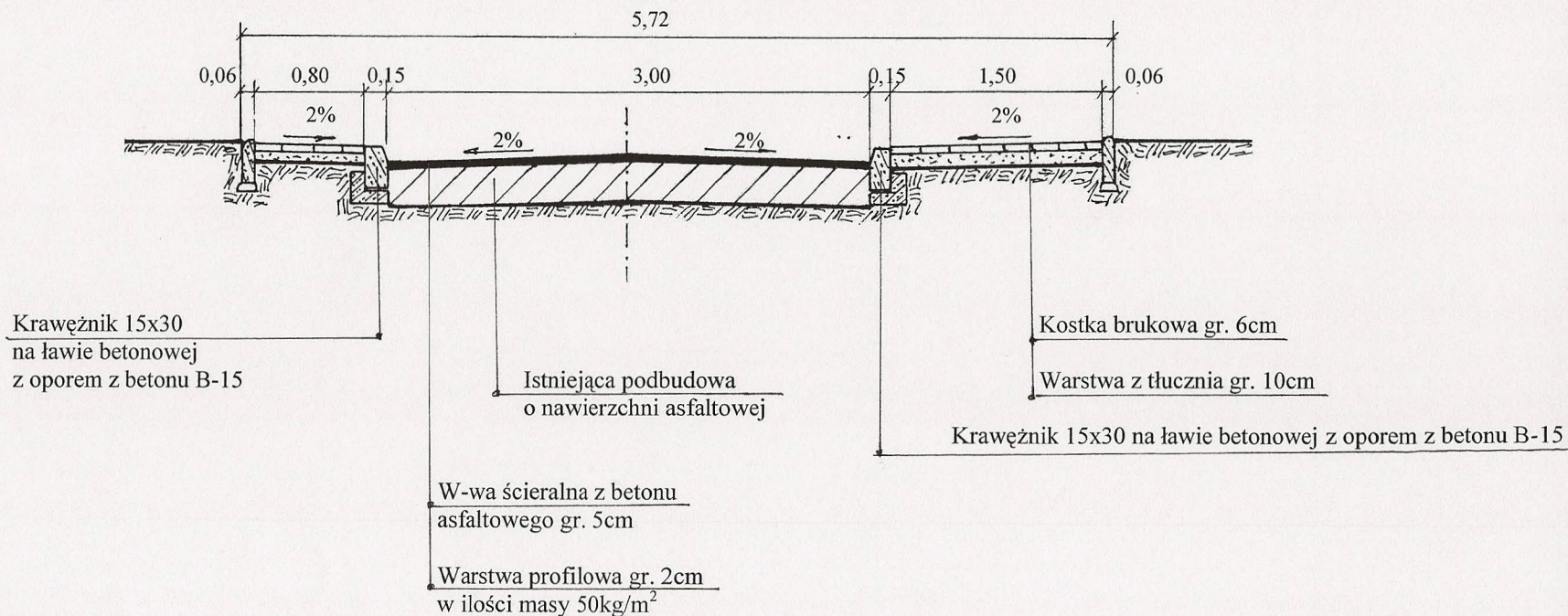
	<u>VII Nawierzchnia</u>			
18	Oczyszczenie nawierzchni drogowych bitumicznych w ilości 30% powierzchni - ręcznie	m ²	148	
19	Ręczne oczyszczenie nawierzchni z bloczków betonowych w ilości 70% powierzchni.	m ²	378	
20	Wyrównanie istniejącej nawierzchni mieszanką mineralno-bitumiczną w ilości 50kg/m ³	Mg	61	
21	Nawierzchnia z betonu asfaltowego – jako warstwa ścieralna gr. 5cm	m ²	1212	
	Razem część VII			
	<u>VIII Odwodnienie</u>			
22	Wykonanie studzienki ściekowej ulicznej – kratka typu ciężkiego wg PN/H-74081	szt.	2	
23	Przepusty odprowadzające z kręgów betonowych Ø400	mb	7	
	Razem część VIII			
	<u>IX Inne</u>			
24	Słupki do znaków Ø50	szt.	1	
25	Znaki zakazu	szt.	1	
26	Oznakowanie poziome jezdni farbą chloro-kauczukową odblaskową – linie na skrzyżowaniu i przejściach dla pieszych – malowanie ręczne	m ²	40	
27	Wymiana lamp oświetleniowych wraz z wysięgnikiem	szt.	8	
	Razem część IX			
	Ogółem część I ÷ IX			

Ryszard Czajczyński
 uprawniony do projektowania
 i wykonywania robót drogowych
 Nr WZDŚ 41/D/68
 ul. Partyzanów 12/10
 28-500 Kamieńca Wielka

PRZEKRÓJ NORMALNO-KONSTRUKCYJNY

Skala 1:50

Przebudowy ulicy Jabłonowskiej dł. odcinka 0,164km, od km 0+000 do km 0+164



OBIEKT	Przebudowa ulicy Jabłonowska w Kazimierzy Wielkiej dł. odcinka 0,164km Od km 0+000 do km 0+164	Skala 1:50
INWESTOR	Miasto i Gmina w Kazimierzy Wielkiej	Nr Rys.
NAZWA RYSUNKU	Przekrój normalno-konstrukcyjny	Przebieg ul. Parzyckiej w Kazimierzy Wielkiej
PROJEKTANT	Czapczyński Ryszard WZDP-81/D/66	Nr WZPD-2176/66 ul. Parzycka 14 w 12/00 podpis

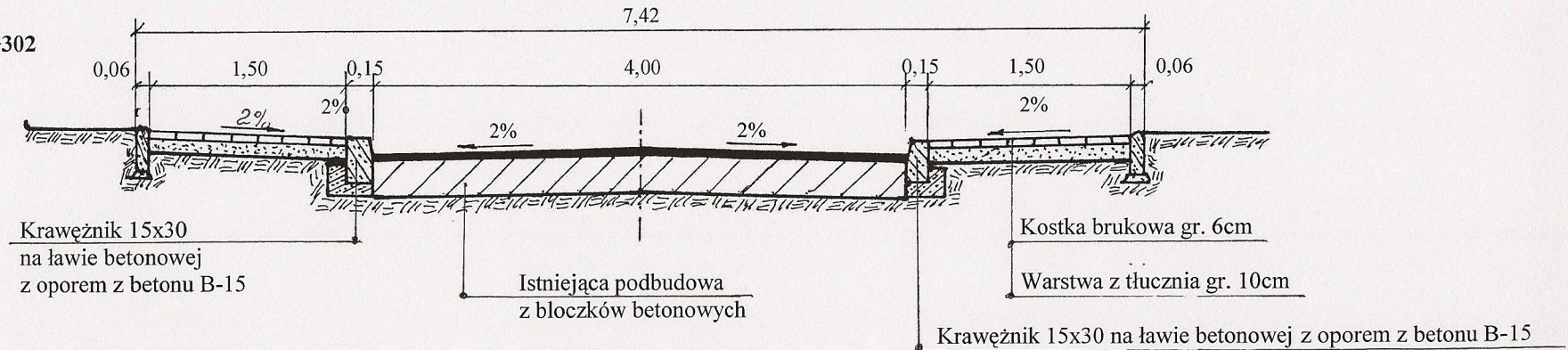
28 - 500 Kazimierza Wielka

PRZEKRÓJ NORMALNO-KONSTRUKCYJNY

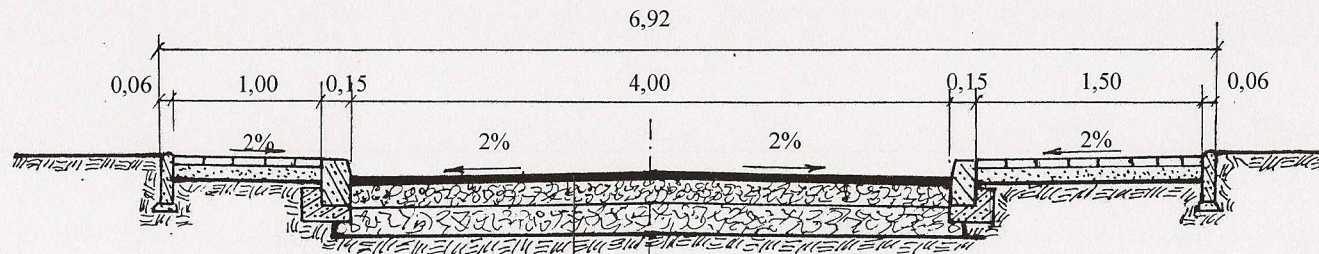
Skala 1:50

Przebudowy ulicy Jabłonowskiej dł. odcinka 0,183km

odcinek od km 0+164 do km 0+302



odcinek od km 0+302 do km 0+347



W-wa ścierna z betonu asfaltowego gr. 5cm

Warstwa profilowa gr. 2cm w ilości masy 50kg/m²

Górna w-wa podbudowy z tłucznia żużlowego gr. 15cm

Dolna w-wa podbudowy z tłucznia żużlowego gr. 20cm

OBIEKT	Przebudowa ulicy Jabłonowska w Kazimierzy Wielkiej dł. odcinka 0,183km Od km 0+164 do km 0+302 i od km 0+302 do km 0+347	Skala 1:50
INWESTOR	Miasto i Gmina w Kazimierzy Wielkiej	
NAZWA RYSUNKU	Przekrój normalno-konstrukcyjny	
PROJEKTANT	Czaczyński Ryszard WZDP-81/D/66	

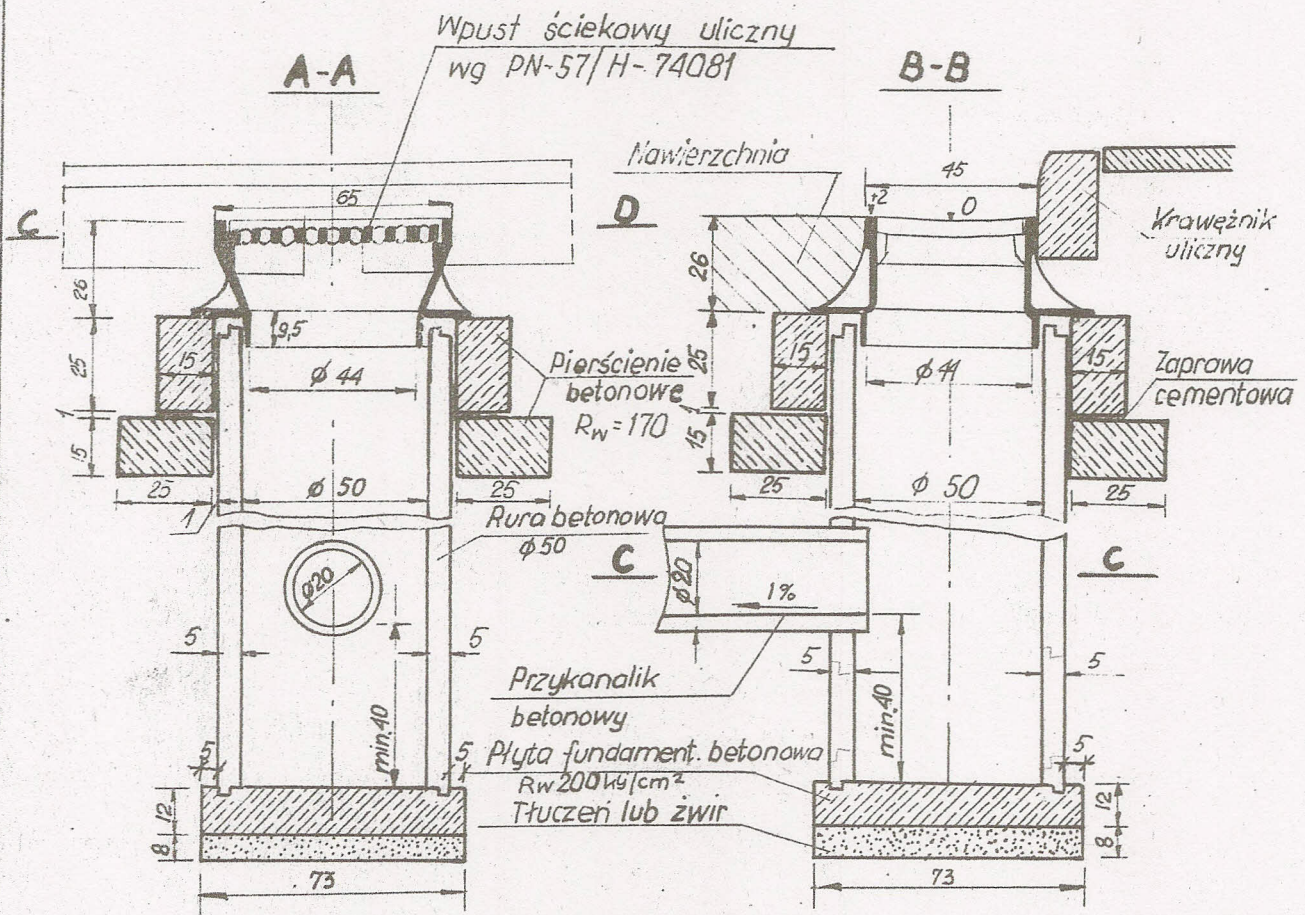
Ryszard Czaczyński
Kierownik Rysunku
ul. Parkowa 12/10
88-500 Kazimierz

8x

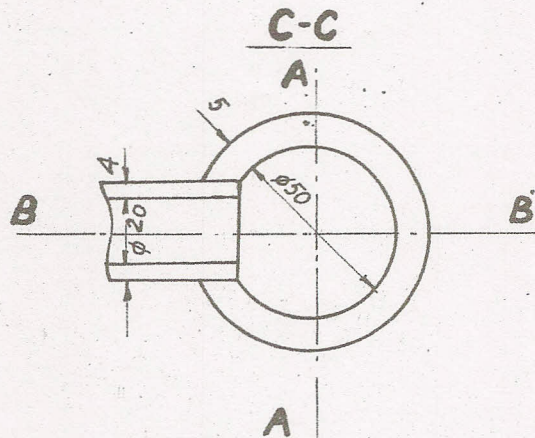
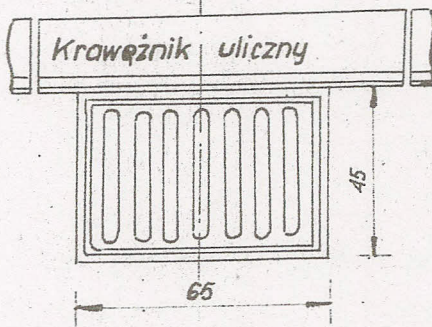
STUZIENKA ŚCIEKOWA Z KRĘGÓW BETONOWYCH, Z OSADNIKIEM

Skala 1:20

Wymiary w cm



Widok z góry



Ilość włączeń przykanalików
- wg projektu.

Ryszard Czapczyński
 uprawniony do projektowania
 i wykonywania robót drogowych
 Nr WZP 51/D/66
 ul. Partyzantów 12/10
 28-500 Kazimierza Wielka