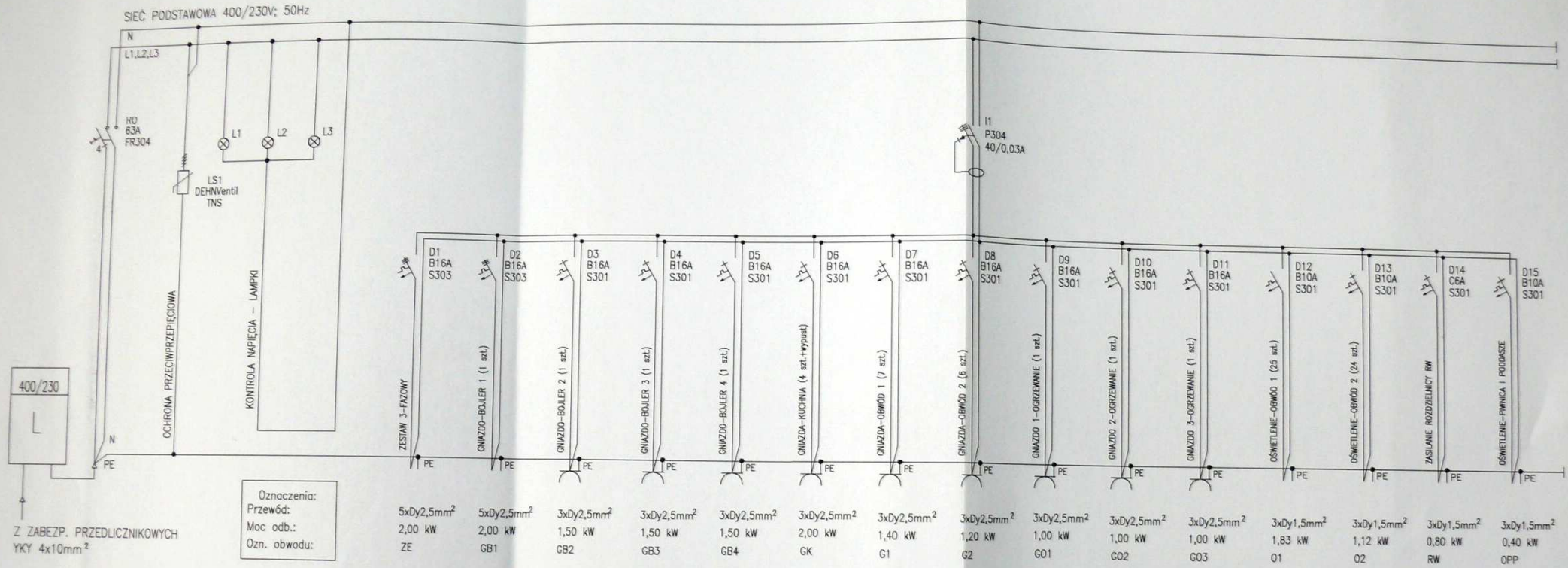


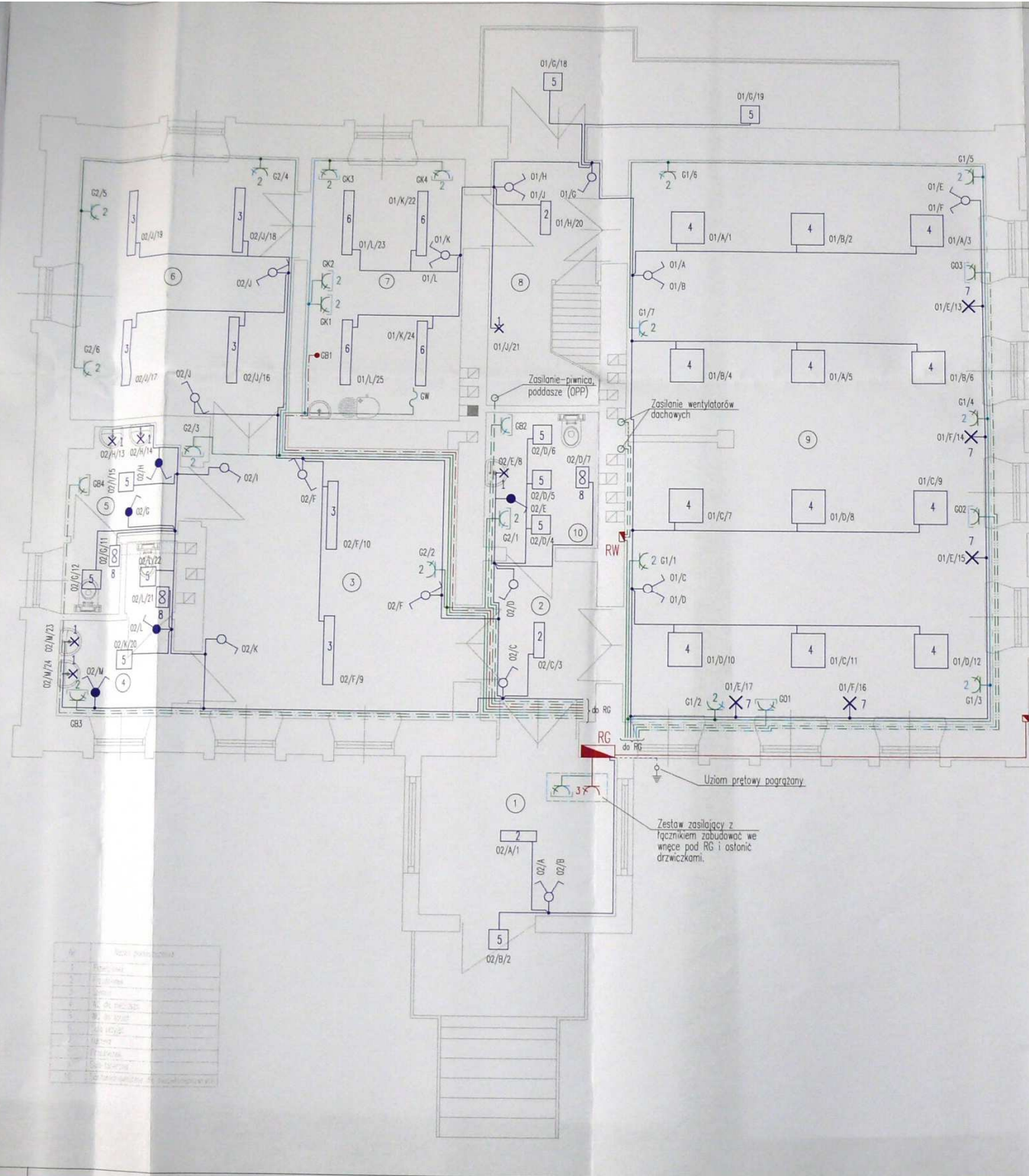
SCHEMAT ROZDZIELNI RG



Układ sieci TN-S
Wyłączenie szybkie

1. Wyposażenie rozdzielnic RG przedstawiono w "Zestawieniu materiałów".
2. Znamionowa zwarciova zdolność łączenia aparatów - 10 kA.
3. Punkt rozdziálu PEN na ochronny i roboczy - uziemić.
4. Instalację wykonać jako 3 i 5-cio przewodową.

Miejscowość: Kazimierza Mała		ZAKŁAD POMIAROWY I USŁUGI ELEKTROINSTALACYJNE inż. Jan Legut 33-113 Zgłobice, Błonie 86C	
TEMAT INWESTOR STADLON	REMONT INSTALACJI ELEKTRYCZNEJ W BUDYNKU ŚNIETLICY WIEJSKIEJ W KAZIMIERZY MAŁEJ URZĄD MIASTA I GMINY W KAZIMIERZY WIELKIEJ, ul. T.Kociubiński 12 PROJEKT BUDOWLANO-WYKONAWCZY INSTALACJI ELEKTRYCZNEJ		REZERWA A
ZESPÓŁ AUTORSKI	NR UPRAWNIEN	PODPIS	OBIEKT
inż. Jan LEGUT mgr inż. Robert SIUDUT	A-NB-7342/64/91 P.G.VILL7342/229/93		SCHEMAT IDEOWY ROZDZIELNICY RG
BRANŻA		ELEKTRYKA	DATA marzec 2005
			SKALA
			NR RYSUNKU KM-IE-04



Zestawienie opraw oświetleniowych

Nr oprawy	Typ oprawy	Ilość	Producent
1	Farel FTWK34 1xPL-5/2P11W/830	6	Farel
2	Farel FTCS22 P. 2xTL-D18W/830	3	Farel
3	Farel FTCS22 P. 2xTL-D36W/830	6	Farel
4	Farel FTCS74 RP. 4xTL-D18W/830	12	Farel
5	Pacific FCW196 P. 2xPL-L18W/830	10	Farel
6	Pacific TCW095 PC 2xTL-D36W/830	4	Philips
7	Kinkiety wg wyboru inwestora	5	
8	Went. żaluzji wg wyboru inwestora	3	

Legenda oznaczeń elektrycznych

	Rozdzielnia elektryczna
	Łącznik pojedynczy
	Łącznik świecznikowy
	Łącznik schodowy
	Łącznik pojedynczy IP54
	Łącznik świecznikowy IP54
	Wypust do oprawy oświetleniowej
	Gniazdo pojedyncze 230V IP54
	Gniazdo podwójne 230V IP54
	Gniazda podwójne 230V IP20
	Wypust kablowy 230V

UZMACEWNIENIA

01.../A.../1...* - oznaczenie obwodu ośw./oznaczenie łącznika/rr lampy w obwodzie

01.../A...* - oznaczenie obwodu ośw./oznaczenie łącznika

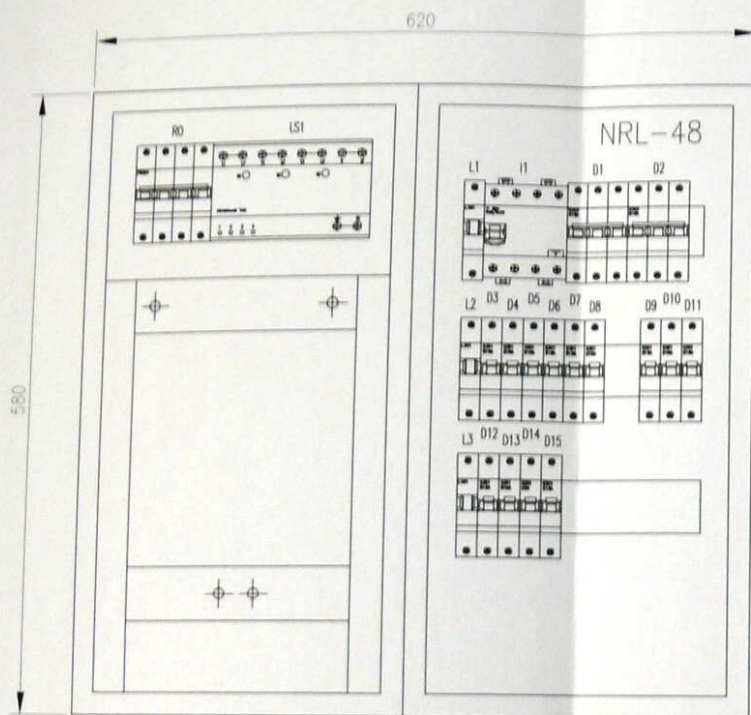
G1.../1...* - oznaczenie obwodu gn. 1-fazowych/rr gniazda w obwodzie

*Oznaczenie wszystkich obwodów przedstawiono na schematach ideowych rozdz. III (Rys. KN-E-04)

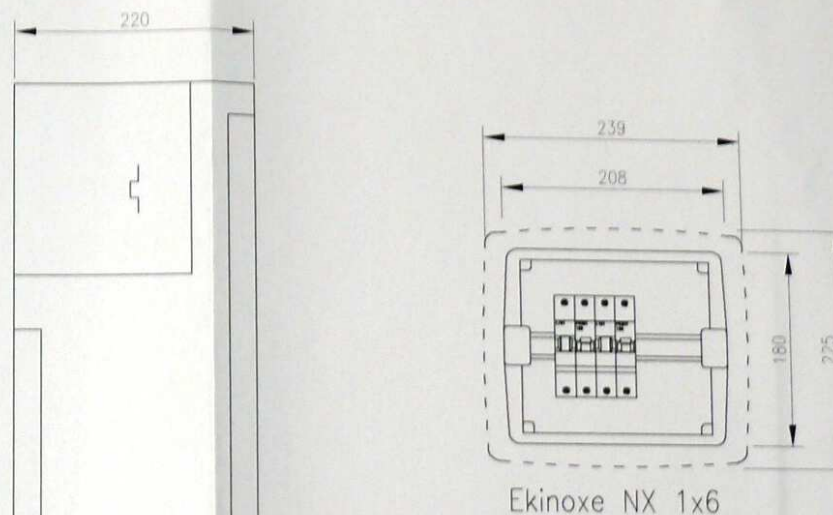
Nr	Nazwa
1	...
2	...
3	...
4	...
5	...
6	...
7	...
8	...
9	...
10	...

Miejscowość: Kazimierza Mała		ZAKŁAD POMIAROWY I USŁUGI ELEKTRONSTALACYJNE inż. Jan Legut 33-113 Zgłobice, Błonie 86C	
TEMAT INWESTOR STADIUM	REMONT INSTALACJI ELEKTRYCZNEJ WEWNĘTRZNEJ W BUDYNKU SWELECY WIEJSKIEJ W KAZIMIERZY MAŁEJ URZĄD MIASTA I GMINY W KAZIMIERZY MAŁEJ, ul. Tkacka 12 PROJEKT BUDOWLANO-WYKONAWCZY INSTALACJI ELEKTRYCZNEJ		REZERWA A
PROJEKTANT inż. Jan LEGUT mgr inż. Robert SŁOUD	NR LITERA A-NB-7342/84/91 P.G.VII.7342/229/83	PROJEKT OBIEKT INSTALACJA ELEKTRYCZNA WEWNĘTRZNA	DATA marzec 2005 SKALA 1:50 NR PROJEKTU KN-E-03
		BRANŻA ELEKTRYKA	

WIDOK ROZDZIELNICY RG

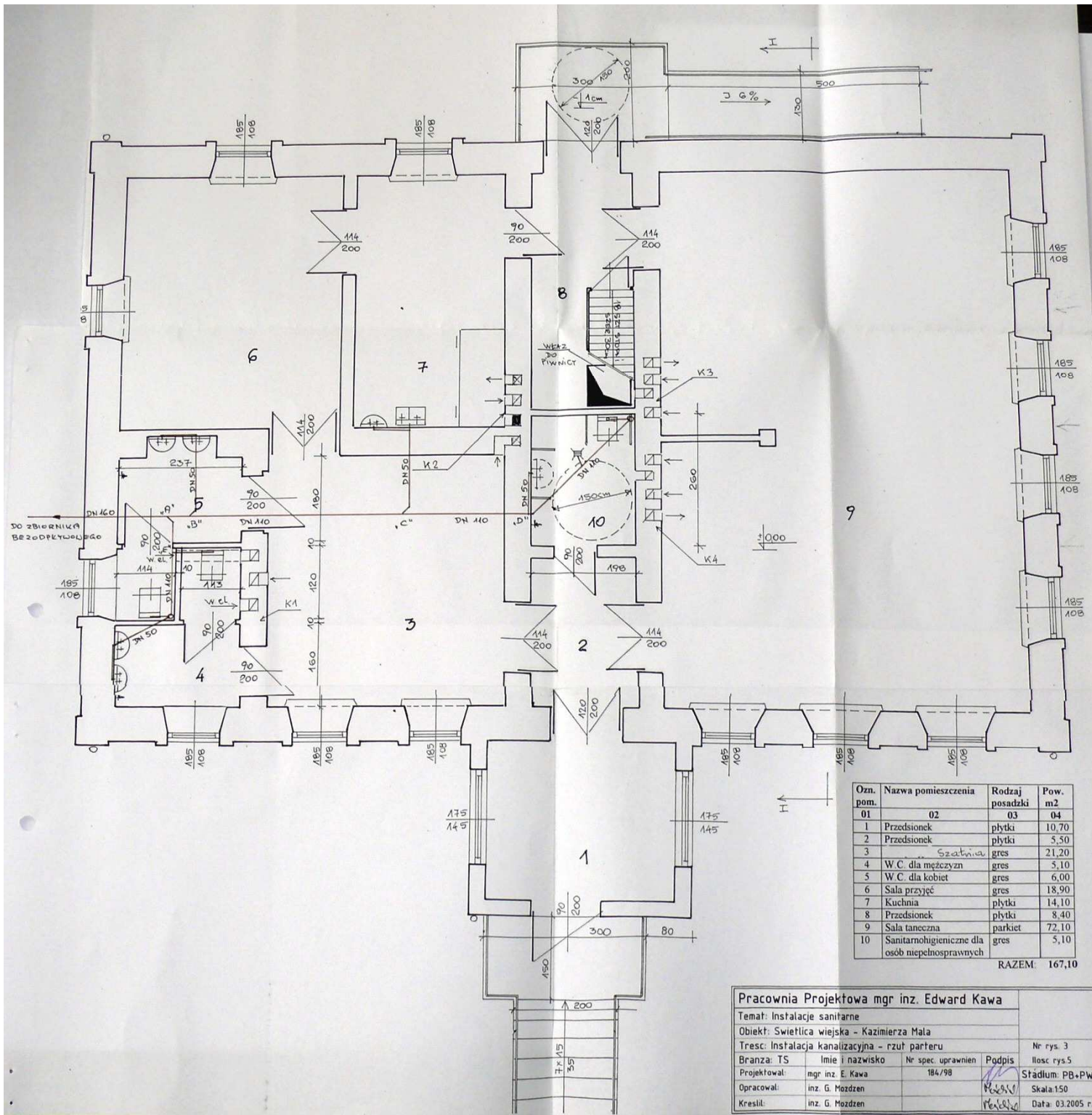


WIDOK ROZDZIELNICY RW



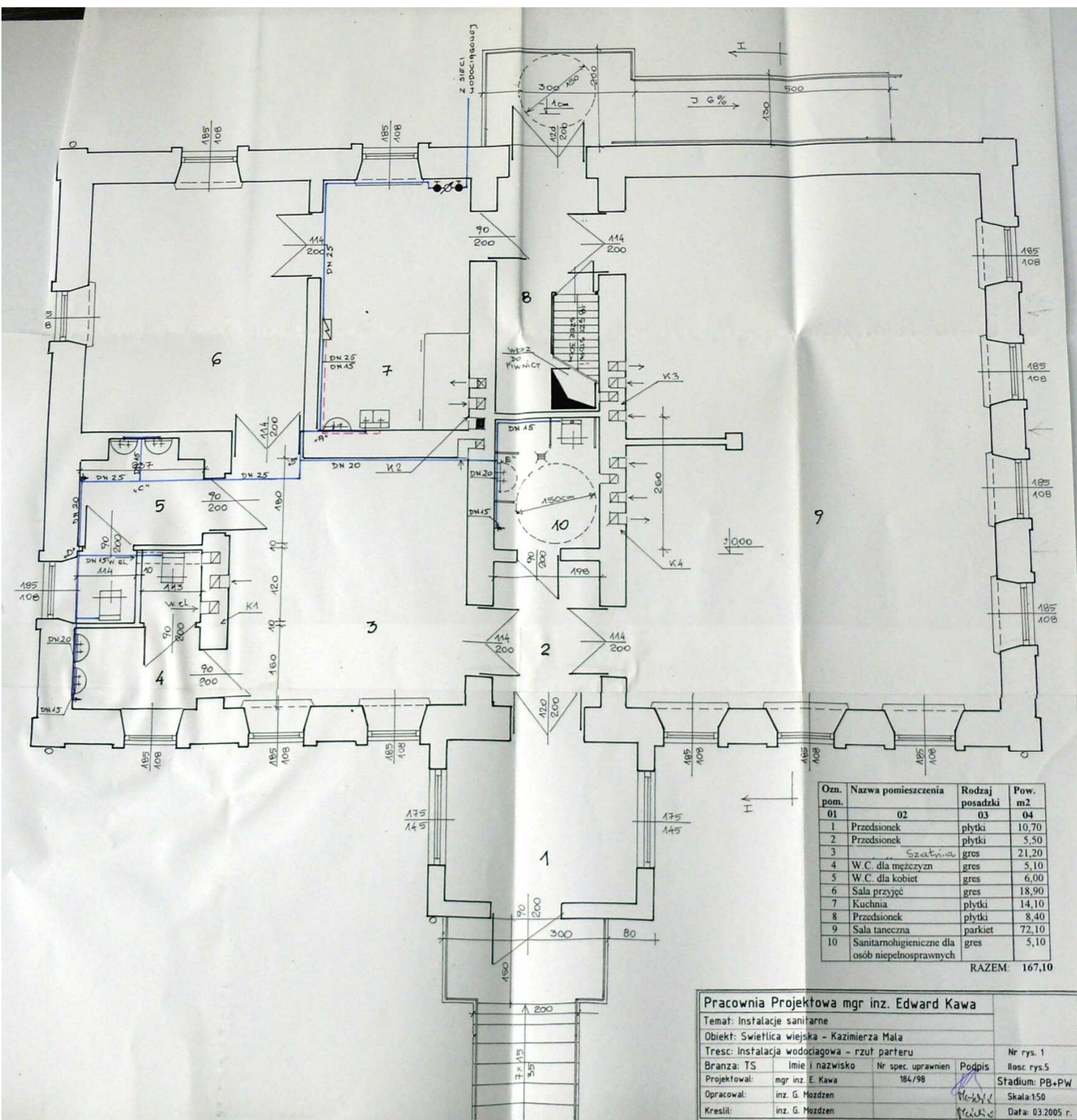
1. Rozdzielnia RG - wykonana w I klasie ochrony. Wyposażona w drzwiczki pełne oraz zamek.
2. Rozdzielnia RW - wykonana w II klasie ochrony. Drzwiczki transparentne.

Miejscowość: Kazimierza Mała		ZAKŁAD POMIAROWY I USŁUGI ELEKTROINSTALACYJNE inż. Jan Legut 33-113 Zgłobice, Błonie 86C		
TEMAT	REMONT INSTALACJI ELEKTRYCZNEJ WEWN. W BUDYNKU ŚMIETLICY WIEJSKIEJ W KAZIMIERZY MAŁEJ			REWIZJA
INWESTOR	URZĄD MIASTA I GMINY W KAZIMIERZY WIELKIEJ, ul. T.Kociuszki 12			A
STADIUM	PROJEKT BUDOWLANO-WYKONAWCZY INSTALACJI ELEKTRYCZNEJ			
ZESPÓŁ AUTORSKI	NR UPRAWNIEN	PODPIS	OBJEKT	DATA
inż. Jan LEGUT mgr inż. Robert SUDUT	A-NB-7342/04/91 P.G.W.11.7342/229/93		WIDOK ROZDZIELNIC RG I RW	2005
			BRANŻA	SKALA
			ELEKTRYKA	1:5
				NR RYSUNKU
				KM-IE-05



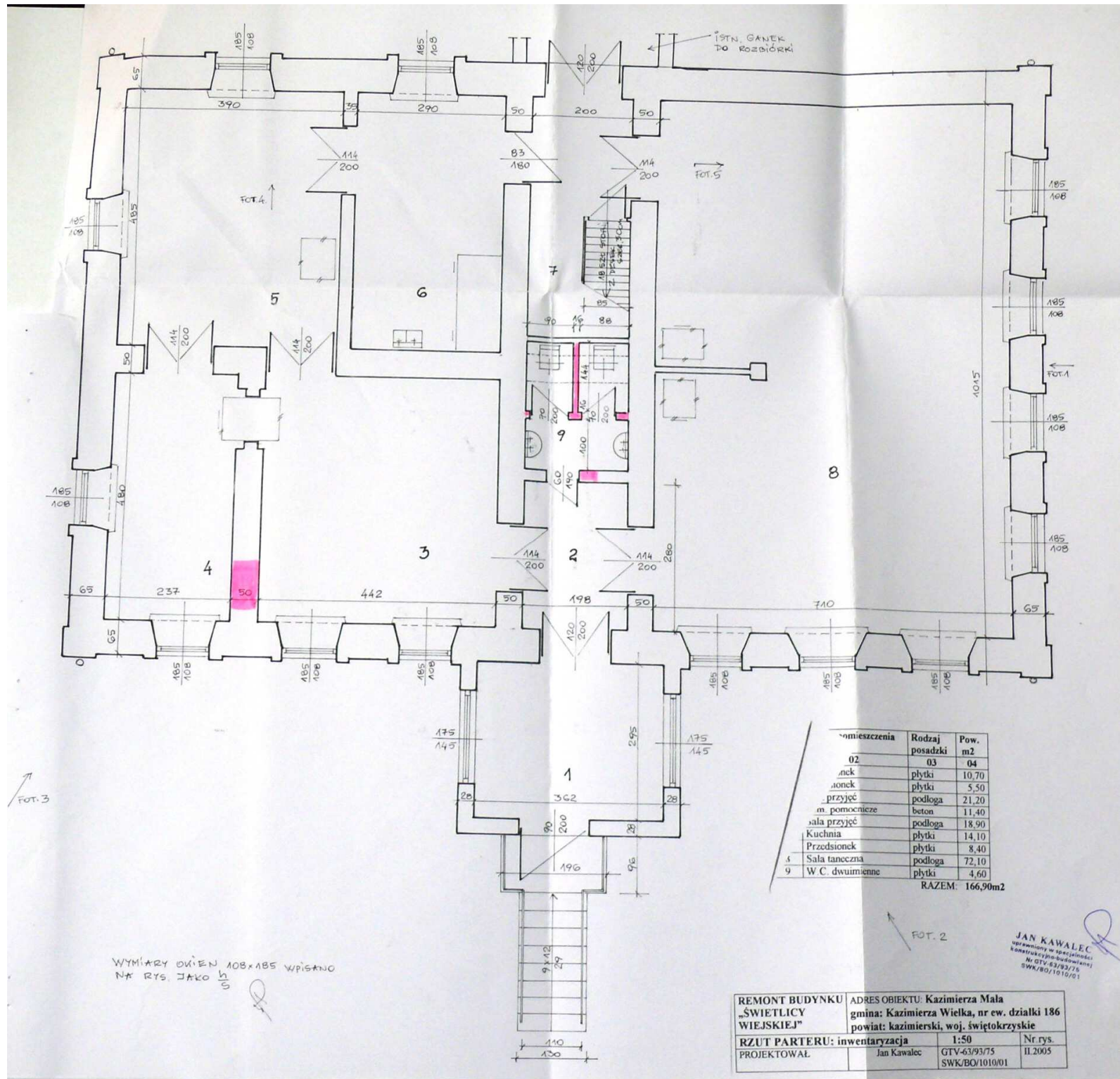
Ozn. pom.	Nazwa pomieszczenia	Rodzaj posadzki	Pow. m2
01	02	03	04
1	Przedstonek	plytki	10,70
2	Przedstonek	plytki	5,50
3	Szafka	gres	21,20
4	W.C. dla mężczyzn	gres	5,10
5	W.C. dla kobiet	gres	6,00
6	Sala przyjęć	gres	18,90
7	Kuchnia	plytki	14,10
8	Przedstonek	plytki	8,40
9	Sala taneczna	parkiet	72,10
10	Sanitarnohigieniczne dla osób niepełnosprawnych	gres	5,10
RAZEM:			167,10

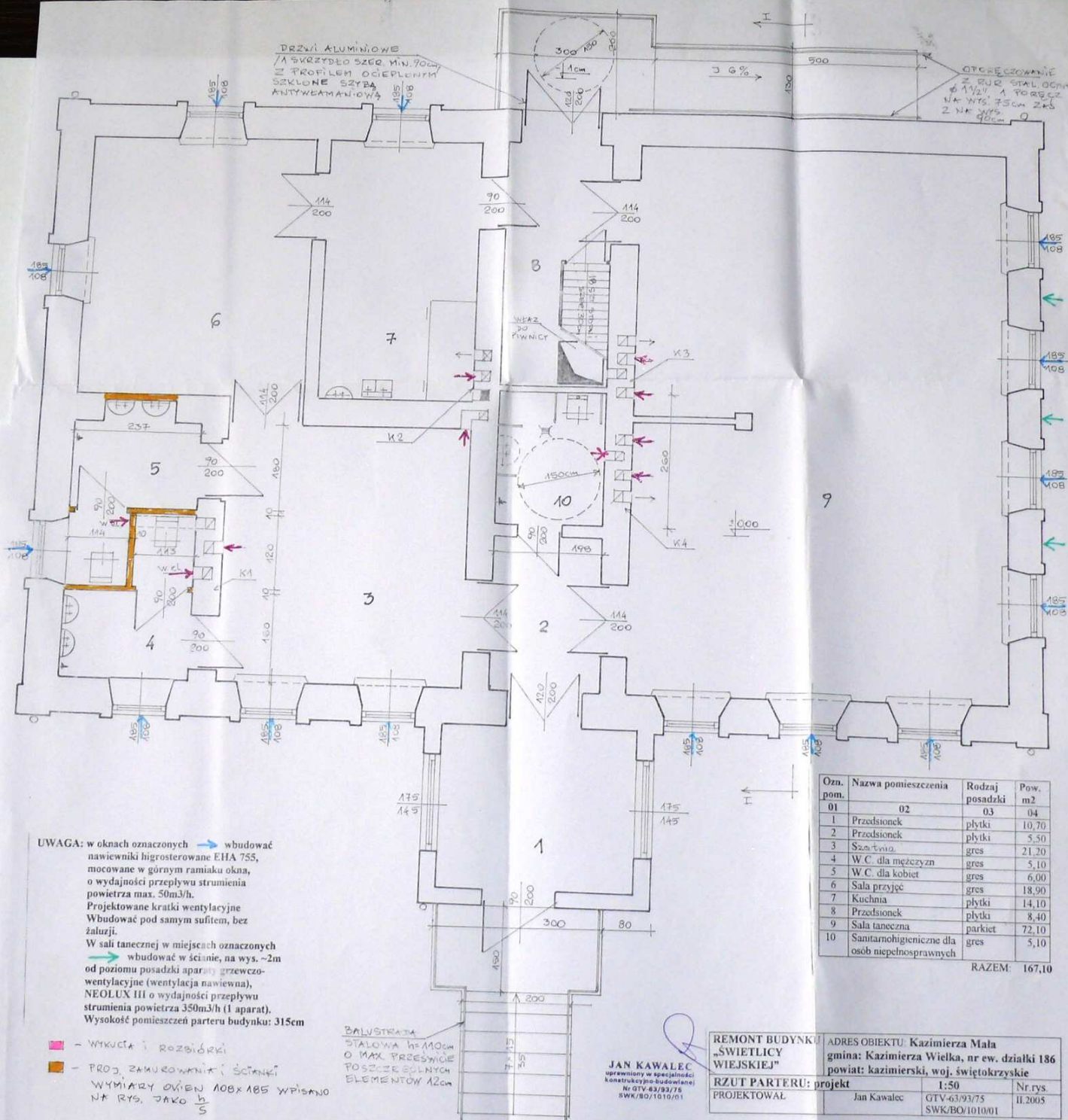
Pracownia Projektowa mgr inż. Edward Kawa			
Temat: Instalacje sanitarne			
Obiekt: Świeżlica wiejska - Kazimierza Mała			
Tresc: Instalacja kanalizacyjna - rzut parteru			
Branża: TS	Imię i nazwisko	Nr spec. uprawnień	Podpis
Projektował:	mgr inż. E. Kawa	184/98	<i>[Signature]</i>
Opracował:	inż. G. Mozdzen		<i>[Signature]</i>
Krescił:	inż. G. Mozdzen		<i>[Signature]</i>
Nr rys. 3			Ilość rys. 5
Stadium: PB+PW			Skala: 1:50
Data: 03.2005 r.			



Ozn. pom.	Nazwa pomieszczenia	Rodzaj posadzki	Pow. m2
01	02	03	04
1	Przedsiónek	plytki	10,70
2	Przedsiónek	plytki	5,50
3	Szatnia	gres	21,20
4	W.C. dla mężczyzn	gres	5,10
5	W.C. dla kobiet	gres	6,00
6	Sala przyjęć	gres	18,90
7	Kuchnia	plytki	14,10
8	Przedsiónek	plytki	8,40
9	Sala taneczna	parkiet	72,10
10	Sanitarnohigieniczne dla osób niepełnosprawnych	gres	5,10
RAZEM:			167,10

Pracownia Projektowa mgr inż. Edward Kawa			
Temat: Instalacje sanitarne			
Objekt: Świetlica wiejska - Kazimierza Mała			
Tresc: Instalacja wodociągowa - rzut parteru			
			Nr rys. 1
Branża: TS	Imię i nazwisko	Nr spec. uprawnień	Podpis
Projektował:	mgr inż. E. Kawa	184/98	Stadium: PB+PW
Opracował:	inż. G. Mozdzen		Skala: 1:50
Kresił:	inż. G. Mozdzen		Data: 03.2005 r.





DRZWI ALUMINIOWE
 1) SZYBDO SZER. MIN. 70cm
 2) PROFIL OGRZEWNICZY
 SZKŁO SZYBA
 ANTYWYKAMIONOWA

OTCIEŻENIE
 Z RUCI STAL. OGRZ.
 2x 11/2" 1 PORĘB.
 NA WYS. 75cm 2x 2
 2x 11/2" 1 PORĘB.
 NA WYS. 75cm 2x 2

UWAGA: w oknach oznaczonych → wbudować nawiewniki higrosterowane EHA 755, mocowane w górnym ramieniu okna, o wydajności przepływu strumienia powietrza max. 50m³/h. Projektowane kratki wentylacyjne wbudować pod samym sufitem, bez żaluzji.
 W sali tanecznej w miejscach oznaczonych → wbudować w ścianie, na wys. ~2m od poziomu posadzki aparaty grzewczo-wentylacyjne (wentylacja nawiewna), NEOLUX III o wydajności przepływu strumienia powietrza 350m³/h (1 aparat). Wysokość pomieszczeń parteru budynku: 315cm

■ - WYKUCIA I ROZBIÓRKI
 ■ - PROJ. ZAMUROWANIA I ŚCIANKI
 WYMIARY OKIEN 100x185 WPISANO NA RYS. DAKO 1/5

BALWISTRATA
 STALOWA H=110cm
 O MAX. PRĘDSKOŚCI
 POSZCZEGÓLNYCH
 ELEMENTÓW 12cm

JAN KAWALEC
 inżynier w specjalności
 konstrukcyjno-budowlanej
 Nr OTV-83/93/75
 SWK/BO/1010/01

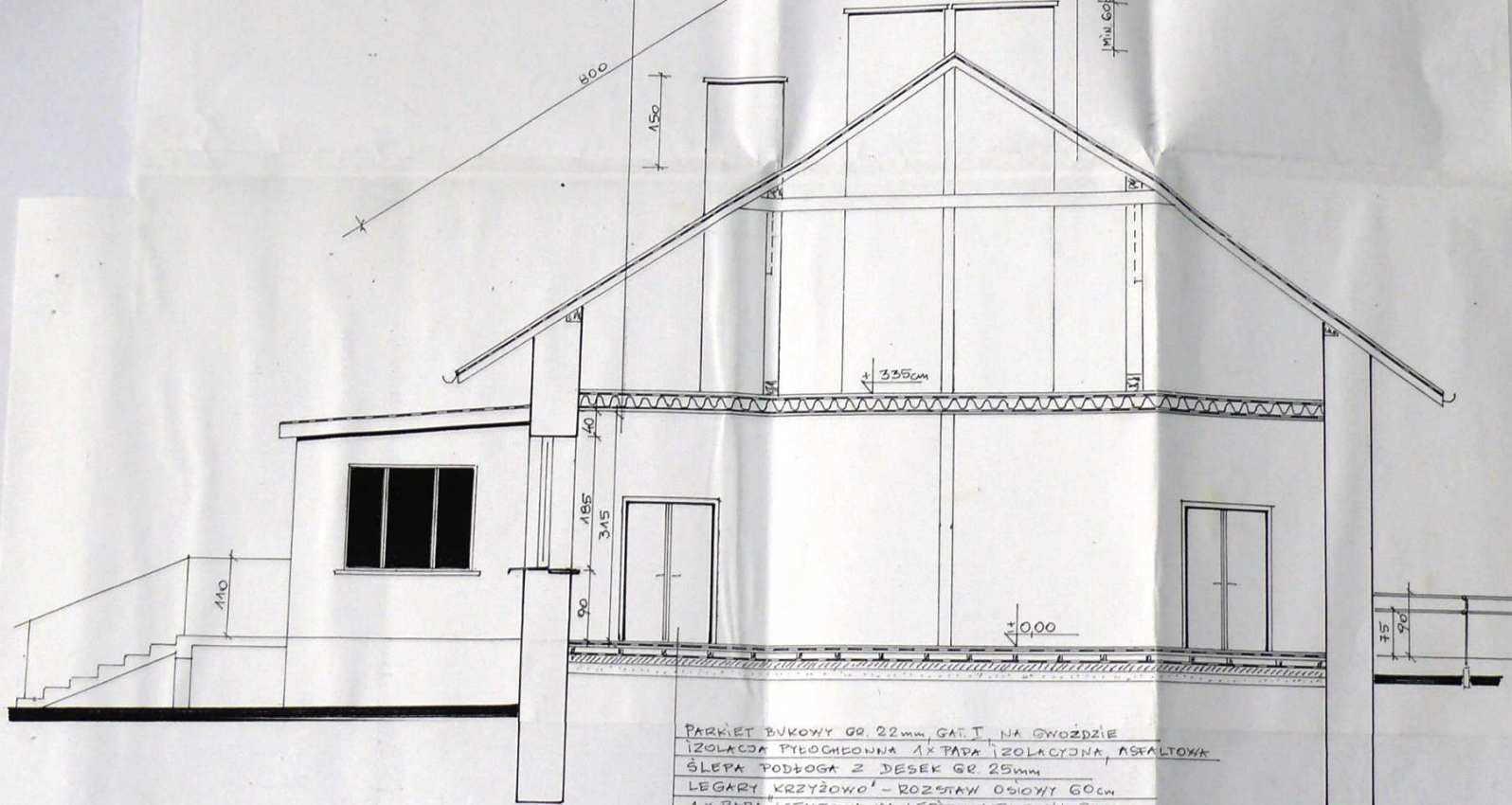
Ozn. pom.	Nazwa pomieszczenia	Rodzaj posadzki	Pow. m ²
01	02	03	04
1	Przedsiónek	plytki	10,70
2	Przedsiónek	plytki	5,50
3	Szafka	gres	21,20
4	W.C. dla mężczyzn	gres	5,10
5	W.C. dla kobiet	gres	6,00
6	Sala przyjęć	gres	18,90
7	Kuchnia	plytki	14,10
8	Przedsiónek	plytki	8,40
9	Sala taneczna	parkiet	72,10
10	Sanitarnohigieniczne dla osób niepełnosprawnych	gres	5,10

RAZEM: 167,10

REMONT BUDYNKU „ŚWIETLICY WIEJSKIEJ”
 ADRES OBIEKTU: Kazimierza Mała
 gmina: Kazimierza Wielka, nr ew. działki 186
 powiat: kazimierski, woj. świętokrzyskie
 RZUT PARTERU: projekt 1:50 Nr rys. II.2005
 PROJEKTOWAŁ: Jan Kawalec GTV-63/93/75 SWK/BO/1010/01

ŚLEPA PODŁOGA Z DESEK GR. 32mm
 FOLIA POLIETYLENOWA
 WEŁNA MINERALNA GR 15cm
 FOLIA POLIETYLENOWA
 PODSUFIKA Z DESEK GR 25mm
 PŁYTY KARTONOWO-GIPSOWE GR 12,5cm GKf
 /O ZWIĘKSZONY
 OŚNIOODPORNOŚCI/

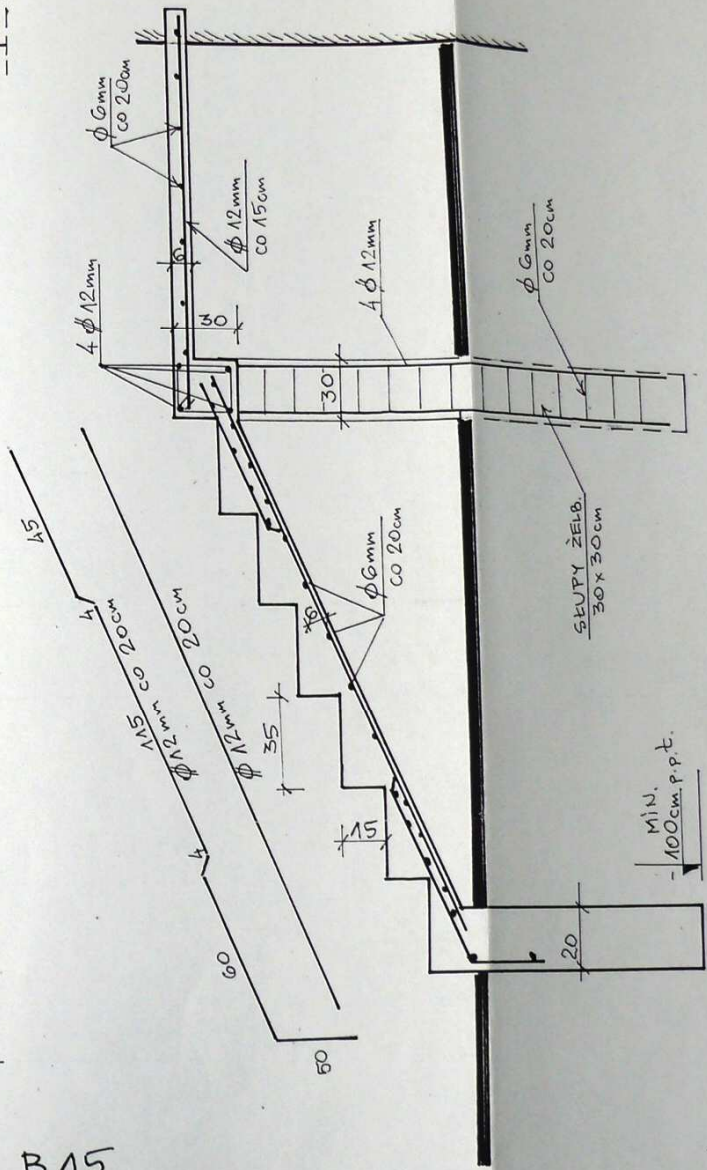
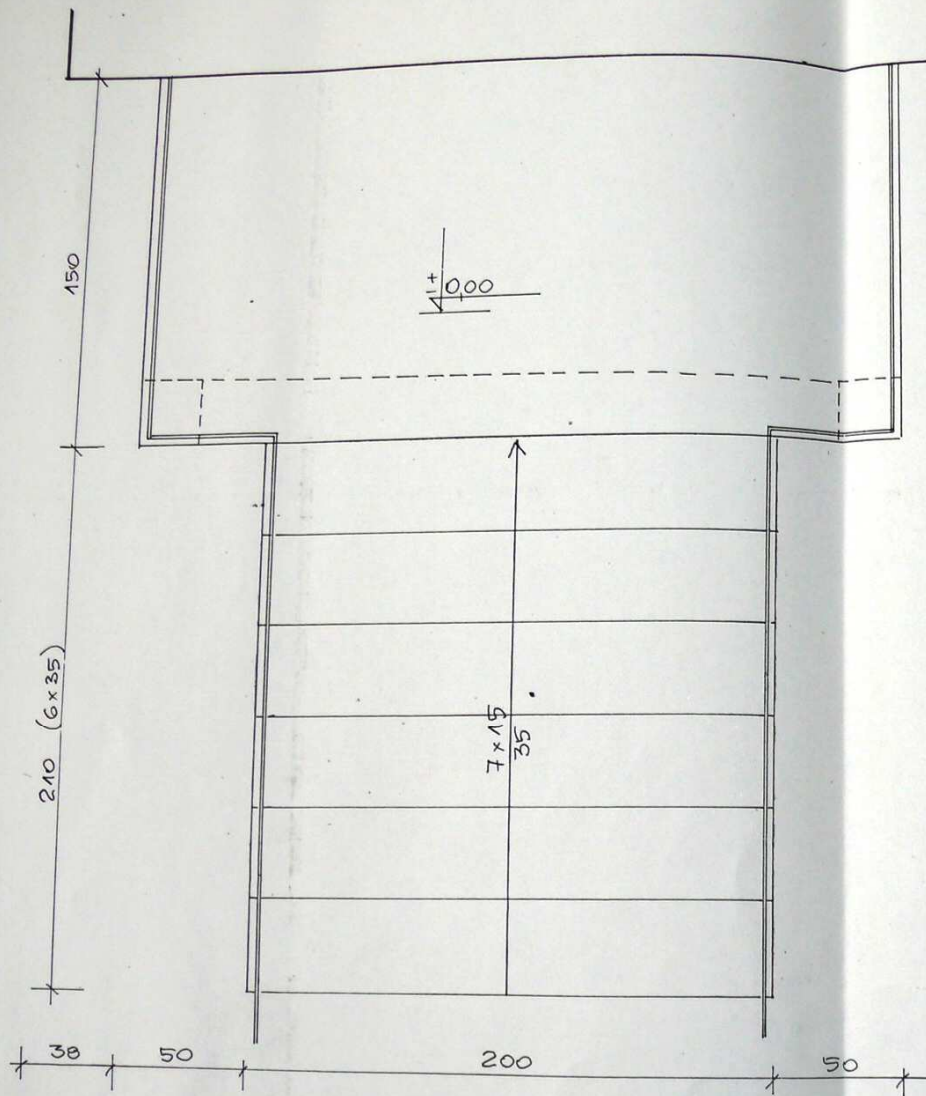
BLACHA DACHÓWKOWA
 ŁATY 5x5cm CO ~ 35cm
 KONTRŁATY 5x2,5cm
 FOLIA PAROPRZEPUSZCZALNA PVC
 ISTN. KROKWI DO IMPREGNACJI



PARKIET BUKOWY GR. 22mm, GAT. I NA GWOZDZIE
 IZOLACJA PŁYTCHEONNA 1x PAPA IZOLACYJNA, ASFALTOWA
 ŚLEPA PODŁOGA Z DESEK GR 25mm
 LEGARY KRZYŻOWE - ROZSTAW OŚIOWY 60cm
 1x PAPA ASFALTOWA NA LEPIKU ASFALTI, NA GURBICO
 GRUZOBEON GR 15cm
 WARSTWA UBITEGO PIASKU GR 15cm

JAN KAWAŁEC
 uprawniony w specjalności
 konstrukcyjno-budowlanej
 Nr GTV/63/93/76
 SWK/BO/1010/01

REMONT BUDYNKU „ŚWIE TLICY WIEJSKIEJ”	ADRES OBIEKTU: Kazimierza Mała gmina: Kazimierza Wielka, nr ew. działki 186 powiat: kazimierski, woj. świętokrzyskie
PRZEKRÓJ PIONOWY I-I: inventaryzacja	1:50 Nr rys.
PROJEKTOWAŁ	Jan Kawałec GTV-63/93/75 SWK/BO/1010/01
	II.2005



BETON B15
 PRĘTY NOŚNE STAŁ A-III (345)
 -II- MONTAŻOWE I
 STRZEMIONO STAŁ S10

JAN KAWALEC
 uprawniony w specjalności
 konstrukcyjno-budowlanej
 Nr. GTV-63/93/75
 SWK/BO/1010/01

BUDYNEK BUDYNKU "ŚWIETLICY" WIEJSKIEJ	ADRES OBIEKTU: Kazimierza Mała gmina: Kazimierza Wielka, nr. ew. działki 186 powiat: kazimierski, woj. świętokrzyskie	
Szczegóły schodów zewnętrznych: projekt	1:20	Nr. rys.
PROJEKTOWAŁ Jan Kawalec	GTV-63/93/75 SWK/BO/1010/01	II.2005