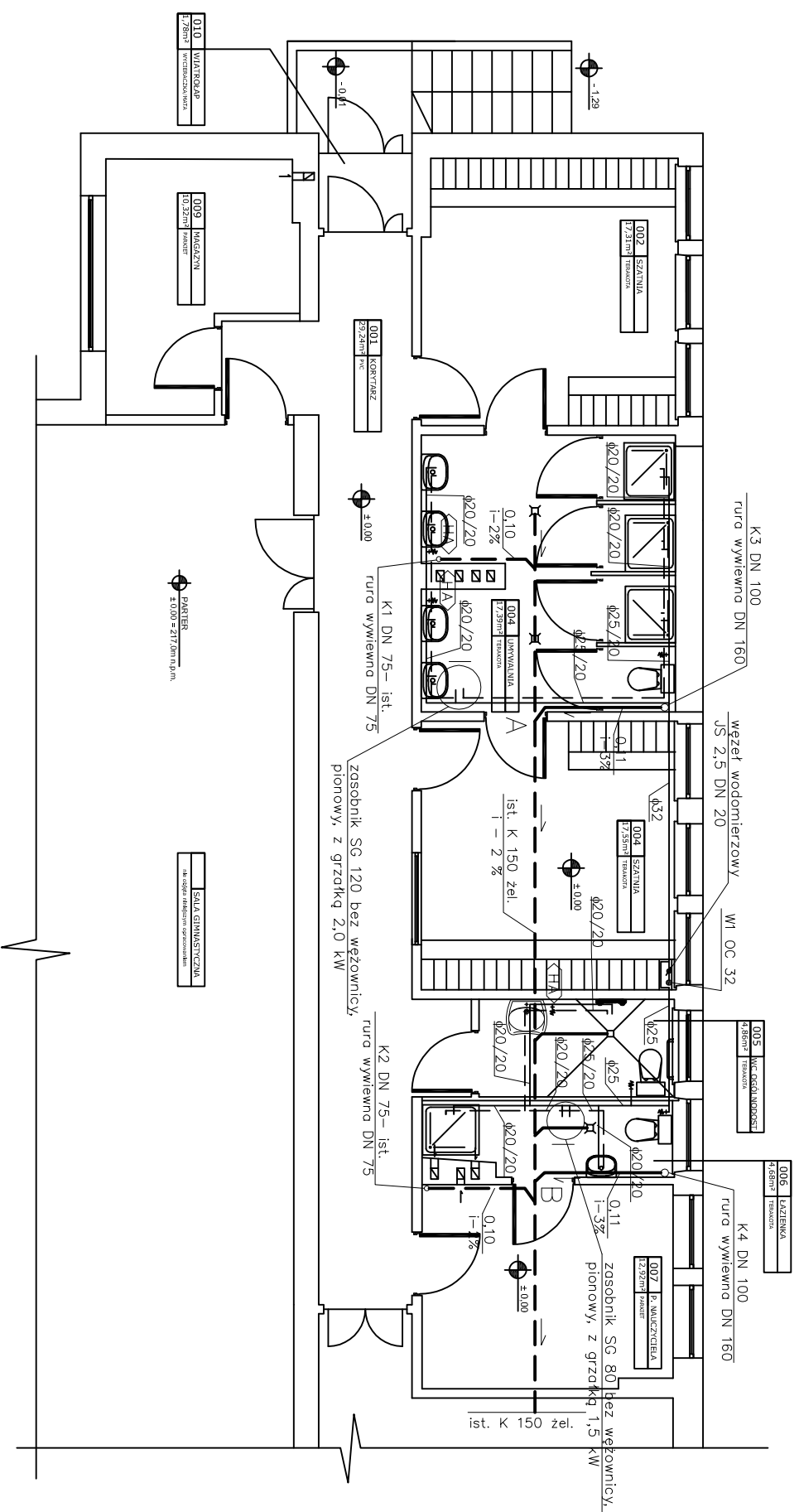


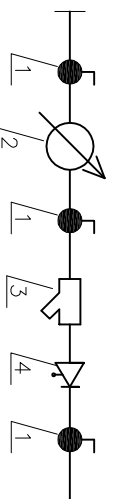
RZUT PRZYZIEMIA - INSTALACJA WODOCIĄGOWA I KANALIZACYJNA
1:100



LEGENDA

- Rury PP – instalacja wodociągowa projektowana z rur PP PN 16
 WI OC 32 – istniejący pion wody zimnej
 - - - - - instalacja kanalizacyjna istniejąca K 150 żeliwo
 ——— instalacja kanalizacyjna projektowana K 160 PVC
 — K1 DN 75– ist. – istniejący pion ks
 — K3 DN 100 – ist. – istniejący pion ks
 — K3 DN 100 – projektowany pion ks
 — istniejący wpust ks
 — izolator przepływów zwrotnych

SCHEMAT WĘZŁA WODOMIERNICZEGO



1. ZAWÓR ODCINAJĄCY KULOWY DN20
2. WODOMIERNIK VEGA JS 2,5 DN20
3. FILTR SIATKOWY DN20
4. ZAWÓR ZMROTNY ANTYSKAZENIOWY Z MOŻLIWOŚCIĄ NADZORU EA 291 NF DN20

STUDIO MEKSLANS JAWNA ul. J. Piłsudskiego 10 40-005 JAWNA	TEMA: OPACZKANIA	ADRES INWESTYCJI	PROJEKTOWAL	PODPIS
	BUDOWA ZESPOŁU BOISK SPORTOWYCH ORLIK 2012 WRAZ Z ADAPTACJĄ ISTNIEJĄCEGO ZAPLECZA SZATNIOWEGO	KAZIMIERZA WIEŁKA dz. nr ew. 166	mgr inż. Marcin Młieczek, upr. nr SWK/099/POCS/08	PODPIS
BRANŻA ARCHITEKTURA	FAZA P.B.	WERSJA 3	DATA 02.2009	PROJEKTOWAL
	INWESTOR GMINA KAZIMIERZA WIEŁKA	SKALA 1:100	SPRACOWAL mgr inż. Jan Macheta, nr upr. KI-568/94	PODPIS