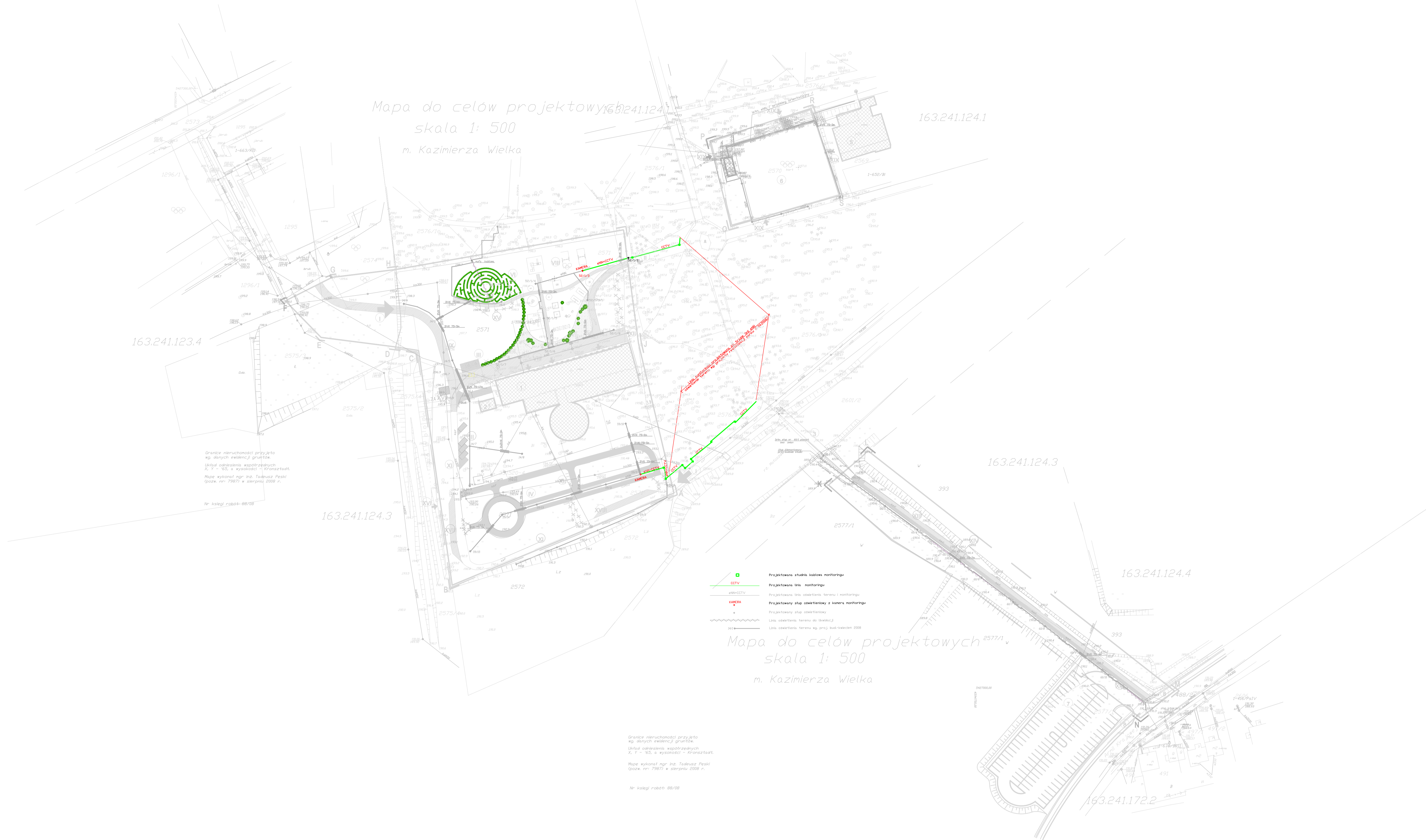


Mapa do celów projektowych  
 skala 1: 500  
 m. Kazimierza Wielka



Granice nieruchomości przyjęto wg danych ewidencji gruntów. Ujęcie odniesienia współrzędnych X, Y = 65, a wysokości = Króńsztafft. Mapa wykonana mgr inż. Tadeusz Peński (oprac. nr 798/7) w sierpniu 2008 r. Nr księgi robot 88/08

Granice nieruchomości przyjęto wg danych ewidencji gruntów. Ujęcie odniesienia współrzędnych X, Y = 65, a wysokości = Króńsztafft. Mapa wykonana mgr inż. Tadeusz Peński (oprac. nr 798/7) w sierpniu 2008 r. Nr księgi robot 88/08

- Projektowane stacje szkieletu monitoringu
- Projektowane linie monitoringu
- Projektowane linie oszacowania terenu i monitoringu
- Projektowane linie oszacowania z ujemnym monitoringu
- Projektowane linie oszacowania
- Linia oszacowania terenu do składowania
- Linia oszacowania terenu wg prog. bud. walcem 2008

Mapa do celów projektowych  
 skala 1: 500  
 m. Kazimierza Wielka

<b>TEMAT OPRACOWANIA:</b> REWITALIZACJA SĄSIEDZTWA PARKU MIEJSKIEGO I RZĘKI MAŁOSZÓWKI W KAZIMIERZY WIELKIEJ MONITORING		<b>LOKALIZACJA:</b> KAZIMIERZA WIELKA DZ. NR. EWID.2570;2571;2572;2574;2575/3;2577/1;393		<b>PROJEKTOWAŁ:</b> inż. ZEGAN JULIUSZ UPR. NR. 216/2002	<b>PODPIS</b>
<b>TYTUŁ RYSUNKU:</b> PLAN PROJEKTOWANYCH URZĄDZEŃ		<b>INWESTOR:</b> GMINA KAZIMIERZA WIELKA		<b>SPRAWDZIŁ:</b> mgr. inż. GÓRECKI RYSZARD UPR. NR. SWK/0048/POE/03	<b>PODPIS</b>
<b>NR RYS.</b> E-1	<b>BRANŻA:</b> ELEKTRYCZNA	<b>SKALA:</b> 1:500	<b>DATA:</b> 09.2008		