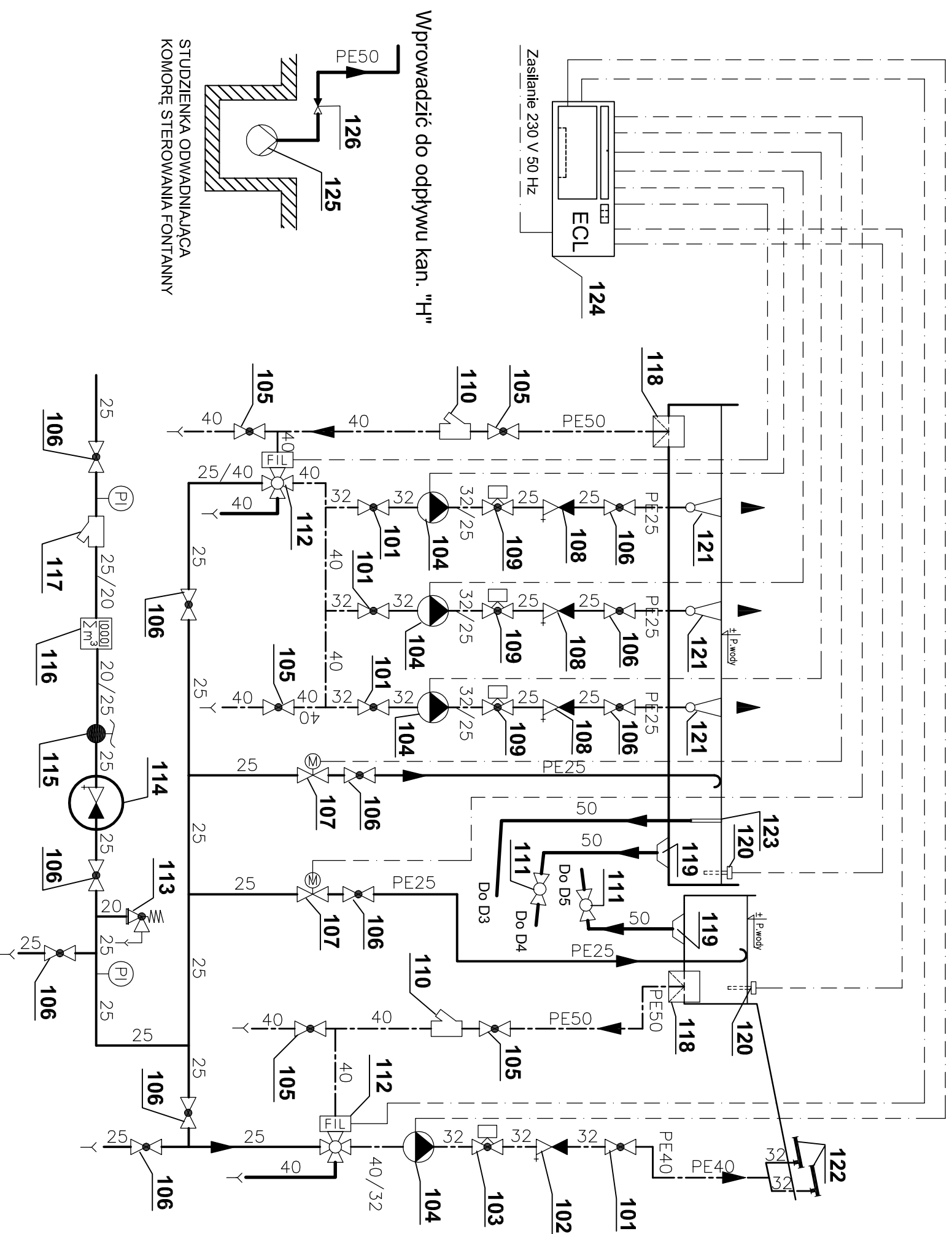


TECHNOLOGIA DZIAŁANIA FONTANNY - HYDRAULIKA



Wprowadzić do odpływu kan. "H"

STUZIENKA ODWADNIAJĄCA
KOMORĘ STEROWANIA FONTANNY

WYKAZ URZĄDZEŃ			
Nr.	Dane	J.m.	Ilość
101	Zawór kulowy gwint., DN32, PN6	szt.	4
102	Zawór zwrotny ze spustem, DN32	szt.	1
103	Zawór regulacji przepływu STADA DN32	szt.	1
104	Pompa obiegowa wody Grundfos typ CHIE 4-10	szt.	4
105	Zawór kulowy gwint. DN40, PN6	szt.	5
106	Zawór kulowy gwint., DN25, PN6	szt.	12
107	Zawór elektromagnetyczny, gwint., DN32 (zamknięty)	szt.	1
108	Zawór zwrotny ze spustem, DN25	szt.	3
109	Zawór regulacji przepływu STAD, DN25	szt.	3
110	Filtr siatkowy, gwint., DN40, PN6	szt.	2
111	Zawór kulowy gwint., DN50, PN6	szt.	2
112	Filtr płaskowy, TRITON typ TR 40, Automatyyczny zawór 6-drogowy AQUASTAR E-3000	kpl.	2
113	Zawór bezpieczeństwa SYR 1915 nastawa 3 bary	szt.	1
114	Zawór atmosferyczny DN25 SOCLA typ BA2/60	szt.	1
115	Reduktor ciśnienia wody SYR 315 DN25	szt.	1
116	Wodolierz DN20	szt.	1
117	Filtr siatkowy DN25	szt.	1
118	Spust denary DSC-200 DN50, kosz ssawny	szt.	2
119	Spust denary DPB-200	szt.	2
120	Czujnik poziomu wody (dopełnienia) i bezpieczeństwa typ ESW-200 opcje DQYZ + regulator ECL 200	kpl.	2
121	Dysze fontanny zbiornik niższy Cascade Jet typ NCA-075 + Złącze obrotowe ASU-075 typu "swivel"	kpl.	3
122	Dysze fontanny wyższej - wykonanie własne rysunek nr	kpl.	2
123	Przelew punktowy - DOL-150	kpl.	1
124	Szafa Zasilanie + Sterowanie	kpl.	1
125	Pompa do wody brudnej Unilift AP 12.40.04.1	kpl.	1
126	Zawór zwrotny DN50	szt.	1
	Manometr PN0,6 MPa	szt.	2

	TEMAT OPRACOWANIA PROJ. REWITALIZACJI PARKU MIEJSKIEGO TECHNOLOGIA FONTANNY		ADRES INWESTYCJI KAZIMIERZA WIELKA DZ. NR EWID 2576/1 i 2578		PROJEKTOWAŁ inz. Romuald Kucy nr. upr. bud. 388/88 i 666/88		PODPIS	
	No. PROJ. 07030	TYTUŁ RYSUNKU SCHEMAT TECHNOLOGICZNY	WERSJA	INWESTOR GMINA KAZIMIERZA WIELKA		SPRAWDZIŁ mgr inz. Bożena Grabowska nr. upr. bud. 414/92		PODPIS
	BRANŻA SANITARNA	FAZA PBW	SKALA SCHEMAT	DATA 2008-04				

NR RYS. S-F-06

ERROR: syntaxerror
OFFENDING COMMAND: --nostringval--

STACK:

/Title
()
/Subject
(D:20080505233003+02'00')
/ModDate
()
/Keywords
(PDFCreator Version 0.9.5)
/Creator
(D:20080505233003+02'00')
/CreationDate
(Vista)
/Author
-mark-