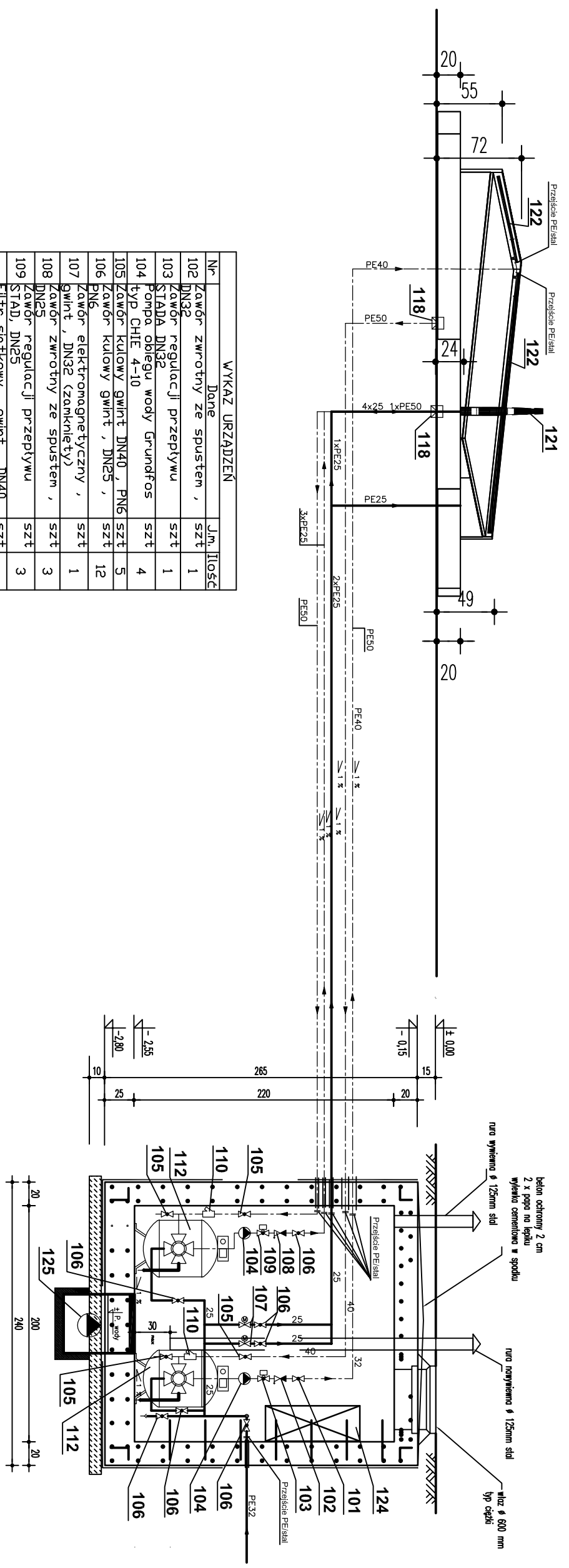


UWAGA :Przewody obiegu wody fontanny prowadzić na głębokości 0,8 m pod powierzchnią gruntu ze spadkiem do komory technologicznej , przewody prowadzić w odległości 0,2 m między przewodami , przewody kanalizacji odwadniającej fontannę prowadzić na głębokości 1,0 m zgodnie z danymi zawartymi w dokumentacji kanalizacji deszczowej.



WYKAZ URZĄDZEŃ		
Nr	Dane	Jm. Ilość
102	Zawór zwrotny ze spustem , DN32	szt 1
103	Zawór regulacji przepływu STADA DN32	szt 1
104	Pompa obiegu wody Grundfos typ CHIE 4-10	szt 4
105	Zawór kulowy gwint , DN40 , PN6	szt 5
106	Zawór kulowy gwint , DN25 , PN6	szt 12
107	Zawór elektromagnetyczny , gwint , DN32 (zanknięty)	szt 1
108	Zawór zwrotny ze spustem , DN25	szt 3
109	Zawór regulacji przepływu STAD, DN25	szt 3
110	Filter siatkowy , gwint , DN40 , PN6	szt 2
111	Zawór kulowy gwint , DN50 , PN6	szt 2
112	Filter płaskowy , TRITON typ TR 40 , Automatyyczny zawór 6-drogowy AQUASTAR E-3000	szt 2
118	Spust denny DSC-200 DN50 , kosz ssawny	szt 2
121	Dysze fontanny zbiornik niższy Cascade Jet typ NCA-075 + Złacze obrotowe ASU-075 typu 'swivel'	kpl 3
122	Dysze fontanny wyższeJ - wykonanie własne rysunek nr	kpl 2
123	Przelew punktowy - DDL-150	kpl 1
124	Szafa Zasilanie + Sterowanie	kpl 1
125	Pompa do wody brudnej Unilift AP 12,40,04,1	kpl 1
126	Zawór zwrotny DN50	szt 1

PRZEKRÓJ MASZYNOWNI FONTANNY

STUDIO MEKS LWSPO LNICZY SPÓŁKA z ograniczoną odpowiedzialnością	TEMAT OPRACOWANIA PROJ. REWITALIZACJI PARKU MIEJSKIEGO TECHNOLOGIA FONTANNY		ADRES INWESTYCJI KAZIMIERZA WIELKA DZ. NR EWID 2576/1 i 2578		PROJEKTOWAŁ inz. Romuald Kucy nr. upr. bud. 388/88 i 666/88		PODPIS
	No. PROJ. 07030	TYTUŁ RYSUNKU PRZEKRÓJ MASZYNOWNI	WERSJA	INWESTOR GMINA KAZIMIERZA WIELKA	SPRAWDZIŁ mgr inż. Bożena Grabowska nr. upr. bud. 414/92		PODPIS
NR RYS. S-F-05	BRANŻA SANITARNA	FAZA PBW	SKALA 1:40	DATA 2008-04			