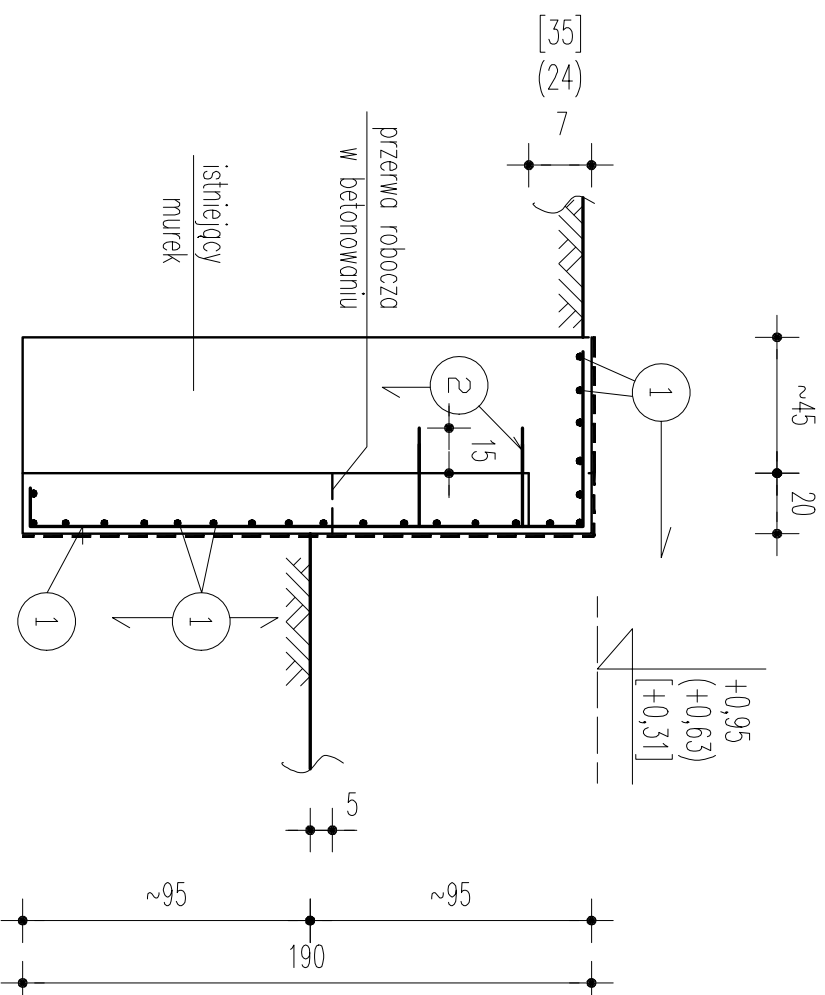


# So-3. Wzmocnienie istniejącego murku

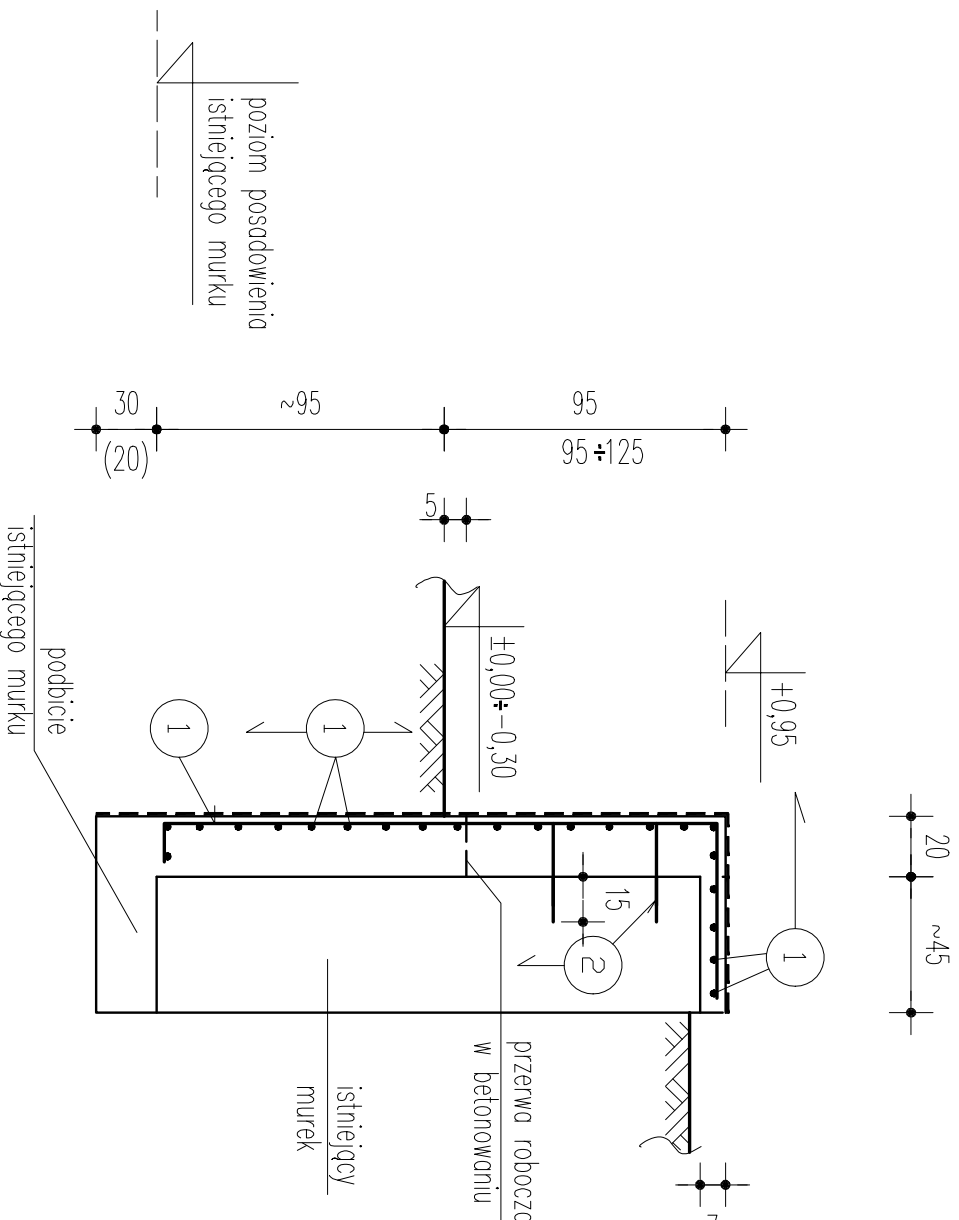
## Przekroje 1:25

**Przekrój A-A**  
1:25



**Beton B25**  
Stal: A-III (ø)  
A-0 (ø)

**Przekrój B-B**  
1:25



**Zbrojenie**

1 : siatka  $\phi$  6 co 12 / 12 cm

2 :  $\phi$  10 co 33 / 33 cm - 30 cm

30

- UWAGI:**
- 1) USYTUOWANIE NA RYSUNKU NR K-Am-07
  - 2) RYSUNEK PRZEWALAZNY NR K-Am-08
  - 3) WYTYCZNE WYKONANIA WG OPISU TECHNICZNEGO
  - 4) NINIJSZY RYSUNEK ROZPATRYWAĆ ŁĄCZNIE Z RYSUNKAMI BRANZOWYMI.

<b>STUDIO</b>  MEKSI I WSPÓLNICY SP. Z O.O. KAWINA	<b>TEMAT OPRACOWANIA</b> PROJ. REWITALIZACJI PARKU MIEJSKIEGO AMFITEATR - WZMOCNIENIE ISTN. MURKU			<b>ADRES INWESTYCJI</b> KAZIMIERZA WIELKA DZ. NR EWID 2576/1 ; 2578		<b>PROJEKTOWAŁ</b> inż. Maciej Chrząszczyński UAN-Upr 71/86		<b>PODPIS</b>
	No. PROJ. 07030	TYTUŁ RYSUNKU Poz.S0-3: PRZEKR. A-A,B-B	WERSJA P	<b>INWESTOR</b> GMINA KAZIMIERZA WIELKA		<b>SPRAWDZIŁ</b> inż. Jolanta Dziędzic NIP 888 875 72		<b>PODPIS</b>
NR RYS. K-Am-11	BRANŻA KONSTRUKCJA	FAZA DRW	SKALA 1:25 @A2	DATA 2008 04				