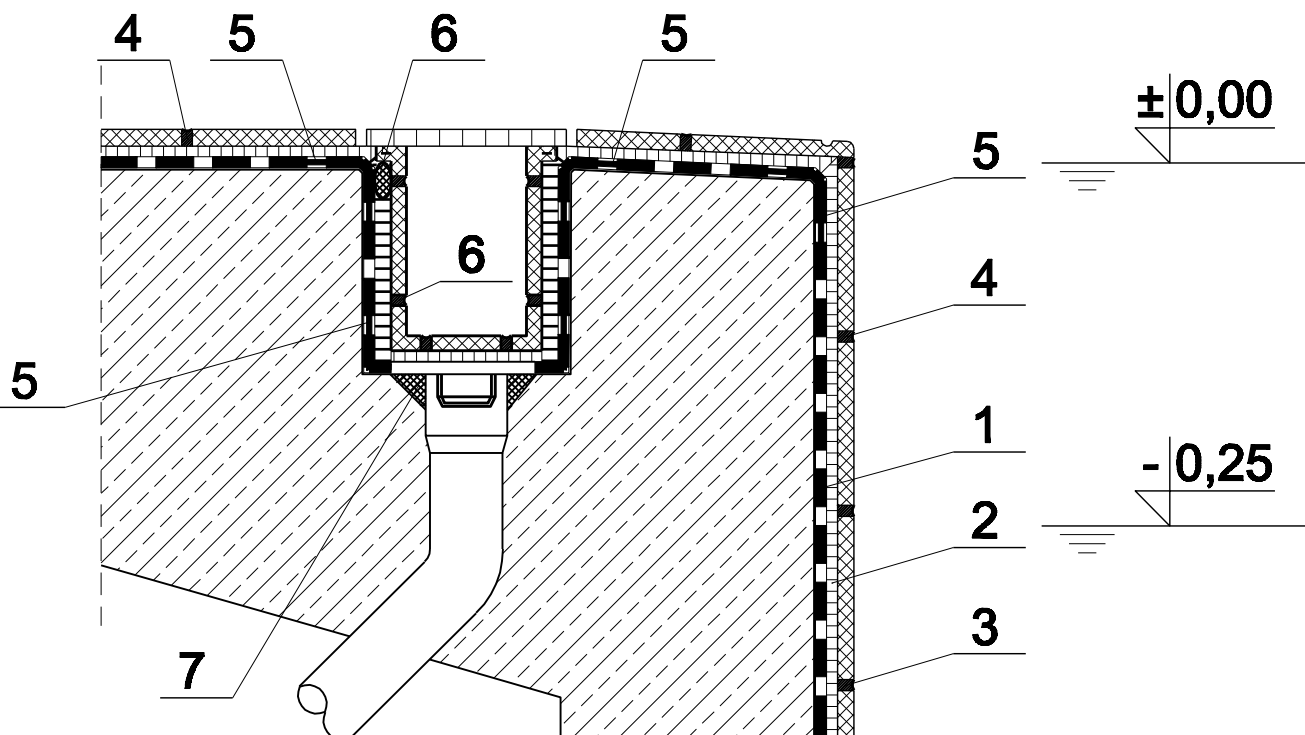


UWAGI:

- Należy zastosować materiał wg specyfikacji w załączniku lub równoważne
- Należy stosować materiały i takie technologie wykonania i odbioru robót przeznaczone do wód słodkich
- Należy stosować tylko materiały kompatybilne jednego producenta, niedopuszczalną jest mieszanie materiałów różnych systemów jak i stosownie niepełnych systemów

ZAŁĄCZNIK NR 3**Zabudowa i uszczelnienie rynny "fińskiej"
w basenie kąpielowym**

1. Uszczelnienie AQUAFIN-2K
2. Klej elastyczny np. UNIFIX-2K
3. Spoina ASO-FLEXFUGE
4. Spoina ASODUR-EK
5. Fizelina wzmacniająca AQUAFIN-2K Sicherheitsvlies
6. ASODUR - EP/FM
7. ASOFLEX - SDM