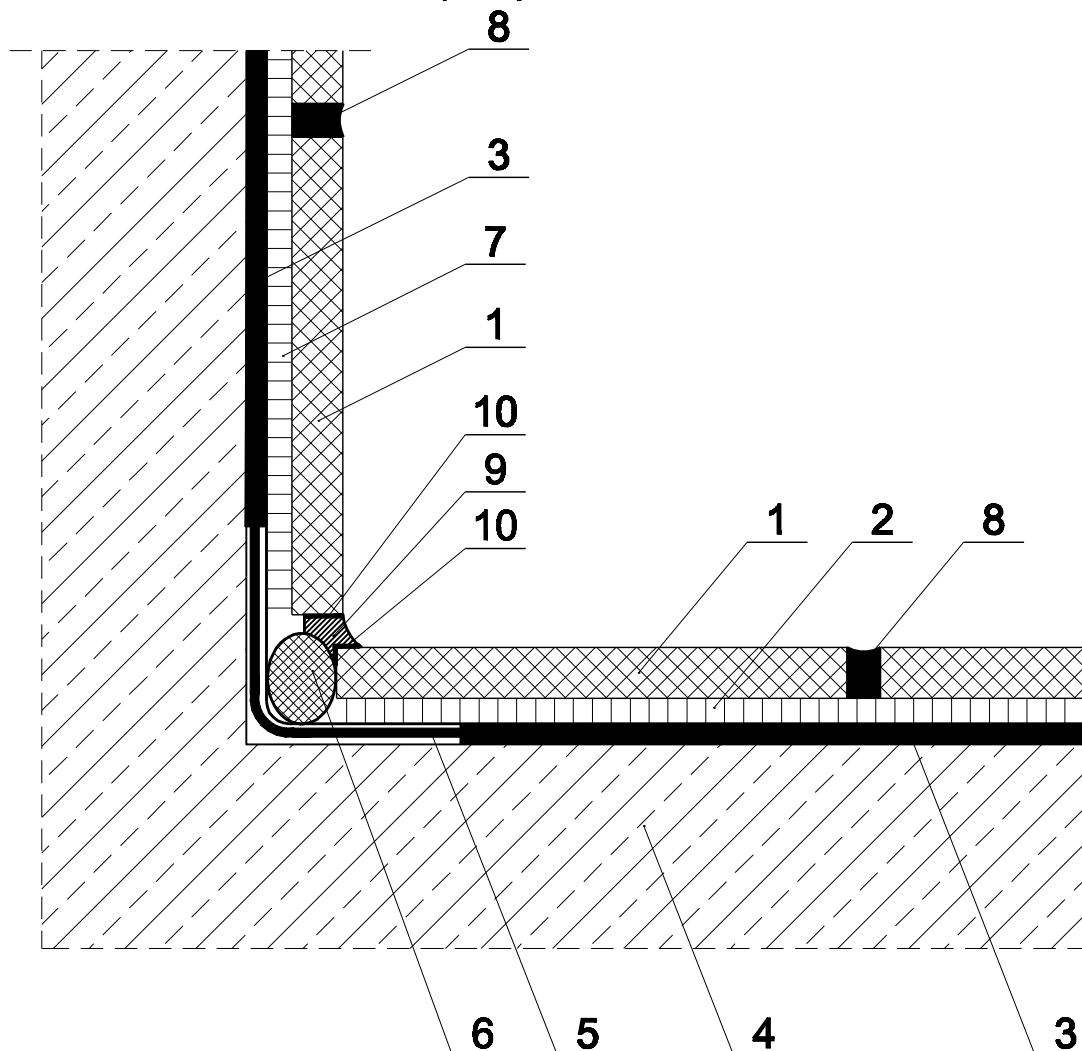


**UWAGI:****ZAŁĄCZNIK NR 1**

- Należy zastosować materiał wg specyfikacji w załączniku lub równoważne
- Należy stosować materiały i takie technologie wykonania i odbioru robót przeznaczone do wód słodkich
- Należy stosować tylko materiały kompatybilne jednego producenta, niedopuszczalną jest mieszanie materiałów różnych systemów jak i stosownie niepełnych systemów

**Dylatacja obwodowa**

1. Płytki ceramiczne (basenowa)
2. Elastyczny klej UNIFIX-2K lub SOLOFLEX
3. Uszczelnienie AQUAFIN -2K
4. Konstrukcja żelbetowa basenu
5. ASO - DICHTBAND 2000S
6. ASO - VORFULLMATERIAL
7. Elastyczny klej np. UNIFIX-2K lub SOLOFLEX
8. Elastyczna fuga ASO-FLEXFUGE lub fuga epoksydowa ASODUR-EK
9. ESCOSIL - 2000 UW
10. Gruntowanie AG78-Primer