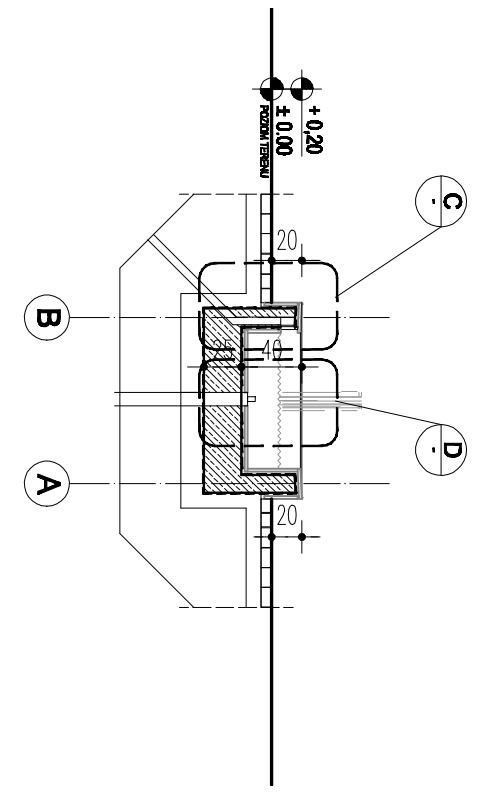
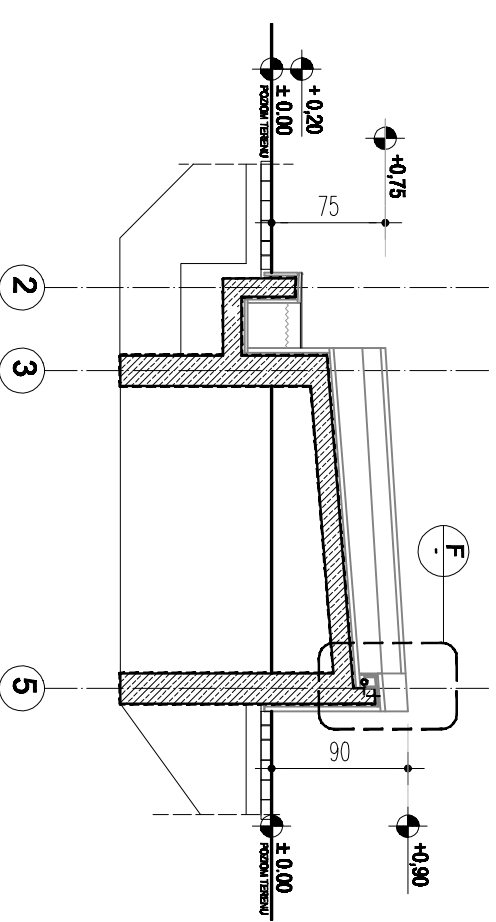


P1 Przekrój 1-1
Skala 1:50



P2 Przekrój 2-2
Skala 1:50



P3 Przekrój 3-3
Skala 1:50

UWAGI:

- WYKONAWCA GWARANTUJE, ŻE WSZYSTKIE PRACE BUDOWLANE BĘDĄ PROWADZONE Z NAJWYŻSZĄ STARANNIŚCIĄ TAK ABY ZAPEWNIĆ MAKSYMALNĄ OCHRONĘ ISTNIEJĄCEJ ZIELENI.
- KAŻDY PRZYPADEK USZKODZENIA DRZEŃ MUSI BYĆ NIEZWŁOŻNIE ZGŁOSZONY INWESTOROWI
- JAKO POZIOM ± 0,00 PRZYJĘTO POZIOM WYKONCZENIA PŁACU
- ŻADEN WYMIAR NIE MOŻE BYĆ SKALOWANY Z TEGO RYSUNKU
- WSZYSTKIE WYMIARY SPRAWDZIĆ NA BUDOWIE
- WSZELKIE WĄTPLIWOŚCI ZGŁOSIĆ NIEZWŁOŻNIE PROJEKTANTOWI
- WYKONAWCA GWARANTUJE, ŻE WSZELKIE PRACE PROWADZONE NA BUDOWIE SĄ ZGODNE Z AKTUALNYMI PRZEPISAMI I NORMAMI
- RYSUNEK ROZPATRYWAĆ Z CZĘŚCIĄ KONSTRUKCYJNĄ I INSTALACJI.
- W TRAKCIE BETONOWANIA FONTANNY OSADZIĆ WSZYSTKIE ELEMENTY INSTALACJI
- PRZED ZKÓŃCZENIEM PŁYT KAMIENNYCH NALEŻY SPRAWDZIĆ WSZYSTKIE WYMIARY NA BUDOWIE
- WYKONAWCA PRZEDSTAWI PRÓBKĘ WSZYSTKICH PŁYT KAMIENNYCH DO AKCEPTACJI ARCHITEKTOWI I INWESTOROWI

STUDIO MEKSI I WSPÓLNICY SPÓŁKA WYKONAWCA	TEMAT OPRAWOWANIA PROJ. REWITALIZACJI PARKU MIEJSKIEGO FONTANNA		ADRES INWESTYCJI KAZIMIERZA WIELKA DZ. NR EWID 2576/1, 2578		PROJEKTOWAŁ mgr inż. arch. Kinga Chrzęszczyńska nr upr. SW-27/2006		PODPIS
	No. PROJ. 07030	TYTUŁ RYSUNKU PRZEKROJE	WERSJA P	INWESTOR GMINA KAZIMIERZA WIELKA		SPRAWDZIŁ mgr inż. arch. Bartosz Prokop	
NR RYS. A-F-P-01	BRANŻA ARCHITEKTI IRA	FAZA DRW	SKALA 1:50 @A3	DATA 2008 04			