

**DYSZY FONTANNY CZĘŚCI
INSTALACYJNEJ**
USZCZELNIENIE WOKÓŁ DYSZY
FONTANNY ZGODNIE Z
ZAŁĄCZNIKIEM NR 3,4

**MARMUR PŁYTY GR 2 CM
POWIERZCHNIA GŁADKA
W KOLORZE CZERWONO-BRAZOWYM
DO AKCEPTACJI ARCHITEKTA I
INWESTORA
KLEJONE NA MASIE KLEJOWEJ UNIFIX 2K
LUB RÓWNOWAŻNEJ**

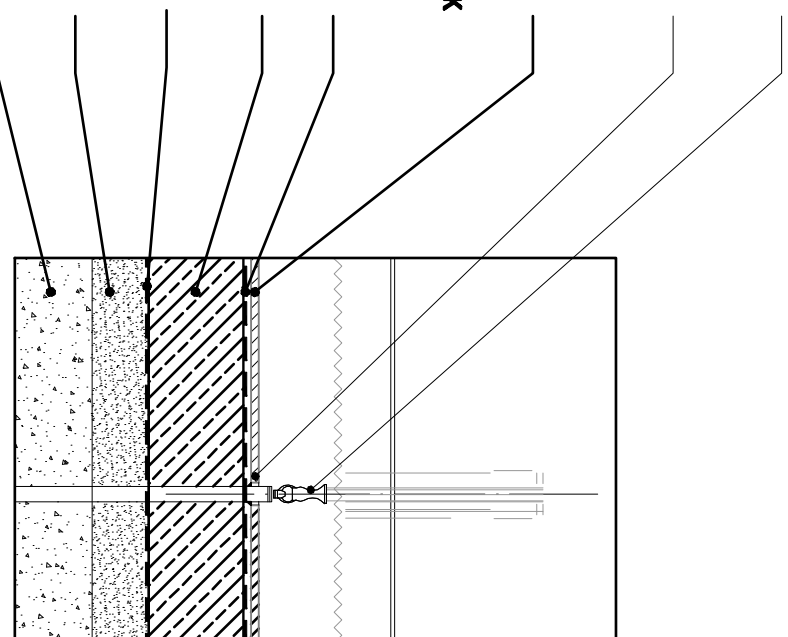
**IZOLACJA AQUAFIN 2K
LUB RÓWNOWAŻNA**

**PŁYTA ŻELBETOWA WG RYS.
KONSTRUKCYJNYCH**

**IZOLACJA AQUAFIN 2K
LUB RÓWNOWAŻNA**

BETON B15

**PODSYPKA PIASKOWA DO POZIOMU
-1,0 M**



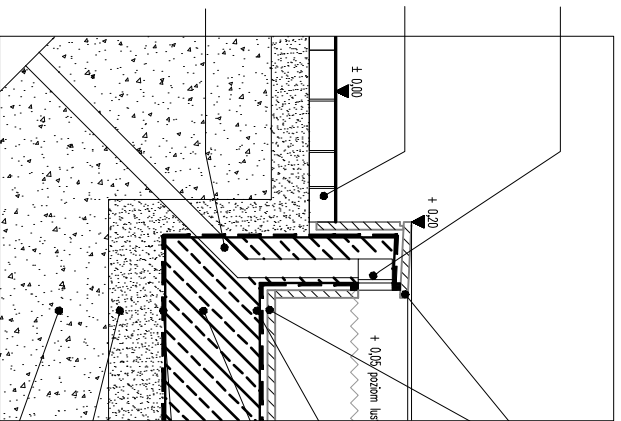
A Detail
Skala 1:20

B Detail
Skala 1:20

**PRZELEW BOCZNY Z
REGULOWANYM USTWIENIEM
POZIOMEMU WODY
WG CZĘŚCI INSTALACYJNEJ
KRATKA ODPLYWU O WYM.
83X83 cm ZE STALI
NIERDZEWNEJ W
PŁASZCZYZNIE KAMIENIA**

**KOSTKA BETONOWA WG DETALU
NA RYSUNKU A-PF-R-01 ORAZ
CZĘŚCI DROGOWEJ**

**ODPROWADZENIE WODY Z
PRZELEWU DO STUDIUM
CHŁONNEJ
WG CZĘŚCI INSTALACYJNEJ**



C Detail
Skala 1:20

**MARMUR PŁYTY GR 2 CM
POWIERZCHNIA GŁADKA
W KOLORZE
CZERWONO-BRAZOWYM DO
AKCEPTACJI ARCHITEKTA I
INWESTORA
KLEJONE NA MASIE KLEJOWEJ
UNIFIX 2K
LUB RÓWNOWAŻNEJ**

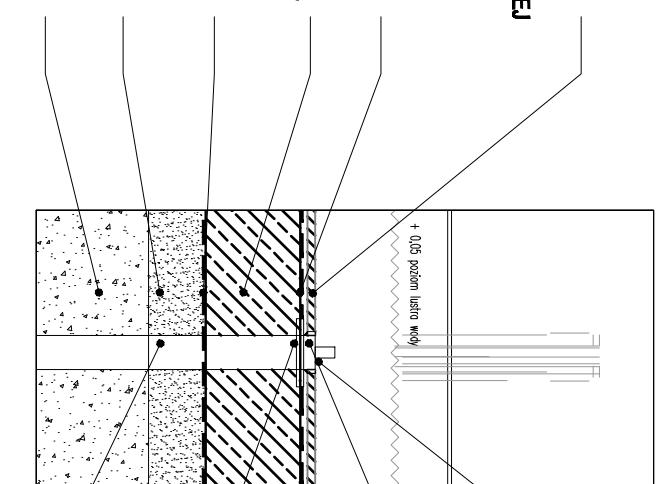
**IZOLACJA AQUAFIN 2K
LUB RÓWNOWAŻNA**

**PŁYTA ŻELBETOWA WG RYS.
KONSTRUKCYJNYCH**

**IZOLACJA AQUAFIN 2K
LUB RÓWNOWAŻNA**

BETON B15

**PODSYPKA PIASKOWA
DO POZIOMU -1,0 M**



D Detail
Skala 1:20

**USZCZELNIENIE WOKÓŁ
SPUSTU DENNEGO ZGODNIE Z
ZAŁĄCZNIKIEM NR 3,4**

**DWUSTRONNY KOLENIEZ
MOCUJĄCY
WG CZĘŚCI INSTALACYJNEJ**

**SPUST DENNY
WG CZĘŚCI INSTALACYJNEJ**

**ODPROWADZENIE WODY Z DO
STUDIUM CHŁONNEJ
WG CZĘŚCI INSTALACYJNEJ**

UWAGI:

- WYKONAWCA GWARANTUJE, ŻE WSZYSTKIE PRACE BUDOWLANE BĘDĄ PROWADZONE Z NAJWYŻSZĄ STARAŁNOŚCIĄ TAK ABY ZAPEWNIĆ MAKSYMALNĄ OCHRONĘ ISTNIEJĄCEJ ZIELENI.
- KAŻDY PRZYPADEK USZKODZENIA DRZEŃ MUSI BYĆ NIEZWŁOCZNIE ZGŁOSZONY INWESTOROWI
- JAKO POZIOM ± 0,00 PRZYJĘTO POZIOM WYKONCZENIA PŁACU
- ŻADEN WYMIAR NIE MOŻE BYĆ SKALOWANY Z TEGO RYSUNKU
- WSZYSTKIE WYMIARY SPRAWDZIĆ NA BUDOWIE
- WSZELKIE WĄTPLIWOŚCI ZGŁOSIĆ NIEZWŁOCZNIE PROJEKTANTOWI
- WYKONAWCA GWARANTUJE, ŻE WSZELKIE PRACE PROWADZONE NA BUDOWIE SĄ ZGODNE Z AKTUALNYMI PRZEPISAMI I NORMAMI
- RYSUNEK ROZPATRYWAĆ Z CZĘŚCIĄ KONSTRUKCYJNĄ I INSTALACJI.
- W TRAKCIE BUDOWANIA FONTANNY OSADZIĆ WSZYSTKIE ELEMENTY INSTALACJI
- PRZED ZMÓWIENIEM PŁYT KAMIENNYCH NALEŻY SPRAWDZIĆ WSZYSTKIE WYMIARY NA BUDOWIE
- WYKONAWCA PRZEDSTAWI PRÓBKĘ WSZYSTKICH PŁYT KAMIENNYCH DO AKCEPTACJI ARCHITEKTOWI I INWESTOROWI
- DO WYKONANIA IZOLACJI NALEŻY ZASTOSOWAĆ MATERIAŁ (PRZEZNACZONE DO WÓD SŁODKICH) WG SPECYFIKACJI W ZAŁĄCZNIKU LUB NIEDOPUSZCZALNEJ JEST MIESZANIE MATERIAŁÓW RÓŻNYCH SYSTEMÓW JAKI I STOSOWANIE NIEBEZPECZNYCH SYSTEMÓW

| | | | | | | | |
|---|---|-------------------------------|--|-------------------------------------|--|-----------------|--|
| STUDIO MEKS I WSPÓ WSPRACOWNICY SP. Z O.O. NR RYS. A-F-D-01 | TEMAT OPRACOWANIA PROJ. REWITALIZACJI PARKU MIEJSKIEGO FONTANNA | | ADRES INWESTYCJI KAZIMIERZA WIELKA DZ. NR EWID 2576/1, 2578 | | PROJEKTOWAŁ mgr inż. arch. Kinga Chrzęszczyńska nr upr. SW-27/2006 | | PODPIS |
| | No. PROJ. 07030 | TYTUŁ RYSUNKU DETALE 1 z 2 | WERSJA P | INWESTOR GMINA KAZIMIERZA WIELKA | SKALA 1:20 | DATA 2008 04 | SPRAWDZIŁ mgr inż. arch. Bartosz Prokop |