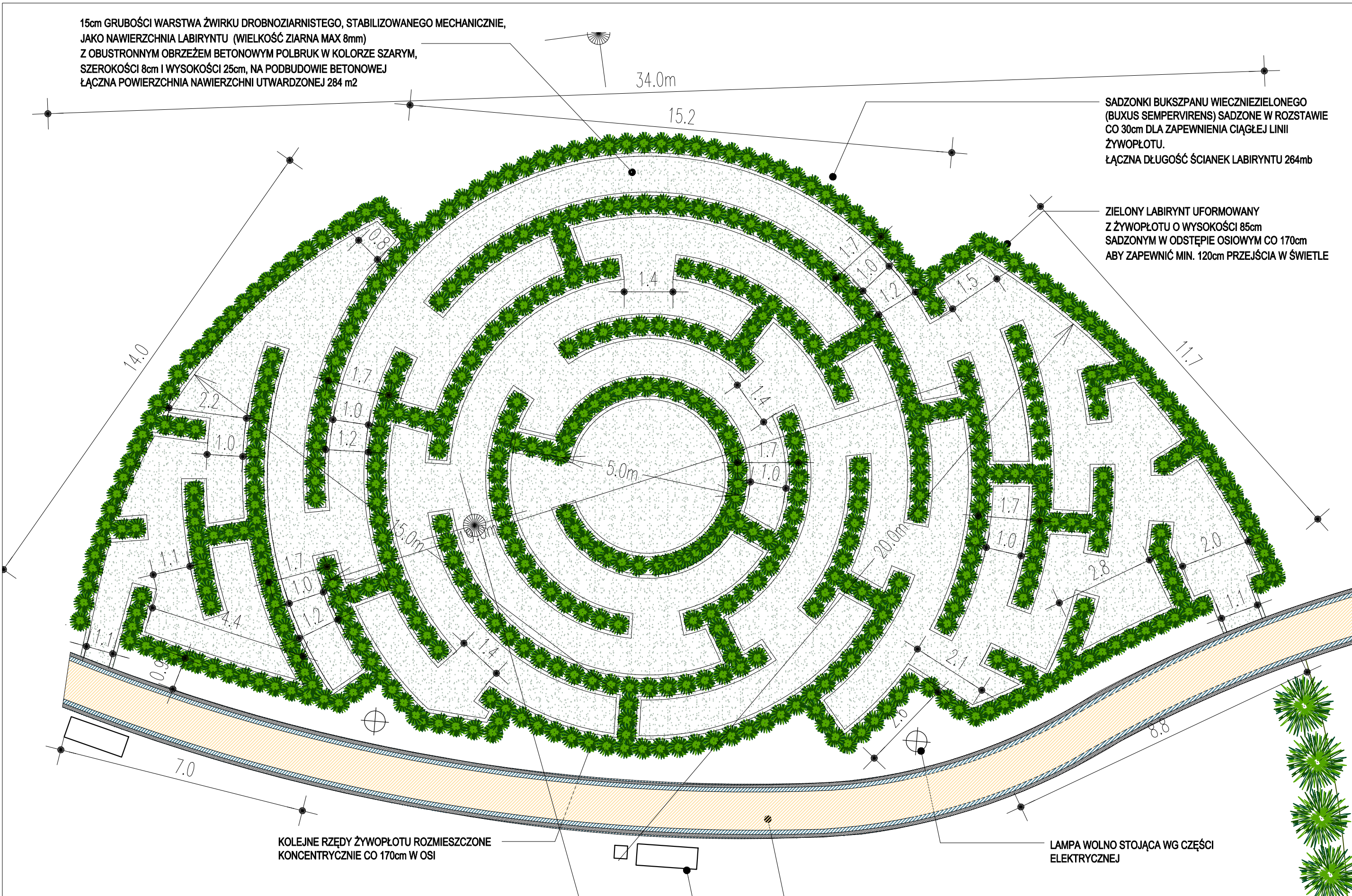


15cm GRUBOŚCI WARSTWA ŻWIRKU DROBNOZIARNISTEGO, STABILIZOWANEGO MECHANICZNIE,
JAKO NAWIERZCHNIA LABIRYNTU (WIELKOŚĆ ZIARNA MAX 8mm)
Z OBUSTRONNYM OBRZEŻEM BETONOWYM POLBRUK W KOLORZE SZARYM,
SZEROKOŚCI 8cm I WYSOKOŚCI 25cm, NA PODBUDOWIE BETONOWEJ
ŁĄCZNA POWIERZCHNIA NAWIERZCHNI UTWARDZONEJ 284 m²

SADZONKI BUKSZPANU WIECZNIEZIELONEGO
(BUXUS SEMPERVIRENS) SADZONE W ROZSTAWIE
CO 30cm DLA ZAPEWNIENIA CIĄGŁEJ LINII
ŻYWOPŁOTU.
ŁĄCZNA DŁUGOŚĆ ŚCIANEK LABIRYNTU 264mb

ZIELONY LABIRYNT UFORMOWANY
Z ŻYWOPŁOTU O WYSOKOŚCI 85cm
SADZONYM W ODSTĘPIE OSIOWYM CO 170cm
ABY ZAPEWNIĆ MIN. 120cm PRZEJŚCIA W ŚWIELE



B Widok z góry
Skala 1:100

KOLEJNE RZĘDY ŻYWOPŁOTU ROZMIESZCZONE
KONCENTRYCZNIE CO 170cm W OSI

LAMPA WOLNO STOJĄCA WG CZĘŚCI
ELEKTRYCZNEJ

CHODNIK Z KOSTKI BETONOWEJ
POLBRUK NOSTALITE W KOLORZE PIASKOWYM
Z OBRZEŻEM BETONOWYM W KOLORZE SZARYM

SIEDZISKO JUMAT WILNO 2 BEZ OPARCIA

UWAGI:
- ŻADEN WYMIAR NIE MOŻE BYĆ SKALOWANY Z TEGO RYSUNKU
- WSZYSTKIE WYMIARY SPRAWDZIĆ NA BUDOWIE
- WSZELKIE WĄTPLIWOŚCI ZGŁOSIĆ NIEZWŁOCZNIE
PROJEKTANTOWI
- WYKONAWCA GWARANTUJE, ŻE WSZELKIE PRACE
PROWADZONE NA BUDOWIE SĄ ZGODNE
Z AKTUALNYMI PRZEPISAMI I NORMAMI

STUDIO MEKS I WSPÓLNICY SP. Z O.O. K. JAWNA	PROJEKTOWAŁ	mgr inż arch Kinga Chrzęszczynska, upr nr SW-27/2006	PROJEKTOWAŁ	mgr inż arch Tomasz Meks	OPRACOWAŁ	SPRAWDZIŁ	mgr inż arch Maria Przewięźlikowska, upr nr MPOJA/007/2008
	ADRES INWESTYCJI	KAZIMIERZA WIELKA dz. nr ew. 2570, 2571, 2572, 2574, 2575/3, 2577/1, 393			INWESTOR	GMINA KAZIMIERZA WIELKA	
	TYTUŁ RYSUNKU	DETALE ZIELONEGO LABIRYNTU			SKALA	1:100 @ A3	
	BRANŻA	ARCHITEKTURA			FAZA	P.B.	
NR RYS.	A-D-04			DATA	09. 2008		