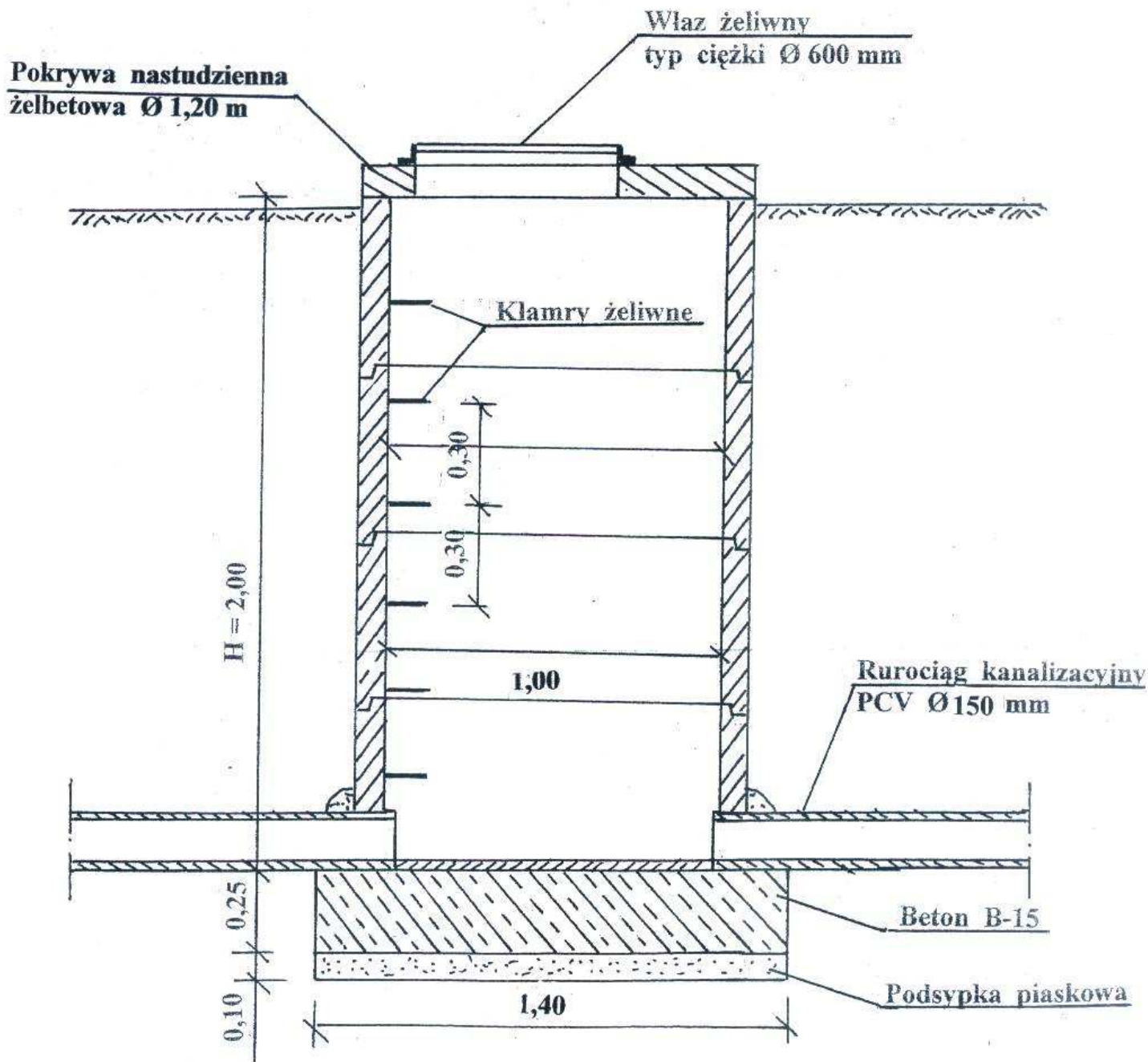


STUDZIENKA KANALIZACYJNA ŻELBETOWA Ø 1,00 m



PROJEKT BUDOWLANY	Imię i nazwisko projektanta Nr upr. bud.	Data	Podpis	Obiekt, adres: Przyłącza kanalizacyjne - roboty dodatkowe wieś: Donosy Gmina Kazimierza Wielka
PRZYŁĄCZA KANALIZACYJNE	inż. Stanisław Maliszewski Nr. 317/94 Sieci sanitarne	Listopad 2008	<i>Stanisław Maliszewski</i>	Przedmiot : Studzienka kanalizacyjna Skala 1: 20

Stanisław Maliszewski
Uprawniony do nadzoru i kierowania robotami budowlanymi w zakresie sieci sanitarnych
Nr ewid. upr. KL 317/94